



## INFORMACION Y CONTROL DE PUBLICACIONES, S.A.

Velázquez, 46, 1º Drcha - Tel. 91 435 00 32 Fax 91 435 96 05 - 28001 - MADRID  
Av. Diagonal 497, 5a planta - Tel 93 439 24 18 Fax 93 419 25 34 - 08029 - BARCELONA

**Título:** MONOVER.COM  
**URL Primaria:** https://www.monover.com/  
**Editor:** Rubén Sanz Verdú  
**Domicilio:** José Alfonso, 5, 2-1  
**Ciudad:** 03640 MONÓVAR  
**Teléfono:**  
**Fax:**  
**E-mail:**  
**Clasificación:** Noticias e Información  
**Sub-Clasificación:** Noticias globales y actualidad



### 1. Cifras totales y promedios (Nacional e Internacional)

MES - AÑO	NAVEGADORES UNICOS	VISITAS	PAGINAS
Julio - 2024	3.028	4.121	8.172
<b>PROMEDIO DIARIO</b>	<b>123</b>	<b>133</b>	<b>264</b>
<b>PROMEDIO LUNES-VIERNES</b>	137	148	303
<b>PROMEDIO SABADO-DOMINGO</b>	83	90	150
<b>PAGINAS / VISITAS</b>	1,98		
<b>DURACION MEDIA VISITAS</b>	0:02:00		
<b>TIEMPO INTERACCIÓN MEDIO</b>	0:01:03		

### 2. Secciones (Nacional e Internacional)

	PAGINAS	%
<b>HOME</b>	775	9.48 %
<b>RESTO</b>	7.397	90.52 %

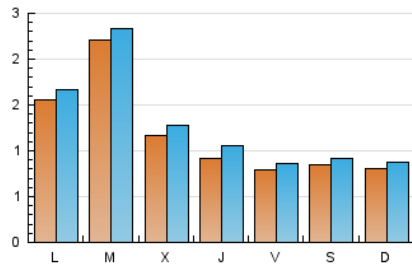
### 3. Por día del mes (Nacional e Internacional)

Día	N. únicos	Visitas	Páginas	Día	N. únicos	Visitas	Páginas	Día	N. únicos	Visitas	Páginas
<b>1</b>	202	194	1.165	<b>11</b>	129	149	323	<b>21</b>	74	77	139
<b>2</b>	143	122	1.037	<b>12</b>	104	112	210	<b>22</b>	148	155	235
<b>3</b>	74	80	132	<b>13</b>	146	163	268	<b>23</b>	100	110	187
<b>4</b>	87	99	147	<b>14</b>	99	108	165	<b>24</b>	98	107	179
<b>5</b>	82	86	111	<b>15</b>	154	168	283	<b>25</b>	83	98	133
<b>6</b>	68	74	152	<b>16</b>	94	98	173	<b>26</b>	64	75	99
<b>7</b>	75	82	118	<b>17</b>	66	71	104	<b>27</b>	55	61	87
<b>8</b>	111	122	161	<b>18</b>	68	75	104	<b>28</b>	77	83	140
<b>9</b>	147	157	241	<b>19</b>	65	69	110	<b>29</b>	166	190	286
<b>10</b>	99	105	164	<b>20</b>	69	71	128	<b>30</b>	622	685	960
								<b>31</b>	250	275	431

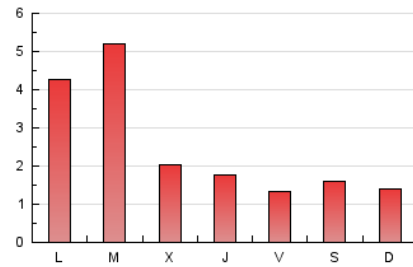
#### 4. Gráficas (Nacional e Internacional)

##### 4.1 Por día de la semana (promedio)

N. únicos / Visitas (x 100)

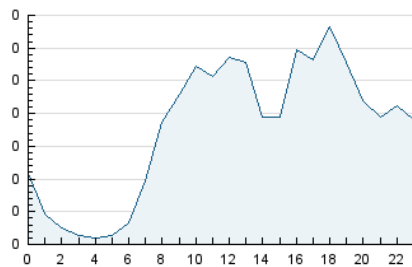


Páginas (x 100)

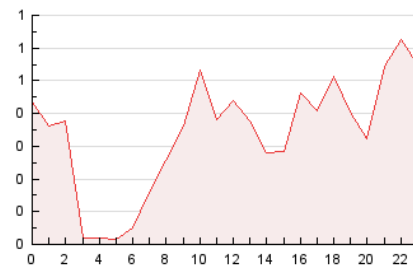


##### 4.2 Por franja horaria (promedio)

Visitas\_ (x 1000)

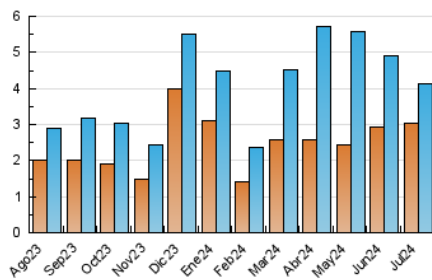


Páginas (x 1000)

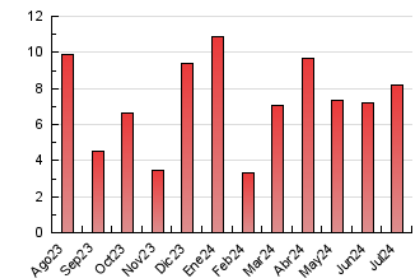


##### 4.3 Por meses

N. únicos / Visitas (x 1000)



Páginas (x 1000)





## INFORMACION Y CONTROL DE PUBLICACIONES, S.A.

Velázquez, 46, 1ª Drcha - Tel. 91 435 00 32 Fax 91 435 96 05 - 28001 - MADRID  
Av. Diagonal 497, 5a planta - Tel 93 439 24 18 Fax 93 419 25 34 - 08029 - BARCELONA

### Anexo - Tráfico Nacional

**Título:** MONOVER.COM  
**URL Primaria:** https://www.monover.com/  
**Editor:** Rubén Sanz Verdú  
**Domicilio:** José Alfonso, 5, 2-1  
**Ciudad:** 03640 MONÓVAR  
**Teléfono:**  
**Fax:**  
**E-mail:**  
**Clasificación:** Noticias e Información  
**Sub-Clasificación:** Noticias globales y actualidad



#### 1. Cifras totales y promedios (Nacional)

MES - AÑO	NAVEGADORES UNICOS	VISITAS	PAGINAS
Julio - 2024	2.896	4.036	6.383
<b>PROMEDIO DIARIO</b>	<b>119</b>	<b>130</b>	<b>206</b>
<b>PROMEDIO LUNES-VIERNES</b>	132	145	227
<b>PROMEDIO SABADO-DOMINGO</b>	81	87	146
<b>PAGINAS / VISITAS</b>	1,58		
<b>DURACION MEDIA VISITAS</b>	0:02:00		
<b>TIEMPO INTERACCIÓN MEDIO</b>	0:00:54		

#### 2. Secciones (Nacional)

	PAGINAS	%
<b>HOME</b>	752	11.78 %
<b>RESTO</b>	5.631	88.22 %

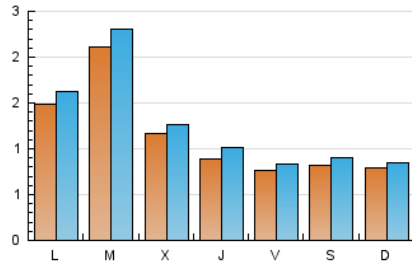
#### 3. Por día del mes (Nacional)

Día	N. únicos	Visitas	Páginas	Día	N. únicos	Visitas	Páginas	Día	N. únicos	Visitas	Páginas
1	172	193	310	11	124	144	317	21	72	75	135
2	112	119	213	12	102	110	208	22	145	152	228
3	73	79	131	13	143	160	263	23	99	109	186
4	84	96	144	14	97	106	163	24	97	106	176
5	80	84	109	15	154	168	283	25	80	95	130
6	67	73	151	16	87	91	164	26	60	71	93
7	74	81	116	17	64	69	102	27	51	56	79
8	105	116	155	18	67	74	102	28	72	78	131
9	144	154	236	19	62	65	106	29	165	188	283
10	98	104	163	20	68	70	127	30	615	678	952
				21				31	247	272	427

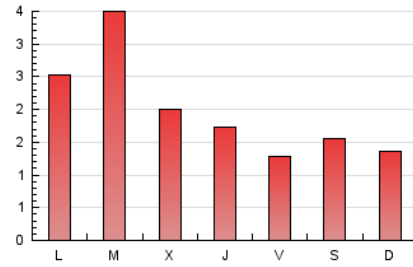
#### 4. Gráficas (Nacional)

##### 4.1 Por día de la semana (promedio)

N. únicos / Visitas (x 100)

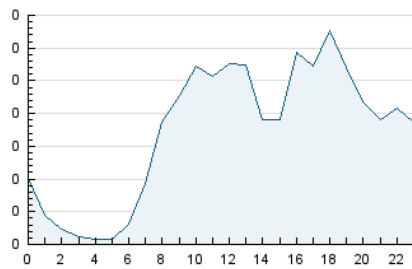


Páginas (x 100)

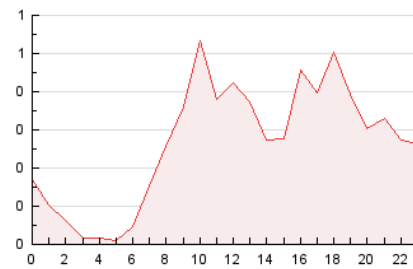


##### 4.2 Por franja horaria (promedio)

Visitas\_ (x 1000)

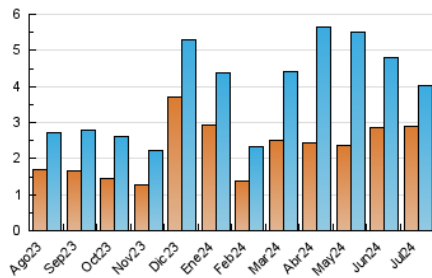


Páginas (x 1000)

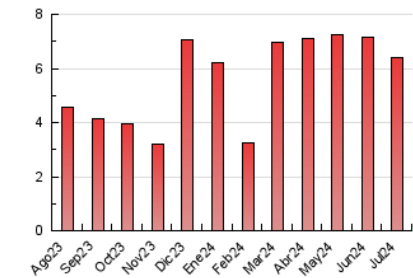


##### 4.3 Por meses

N. únicos / Visitas (x 1000)



Páginas (x 1000)



## 5. Observaciones

Este Medio Electrónico de Comunicación ha sido medido por la herramienta Google Analytics de Google (GA4)

## 6. Definiciones básicas (Para más información ver Normas Técnicas para el Control de los Medios Electrónicos de Comunicación)

### Página Vista:

Conjunto de ficheros enviado a un usuario como resultado de una petición del mismo recibida por el servidor. Cuando la página está formada por varios marcos (frames), el conjunto de los mismos tendrá, a efectos de cómputo, la consideración de una página unitaria.

### Visita:

Una secuencia ininterrumpida de páginas servidas a un usuario válido. Si dicho usuario no realiza peticiones de páginas en un periodo de tiempo (30 min) la siguiente petición constituirá el inicio de una nueva visita.

### Navegador Único:

Total de combinaciones únicas de una dirección IP y un identificador adicional. Los medios pueden utilizar cookies o el Identificador de Alta de registro.

### Duración Página Vista:

Tiempo acumulado en segundos de todas las páginas vistas (en visitas de dos o más páginas vistas), dividido por el número total de páginas vistas.

### Duración Visita:

Tiempo en segundos de todas las visitas de dos o más páginas vistas, dividido por el número total de visitas de dos o más páginas vistas.

### Tráfico nacional:

Audiencia/difusión correspondiente a España medida en base a los datos de las direcciones IP registradas por el sistema de medición.

## 7. Opinión

De OJDinteractiva, la división de INFORMACIÓN Y CONTROL DE PUBLICACIONES S.A.:

Hemos examinado la información facilitada por el editor del medio electrónico para el periodo que comprende la presente certificación.

Nuestro examen se ha realizado de acuerdo con las normas y procedimientos establecidos en las Normas Técnicas para el Control de los Medios Electrónicos de Comunicación.

En nuestra opinión, la presente acta presenta razonablemente la difusión/audiencia registrada por este medio electrónico.

### ADVERTENCIA:

El trabajo de OJDinteractiva, la división de INFORMACIÓN Y CONTROL DE PUBLICACIONES S.A (INTROL) se limita a la realización de pruebas para la revisión de los datos de recuento suministrados por el editor con la finalidad de expresar una opinión sobre la razonabilidad de dichos datos de acuerdo con las Normas Técnicas para el control de los MEC.

Por tanto, INTROL no acepta responsabilidad alguna por las inexactitudes o errores que puedan existir en los datos de recuento. Tampoco acepta ninguna responsabilidad por la falsedad en los datos de recuento recibidos del editor, ni por otros datos de medición que no están incluidos en el análisis.

Agosto - 2024

OJDinteractiva