



INFORMACION Y CONTROL DE PUBLICACIONES, S.A.

Velázquez, 46, 1ª Drcha - Tel. 91 435 00 32 Fax 91 435 96 05 - 28001 - MADRID
Av. Diagonal 497, 5a planta - Tel 93 439 24 18 Fax 93 419 25 34 - 08029 - BARCELONA

Título: MONOVER.COM
URL Primaria: https://www.monover.com/
Editor: Rubén Sanz Verdú
Domicilio: José Alfonso, 5, 2-1
Ciudad: 03640 MONÓVAR
Teléfono:
Fax:
E-mail:
Clasificación: Noticias e Información
Sub-Clasificación: Noticias globales y actualidad



1. Cifras totales y promedios (Nacional e Internacional)

MES - AÑO	NAVEGADORES UNICOS	VISITAS	PAGINAS
Junio - 2024	2.936	4.892	7.230
PROMEDIO DIARIO	142	163	241
PROMEDIO LUNES-VIERNES	144	172	257
PROMEDIO SABADO-DOMINGO	137	146	210
PAGINAS / VISITAS	1,48		
DURACION MEDIA VISITAS	0:02:07		
TIEMPO INTERACCIÓN MEDIO	0:00:46		

2. Secciones (Nacional e Internacional)

	PAGINAS	%
HOME	774	10.71 %
RESTO	6.456	89.29 %

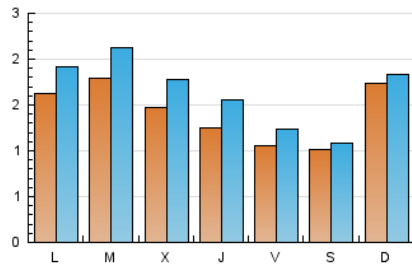
3. Por día del mes (Nacional e Internacional)

Día	N. únicos	Visitas	Páginas	Día	N. únicos	Visitas	Páginas	Día	N. únicos	Visitas	Páginas
1	45	50	70	11	146	181	265	21	79	90	140
2	63	68	132	12	171	204	351	22	109	115	177
3	109	157	190	13	146	163	229	23	302	314	384
4	289	364	460	14	113	123	209	24	151	164	227
5	192	268	356	15	81	90	144	25	112	121	185
6	132	207	279	16	279	291	413	26	110	116	235
7	145	184	339	17	251	262	391	27	123	136	239
8	97	111	158	18	170	184	258	28	88	93	136
9	72	76	102	19	114	123	166	29	172	179	288
10	137	182	302	20	100	112	178	30	150	164	227

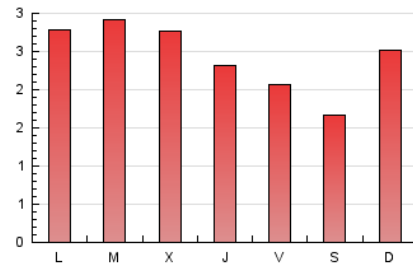
4. Gráficas (Nacional e Internacional)

4.1 Por día de la semana (promedio)

N. únicos / Visitas (x 100)

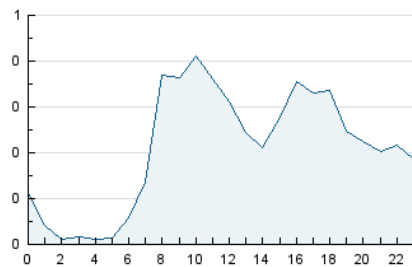


Páginas (x 100)

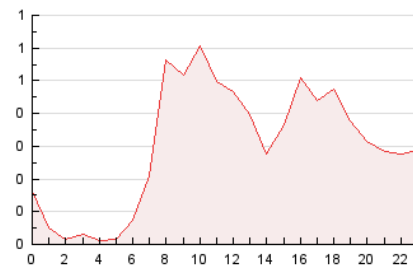


4.2 Por franja horaria (promedio)

Visitas_ (x 1000)

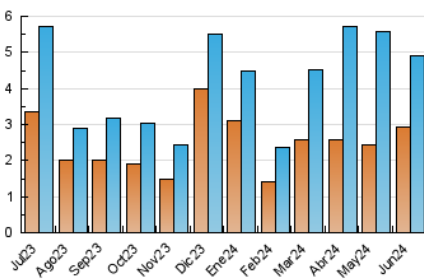


Páginas (x 1000)

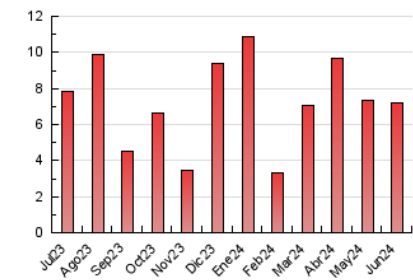


4.3 Por meses

N. únicos / Visitas (x 1000)



Páginas (x 1000)





INFORMACION Y CONTROL DE PUBLICACIONES, S.A.

Velázquez, 46, 1ª Drcha - Tel. 91 435 00 32 Fax 91 435 96 05 - 28001 - MADRID
Av. Diagonal 497, 5a planta - Tel 93 439 24 18 Fax 93 419 25 34 - 08029 - BARCELONA

Anexo - Tráfico Nacional

Título: MONOVER.COM
URL Primaria: https://www.monover.com/
Editor: Rubén Sanz Verdú
Domicilio: José Alfonso, 5, 2-1
Ciudad: 03640 MONÓVAR
Teléfono:
Fax:
E-mail:
Clasificación: Noticias e Información
Sub-Clasificación: Noticias globales y actualidad



1. Cifras totales y promedios (Nacional)

MES - AÑO	NAVEGADORES UNICOS	VISITAS	PAGINAS
Junio - 2024	2.863	4.809	7.131
PROMEDIO DIARIO	139	160	238
PROMEDIO LUNES-VIERNES	141	168	253
PROMEDIO SABADO-DOMINGO	135	144	208
PAGINAS / VISITAS	1,48		
DURACION MEDIA VISITAS	0:02:07		
TIEMPO INTERACCIÓN MEDIO	0:00:46		

2. Secciones (Nacional)

	PAGINAS	%
HOME	770	10.80 %
RESTO	6.361	89.20 %

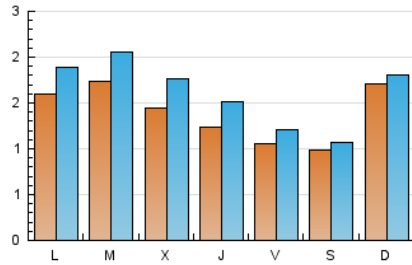
3. Por día del mes (Nacional)

Día	N. únicos	Visitas	Páginas	Día	N. únicos	Visitas	Páginas	Día	N. únicos	Visitas	Páginas
1	45	50	70	11	146	181	265	21	77	86	136
2	62	67	131	12	167	200	343	22	107	113	174
3	109	157	190	13	145	162	228	23	299	311	381
4	268	342	440	14	113	123	209	24	147	160	222
5	189	265	353	15	81	90	144	25	108	117	177
6	131	206	278	16	278	290	412	26	110	116	231
7	143	182	337	17	248	259	388	27	120	133	234
8	92	105	152	18	168	182	256	28	86	91	134
9	69	73	98	19	114	123	166	29	171	178	287
10	135	180	300	20	94	104	169	30	149	163	226

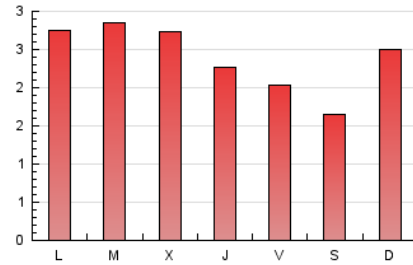
4. Gráficas (Nacional)

4.1 Por día de la semana (promedio)

N. únicos / Visitas (x 100)

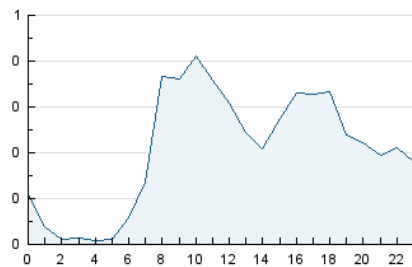


Páginas (x 100)

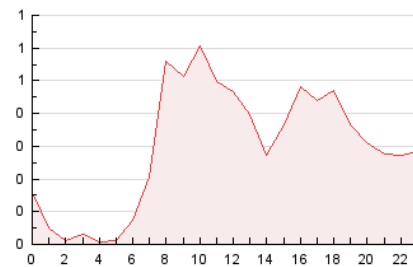


4.2 Por franja horaria (promedio)

Visitas_ (x 1000)

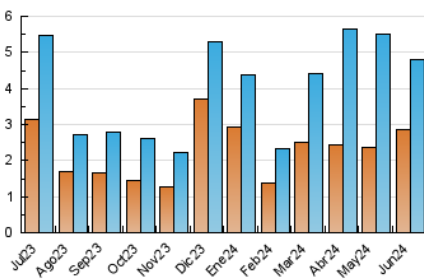


Páginas (x 1000)

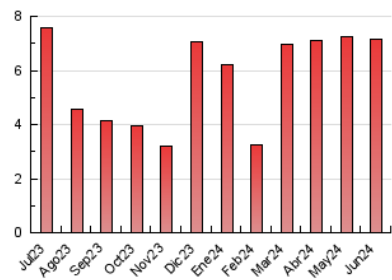


4.3 Por meses

N. únicos / Visitas (x 1000)



Páginas (x 1000)



5. Observaciones

Este Medio Electrónico de Comunicación ha sido medido por la herramienta Google Analytics de Google (GA4)

6. Definiciones básicas (Para más información ver Normas Técnicas para el Control de los Medios Electrónicos de Comunicación)

Página Vista:

Conjunto de ficheros enviado a un usuario como resultado de una petición del mismo recibida por el servidor. Cuando la página está formada por varios marcos (frames), el conjunto de los mismos tendrá, a efectos de cómputo, la consideración de una página unitaria.

Visita:

Una secuencia ininterrumpida de páginas servidas a un usuario válido. Si dicho usuario no realiza peticiones de páginas en un periodo de tiempo (30 min) la siguiente petición constituirá el inicio de una nueva visita.

Navegador Único:

Total de combinaciones únicas de una dirección IP y un identificador adicional. Los medios pueden utilizar cookies o el Identificador de Alta de registro.

Duración Página Vista:

Tiempo acumulado en segundos de todas las páginas vistas (en visitas de dos o más páginas vistas), dividido por el número total de páginas vistas.

Duración Visita:

Tiempo en segundos de todas las visitas de dos o más páginas vistas, dividido por el número total de visitas de dos o más páginas vistas.

Tráfico nacional:

Audiencia/difusión correspondiente a España medida en base a los datos de las direcciones IP registradas por el sistema de medición.

7. Opinión

De OJDinteractiva, la división de INFORMACIÓN Y CONTROL DE PUBLICACIONES S.A.:

Hemos examinado la información facilitada por el editor del medio electrónico para el periodo que comprende la presente certificación.

Nuestro examen se ha realizado de acuerdo con las normas y procedimientos establecidos en las Normas Técnicas para el Control de los Medios Electrónicos de Comunicación.

En nuestra opinión, la presente acta presenta razonablemente la difusión/audiencia registrada por este medio electrónico.

ADVERTENCIA:

El trabajo de OJDinteractiva, la división de INFORMACIÓN Y CONTROL DE PUBLICACIONES S.A (INTROL) se limita a la realización de pruebas para la revisión de los datos de recuento suministrados por el editor con la finalidad de expresar una opinión sobre la razonabilidad de dichos datos de acuerdo con las Normas Técnicas para el control de los MEC.

Por tanto, INTROL no acepta responsabilidad alguna por las inexactitudes o errores que puedan existir en los datos de recuento. Tampoco acepta ninguna responsabilidad por la falsedad en los datos de recuento recibidos del editor, ni por otros datos de medición que no están incluidos en el análisis.

Julio - 2024

OJDinteractiva