



INFORMACION Y CONTROL DE PUBLICACIONES, S.A.

Velázquez, 46, 1ª Drcha - Tel. 91 435 00 32 Fax 91 435 96 05 - 28001 - MADRID
Av. Diagonal 497, 5a planta - Tel 93 439 24 18 Fax 93 419 25 34 - 08029 - BARCELONA

Título: MONOVER.COM
URL Primaria: https://www.monover.com/
Editor: Rubén Sanz Verdú
Domicilio: José Alfonso, 5, 2-1
Ciudad: 03640 MONÓVAR
Teléfono:
Fax:
E-mail:
Clasificación: Noticias e Información
Sub-Clasificación: Noticias globales y actualidad



1. Cifras totales y promedios (Nacional e Internacional)

MES - AÑO	NAVEGADORES UNICOS	VISITAS	PAGINAS
Mayo - 2024	2.447	5.594	7.338
PROMEDIO DIARIO	130	180	237
PROMEDIO LUNES-VIERNES	144	209	271
PROMEDIO SABADO-DOMINGO	89	100	138
PAGINAS / VISITAS	1,31		
DURACION MEDIA VISITAS	0:03:05		
TIEMPO INTERACCIÓN MEDIO	0:00:48		

2. Secciones (Nacional e Internacional)

	PAGINAS	%
HOME	708	9.65 %
RESTO	6.630	90.35 %

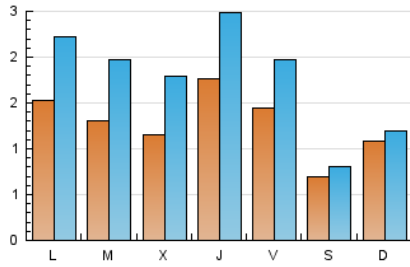
3. Por día del mes (Nacional e Internacional)

Día	N. únicos	Visitas	Páginas	Día	N. únicos	Visitas	Páginas	Día	N. únicos	Visitas	Páginas
1	86	117	191	11	65	75	95	21	130	197	269
2	113	198	244	12	173	185	243	22	129	206	259
3	104	142	182	13	215	283	336	23	140	198	262
4	49	59	99	14	139	202	255	24	121	175	232
5	60	77	91	15	133	205	276	25	81	93	129
6	102	161	195	16	386	459	625	26	145	158	235
7	141	230	276	17	289	370	513	27	142	216	291
8	108	179	209	18	80	91	113	28	112	159	209
9	127	205	255	19	56	59	95	29	121	189	248
10	109	152	202	20	153	227	291	30	114	179	230
								31	100	148	188

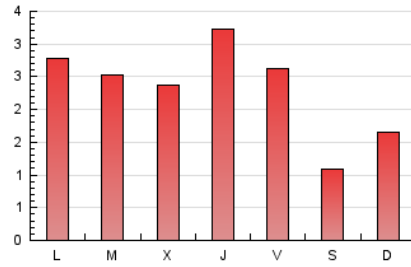
4. Gráficas (Nacional e Internacional)

4.1 Por día de la semana (promedio)

N. únicos / Visitas (x 100)

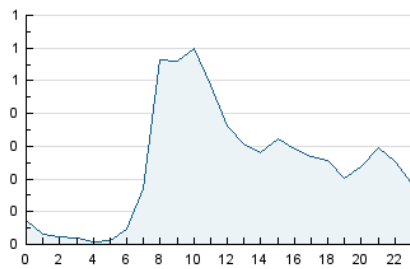


Páginas (x 100)

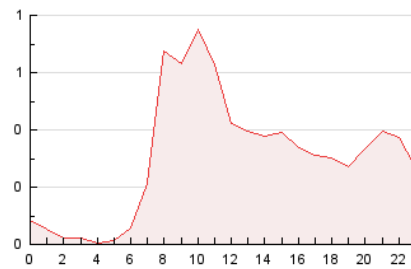


4.2 Por franja horaria (promedio)

Visitas_ (x 1000)

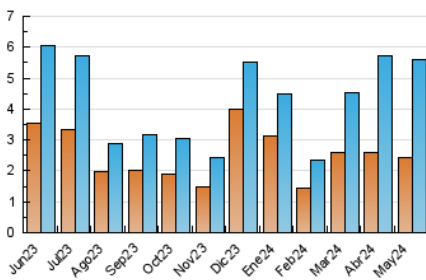


Páginas (x 1000)

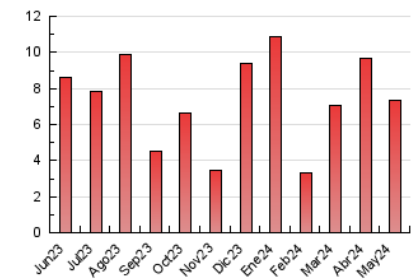


4.3 Por meses

N. únicos / Visitas (x 1000)



Páginas (x 1000)





INFORMACION Y CONTROL DE PUBLICACIONES, S.A.

Velázquez, 46, 1ª Drcha - Tel. 91 435 00 32 Fax 91 435 96 05 - 28001 - MADRID
Av. Diagonal 497, 5a planta - Tel 93 439 24 18 Fax 93 419 25 34 - 08029 - BARCELONA

Anexo - Tráfico Nacional

Título: MONOVER.COM
URL Primaria: https://www.monover.com/
Editor: Rubén Sanz Verdú
Domicilio: José Alfonso, 5, 2-1
Ciudad: 03640 MONÓVAR
Teléfono:
Fax:
E-mail:
Clasificación: Noticias e Información
Sub-Clasificación: Noticias globales y actualidad



1. Cifras totales y promedios (Nacional)

MES - AÑO	NAVEGADORES UNICOS	VISITAS	PAGINAS
Mayo - 2024	2.380	5.518	7.253
PROMEDIO DIARIO	127	178	234
PROMEDIO LUNES-VIERNES	142	206	268
PROMEDIO SABADO-DOMINGO	87	97	135
PAGINAS / VISITAS	1,31		
DURACION MEDIA VISITAS	0:03:06		
TIEMPO INTERACCIÓN MEDIO	0:00:49		

2. Secciones (Nacional)

	PAGINAS	%
HOME	689	9.50 %
RESTO	6.564	90.50 %

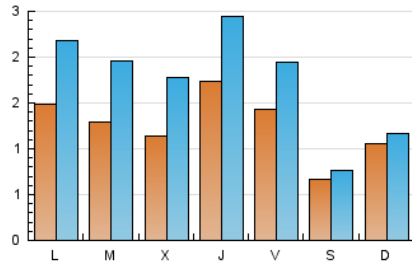
3. Por día del mes (Nacional)

Día	N. únicos	Visitas	Páginas	Día	N. únicos	Visitas	Páginas	Día	N. únicos	Visitas	Páginas
1	85	116	189	11	63	71	90	21	129	196	268
2	111	196	241	12	171	183	242	22	129	206	259
3	102	140	180	13	213	281	332	23	132	190	253
4	49	59	99	14	136	199	252	24	117	171	226
5	57	74	88	15	131	203	274	25	78	90	126
6	97	155	189	16	383	456	622	26	143	156	233
7	140	229	275	17	287	368	511	27	140	214	289
8	106	177	207	18	77	88	110	28	111	158	205
9	126	204	254	19	54	56	93	29	119	187	246
10	108	151	201	20	147	220	285	30	112	177	227
								31	99	147	187

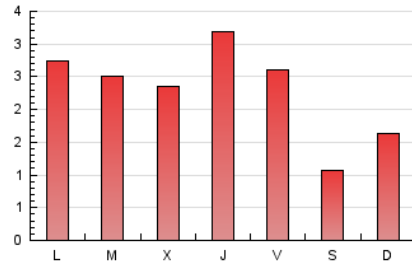
4. Gráficas (Nacional)

4.1 Por día de la semana (promedio)

N. únicos / Visitas (x 100)

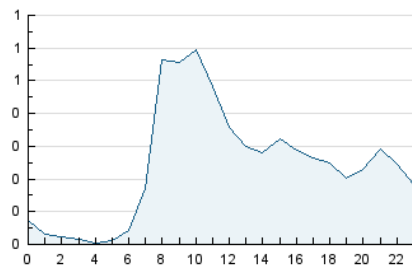


Páginas (x 100)

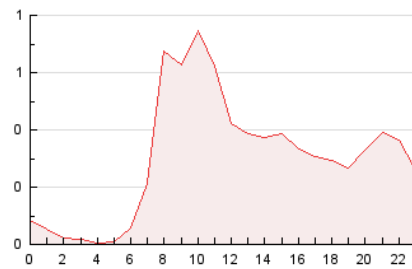


4.2 Por franja horaria (promedio)

Visitas_ (x 1000)

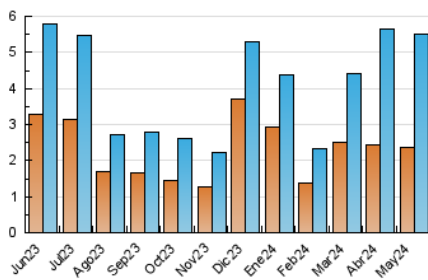


Páginas (x 1000)

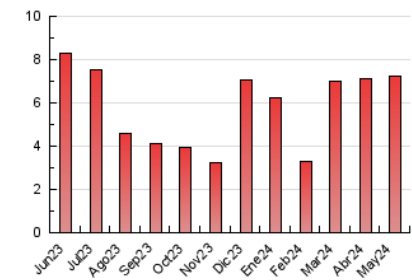


4.3 Por meses

N. únicos / Visitas (x 1000)



Páginas (x 1000)



5. Observaciones

Este Medio Electrónico de Comunicación ha sido medido por la herramienta Google Analytics de Google (GA4)

6. Definiciones básicas (Para más información ver Normas Técnicas para el Control de los Medios Electrónicos de Comunicación)

Página Vista:

Conjunto de ficheros enviado a un usuario como resultado de una petición del mismo recibida por el servidor. Cuando la página está formada por varios marcos (frames), el conjunto de los mismos tendrá, a efectos de cómputo, la consideración de una página unitaria.

Visita:

Una secuencia ininterrumpida de páginas servidas a un usuario válido. Si dicho usuario no realiza peticiones de páginas en un periodo de tiempo (30 min) la siguiente petición constituirá el inicio de una nueva visita.

Navegador Único:

Total de combinaciones únicas de una dirección IP y un identificador adicional. Los medios pueden utilizar cookies o el Identificador de Alta de registro.

Duración Página Vista:

Tiempo acumulado en segundos de todas las páginas vistas (en visitas de dos o más páginas vistas), dividido por el número total de páginas vistas.

Duración Visita:

Tiempo en segundos de todas las visitas de dos o más páginas vistas, dividido por el número total de visitas de dos o más páginas vistas.

Tráfico nacional:

Audiencia/difusión correspondiente a España medida en base a los datos de las direcciones IP registradas por el sistema de medición.

7. Opinión

De OJDinteractiva, la división de INFORMACIÓN Y CONTROL DE PUBLICACIONES S.A.:

Hemos examinado la información facilitada por el editor del medio electrónico para el periodo que comprende la presente certificación.

Nuestro examen se ha realizado de acuerdo con las normas y procedimientos establecidos en las Normas Técnicas para el Control de los Medios Electrónicos de Comunicación.

En nuestra opinión, la presente acta presenta razonablemente la difusión/audiencia registrada por este medio electrónico.

ADVERTENCIA:

El trabajo de OJDinteractiva, la división de INFORMACIÓN Y CONTROL DE PUBLICACIONES S.A (INTROL) se limita a la realización de pruebas para la revisión de los datos de recuento suministrados por el editor con la finalidad de expresar una opinión sobre la razonabilidad de dichos datos de acuerdo con las Normas Técnicas para el control de los MEC.

Por tanto, INTROL no acepta responsabilidad alguna por las inexactitudes o errores que puedan existir en los datos de recuento. Tampoco acepta ninguna responsabilidad por la falsedad en los datos de recuento recibidos del editor, ni por otros datos de medición que no están incluidos en el análisis.

Junio - 2024

OJDinteractiva