



## INFORMACION Y CONTROL DE PUBLICACIONES, S.A.

Velázquez, 46, 1ª Drcha - Tel. 91 435 00 32 Fax 91 435 96 05 - 28001 - MADRID  
Av. Diagonal 497, 5a planta - Tel 93 439 24 18 Fax 93 419 25 34 - 08029 - BARCELONA

**Título:** JOT DOWN CULTURAL MAGAZINE - SPORT

**URL Primaria:** https://sport.jotdown.es/

**Editor:** Wabi Sabi Investments, S.C.

**Domicilio:** Avda. Utrera Molina, 8

**Ciudad:** 41007 SEVILLA

**Teléfono:** 954 99 92 29

**Fax:** 954 99 93 02

**E-mail:**

**Clasificación:** Noticias e Información

**Sub-Clasificación:** Noticias de interés especial

**JOT DOWN**  
**SPORT**

### 1. Cifras totales y promedios (Nacional e Internacional)

MES - AÑO	NAVEGADORES UNICOS	VISITAS	PAGINAS
Noviembre - 2025	536.740	702.889	805.262
<b>PROMEDIO DIARIO</b>	<b>22.868</b>	<b>24.190</b>	<b>26.842</b>
<b>PROMEDIO LUNES-VIERNES</b>	26.195	27.784	30.741
<b>PROMEDIO SABADO-DOMINGO</b>	16.215	17.003	19.044
<b>PAGINAS / VISITAS</b>	1,11		
<b>DURACION MEDIA VISITAS</b>	0:00:50		
<b>TIEMPO INTERACCIÓN MEDIO</b>	0:00:40		

### 2. Secciones (Nacional e Internacional)

	PAGINAS	%
<b>HOME</b>	16.067	2.00 %
<b>RESTO</b>	789.195	98.00 %

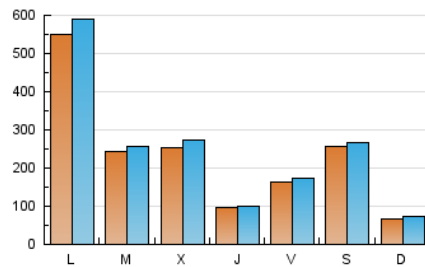
### 3. Por día del mes (Nacional e Internacional)

Día	N. únicos	Visitas	Páginas	Día	N. únicos	Visitas	Páginas	Día	N. únicos	Visitas	Páginas
<b>1</b>	1.568	1.900	2.649	<b>11</b>	71.366	74.389	79.995	<b>21</b>	49.633	51.936	59.977
<b>2</b>	2.757	3.086	3.898	<b>12</b>	48.465	52.151	56.352	<b>22</b>	120.755	125.130	137.472
<b>3</b>	1.476	1.750	2.535	<b>13</b>	11.265	11.820	13.644	<b>23</b>	22.214	23.417	25.042
<b>4</b>	6.632	7.395	8.819	<b>14</b>	12.723	13.174	14.628	<b>24</b>	15.893	16.538	18.365
<b>5</b>	33.555	36.054	38.961	<b>15</b>	2.113	2.412	3.251	<b>25</b>	14.315	14.549	16.442
<b>6</b>	9.609	10.026	11.994	<b>16</b>	1.554	1.807	2.468	<b>26</b>	7.077	7.439	8.512
<b>7</b>	2.038	2.404	3.191	<b>17</b>	1.540	1.819	2.649	<b>27</b>	2.669	3.044	3.894
<b>8</b>	2.471	2.748	3.448	<b>18</b>	5.395	5.726	6.816	<b>28</b>	1.277	1.493	2.279
<b>9</b>	6.237	6.632	7.992	<b>19</b>	12.324	13.171	15.081	<b>29</b>	1.293	1.494	2.166
<b>10</b>	201.257	215.258	232.854	<b>20</b>	15.383	15.550	17.836	<b>30</b>	1.184	1.401	2.052

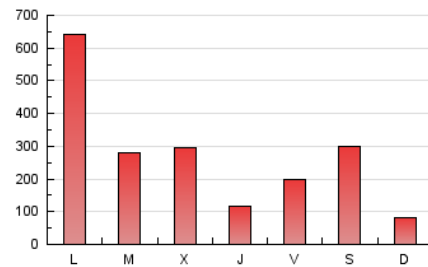
#### 4. Gráficas (Nacional e Internacional)

##### 4.1 Por día de la semana (promedio)

N. únicos / Visitas (x 100)

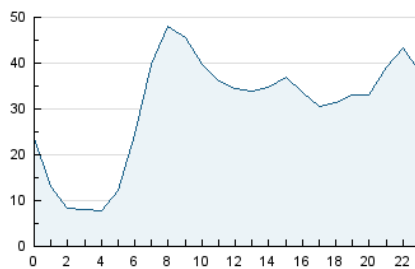


Páginas (x 100)

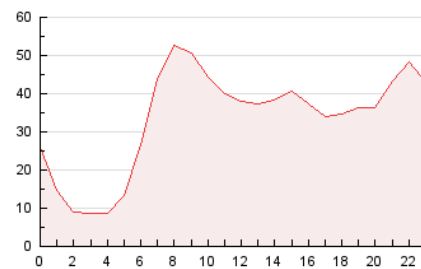


##### 4.2 Por franja horaria (promedio)

Visitas\_ (x 1000)

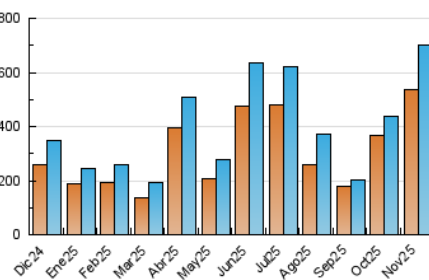


Páginas (x 1000)

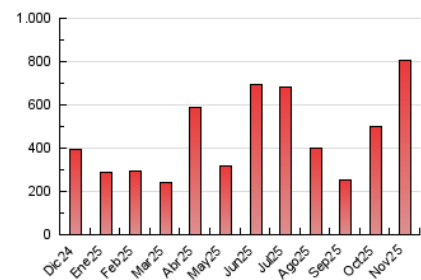


##### 4.3 Por meses

N. únicos / Visitas (x 1000)



Páginas (x 1000)





## INFORMACION Y CONTROL DE PUBLICACIONES, S.A.

Velázquez, 46, 1ª Drcha - Tel. 91 435 00 32 Fax 91 435 96 05 - 28001 - MADRID  
Av. Diagonal 497, 5a planta - Tel 93 439 24 18 Fax 93 419 25 34 - 08029 - BARCELONA

### Anexo - Tráfico Nacional

**Título:** JOT DOWN CULTURAL MAGAZINE - SPORT  
**URL Primaria:** https://sport.jotdown.es/  
**Editor:** Wabi Sabi Investments, S.C.  
**Domicilio:** Avda. Utrera Molina, 8  
**Ciudad:** 41007 SEVILLA  
**Teléfono:** 954 99 92 29  
**Fax:** 954 99 93 02  
**E-mail:**  
**Clasificación:** Noticias e Información  
**Sub-Clasificación:** Noticias de interés especial



#### 1. Cifras totales y promedios (Nacional)

MES - AÑO	NAVEGADORES UNICOS	VISITAS	PAGINAS
Noviembre - 2025	484.689	647.956	741.183
<b>PROMEDIO DIARIO</b>	<b>21.014</b>	<b>22.196</b>	<b>24.706</b>
<b>PROMEDIO LUNES-VIERNES</b>	<b>23.928</b>	<b>25.352</b>	<b>28.131</b>
<b>PROMEDIO SABADO-DOMINGO</b>	<b>15.187</b>	<b>15.885</b>	<b>17.857</b>
<b>PAGINAS / VISITAS</b>	<b>1,11</b>		
<b>DURACION MEDIA VISITAS</b>	<b>0:00:46</b>		
<b>TIEMPO INTERACCIÓN MEDIO</b>	<b>0:00:37</b>		

#### 2. Secciones (Nacional)

	PAGINAS	%
<b>HOME</b>	14.385	1.94 %
<b>RESTO</b>	726.798	98.06 %

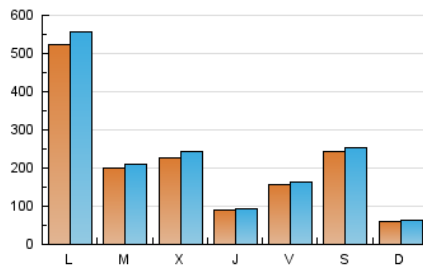
#### 3. Por día del mes (Nacional)

Día	N. únicos	Visitas	Páginas	Día	N. únicos	Visitas	Páginas	Día	N. únicos	Visitas	Páginas
1	1.311	1.613	2.321	11	55.307	58.061	62.073	21	48.011	50.360	58.185
2	2.110	2.408	3.144	12	41.811	45.093	48.938	22	115.884	120.086	132.187
3	1.223	1.449	2.150	13	9.078	9.565	11.124	23	20.506	21.318	23.091
4	6.215	6.895	8.197	14	11.489	11.730	13.167	24	15.456	16.058	17.756
5	33.138	35.602	38.436	15	1.736	1.983	2.742	25	13.941	14.266	15.983
6	9.283	9.650	11.506	16	1.269	1.494	2.104	26	6.808	7.152	8.116
7	1.828	2.152	2.870	17	1.276	1.528	2.305	27	2.381	2.699	3.488
8	1.583	1.800	2.410	18	4.763	5.111	6.012	28	1.044	1.233	1.892
9	5.444	5.748	6.994	19	9.527	10.127	11.747	29	1.035	1.215	1.798
10	191.221	203.402	221.607	20	14.753	14.901	17.066	30	987	1.182	1.774

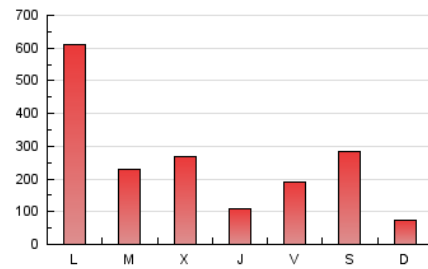
#### 4. Gráficas (Nacional)

##### 4.1 Por día de la semana (promedio)

N. únicos / Visitas (x 100)

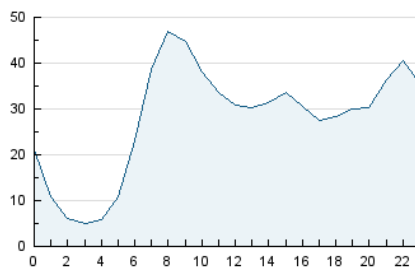


Páginas (x 100)

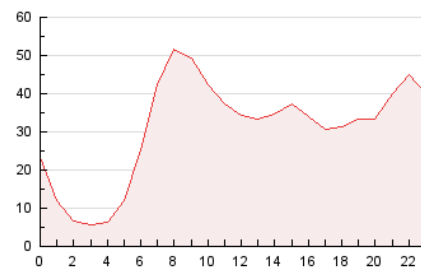


##### 4.2 Por franja horaria (promedio)

Visitas\_ (x 1000)

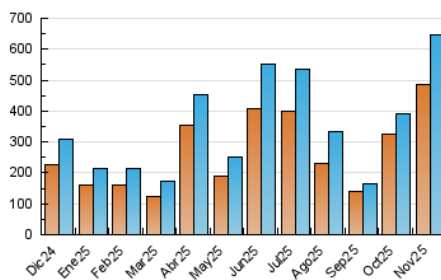


Páginas (x 1000)

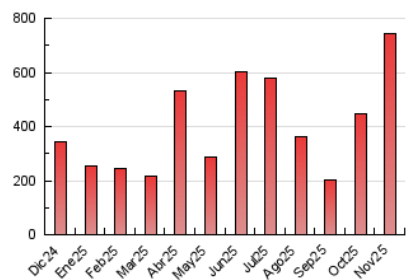


##### 4.3 Por meses

N. únicos / Visitas (x 1000)



Páginas (x 1000)



## 5. Observaciones

Este Medio Electrónico de Comunicación ha sido medido por la herramienta Google Analytics de Google (GA4).

## 6. Definiciones básicas (Para más información ver Normas Técnicas para el Control de los Medios Electrónicos de Comunicación)

### **Página Vista:**

Conjunto de ficheros enviado a un usuario como resultado de una petición del mismo recibida por el servidor. Cuando la página está formada por varios marcos (frames), el conjunto de los mismos tendrá, a efectos de cómputo, la consideración de una página unitaria.

### **Visita:**

Una secuencia ininterrumpida de páginas servidas a un usuario válido. Si dicho usuario no realiza peticiones de páginas en un periodo de tiempo (30 min) la siguiente petición constituirá el inicio de una nueva visita.

### **Navegador Único:**

Total de combinaciones únicas de una dirección IP y un identificador adicional. Los medios pueden utilizar cookies o el Identificador de Alta de registro.

### **Duración Página Vista:**

Tiempo acumulado en segundos de todas las páginas vistas (en visitas de dos o más páginas vistas), dividido por el número total de páginas vistas.

### **Duración Visita:**

Tiempo en segundos de todas las visitas de dos o más páginas vistas, dividido por el número total de visitas de dos o más páginas vistas.

### **Tráfico nacional:**

Audiencia/difusión correspondiente a España medida en base a los datos de las direcciones IP registradas por el sistema de medición.

## 7. Opinión

De OJDinteractiva, la división de INFORMACIÓN Y CONTROL DE PUBLICACIONES S.A.:

Hemos examinado la información facilitada por el editor del medio electrónico para el periodo que comprende la presente certificación.

Nuestro examen se ha realizado de acuerdo con las normas y procedimientos establecidos en las Normas Técnicas para el Control de los Medios Electrónicos de Comunicación.

En nuestra opinión, la presente certificación presenta razonablemente la difusión/audiencia registrada por este canal.

### **ADVERTENCIA:**

El trabajo de OJDinteractiva, la división de INFORMACIÓN Y CONTROL DE PUBLICACIONES S.A (INTROL) se limita a la realización de pruebas para la revisión de los datos de recuento suministrados por el editor con la finalidad de expresar una opinión sobre la razonabilidad de dichos datos de acuerdo con las Normas Técnicas para el control de los MEC.

Por tanto, INTROL no acepta responsabilidad alguna por las inexactitudes o errores que puedan existir en los datos de recuento. Tampoco acepta ninguna responsabilidad por la falsedad en los datos de recuento recibidos del editor, ni por otros datos de medición que no están incluidos en el análisis.

Diciembre - 2025

OJDinteractiva