



## INFORMACION Y CONTROL DE PUBLICACIONES, S.A.

Velázquez, 46, 1ª Drcha - Tel. 91 435 00 32 Fax 91 435 96 05 - 28001 - MADRID  
Av. Diagonal 497, 5a planta - Tel 93 439 24 18 Fax 93 419 25 34 - 08029 - BARCELONA

**Título:** JOT DOWN CULTURAL MAGAZINE - SPORT  
**URL Primaria:** https://sport.jotdown.es/  
**Editor:** Wabi Sabi Investments, S.C.  
**Domicilio:** Avda. Utrera Molina, 8  
**Ciudad:** 41007 SEVILLA  
**Teléfono:** 954 99 92 29  
**Fax:** 954 99 93 02  
**E-mail:**  
**Clasificación:** Noticias e Información  
**Sub-Clasificación:** Noticias de interés especial



### 1. Cifras totales y promedios (Nacional e Internacional)

MES - AÑO	NAVEGADORES UNICOS	VISITAS	PAGINAS
Junio - 2026	130.313	162.071	191.223
<b>PROMEDIO DIARIO</b>	<b>5.138</b>	<b>5.481</b>	<b>6.374</b>
<b>PROMEDIO LUNES-VIERNES</b>	5.544	5.911	6.885
<b>PROMEDIO SABADO-DOMINGO</b>	4.023	4.300	4.969
<b>PAGINAS / VISITAS</b>	1,16		
<b>DURACION MEDIA VISITAS</b>	0:01:36		
<b>TIEMPO INTERACCIÓN MEDIO</b>	0:01:13		

### 2. Secciones (Nacional e Internacional)

	PAGINAS	%
<b>HOME</b>	14.667	7.67 %
<b>RESTO</b>	176.556	92.33 %

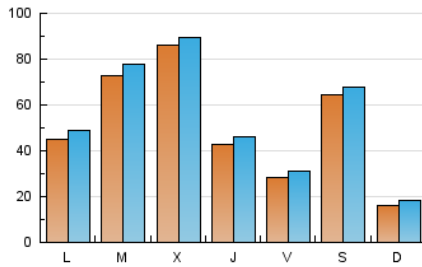
### 3. Por día del mes (Nacional e Internacional)

Día	N. únicos	Visitas	Páginas	Día	N. únicos	Visitas	Páginas	Día	N. únicos	Visitas	Páginas
<b>1</b>	1.608	1.928	2.776	<b>11</b>	5.245	5.528	6.570	<b>21</b>	2.364	2.642	3.372
<b>2</b>	3.836	4.135	5.240	<b>12</b>	2.982	3.193	3.988	<b>22</b>	2.581	2.881	3.666
<b>3</b>	25.058	25.091	27.810	<b>13</b>	2.806	2.932	3.615	<b>23</b>	1.170	1.451	2.207
<b>4</b>	9.579	10.126	11.208	<b>14</b>	1.156	1.379	1.953	<b>24</b>	1.163	1.472	2.179
<b>5</b>	2.984	3.234	4.053	<b>15</b>	6.958	7.165	8.239	<b>25</b>	950	1.211	1.801
<b>6</b>	1.761	1.963	2.566	<b>16</b>	17.267	17.774	19.308	<b>26</b>	1.009	1.213	1.826
<b>7</b>	2.130	2.411	3.070	<b>17</b>	2.870	3.237	4.090	<b>27</b>	771	957	1.605
<b>8</b>	10.283	11.313	12.697	<b>18</b>	1.338	1.614	2.411	<b>28</b>	758	917	1.354
<b>9</b>	13.100	14.080	15.310	<b>19</b>	4.449	4.822	5.420	<b>29</b>	993	1.222	1.811
<b>10</b>	5.429	6.015	6.992	<b>20</b>	20.437	21.201	22.217	<b>30</b>	1.119	1.330	1.869

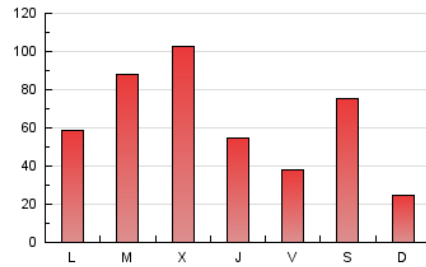
#### 4. Gráficas (Nacional e Internacional)

##### 4.1 Por día de la semana (promedio)

N. únicos / Visitas (x 100)

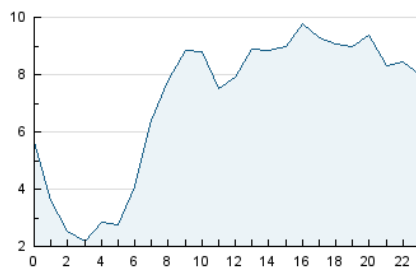


Páginas (x 100)

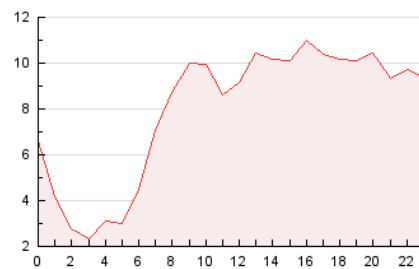


##### 4.2 Por franja horaria (promedio)

Visitas\_ (x 1000)

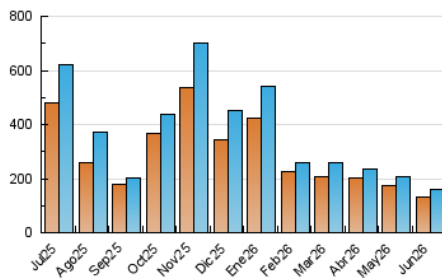


Páginas (x 1000)

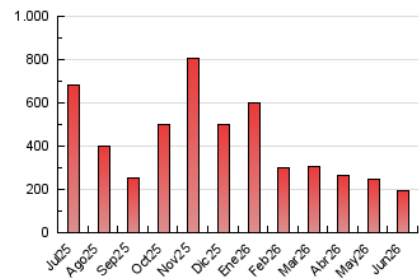


##### 4.3 Por meses

N. únicos / Visitas (x 1000)



Páginas (x 1000)





## INFORMACION Y CONTROL DE PUBLICACIONES, S.A.

Velázquez, 46, 1ª Drcha - Tel. 91 435 00 32 Fax 91 435 96 05 - 28001 - MADRID  
Av. Diagonal 497, 5a planta - Tel 93 439 24 18 Fax 93 419 25 34 - 08029 - BARCELONA

### Anexo - Tráfico Nacional

**Título:** JOT DOWN CULTURAL MAGAZINE - SPORT  
**URL Primaria:** https://sport.jotdown.es/  
**Editor:** Wabi Sabi Investments, S.C.  
**Domicilio:** Avda. Utrera Molina, 8  
**Ciudad:** 41007 SEVILLA  
**Teléfono:** 954 99 92 29  
**Fax:** 954 99 93 02  
**E-mail:**  
**Clasificación:** Noticias e Información  
**Sub-Clasificación:** Noticias de interés especial



#### 1. Cifras totales y promedios (Nacional)

MES - AÑO	NAVEGADORES UNICOS	VISITAS	PAGINAS
Junio - 2026	102.527	129.133	155.251
<b>PROMEDIO DIARIO</b>	<b>4.107</b>	<b>4.396</b>	<b>5.175</b>
<b>PROMEDIO LUNES-VIERNES</b>	4.404	4.714	5.565
<b>PROMEDIO SABADO-DOMINGO</b>	3.292	3.519	4.104
<b>PAGINAS / VISITAS</b>	1,18		
<b>DURACION MEDIA VISITAS</b>	0:01:38		
<b>TIEMPO INTERACCIÓN MEDIO</b>	0:01:17		

#### 2. Secciones (Nacional)

	PAGINAS	%
<b>HOME</b>	12.968	8.35 %
<b>RESTO</b>	142.283	91.65 %

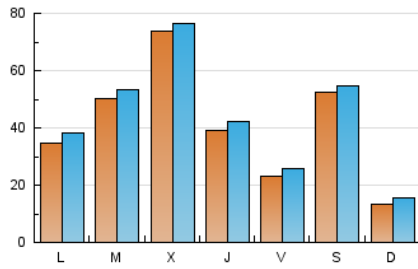
#### 3. Por día del mes (Nacional)

Día	N. únicos	Visitas	Páginas	Día	N. únicos	Visitas	Páginas	Día	N. únicos	Visitas	Páginas
1	1.244	1.503	2.292	11	4.893	5.136	6.112	21	2.073	2.324	2.996
2	3.124	3.381	4.330	12	2.697	2.949	3.623	22	1.021	1.255	1.950
3	22.382	22.380	24.700	13	2.389	2.577	3.098	23	932	1.172	1.860
4	9.105	9.618	10.647	14	928	1.112	1.606	24	963	1.238	1.863
5	2.470	2.726	3.404	15	5.175	5.403	6.282	25	786	1.019	1.560
6	1.264	1.436	1.971	16	10.174	10.445	11.539	26	772	941	1.493
7	1.800	2.054	2.671	17	1.579	1.815	2.570	27	605	765	1.342
8	9.072	10.043	11.272	18	905	1.130	1.827	28	602	739	1.131
9	10.089	10.823	11.998	19	3.345	3.639	4.180	29	763	956	1.469
10	4.646	5.222	6.054	20	16.677	17.141	18.017	30	748	923	1.394

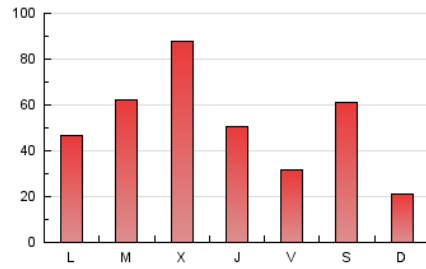
#### 4. Gráficas (Nacional)

##### 4.1 Por día de la semana (promedio)

N. únicos / Visitas (x 100)

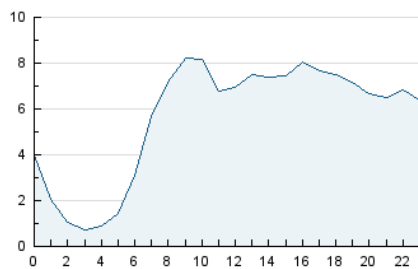


Páginas (x 100)

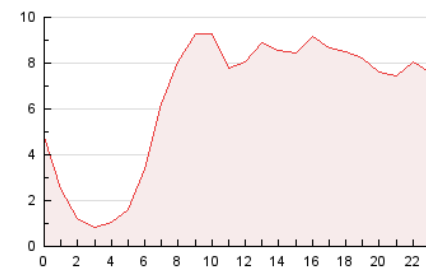


##### 4.2 Por franja horaria (promedio)

Visitas\_ (x 1000)

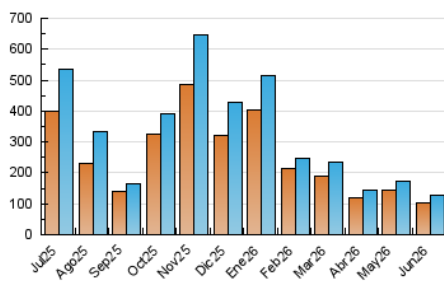


Páginas (x 1000)

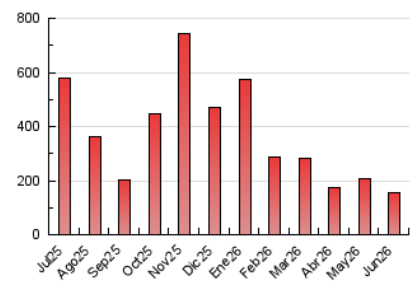


##### 4.3 Por meses

N. únicos / Visitas (x 1000)



Páginas (x 1000)



## 5. Observaciones

Este Medio Electrónico de Comunicación ha sido medido por la herramienta Google Analytics de Google (GA4).

## 6. Definiciones básicas (Para más información ver Normas Técnicas para el Control de los Medios Electrónicos de Comunicación)

### Página Vista:

Conjunto de ficheros enviado a un usuario como resultado de una petición del mismo recibida por el servidor. Cuando la página está formada por varios marcos (frames), el conjunto de los mismos tendrá, a efectos de cómputo, la consideración de una página unitaria.

### Visita:

Una secuencia ininterrumpida de páginas servidas a un usuario válido. Si dicho usuario no realiza peticiones de páginas en un periodo de tiempo (30 min) la siguiente petición constituirá el inicio de una nueva visita.

### Navegador Único:

Total de combinaciones únicas de una dirección IP y un identificador adicional. Los medios pueden utilizar cookies o el Identificador de Alta de registro.

### Duración Página Vista:

Tiempo acumulado en segundos de todas las páginas vistas (en visitas de dos o más páginas vistas), dividido por el número total de páginas vistas.

### Duración Visita:

Tiempo en segundos de todas las visitas de dos o más páginas vistas, dividido por el número total de visitas de dos o más páginas vistas.

### Tráfico nacional:

Audiencia/difusión correspondiente a España medida en base a los datos de las direcciones IP registradas por el sistema de medición.

## 7. Opinión

De OJDinteractiva, la división de INFORMACIÓN Y CONTROL DE PUBLICACIONES S.A.:

Hemos examinado la información facilitada por el editor del medio electrónico para el periodo que comprende la presente certificación.

Nuestro examen se ha realizado de acuerdo con las normas y procedimientos establecidos en las Normas Técnicas para el Control de los Medios Electrónicos de Comunicación.

En nuestra opinión, la presente certificación presenta razonablemente la difusión/audiencia registrada por este canal.

### ADVERTENCIA:

El trabajo de OJDinteractiva, la división de INFORMACIÓN Y CONTROL DE PUBLICACIONES S.A (INTROL) se limita a la realización de pruebas para la revisión de los datos de recuento suministrados por el editor con la finalidad de expresar una opinión sobre la razonabilidad de dichos datos de acuerdo con las Normas Técnicas para el control de los MEC.

Por tanto, INTROL no acepta responsabilidad alguna por las inexactitudes o errores que puedan existir en los datos de recuento. Tampoco acepta ninguna responsabilidad por la falsedad en los datos de recuento recibidos del editor, ni por otros datos de medición que no están incluidos en el análisis.

Julio - 2026

OJDinteractiva