



## INFORMACION Y CONTROL DE PUBLICACIONES, S.A.

Velázquez, 46, 1ª Drcha - Tel. 91 435 00 32 Fax 91 435 96 05 - 28001 - MADRID  
Av. Diagonal 497, 5a planta - Tel 93 439 24 18 Fax 93 419 25 34 - 08029 - BARCELONA

**Título:** JOT DOWN CULTURAL MAGAZINE - SPORT  
**URL Primaria:** https://sport.jotdown.es/  
**Editor:** Wabi Sabi Investments, S.C.  
**Domicilio:** Avda. Utrera Molina, 8  
**Ciudad:** 41007 SEVILLA  
**Teléfono:** 954 99 92 29  
**Fax:** 954 99 93 02  
**E-mail:**  
**Clasificación:** Noticias e Información  
**Sub-Clasificación:** Noticias de interés especial



### 1. Cifras totales y promedios (Nacional e Internacional)

MES - AÑO	NAVEGADORES UNICOS	VISITAS	PAGINAS
Mayo - 2026	175.315	208.725	248.185
<b>PROMEDIO DIARIO</b>	<b>6.438</b>	<b>6.832</b>	<b>8.006</b>
<b>PROMEDIO LUNES-VIERNES</b>	7.837	8.264	9.588
<b>PROMEDIO SABADO-DOMINGO</b>	3.501	3.826	4.683
<b>PAGINAS / VISITAS</b>	1,17		
<b>DURACION MEDIA VISITAS</b>	0:01:35		
<b>TIEMPO INTERACCIÓN MEDIO</b>	0:01:07		

### 2. Secciones (Nacional e Internacional)

	PAGINAS	%
<b>HOME</b>	15.493	6.24 %
<b>RESTO</b>	232.692	93.76 %

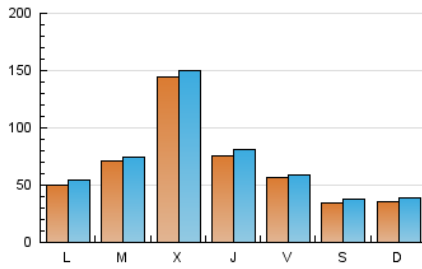
### 3. Por día del mes (Nacional e Internacional)

Día	N. únicos	Visitas	Páginas	Día	N. únicos	Visitas	Páginas	Día	N. únicos	Visitas	Páginas
1	1.145	1.364	1.977	11	3.680	4.103	5.359	21	17.130	17.901	19.449
2	1.594	1.861	2.713	12	9.405	10.087	11.583	22	18.232	18.173	20.506
3	1.858	2.212	3.097	13	20.049	20.592	23.374	23	6.812	7.037	8.014
4	1.257	1.558	2.568	14	4.106	4.686	5.710	24	10.358	10.634	12.016
5	3.478	3.894	4.989	15	3.678	4.028	5.097	25	11.959	12.613	13.920
6	14.009	14.658	16.069	16	2.949	3.292	4.120	26	3.327	3.694	4.892
7	7.887	8.378	9.526	17	1.945	2.204	2.824	27	1.252	1.546	2.372
8	3.671	4.029	4.893	18	3.046	3.393	4.551	28	1.262	1.530	2.418
9	4.905	5.625	6.862	19	12.031	12.146	14.358	29	1.659	1.929	2.733
10	2.904	3.345	4.140	20	22.305	23.238	25.013	30	820	973	1.450
								31	863	1.078	1.592

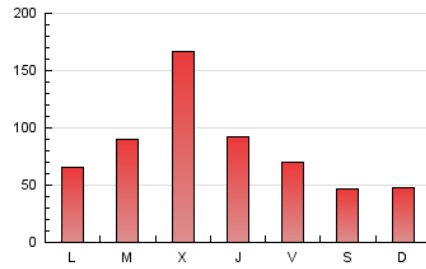
#### 4. Gráficas (Nacional e Internacional)

##### 4.1 Por día de la semana (promedio)

N. únicos / Visitas (x 100)



Páginas (x 100)

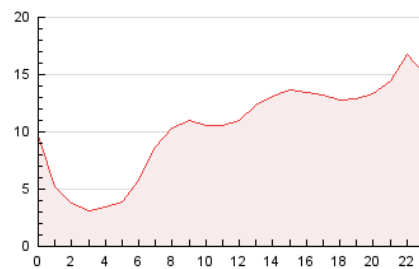


##### 4.2 Por franja horaria (promedio)

Visitas\_ (x 1000)

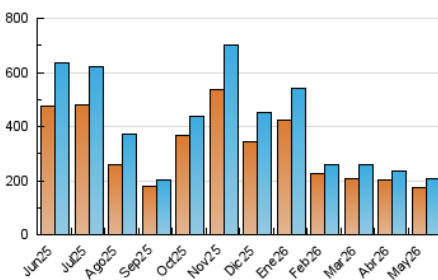


Páginas (x 1000)

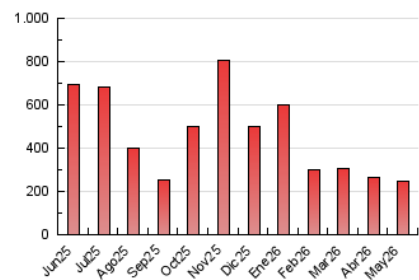


##### 4.3 Por meses

N. únicos / Visitas (x 1000)



Páginas (x 1000)





## INFORMACION Y CONTROL DE PUBLICACIONES, S.A.

Velázquez, 46, 1ª Drcha - Tel. 91 435 00 32 Fax 91 435 96 05 - 28001 - MADRID  
Av. Diagonal 497, 5a planta - Tel 93 439 24 18 Fax 93 419 25 34 - 08029 - BARCELONA

### Anexo - Tráfico Nacional

**Título:** JOT DOWN CULTURAL MAGAZINE - SPORT  
**URL Primaria:** https://sport.jotdown.es/  
**Editor:** Wabi Sabi Investments, S.C.  
**Domicilio:** Avda. Utrera Molina, 8  
**Ciudad:** 41007 SEVILLA  
**Teléfono:** 954 99 92 29  
**Fax:** 954 99 93 02  
**E-mail:**  
**Clasificación:** Noticias e Información  
**Sub-Clasificación:** Noticias de interés especial



#### 1. Cifras totales y promedios (Nacional)

MES - AÑO	NAVEGADORES UNICOS	VISITAS	PAGINAS
Mayo - 2026	145.535	172.117	208.123
<b>PROMEDIO DIARIO</b>	<b>5.380</b>	<b>5.711</b>	<b>6.714</b>
<b>PROMEDIO LUNES-VIERNES</b>	<b>6.453</b>	<b>6.809</b>	<b>7.920</b>
<b>PROMEDIO SABADO-DOMINGO</b>	<b>3.128</b>	<b>3.405</b>	<b>4.179</b>
<b>PAGINAS / VISITAS</b>	<b>1,18</b>		
<b>DURACION MEDIA VISITAS</b>	<b>0:01:35</b>		
<b>TIEMPO INTERACCIÓN MEDIO</b>	<b>0:01:07</b>		

#### 2. Secciones (Nacional)

	PAGINAS	%
<b>HOME</b>	13.447	6.46 %
<b>RESTO</b>	194.676	93.54 %

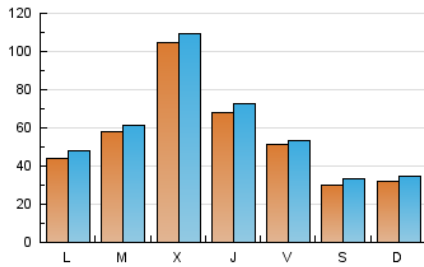
#### 3. Por día del mes (Nacional)

Día	N. únicos	Visitas	Páginas	Día	N. únicos	Visitas	Páginas	Día	N. únicos	Visitas	Páginas
1	947	1.123	1.682	11	3.142	3.495	4.618	21	15.557	16.283	17.617
2	1.338	1.564	2.354	12	5.794	6.389	7.591	22	16.968	16.989	19.055
3	1.583	1.891	2.673	13	6.634	6.963	8.112	23	6.228	6.371	7.309
4	1.028	1.289	2.185	14	3.194	3.610	4.518	24	9.746	10.051	11.273
5	3.188	3.560	4.535	15	3.228	3.500	4.408	25	10.944	11.367	12.646
6	13.574	14.146	15.468	16	2.542	2.824	3.549	26	2.840	3.157	4.182
7	7.514	7.926	8.988	17	1.619	1.829	2.373	27	1.029	1.286	2.024
8	3.292	3.567	4.338	18	2.568	2.918	3.848	28	1.003	1.231	2.037
9	4.405	5.066	6.130	19	11.257	11.355	13.315	29	1.228	1.454	2.158
10	2.487	2.812	3.587	20	20.588	21.386	23.004	30	648	770	1.193
								31	681	871	1.353

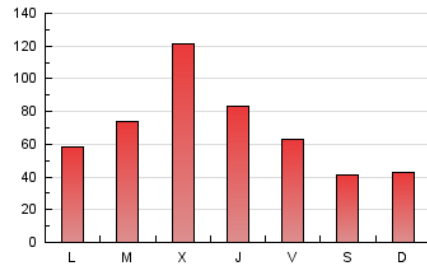
### 4. Gráficas (Nacional)

#### 4.1 Por día de la semana (promedio)

N. únicos / Visitas (x 100)

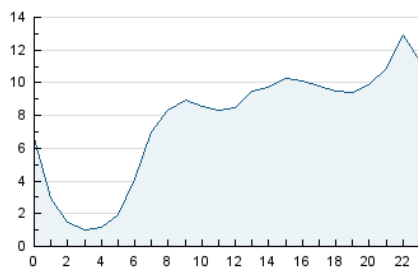


Páginas (x 100)

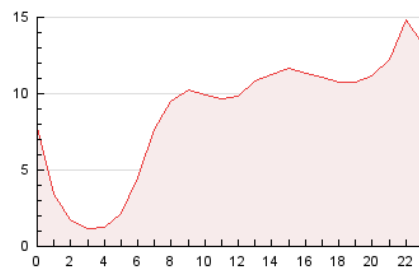


#### 4.2 Por franja horaria (promedio)

Visitas\_ (x 1000)

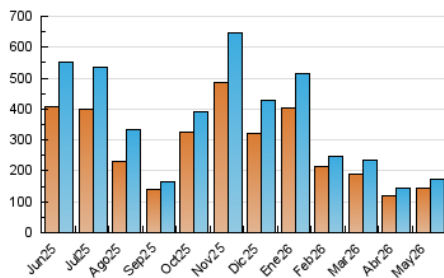


Páginas (x 1000)

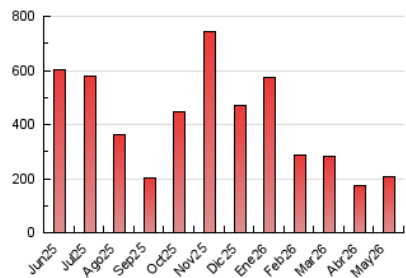


#### 4.3 Por meses

N. únicos / Visitas (x 1000)



Páginas (x 1000)



## 5. Observaciones

Este Medio Electrónico de Comunicación ha sido medido por la herramienta Google Analytics de Google (GA4).

## 6. Definiciones básicas (Para más información ver Normas Técnicas para el Control de los Medios Electrónicos de Comunicación)

### Página Vista:

Conjunto de ficheros enviado a un usuario como resultado de una petición del mismo recibida por el servidor. Cuando la página está formada por varios marcos (frames), el conjunto de los mismos tendrá, a efectos de cómputo, la consideración de una página unitaria.

### Visita:

Una secuencia ininterrumpida de páginas servidas a un usuario válido. Si dicho usuario no realiza peticiones de páginas en un periodo de tiempo (30 min) la siguiente petición constituirá el inicio de una nueva visita.

### Navegador Único:

Total de combinaciones únicas de una dirección IP y un identificador adicional. Los medios pueden utilizar cookies o el Identificador de Alta de registro.

### Duración Página Vista:

Tiempo acumulado en segundos de todas las páginas vistas (en visitas de dos o más páginas vistas), dividido por el número total de páginas vistas.

### Duración Visita:

Tiempo en segundos de todas las visitas de dos o más páginas vistas, dividido por el número total de visitas de dos o más páginas vistas.

### Tráfico nacional:

Audiencia/difusión correspondiente a España medida en base a los datos de las direcciones IP registradas por el sistema de medición.

## 7. Opinión

De OJDinteractiva, la división de INFORMACIÓN Y CONTROL DE PUBLICACIONES S.A.:

Hemos examinado la información facilitada por el editor del medio electrónico para el periodo que comprende la presente certificación.

Nuestro examen se ha realizado de acuerdo con las normas y procedimientos establecidos en las Normas Técnicas para el Control de los Medios Electrónicos de Comunicación.

En nuestra opinión, la presente certificación presenta razonablemente la difusión/audiencia registrada por este canal.

### ADVERTENCIA:

El trabajo de OJDinteractiva, la división de INFORMACIÓN Y CONTROL DE PUBLICACIONES S.A (INTROL) se limita a la realización de pruebas para la revisión de los datos de recuento suministrados por el editor con la finalidad de expresar una opinión sobre la razonabilidad de dichos datos de acuerdo con las Normas Técnicas para el control de los MEC.

Por tanto, INTROL no acepta responsabilidad alguna por las inexactitudes o errores que puedan existir en los datos de recuento. Tampoco acepta ninguna responsabilidad por la falsedad en los datos de recuento recibidos del editor, ni por otros datos de medición que no están incluidos en el análisis.

Junio - 2026

OJDinteractiva