



## INFORMACION Y CONTROL DE PUBLICACIONES, S.A.

Velázquez, 46, 1ª Drcha - Tel. 91 435 00 32 Fax 91 435 96 05 - 28001 - MADRID  
Av. Diagonal 497, 5a planta - Tel 93 439 24 18 Fax 93 419 25 34 - 08029 - BARCELONA

**Título:** ELDIARIO.ES - NAVARRA  
**URL Primaria:**  
**Editor:** Diario de Prensa Digital, S.L.  
**Domicilio:** Pilar de Zaragoza, 9  
**Ciudad:** 28028 MADRID  
**Teléfono:** 91 548 96 67  
**Fax:** 91 548 96 19  
**E-mail:**  
**Clasificación:** Noticias e Información  
**Sub-Clasificación:** Noticias globales y actualidad



### 1. Cifras totales y promedios (Nacional e Internacional)

MES - AÑO	NAVEGADORES UNICOS	VISITAS	PAGINAS
Junio - 2026	57.369	68.934	74.976
<b>PROMEDIO DIARIO</b>	<b>2.175</b>	<b>2.285</b>	<b>2.499</b>
<b>PROMEDIO LUNES-VIERNES</b>	2.118	2.241	2.462
<b>PROMEDIO SABADO-DOMINGO</b>	2.331	2.406	2.601
<b>PAGINAS / VISITAS</b>	1,09		
<b>DURACION MEDIA VISITAS</b>	0:01:09		
<b>TIEMPO INTERACCIÓN MEDIO</b>	0:00:36		

### 2. Secciones (Nacional e Internacional)

	PAGINAS	%
<b>HOME</b>	2.292	3.06 %
<b>RESTO</b>	72.684	96.94 %

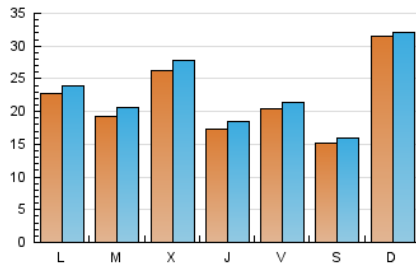
### 3. Por día del mes (Nacional e Internacional)

Día	N. únicos	Visitas	Páginas	Día	N. únicos	Visitas	Páginas	Día	N. únicos	Visitas	Páginas
1	847	914	1.027	11	1.496	1.631	1.769	21	2.078	2.147	2.301
2	1.553	1.658	1.796	12	2.645	2.799	3.091	22	1.631	1.701	1.841
3	2.226	2.342	2.553	13	3.592	3.793	4.057	23	2.193	2.278	2.454
4	1.591	1.680	1.840	14	3.334	3.464	3.705	24	4.837	5.039	5.368
5	1.713	1.782	1.889	15	2.233	2.361	2.555	25	3.010	3.159	3.452
6	556	588	622	16	917	990	1.088	26	2.716	2.859	3.207
7	506	551	624	17	1.460	1.551	1.740	27	1.281	1.355	1.492
8	1.849	2.061	2.484	18	856	921	1.073	28	6.697	6.708	7.302
9	1.834	2.045	2.285	19	1.080	1.142	1.241	29	4.781	4.910	5.367
10	2.014	2.187	2.521	20	604	638	705	30	3.108	3.296	3.527

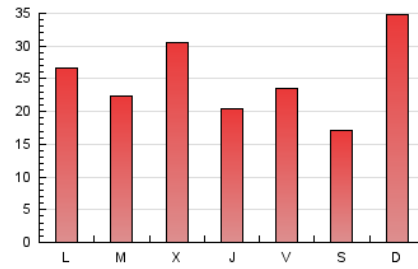
#### 4. Gráficas (Nacional e Internacional)

##### 4.1 Por día de la semana (promedio)

N. únicos / Visitas (x 100)



Páginas (x 100)

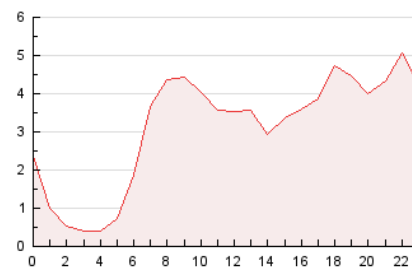


##### 4.2 Por franja horaria (promedio)

Visitas\_ (x 1000)

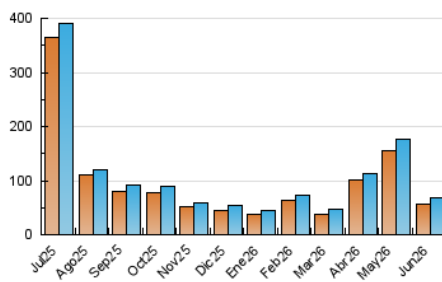


Páginas (x 1000)

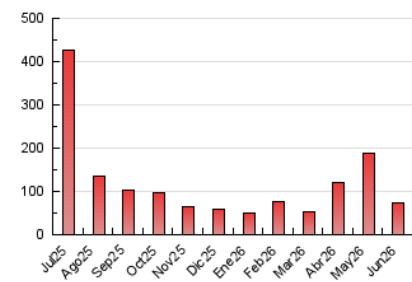


##### 4.3 Por meses

N. únicos / Visitas (x 1000)



Páginas (x 1000)





## INFORMACION Y CONTROL DE PUBLICACIONES, S.A.

Velázquez, 46, 1ª Drcha - Tel. 91 435 00 32 Fax 91 435 96 05 - 28001 - MADRID  
Av. Diagonal 497, 5a planta - Tel 93 439 24 18 Fax 93 419 25 34 - 08029 - BARCELONA

### Anexo - Tráfico Nacional

**Título:** ELDIARIO.ES - NAVARRA  
**URL Primaria:**  
**Editor:** Diario de Prensa Digital, S.L.  
**Domicilio:** Pilar de Zaragoza, 9  
**Ciudad:** 28028 MADRID  
**Teléfono:** 91 548 96 67  
**Fax:** 91 548 96 19  
**E-mail:**  
**Clasificación:** Noticias e Información  
**Sub-Clasificación:** Noticias globales y actualidad

#### 1. Cifras totales y promedios (Nacional)

MES - AÑO	NAVEGADORES UNICOS	VISITAS	PAGINAS
Junio - 2026	55.927	67.444	73.313
<b>PROMEDIO DIARIO</b>	<b>2.127</b>	<b>2.234</b>	<b>2.444</b>
<b>PROMEDIO LUNES-VIERNES</b>	2.069	2.189	2.406
<b>PROMEDIO SABADO-DOMINGO</b>	2.286	2.357	2.549
<b>PAGINAS / VISITAS</b>	1,09		
<b>DURACION MEDIA VISITAS</b>	0:01:09		
<b>TIEMPO INTERACCIÓN MEDIO</b>	0:00:36		

#### 2. Secciones (Nacional)

	PAGINAS	%
<b>HOME</b>	2.175	2.97 %
<b>RESTO</b>	71.138	97.03 %

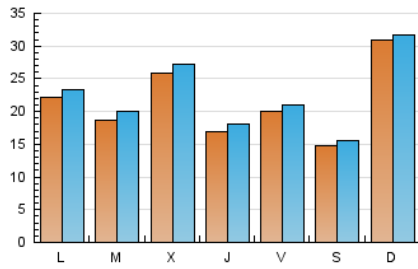
#### 3. Por día del mes (Nacional)

Día	N. únicos	Visitas	Páginas	Día	N. únicos	Visitas	Páginas	Día	N. únicos	Visitas	Páginas
1	820	886	999	11	1.467	1.596	1.734	21	2.059	2.126	2.281
2	1.518	1.620	1.759	12	2.580	2.759	3.018	22	1.611	1.680	1.820
3	2.177	2.290	2.498	13	3.503	3.693	3.957	23	2.164	2.245	2.421
4	1.534	1.618	1.773	14	3.267	3.386	3.630	24	4.777	4.971	5.299
5	1.680	1.747	1.850	15	2.172	2.296	2.484	25	2.973	3.102	3.410
6	537	569	600	16	875	937	1.034	26	2.656	2.789	3.135
7	491	535	609	17	1.405	1.490	1.671	27	1.258	1.328	1.462
8	1.803	2.006	2.424	18	819	881	1.031	28	6.584	6.606	7.171
9	1.792	1.993	2.233	19	1.059	1.120	1.217	29	4.662	4.798	5.243
10	1.978	2.149	2.471	20	588	614	678	30	2.988	3.184	3.401

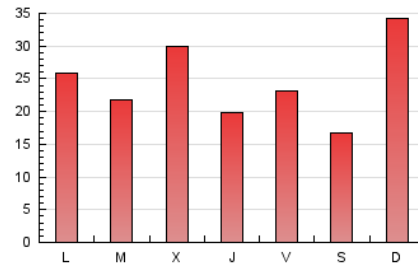
#### 4. Gráficas (Nacional)

##### 4.1 Por día de la semana (promedio)

N. únicos / Visitas (x 100)

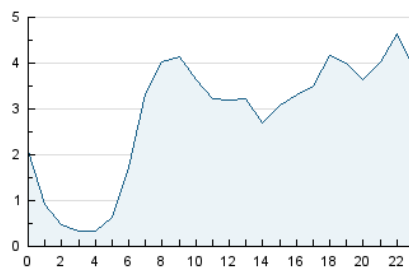


Páginas (x 100)

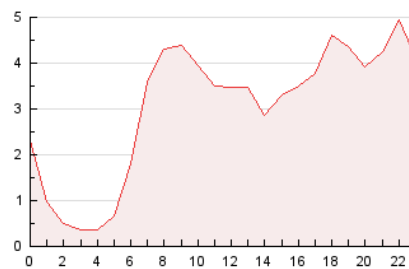


##### 4.2 Por franja horaria (promedio)

Visitas\_ (x 1000)

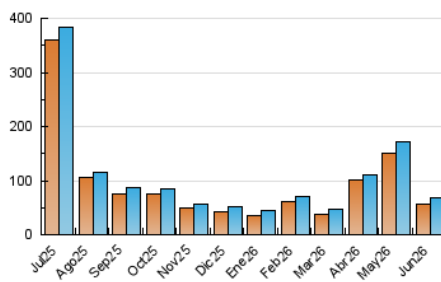


Páginas (x 1000)

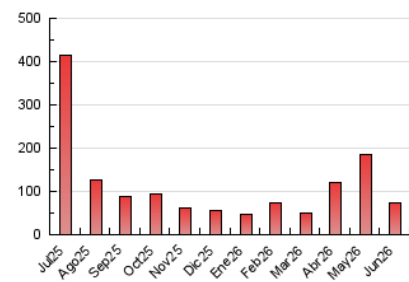


##### 4.3 Por meses

N. únicos / Visitas (x 1000)



Páginas (x 1000)



## 5. Observaciones

Este Medio Electrónico de Comunicación ha sido medido por la herramienta Google Analytics de Google (GA4).

## 6. Definiciones básicas (Para más información ver Normas Técnicas para el Control de los Medios Electrónicos de Comunicación)

### Página Vista:

Conjunto de ficheros enviado a un usuario como resultado de una petición del mismo recibida por el servidor. Cuando la página está formada por varios marcos (frames), el conjunto de los mismos tendrá, a efectos de cómputo, la consideración de una página unitaria.

### Visita:

Una secuencia ininterrumpida de páginas servidas a un usuario válido. Si dicho usuario no realiza peticiones de páginas en un periodo de tiempo (30 min) la siguiente petición constituirá el inicio de una nueva visita.

### Navegador Único:

Total de combinaciones únicas de una dirección IP y un identificador adicional. Los medios pueden utilizar cookies o el Identificador de Alta de registro.

### Duración Página Vista:

Tiempo acumulado en segundos de todas las páginas vistas (en visitas de dos o más páginas vistas), dividido por el número total de páginas vistas.

### Duración Visita:

Tiempo en segundos de todas las visitas de dos o más páginas vistas, dividido por el número total de visitas de dos o más páginas vistas.

### Tráfico nacional:

Audiencia/difusión correspondiente a España medida en base a los datos de las direcciones IP registradas por el sistema de medición.

## 7. Opinión

De OJDinteractiva, la división de INFORMACIÓN Y CONTROL DE PUBLICACIONES S.A.:

Hemos examinado la información facilitada por el editor del medio electrónico para el periodo que comprende la presente certificación.

Nuestro examen se ha realizado de acuerdo con las normas y procedimientos establecidos en las Normas Técnicas para el Control de los Medios Electrónicos de Comunicación.

En nuestra opinión, la presente certificación presenta razonablemente la difusión/audiencia registrada por este canal.

### ADVERTENCIA:

El trabajo de OJDinteractiva, la división de INFORMACIÓN Y CONTROL DE PUBLICACIONES S.A (INTROL) se limita a la realización de pruebas para la revisión de los datos de recuento suministrados por el editor con la finalidad de expresar una opinión sobre la razonabilidad de dichos datos de acuerdo con las Normas Técnicas para el control de los MEC.

Por tanto, INTROL no acepta responsabilidad alguna por las inexactitudes o errores que puedan existir en los datos de recuento. Tampoco acepta ninguna responsabilidad por la falsedad en los datos de recuento recibidos del editor, ni por otros datos de medición que no están incluidos en el análisis.

Julio - 2026

OJDinteractiva