



## INFORMACION Y CONTROL DE PUBLICACIONES, S.A.

Velázquez, 46, 1ª Drcha - Tel. 91 435 00 32 Fax 91 435 96 05 - 28001 - MADRID  
Av. Diagonal 497, 5a planta - Tel 93 439 24 18 Fax 93 419 25 34 - 08029 - BARCELONA

**Título:** ELDIARIO.ES - NAVARRA  
**URL Primaria:**  
**Editor:** Diario de Prensa Digital, S.L.  
**Domicilio:** Pilar de Zaragoza, 9  
**Ciudad:** 28028 MADRID  
**Teléfono:** 91 548 96 67  
**Fax:** 91 548 96 19  
**E-mail:**  
**Clasificación:** Noticias e Información  
**Sub-Clasificación:** Noticias globales y actualidad



### 1. Cifras totales y promedios (Nacional e Internacional)

MES - AÑO	NAVEGADORES UNICOS	VISITAS	PAGINAS
Enero - 2026	37.643	45.485	49.290
<b>PROMEDIO DIARIO</b>	<b>1.372</b>	<b>1.456</b>	<b>1.590</b>
<b>PROMEDIO LUNES-VIERNES</b>	1.769	1.873	2.041
<b>PROMEDIO SABADO-DOMINGO</b>	402	436	487
<b>PAGINAS / VISITAS</b>	1,09		
<b>DURACION MEDIA VISITAS</b>	0:01:08		
<b>TIEMPO INTERACCIÓN MEDIO</b>	0:00:34		

### 2. Secciones (Nacional e Internacional)

	PAGINAS	%
<b>HOME</b>	2.321	4.71 %
<b>RESTO</b>	46.969	95.29 %

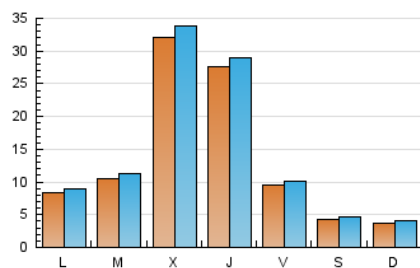
### 3. Por día del mes (Nacional e Internacional)

Día	N. únicos	Visitas	Páginas	Día	N. únicos	Visitas	Páginas	Día	N. únicos	Visitas	Páginas
<b>1</b>	706	744	790	<b>11</b>	319	351	385	<b>21</b>	6.492	6.756	7.198
<b>2</b>	399	437	481	<b>12</b>	1.317	1.366	1.460	<b>22</b>	2.255	2.403	2.485
<b>3</b>	292	322	364	<b>13</b>	1.413	1.492	1.607	<b>23</b>	876	966	1.089
<b>4</b>	356	404	457	<b>14</b>	1.541	1.646	1.806	<b>24</b>	432	460	504
<b>5</b>	523	564	628	<b>15</b>	1.679	1.776	1.968	<b>25</b>	437	467	509
<b>6</b>	303	324	375	<b>16</b>	899	965	1.094	<b>26</b>	590	656	820
<b>7</b>	2.526	2.709	2.996	<b>17</b>	392	413	497	<b>27</b>	1.089	1.184	1.347
<b>8</b>	2.246	2.497	2.711	<b>18</b>	358	390	446	<b>28</b>	2.290	2.452	2.581
<b>9</b>	709	782	877	<b>19</b>	882	964	1.112	<b>29</b>	6.918	7.059	7.660
<b>10</b>	334	363	405	<b>20</b>	1.414	1.509	1.671	<b>30</b>	1.848	1.950	2.152
								<b>31</b>	697	756	815

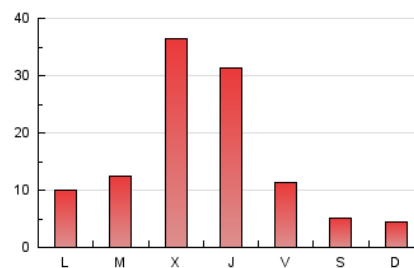
#### 4. Gráficas (Nacional e Internacional)

##### 4.1 Por día de la semana (promedio)

N. únicos / Visitas (x 100)

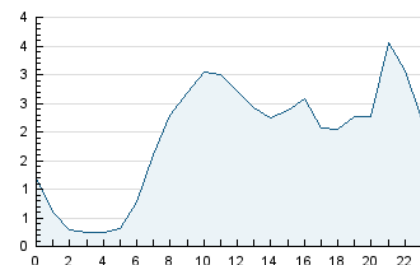


Páginas (x 100)

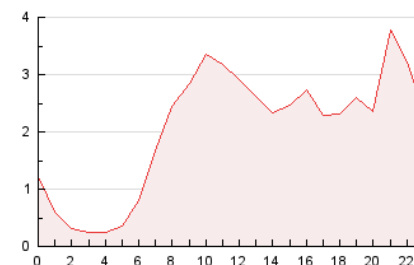


##### 4.2 Por franja horaria (promedio)

Visitas\_ (x 1000)

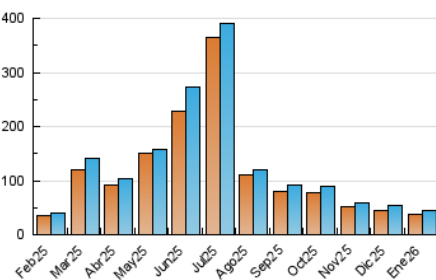


Páginas (x 1000)

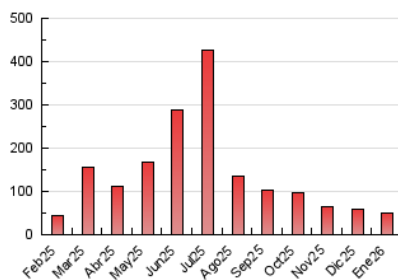


##### 4.3 Por meses

N. únicos / Visitas (x 1000)



Páginas (x 1000)





## INFORMACION Y CONTROL DE PUBLICACIONES, S.A.

Velázquez, 46, 1ª Drcha - Tel. 91 435 00 32 Fax 91 435 96 05 - 28001 - MADRID  
Av. Diagonal 497, 5a planta - Tel 93 439 24 18 Fax 93 419 25 34 - 08029 - BARCELONA

### Anexo - Tráfico Nacional

**Título:** ELDIARIO.ES - NAVARRA  
**URL Primaria:**  
**Editor:** Diario de Prensa Digital, S.L.  
**Domicilio:** Pilar de Zaragoza, 9  
**Ciudad:** 28028 MADRID  
**Teléfono:** 91 548 96 67  
**Fax:** 91 548 96 19  
**E-mail:**  
**Clasificación:** Noticias e Información  
**Sub-Clasificación:** Noticias globales y actualidad

**elDiario.es**

Navarra

#### 1. Cifras totales y promedios (Nacional)

MES - AÑO	NAVEGADORES UNICOS	VISITAS	PAGINAS
Enero - 2026	36.110	43.778	47.721
<b>PROMEDIO DIARIO</b>	<b>1.324</b>	<b>1.403</b>	<b>1.539</b>
<b>PROMEDIO LUNES-VIERNES</b>	<b>1.712</b>	<b>1.810</b>	<b>1.981</b>
<b>PROMEDIO SABADO-DOMINGO</b>	<b>377</b>	<b>408</b>	<b>460</b>
<b>PAGINAS / VISITAS</b>	<b>1,10</b>		
<b>DURACION MEDIA VISITAS</b>	<b>0:01:09</b>		
<b>TIEMPO INTERACCIÓN MEDIO</b>	<b>0:00:34</b>		

#### 2. Secciones (Nacional)

	PAGINAS	%
<b>HOME</b>	2.119	4.44 %
<b>RESTO</b>	45.602	95.56 %

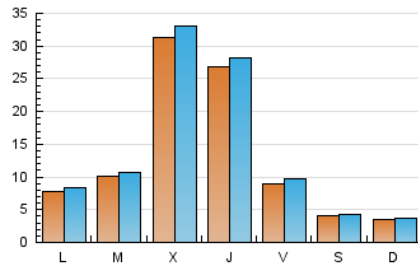
#### 3. Por día del mes (Nacional)

Día	N. únicos	Visitas	Páginas	Día	N. únicos	Visitas	Páginas	Día	N. únicos	Visitas	Páginas
1	673	707	755	11	298	325	362	21	6.413	6.688	7.127
2	370	404	454	12	1.247	1.294	1.390	22	2.206	2.346	2.433
3	270	296	340	13	1.366	1.436	1.558	23	834	918	1.045
4	325	369	427	14	1.472	1.570	1.734	24	406	430	478
5	489	525	588	15	1.608	1.706	1.893	25	410	436	478
6	285	304	357	16	868	930	1.061	26	550	613	779
7	2.447	2.622	2.899	17	367	388	470	27	1.040	1.132	1.296
8	2.151	2.390	2.599	18	338	367	415	28	2.219	2.368	2.504
9	667	734	836	19	819	896	1.049	29	6.818	6.938	7.554
10	310	332	380	20	1.355	1.443	1.609	30	1.757	1.852	2.062
								31	669	726	789

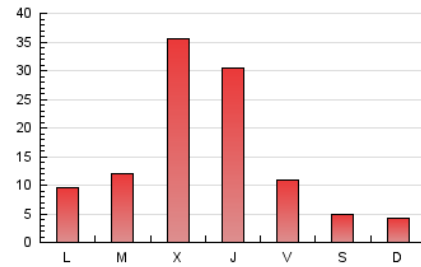
#### 4. Gráficas (Nacional)

##### 4.1 Por día de la semana (promedio)

N. únicos / Visitas (x 100)

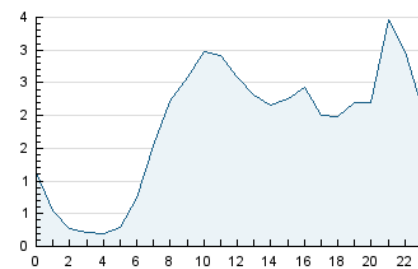


Páginas (x 100)

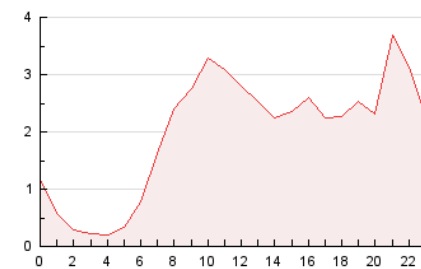


##### 4.2 Por franja horaria (promedio)

Visitas\_ (x 1000)

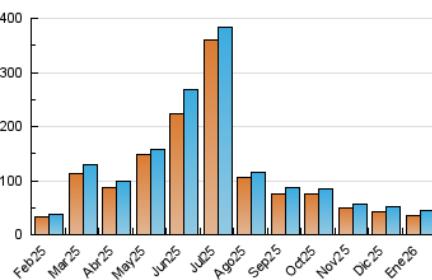


Páginas (x 1000)

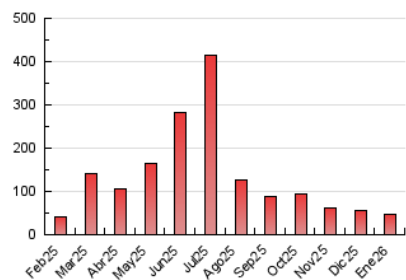


##### 4.3 Por meses

N. únicos / Visitas (x 1000)



Páginas (x 1000)



## 5. Observaciones

Este Medio Electrónico de Comunicación ha sido medido por la herramienta Google Analytics de Google (GA4).

## 6. Definiciones básicas (Para más información ver Normas Técnicas para el Control de los Medios Electrónicos de Comunicación)

### **Página Vista:**

Conjunto de ficheros enviado a un usuario como resultado de una petición del mismo recibida por el servidor. Cuando la página está formada por varios marcos (frames), el conjunto de los mismos tendrá, a efectos de cómputo, la consideración de una página unitaria.

### **Visita:**

Una secuencia ininterrumpida de páginas servidas a un usuario válido. Si dicho usuario no realiza peticiones de páginas en un periodo de tiempo (30 min) la siguiente petición constituirá el inicio de una nueva visita.

### **Navegador Único:**

Total de combinaciones únicas de una dirección IP y un identificador adicional. Los medios pueden utilizar cookies o el Identificador de Alta de registro.

### **Duración Página Vista:**

Tiempo acumulado en segundos de todas las páginas vistas (en visitas de dos o más páginas vistas), dividido por el número total de páginas vistas.

### **Duración Visita:**

Tiempo en segundos de todas las visitas de dos o más páginas vistas, dividido por el número total de visitas de dos o más páginas vistas.

### **Tráfico nacional:**

Audiencia/difusión correspondiente a España medida en base a los datos de las direcciones IP registradas por el sistema de medición.

## 7. Opinión

De OJDinteractiva, la división de INFORMACIÓN Y CONTROL DE PUBLICACIONES S.A.:

Hemos examinado la información facilitada por el editor del medio electrónico para el periodo que comprende la presente certificación.

Nuestro examen se ha realizado de acuerdo con las normas y procedimientos establecidos en las Normas Técnicas para el Control de los Medios Electrónicos de Comunicación.

En nuestra opinión, la presente certificación presenta razonablemente la difusión/audiencia registrada por este canal.

### **ADVERTENCIA:**

El trabajo de OJDinteractiva, la división de INFORMACIÓN Y CONTROL DE PUBLICACIONES S.A (INTROL) se limita a la realización de pruebas para la revisión de los datos de recuento suministrados por el editor con la finalidad de expresar una opinión sobre la razonabilidad de dichos datos de acuerdo con las Normas Técnicas para el control de los MEC.

Por tanto, INTROL no acepta responsabilidad alguna por las inexactitudes o errores que puedan existir en los datos de recuento. Tampoco acepta ninguna responsabilidad por la falsedad en los datos de recuento recibidos del editor, ni por otros datos de medición que no están incluidos en el análisis.

Febrero - 2026

OJDinteractiva