



INFORMACION Y CONTROL DE PUBLICACIONES, S.A.

Velázquez, 46, 1ª Drcha - Tel. 91 435 00 32 Fax 91 435 96 05 - 28001 - MADRID
Av. Diagonal 497, 5a planta - Tel 93 439 24 18 Fax 93 419 25 34 - 08029 - BARCELONA

Título: ELDIARIO.ES - CANARIASAHORA
URL Primaria:
Editor: Diario de Prensa Digital, S.L.
Domicilio: Pilar de Zaragoza, 9
Ciudad: 28028 MADRID
Teléfono: 91 548 96 67
Fax: 91 548 96 19
E-mail:
Clasificación: Noticias e Información
Sub-Clasificación: Noticias globales y actualidad

canariasahora
EL PRIMER PERIÓDICO DIGITAL DE CANARIAS

1. Cifras totales y promedios (Nacional e Internacional)

MES - AÑO	NAVEGADORES UNICOS	VISITAS	PAGINAS
Noviembre - 2025	1.680.019	2.869.060	3.346.767
PROMEDIO DIARIO	86.181	94.516	112.423
PROMEDIO LUNES-VIERNES	70.592	78.403	95.743
PROMEDIO SABADO-DOMINGO	117.360	126.742	145.784
PAGINAS / VISITAS	1,19		
DURACION MEDIA VISITAS	0:01:10		
TIEMPO INTERACCIÓN MEDIO	0:00:43		

2. Secciones (Nacional e Internacional)

	PAGINAS	%
HOME	234.584	6.96 %
RESTO	3.138.117	93.04 %

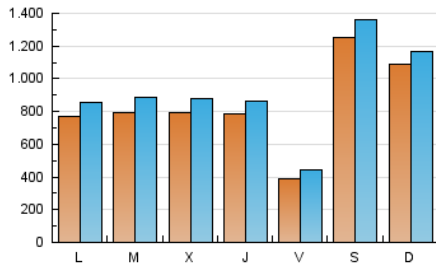
3. Por día del mes (Nacional e Internacional)

Día	N. únicos	Visitas	Páginas	Día	N. únicos	Visitas	Páginas	Día	N. únicos	Visitas	Páginas
1	55.759	61.650	74.223	11	96.642	107.423	132.793	21	38.173	43.554	57.946
2	64.173	68.199	82.024	12	103.329	119.287	146.436	22	346.484	372.439	408.017
3	64.996	72.407	86.561	13	79.797	89.334	111.230	23	243.602	257.557	289.048
4	82.131	90.649	109.647	14	40.344	46.201	60.015	24	104.392	112.002	129.695
5	90.696	98.923	117.418	15	40.005	45.054	56.094	25	84.271	92.475	110.363
6	129.682	141.771	165.182	16	64.711	70.951	87.797	26	61.497	66.154	80.308
7	38.218	43.351	55.081	17	42.938	49.576	65.375	27	43.062	49.261	61.922
8	55.110	60.938	74.117	18	54.958	62.607	76.829	28	39.292	43.453	54.080
9	105.467	116.511	137.920	19	61.465	67.709	84.202	29	130.390	142.312	161.187
10	95.817	106.899	129.684	20	60.141	65.032	80.094	30	67.902	71.806	87.413

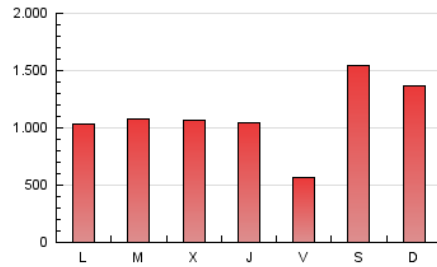
4. Gráficas (Nacional e Internacional)

4.1 Por día de la semana (promedio)

N. únicos / Visitas (x 100)

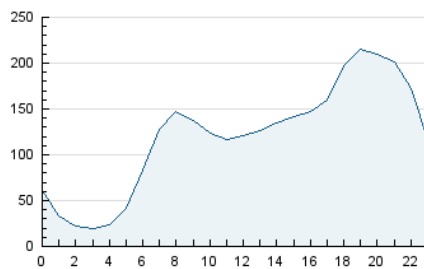


Páginas (x 100)

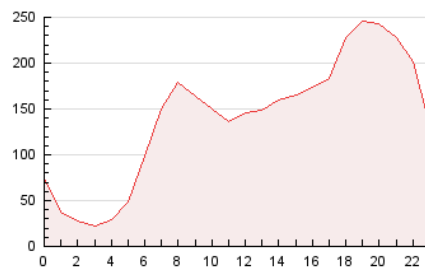


4.2 Por franja horaria (promedio)

Visitas_ (x 1000)

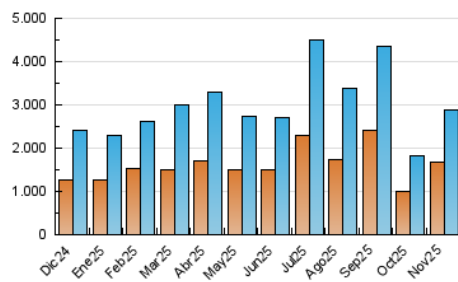


Páginas (x 1000)

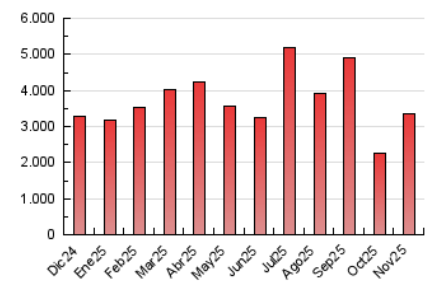


4.3 Por meses

N. únicos / Visitas (x 1000)



Páginas (x 1000)





INFORMACION Y CONTROL DE PUBLICACIONES, S.A.

Velázquez, 46, 1ª Drcha - Tel. 91 435 00 32 Fax 91 435 96 05 - 28001 - MADRID
Av. Diagonal 497, 5a planta - Tel 93 439 24 18 Fax 93 419 25 34 - 08029 - BARCELONA

Anexo - Tráfico Nacional

Título: ELDIARIO.ES - CANARIASAHORA
URL Primaria:
Editor: Diario de Prensa Digital, S.L.
Domicilio: Pilar de Zaragoza, 9
Ciudad: 28028 MADRID
Teléfono: 91 548 96 67
Fax: 91 548 96 19
E-mail:
Clasificación: Noticias e Información
Sub-Clasificación: Noticias globales y actualidad

canariasahora
EL PRIMER PERIÓDICO DIGITAL DE CANARIAS

1. Cifras totales y promedios (Nacional)

MES - AÑO	NAVEGADORES UNICOS	VISITAS	PAGINAS
Noviembre - 2025	1.578.381	2.758.789	3.173.187
PROMEDIO DIARIO	81.705	89.645	105.773
PROMEDIO LUNES-VIERNES	65.891	73.322	88.784
PROMEDIO SABADO-DOMINGO	113.331	122.293	139.750
PAGINAS / VISITAS	1,18		
DURACION MEDIA VISITAS	0:01:10		
TIEMPO INTERACCIÓN MEDIO	0:00:44		

2. Secciones (Nacional)

	PAGINAS	%
HOME	228.291	7.19 %
RESTO	2.944.896	92.81 %

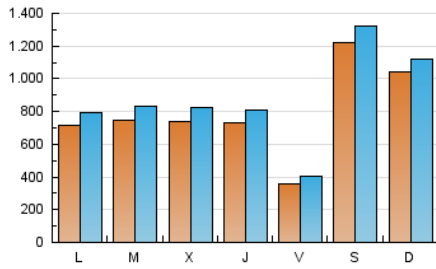
3. Por día del mes (Nacional)

Día	N. únicos	Visitas	Páginas	Día	N. únicos	Visitas	Páginas	Día	N. únicos	Visitas	Páginas
1	52.562	58.228	69.121	11	92.874	103.554	126.853	21	35.950	41.049	53.154
2	59.460	63.245	75.406	12	98.397	113.532	139.002	22	342.442	366.111	401.824
3	56.035	62.963	74.997	13	73.041	82.437	102.236	23	237.016	251.250	279.416
4	73.045	79.969	97.247	14	36.050	41.351	53.480	24	100.661	107.525	123.595
5	81.224	89.513	105.457	15	37.265	41.781	51.433	25	82.172	90.042	106.097
6	122.658	135.457	155.762	16	62.072	67.487	83.092	26	59.311	63.566	76.307
7	33.731	38.934	48.523	17	39.983	45.426	60.199	27	40.796	46.627	57.901
8	50.861	56.126	67.922	18	52.006	59.409	71.971	28	36.714	40.889	49.857
9	98.019	109.057	128.695	19	57.494	62.984	77.802	29	127.652	139.826	156.739
10	91.010	101.935	122.842	20	54.677	59.271	72.406	30	65.963	69.818	83.851

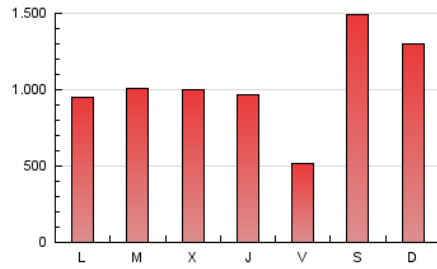
4. Gráficas (Nacional)

4.1 Por día de la semana (promedio)

N. únicos / Visitas (x 100)

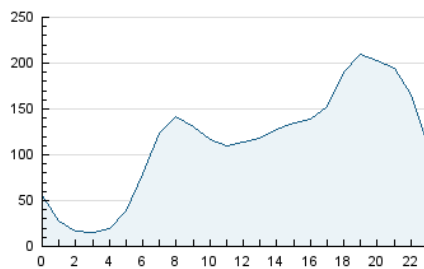


Páginas (x 100)

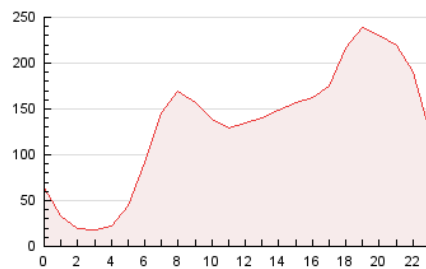


4.2 Por franja horaria (promedio)

Visitas_ (x 1000)

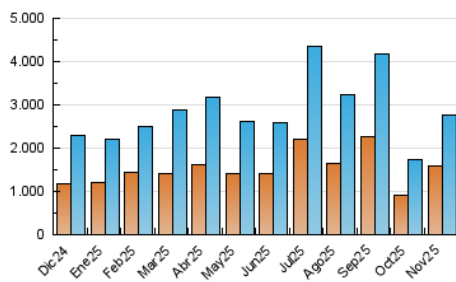


Páginas (x 1000)

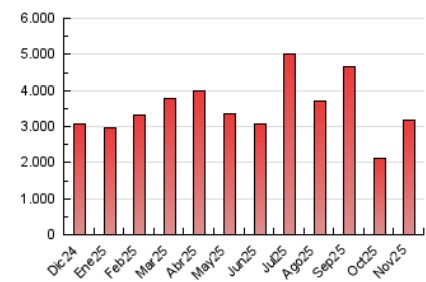


4.3 Por meses

N. únicos / Visitas (x 1000)



Páginas (x 1000)



5. Observaciones

Este Medio Electrónico de Comunicación ha sido medido por la herramienta Google Analytics de Google (GA4).

6. Definiciones básicas (Para más información ver Normas Técnicas para el Control de los Medios Electrónicos de Comunicación)

Página Vista:

Conjunto de ficheros enviado a un usuario como resultado de una petición del mismo recibida por el servidor. Cuando la página está formada por varios marcos (frames), el conjunto de los mismos tendrá, a efectos de cómputo, la consideración de una página unitaria.

Visita:

Una secuencia ininterrumpida de páginas servidas a un usuario válido. Si dicho usuario no realiza peticiones de páginas en un periodo de tiempo (30 min) la siguiente petición constituirá el inicio de una nueva visita.

Navegador Único:

Total de combinaciones únicas de una dirección IP y un identificador adicional. Los medios pueden utilizar cookies o el Identificador de Alta de registro.

Duración Página Vista:

Tiempo acumulado en segundos de todas las páginas vistas (en visitas de dos o más páginas vistas), dividido por el número total de páginas vistas.

Duración Visita:

Tiempo en segundos de todas las visitas de dos o más páginas vistas, dividido por el número total de visitas de dos o más páginas vistas.

Tráfico nacional:

Audiencia/difusión correspondiente a España medida en base a los datos de las direcciones IP registradas por el sistema de medición.

7. Opinión

De OJDinteractiva, la división de INFORMACIÓN Y CONTROL DE PUBLICACIONES S.A.:

Hemos examinado la información facilitada por el editor del medio electrónico para el periodo que comprende la presente certificación.

Nuestro examen se ha realizado de acuerdo con las normas y procedimientos establecidos en las Normas Técnicas para el Control de los Medios Electrónicos de Comunicación.

En nuestra opinión, la presente certificación presenta razonablemente la difusión/audiencia registrada por este canal.

ADVERTENCIA:

El trabajo de OJDinteractiva, la división de INFORMACIÓN Y CONTROL DE PUBLICACIONES S.A (INTROL) se limita a la realización de pruebas para la revisión de los datos de recuento suministrados por el editor con la finalidad de expresar una opinión sobre la razonabilidad de dichos datos de acuerdo con las Normas Técnicas para el control de los MEC.

Por tanto, INTROL no acepta responsabilidad alguna por las inexactitudes o errores que puedan existir en los datos de recuento. Tampoco acepta ninguna responsabilidad por la falsedad en los datos de recuento recibidos del editor, ni por otros datos de medición que no están incluidos en el análisis.

Diciembre - 2025

OJDinteractiva