



## INFORMACION Y CONTROL DE PUBLICACIONES, S.A.

Velázquez, 46, 1ª Drcha - Tel. 91 435 00 32 Fax 91 435 96 05 - 28001 - MADRID  
Av. Diagonal 497, 5a planta - Tel 93 439 24 18 Fax 93 419 25 34 - 08029 - BARCELONA

**Título:** ELDIARIO.ES - CANARIASAHORA  
**URL Primaria:**  
**Editor:** Diario de Prensa Digital, S.L.  
**Domicilio:** Pilar de Zaragoza, 9  
**Ciudad:** 28028 MADRID  
**Teléfono:** 91 548 96 67  
**Fax:** 91 548 96 19  
**E-mail:**  
**Clasificación:** Noticias e Información  
**Sub-Clasificación:** Noticias globales y actualidad

**canariasahora**  
EL PRIMER PERIÓDICO DIGITAL DE CANARIAS

### 1. Cifras totales y promedios (Nacional e Internacional)

MES - AÑO	NAVEGADORES UNICOS	VISITAS	PAGINAS
Junio - 2026	675.285	1.182.294	1.472.650
<b>PROMEDIO DIARIO</b>	<b>34.864</b>	<b>39.247</b>	<b>49.088</b>
<b>PROMEDIO LUNES-VIERNES</b>	35.344	40.093	50.263
<b>PROMEDIO SABADO-DOMINGO</b>	33.543	36.923	45.859
<b>PAGINAS / VISITAS</b>	1,25		
<b>DURACION MEDIA VISITAS</b>	0:01:33		
<b>TIEMPO INTERACCIÓN MEDIO</b>	0:01:08		

### 2. Secciones (Nacional e Internacional)

	PAGINAS	%
<b>HOME</b>	193.666	13.15 %
<b>RESTO</b>	1.278.984	86.85 %

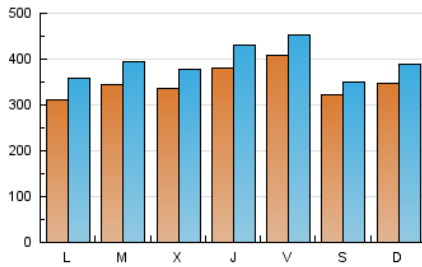
### 3. Por día del mes (Nacional e Internacional)

Día	N. únicos	Visitas	Páginas	Día	N. únicos	Visitas	Páginas	Día	N. únicos	Visitas	Páginas
1	41.575	47.484	58.222	11	42.019	48.349	60.495	21	25.758	27.777	35.560
2	49.555	56.483	68.659	12	57.102	62.651	75.858	22	30.624	34.929	43.509
3	36.697	40.969	51.969	13	33.964	36.936	46.121	23	34.856	39.643	50.123
4	24.679	28.398	37.434	14	27.394	31.354	38.828	24	28.399	31.577	40.730
5	32.638	37.115	46.882	15	21.117	24.816	33.241	25	57.487	63.035	75.419
6	46.337	49.342	61.486	16	22.981	27.267	35.312	26	48.189	52.133	63.203
7	51.995	58.838	69.261	17	37.733	43.599	53.811	27	28.092	30.872	38.122
8	32.949	38.228	48.028	18	28.384	32.407	41.957	28	34.109	37.467	46.579
9	35.468	40.846	51.177	19	25.588	29.213	38.055	29	29.379	34.333	43.080
10	31.165	35.200	45.772	20	20.695	22.795	30.916	30	28.991	33.365	42.841

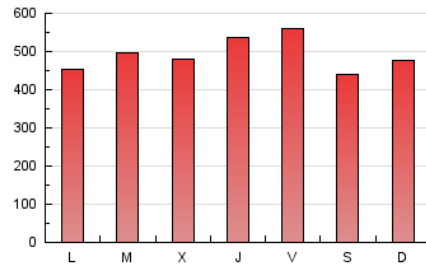
#### 4. Gráficas (Nacional e Internacional)

##### 4.1 Por día de la semana (promedio)

N. únicos / Visitas (x 100)

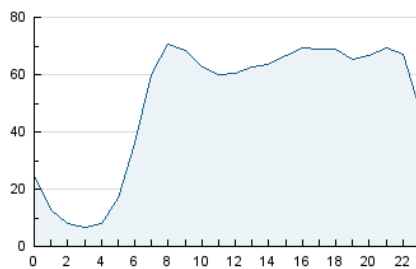


Páginas (x 100)

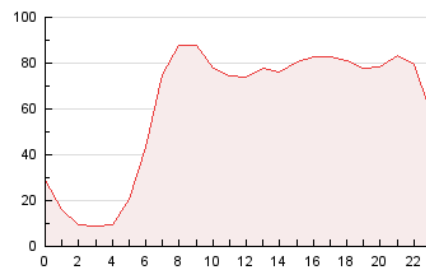


##### 4.2 Por franja horaria (promedio)

Visitas\_ (x 1000)

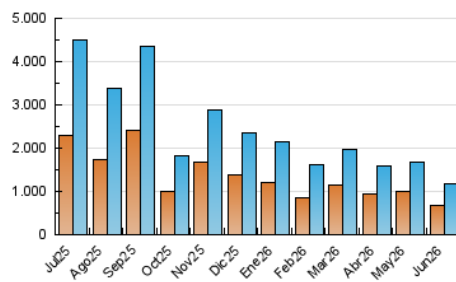


Páginas (x 1000)

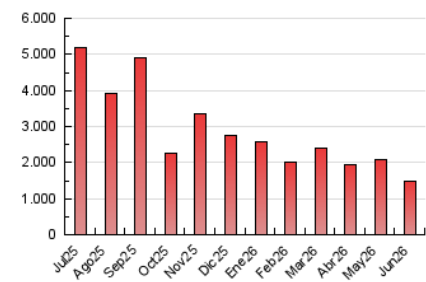


##### 4.3 Por meses

N. únicos / Visitas (x 1000)



Páginas (x 1000)





## INFORMACION Y CONTROL DE PUBLICACIONES, S.A.

Velázquez, 46, 1ª Drcha - Tel. 91 435 00 32 Fax 91 435 96 05 - 28001 - MADRID  
Av. Diagonal 497, 5a planta - Tel 93 439 24 18 Fax 93 419 25 34 - 08029 - BARCELONA

### Anexo - Tráfico Nacional

**Título:** ELDIARIO.ES - CANARIASAHORA  
**URL Primaria:**  
**Editor:** Diario de Prensa Digital, S.L.  
**Domicilio:** Pilar de Zaragoza, 9  
**Ciudad:** 28028 MADRID  
**Teléfono:** 91 548 96 67  
**Fax:** 91 548 96 19  
**E-mail:**  
**Clasificación:** Noticias e Información  
**Sub-Clasificación:** Noticias globales y actualidad

**canariasahora**  
EL PRIMER PERIÓDICO DIGITAL DE CANARIAS

#### 1. Cifras totales y promedios (Nacional)

MES - AÑO	NAVEGADORES UNICOS	VISITAS	PAGINAS
Junio - 2026	638.526	1.128.353	1.405.199
<b>PROMEDIO DIARIO</b>	<b>33.400</b>	<b>37.581</b>	<b>46.840</b>
<b>PROMEDIO LUNES-VIERNES</b>	33.828	38.350	47.944
<b>PROMEDIO SABADO-DOMINGO</b>	32.222	35.466	43.805
<b>PAGINAS / VISITAS</b>	1,25		
<b>DURACION MEDIA VISITAS</b>	0:01:34		
<b>TIEMPO INTERACCIÓN MEDIO</b>	0:01:09		

#### 2. Secciones (Nacional)

	PAGINAS	%
<b>HOME</b>	189.009	13.45 %
<b>RESTO</b>	1.216.190	86.55 %

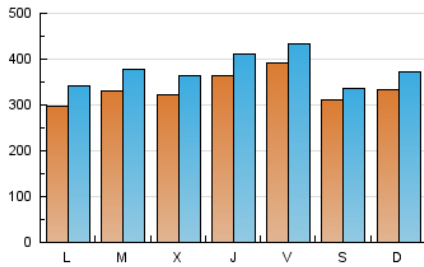
#### 3. Por día del mes (Nacional)

Día	N. únicos	Visitas	Páginas	Día	N. únicos	Visitas	Páginas	Día	N. únicos	Visitas	Páginas
1	40.291	45.727	56.091	11	39.880	45.660	57.380	21	24.630	26.445	33.796
2	48.107	54.945	66.451	12	54.542	60.291	72.274	22	29.017	33.223	41.099
3	35.317	39.832	49.864	13	32.532	35.529	43.933	23	33.451	38.276	47.962
4	23.478	26.851	35.497	14	26.156	29.747	36.868	24	27.120	30.176	38.640
5	31.335	35.750	44.846	15	19.840	23.199	31.245	25	55.500	60.826	72.686
6	44.974	48.314	59.412	16	21.741	25.488	33.411	26	46.075	49.610	60.216
7	50.139	56.386	66.638	17	36.375	41.908	51.572	27	26.777	29.368	36.104
8	31.460	36.250	45.721	18	27.229	31.147	39.989	28	32.916	36.266	44.563
9	33.799	38.950	48.803	19	24.452	27.836	36.186	29	28.084	32.541	40.939
10	29.626	33.478	43.356	20	19.650	21.676	29.128	30	27.500	31.746	40.529

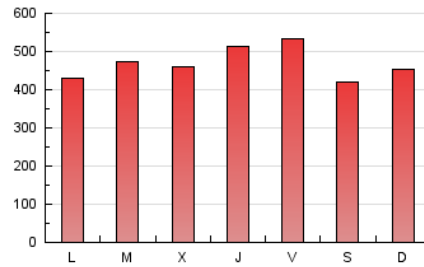
#### 4. Gráficas (Nacional)

##### 4.1 Por día de la semana (promedio)

N. únicos / Visitas (x 100)

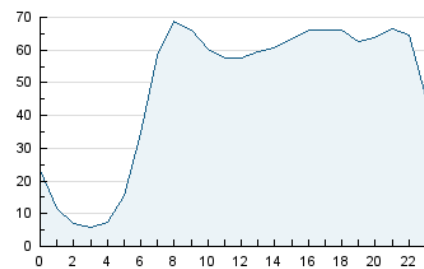


Páginas (x 100)

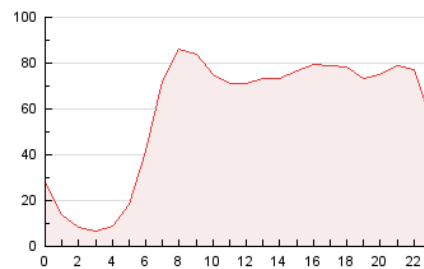


##### 4.2 Por franja horaria (promedio)

Visitas\_ (x 1000)

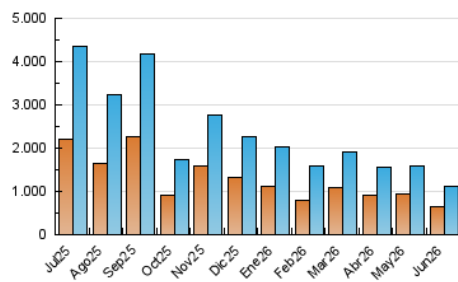


Páginas (x 1000)

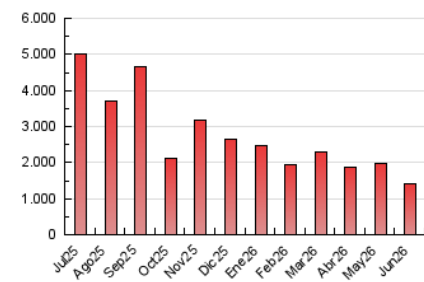


##### 4.3 Por meses

N. únicos / Visitas (x 1000)



Páginas (x 1000)



## 5. Observaciones

Este Medio Electrónico de Comunicación ha sido medido por la herramienta Google Analytics de Google (GA4).

## 6. Definiciones básicas (Para más información ver Normas Técnicas para el Control de los Medios Electrónicos de Comunicación)

### Página Vista:

Conjunto de ficheros enviado a un usuario como resultado de una petición del mismo recibida por el servidor. Cuando la página está formada por varios marcos (frames), el conjunto de los mismos tendrá, a efectos de cómputo, la consideración de una página unitaria.

### Visita:

Una secuencia ininterrumpida de páginas servidas a un usuario válido. Si dicho usuario no realiza peticiones de páginas en un periodo de tiempo (30 min) la siguiente petición constituirá el inicio de una nueva visita.

### Navegador Único:

Total de combinaciones únicas de una dirección IP y un identificador adicional. Los medios pueden utilizar cookies o el Identificador de Alta de registro.

### Duración Página Vista:

Tiempo acumulado en segundos de todas las páginas vistas (en visitas de dos o más páginas vistas), dividido por el número total de páginas vistas.

### Duración Visita:

Tiempo en segundos de todas las visitas de dos o más páginas vistas, dividido por el número total de visitas de dos o más páginas vistas.

### Tráfico nacional:

Audiencia/difusión correspondiente a España medida en base a los datos de las direcciones IP registradas por el sistema de medición.

## 7. Opinión

De OJDinteractiva, la división de INFORMACIÓN Y CONTROL DE PUBLICACIONES S.A.:

Hemos examinado la información facilitada por el editor del medio electrónico para el periodo que comprende la presente certificación.

Nuestro examen se ha realizado de acuerdo con las normas y procedimientos establecidos en las Normas Técnicas para el Control de los Medios Electrónicos de Comunicación.

En nuestra opinión, la presente certificación presenta razonablemente la difusión/audiencia registrada por este canal.

### ADVERTENCIA:

El trabajo de OJDinteractiva, la división de INFORMACIÓN Y CONTROL DE PUBLICACIONES S.A (INTROL) se limita a la realización de pruebas para la revisión de los datos de recuento suministrados por el editor con la finalidad de expresar una opinión sobre la razonabilidad de dichos datos de acuerdo con las Normas Técnicas para el control de los MEC.

Por tanto, INTROL no acepta responsabilidad alguna por las inexactitudes o errores que puedan existir en los datos de recuento. Tampoco acepta ninguna responsabilidad por la falsedad en los datos de recuento recibidos del editor, ni por otros datos de medición que no están incluidos en el análisis.

Julio - 2026

OJDinteractiva