



INFORMACION Y CONTROL DE PUBLICACIONES, S.A.

Velázquez, 46, 1ª Drcha - Tel. 91 435 00 32 Fax 91 435 96 05 - 28001 - MADRID
Av. Diagonal 497, 5a planta - Tel 93 439 24 18 Fax 93 419 25 34 - 08029 - BARCELONA

Título: ELDIARIO.ES - CANARIASAHORA
URL Primaria:
Editor: Diario de Prensa Digital, S.L.
Domicilio: Pilar de Zaragoza, 9
Ciudad: 28028 MADRID
Teléfono: 91 548 96 67
Fax: 91 548 96 19
E-mail:
Clasificación: Noticias e Información
Sub-Clasificación: Noticias globales y actualidad

canariasahora
EL PRIMER PERIÓDICO DIGITAL DE CANARIAS

1. Cifras totales y promedios (Nacional e Internacional)

MES - AÑO	NAVEGADORES UNICOS	VISITAS	PAGINAS
Marzo - 2026	1.149.891	1.983.118	2.383.932
PROMEDIO DIARIO	56.678	63.333	76.669
PROMEDIO LUNES-VIERNES	55.395	62.205	76.245
PROMEDIO SABADO-DOMINGO	59.813	66.090	77.704
PAGINAS / VISITAS	1,21		
DURACION MEDIA VISITAS	0:01:14		
TIEMPO INTERACCIÓN MEDIO	0:00:50		

2. Secciones (Nacional e Internacional)

	PAGINAS	%
HOME	239.993	10.10 %
RESTO	2.136.742	89.90 %

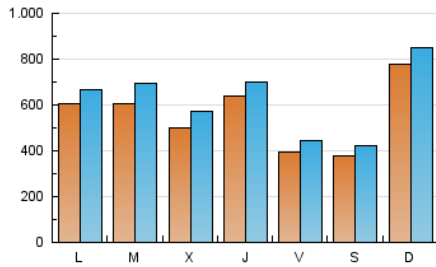
3. Por día del mes (Nacional e Internacional)

Día	N. únicos	Visitas	Páginas	Día	N. únicos	Visitas	Páginas	Día	N. únicos	Visitas	Páginas
1	83.424	90.994	104.938	11	26.023	29.776	39.477	21	41.619	48.471	61.770
2	94.705	100.997	120.451	12	81.769	87.841	98.815	22	37.304	43.192	53.105
3	115.101	124.790	142.195	13	38.784	43.500	51.959	23	35.571	40.985	55.590
4	56.693	62.843	71.264	14	33.850	36.180	45.802	24	55.907	68.719	90.988
5	83.672	88.429	106.525	15	151.398	163.274	180.145	25	43.801	51.887	67.623
6	40.021	44.023	54.932	16	91.514	100.991	118.216	26	27.804	32.680	42.182
7	44.266	49.000	58.980	17	57.970	67.125	82.045	27	25.396	29.341	39.441
8	35.487	40.182	49.615	18	72.756	83.765	104.192	28	30.690	34.831	43.715
9	42.091	45.605	59.887	19	61.450	71.069	87.989	29	80.280	88.685	101.270
10	38.704	44.747	56.128	20	53.177	61.958	76.539	30	39.472	44.811	56.446
								31	36.318	42.635	54.511

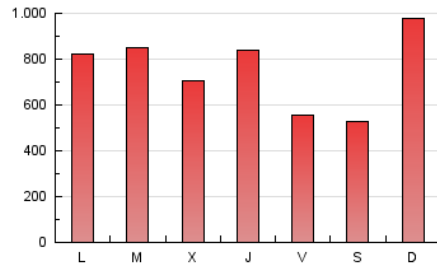
4. Gráficas (Nacional e Internacional)

4.1 Por día de la semana (promedio)

N. únicos / Visitas (x 100)

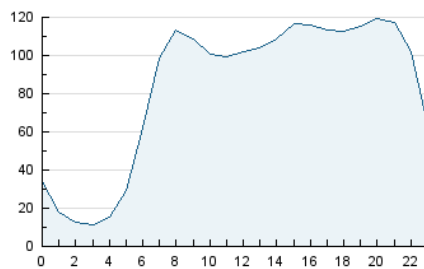


Páginas (x 100)

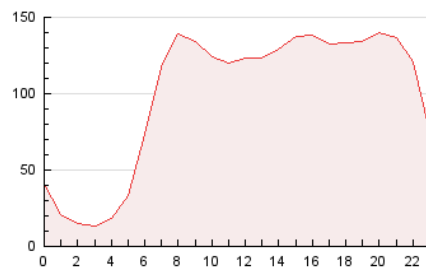


4.2 Por franja horaria (promedio)

Visitas_ (x 1000)

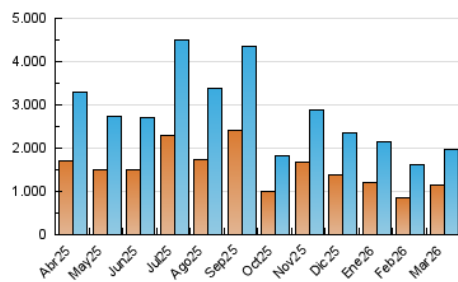


Páginas (x 1000)

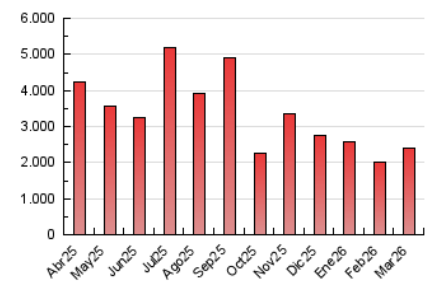


4.3 Por meses

N. únicos / Visitas (x 1000)



Páginas (x 1000)





INFORMACION Y CONTROL DE PUBLICACIONES, S.A.

Velázquez, 46, 1ª Drcha - Tel. 91 435 00 32 Fax 91 435 96 05 - 28001 - MADRID
Av. Diagonal 497, 5a planta - Tel 93 439 24 18 Fax 93 419 25 34 - 08029 - BARCELONA

Anexo - Tráfico Nacional

Título: ELDIARIO.ES - CANARIASAHORA
URL Primaria:
Editor: Diario de Prensa Digital, S.L.
Domicilio: Pilar de Zaragoza, 9
Ciudad: 28028 MADRID
Teléfono: 91 548 96 67
Fax: 91 548 96 19
E-mail:
Clasificación: Noticias e Información
Sub-Clasificación: Noticias globales y actualidad

canariasahora
EL PRIMER PERIÓDICO DIGITAL DE CANARIAS

1. Cifras totales y promedios (Nacional)

MES - AÑO	NAVEGADORES UNICOS	VISITAS	PAGINAS
Marzo - 2026	1.097.827	1.903.592	2.291.386
PROMEDIO DIARIO	54.643	60.951	73.693
PROMEDIO LUNES-VIERNES	53.365	59.833	73.260
PROMEDIO SABADO-DOMINGO	57.768	63.682	74.752
PAGINAS / VISITAS	1,21		
DURACION MEDIA VISITAS	0:01:14		
TIEMPO INTERACCIÓN MEDIO	0:00:50		

2. Secciones (Nacional)

	PAGINAS	%
HOME	233.366	10.22 %
RESTO	2.051.113	89.78 %

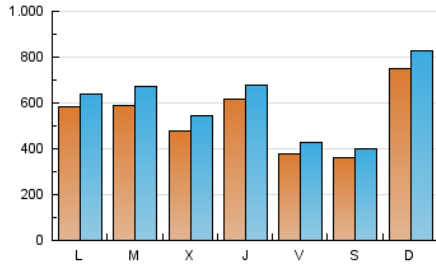
3. Por día del mes (Nacional)

Día	N. únicos	Visitas	Páginas	Día	N. únicos	Visitas	Páginas	Día	N. únicos	Visitas	Páginas
1	81.220	88.078	102.083	11	24.523	28.113	37.219	21	39.113	45.151	57.712
2	92.704	98.608	117.609	12	79.505	85.684	95.825	22	35.446	41.138	50.087
3	112.726	121.357	138.991	13	37.224	41.651	49.540	23	33.638	39.073	52.543
4	54.420	60.469	68.478	14	32.622	34.905	43.858	24	53.514	65.506	87.246
5	81.312	86.719	103.595	15	147.154	158.572	174.958	25	41.600	48.960	64.065
6	38.409	42.440	52.642	16	88.149	96.490	113.751	26	25.974	30.597	39.471
7	42.807	47.274	56.769	17	55.953	64.670	78.981	27	23.710	27.629	36.847
8	34.164	38.742	47.536	18	70.613	80.753	100.594	28	29.071	32.797	41.185
9	40.552	43.817	57.569	19	59.294	68.506	84.487	29	78.312	86.479	98.580
10	37.229	43.088	53.875	20	50.945	59.094	73.087	30	37.622	42.748	53.742
								31	34.406	40.358	51.554

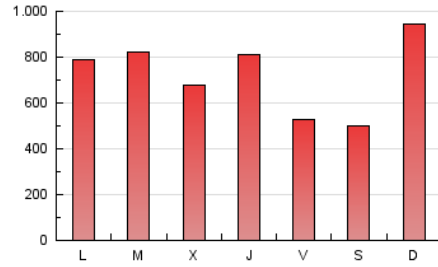
4. Gráficas (Nacional)

4.1 Por día de la semana (promedio)

N. únicos / Visitas (x 100)

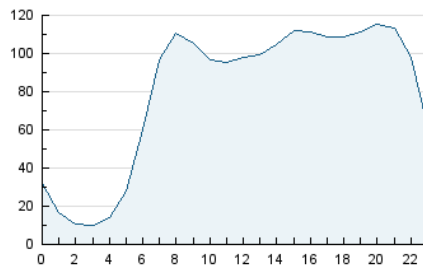


Páginas (x 100)

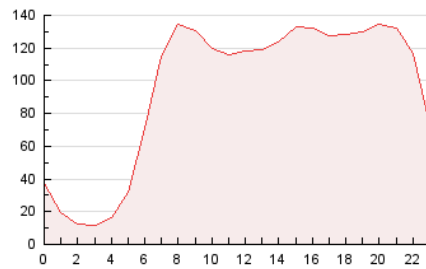


4.2 Por franja horaria (promedio)

Visitas_ (x 1000)

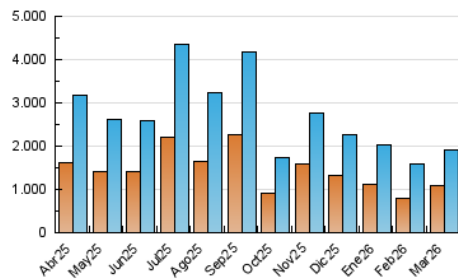


Páginas (x 1000)

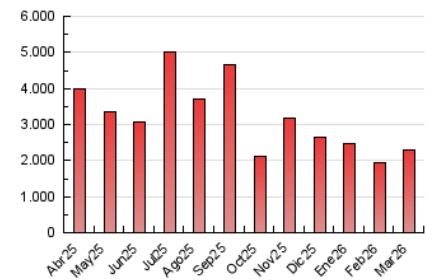


4.3 Por meses

N. únicos / Visitas (x 1000)



Páginas (x 1000)



5. Observaciones

Este Medio Electrónico de Comunicación ha sido medido por la herramienta Google Analytics de Google (GA4).

6. Definiciones básicas (Para más información ver Normas Técnicas para el Control de los Medios Electrónicos de Comunicación)

Página Vista:

Conjunto de ficheros enviado a un usuario como resultado de una petición del mismo recibida por el servidor. Cuando la página está formada por varios marcos (frames), el conjunto de los mismos tendrá, a efectos de cómputo, la consideración de una página unitaria.

Visita:

Una secuencia ininterrumpida de páginas servidas a un usuario válido. Si dicho usuario no realiza peticiones de páginas en un periodo de tiempo (30 min) la siguiente petición constituirá el inicio de una nueva visita.

Navegador Único:

Total de combinaciones únicas de una dirección IP y un identificador adicional. Los medios pueden utilizar cookies o el Identificador de Alta de registro.

Duración Página Vista:

Tiempo acumulado en segundos de todas las páginas vistas (en visitas de dos o más páginas vistas), dividido por el número total de páginas vistas.

Duración Visita:

Tiempo en segundos de todas las visitas de dos o más páginas vistas, dividido por el número total de visitas de dos o más páginas vistas.

Tráfico nacional:

Audiencia/difusión correspondiente a España medida en base a los datos de las direcciones IP registradas por el sistema de medición.

7. Opinión

De OJDinteractiva, la división de INFORMACIÓN Y CONTROL DE PUBLICACIONES S.A.:

Hemos examinado la información facilitada por el editor del medio electrónico para el periodo que comprende la presente certificación.

Nuestro examen se ha realizado de acuerdo con las normas y procedimientos establecidos en las Normas Técnicas para el Control de los Medios Electrónicos de Comunicación.

En nuestra opinión, la presente certificación presenta razonablemente la difusión/audiencia registrada por este canal.

ADVERTENCIA:

El trabajo de OJDinteractiva, la división de INFORMACIÓN Y CONTROL DE PUBLICACIONES S.A (INTROL) se limita a la realización de pruebas para la revisión de los datos de recuento suministrados por el editor con la finalidad de expresar una opinión sobre la razonabilidad de dichos datos de acuerdo con las Normas Técnicas para el control de los MEC.

Por tanto, INTROL no acepta responsabilidad alguna por las inexactitudes o errores que puedan existir en los datos de recuento. Tampoco acepta ninguna responsabilidad por la falsedad en los datos de recuento recibidos del editor, ni por otros datos de medición que no están incluidos en el análisis.

Abril - 2026

OJDinteractiva