



INFORMACION Y CONTROL DE PUBLICACIONES, S.A.

Velázquez, 46, 1ª Drcha - Tel. 91 435 00 32 Fax 91 435 96 05 - 28001 - MADRID
Av. Diagonal 497, 5a planta - Tel 93 439 24 18 Fax 93 419 25 34 - 08029 - BARCELONA

Título: ELDIARIO.ES - ANDALUCIA
URL Primaria:
Editor: Diario de Prensa Digital, S.L.
Domicilio: Pilar de Zaragoza, 9
Ciudad: 28028 MADRID
Teléfono: 91 548 96 67
Fax: 91 548 96 19
E-mail:
Clasificación: Noticias e Información
Sub-Clasificación: Noticias globales y actualidad



1. Cifras totales y promedios (Nacional e Internacional)

MES - AÑO	NAVEGADORES UNICOS	VISITAS	PAGINAS
Enero - 2025	1.480.937	2.219.325	2.487.651
PROMEDIO DIARIO	68.509	73.046	80.247
PROMEDIO LUNES-VIERNES	67.503	71.892	79.287
PROMEDIO SABADO-DOMINGO	71.404	76.365	83.006
PAGINAS / VISITAS	1,10		
DURACION MEDIA VISITAS	0:01:06		
TIEMPO INTERACCIÓN MEDIO	0:00:47		

2. Secciones (Nacional e Internacional)

	PAGINAS	%
HOME	14.312	0.58 %
RESTO	2.473.339	99.42 %

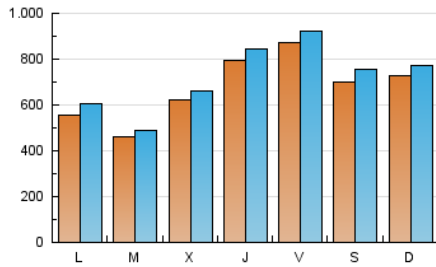
3. Por día del mes (Nacional e Internacional)

Día	N. únicos	Visitas	Páginas	Día	N. únicos	Visitas	Páginas	Día	N. únicos	Visitas	Páginas
1	53.703	56.908	60.688	11	138.886	154.274	166.749	21	45.527	48.305	54.482
2	111.203	119.214	125.007	12	87.698	94.934	101.687	22	40.373	42.096	46.875
3	145.627	147.715	159.623	13	68.538	77.574	84.910	23	37.357	39.502	44.232
4	44.634	46.747	51.105	14	34.197	36.620	41.471	24	47.597	49.250	55.669
5	63.696	67.829	72.740	15	39.156	42.034	46.426	25	43.415	45.962	50.479
6	67.521	70.788	79.821	16	26.444	27.657	31.371	26	72.855	78.094	85.267
7	68.904	74.089	79.592	17	29.539	31.600	36.049	27	50.857	54.482	60.851
8	146.892	158.007	171.949	18	52.948	54.717	60.170	28	34.945	37.012	41.603
9	202.213	213.425	238.040	19	67.100	68.363	75.853	29	30.917	32.469	37.328
10	162.178	178.866	196.681	20	36.111	38.405	43.412	30	21.248	22.545	26.400
								31	51.512	54.951	61.121

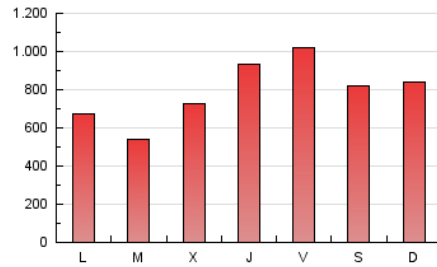
4. Gráficas (Nacional e Internacional)

4.1 Por día de la semana (promedio)

N. únicos / Visitas (x 100)

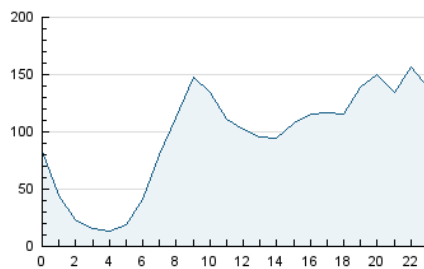


Páginas (x 100)

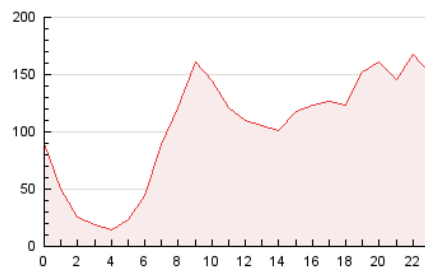


4.2 Por franja horaria (promedio)

Visitas_ (x 1000)

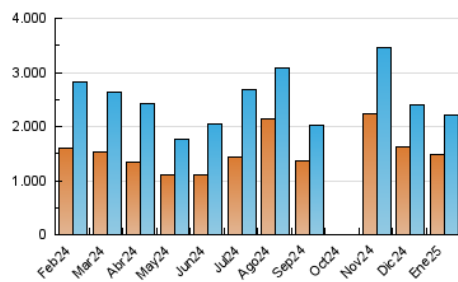


Páginas (x 1000)

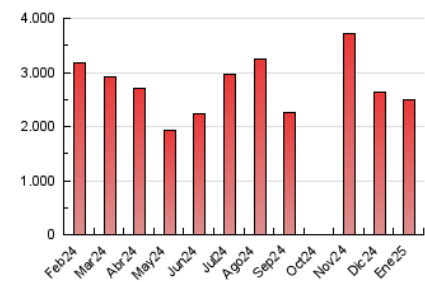


4.3 Por meses

N. únicos / Visitas (x 1000)



Páginas (x 1000)





INFORMACION Y CONTROL DE PUBLICACIONES, S.A.

Velázquez, 46, 1ª Drcha - Tel. 91 435 00 32 Fax 91 435 96 05 - 28001 - MADRID
Av. Diagonal 497, 5a planta - Tel 93 439 24 18 Fax 93 419 25 34 - 08029 - BARCELONA

Anexo - Tráfico Nacional

Título: ELDIARIO.ES - ANDALUCIA
URL Primaria:
Editor: Diario de Prensa Digital, S.L.
Domicilio: Pilar de Zaragoza, 9
Ciudad: 28028 MADRID
Teléfono: 91 548 96 67
Fax: 91 548 96 19
E-mail:
Clasificación: Noticias e Información
Sub-Clasificación: Noticias globales y actualidad

elDiario.es

Andalucía

1. Cifras totales y promedios (Nacional)

MES - AÑO	NAVEGADORES UNICOS	VISITAS	PAGINAS
Enero - 2025	1.447.112	2.172.705	2.405.183
PROMEDIO DIARIO	67.063	71.491	77.587
PROMEDIO LUNES-VIERNES	66.052	70.336	76.617
PROMEDIO SABADO-DOMINGO	69.972	74.811	80.373
PAGINAS / VISITAS	1,09		
DURACION MEDIA VISITAS	0:01:05		
TIEMPO INTERACCIÓN MEDIO	0:00:47		

2. Secciones (Nacional)

	PAGINAS	%
HOME	12.763	0.53 %
RESTO	2.392.420	99.47 %

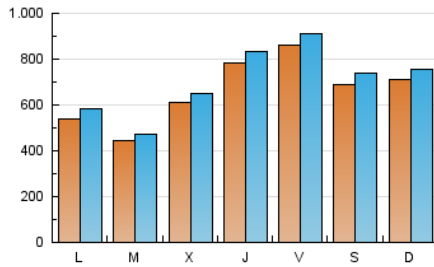
3. Por día del mes (Nacional)

Día	N. únicos	Visitas	Páginas	Día	N. únicos	Visitas	Páginas	Día	N. únicos	Visitas	Páginas
1	52.968	56.065	59.345	11	137.046	152.414	163.928	21	43.915	46.599	51.259
2	109.853	117.582	122.828	12	86.584	93.667	99.609	22	39.185	40.867	44.156
3	144.348	146.112	157.715	13	66.223	75.063	81.311	23	36.420	38.376	41.659
4	43.645	45.425	49.404	14	32.508	34.509	38.799	24	46.529	48.218	52.860
5	62.313	66.123	70.436	15	37.833	40.627	44.274	25	42.288	44.684	47.821
6	65.422	68.725	76.573	16	25.374	26.711	29.407	26	71.383	76.229	82.192
7	66.904	71.540	76.827	17	28.256	30.285	33.529	27	49.322	52.890	57.759
8	144.835	156.447	168.892	18	51.487	53.548	57.369	28	33.719	35.525	38.821
9	200.888	211.962	235.624	19	65.026	66.394	72.223	29	29.877	31.552	34.750
10	159.600	175.820	192.898	20	34.304	36.624	40.265	30	20.385	21.678	23.954
								31	50.527	53.948	58.696

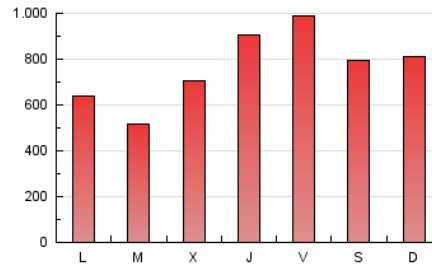
4. Gráficas (Nacional)

4.1 Por día de la semana (promedio)

N. únicos / Visitas (x 100)

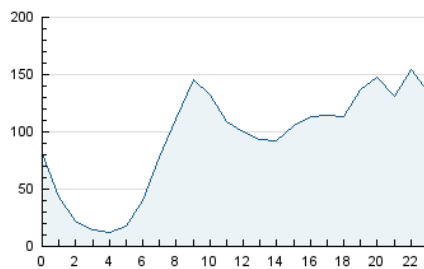


Páginas (x 100)

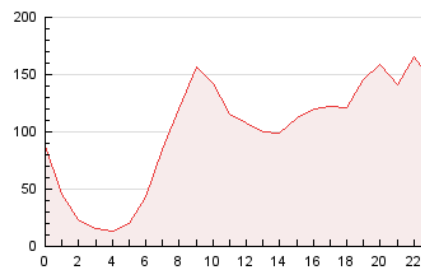


4.2 Por franja horaria (promedio)

Visitas_ (x 1000)

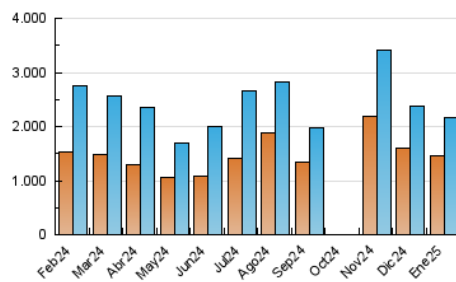


Páginas (x 1000)

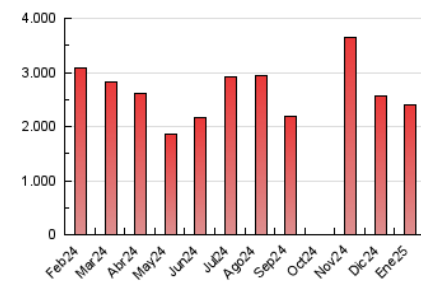


4.3 Por meses

N. únicos / Visitas (x 1000)



Páginas (x 1000)



5. Observaciones

Este Medio Electrónico de Comunicación ha sido medido por la herramienta Google Analytics de Google (GA4).

6. Definiciones básicas (Para más información ver Normas Técnicas para el Control de los Medios Electrónicos de Comunicación)

Página Vista:

Conjunto de ficheros enviado a un usuario como resultado de una petición del mismo recibida por el servidor. Cuando la página está formada por varios marcos (frames), el conjunto de los mismos tendrá, a efectos de cómputo, la consideración de una página unitaria.

Visita:

Una secuencia ininterrumpida de páginas servidas a un usuario válido. Si dicho usuario no realiza peticiones de páginas en un periodo de tiempo (30 min) la siguiente petición constituirá el inicio de una nueva visita.

Navegador Único:

Total de combinaciones únicas de una dirección IP y un identificador adicional. Los medios pueden utilizar cookies o el Identificador de Alta de registro.

Duración Página Vista:

Tiempo acumulado en segundos de todas las páginas vistas (en visitas de dos o más páginas vistas), dividido por el número total de páginas vistas.

Duración Visita:

Tiempo en segundos de todas las visitas de dos o más páginas vistas, dividido por el número total de visitas de dos o más páginas vistas.

Tráfico nacional:

Audiencia/difusión correspondiente a España medida en base a los datos de las direcciones IP registradas por el sistema de medición.

7. Opinión

De OJDinteractiva, la división de INFORMACIÓN Y CONTROL DE PUBLICACIONES S.A.:

Hemos examinado la información facilitada por el editor del medio electrónico para el periodo que comprende la presente certificación.

Nuestro examen se ha realizado de acuerdo con las normas y procedimientos establecidos en las Normas Técnicas para el Control de los Medios Electrónicos de Comunicación.

En nuestra opinión, la presente certificación presenta razonablemente la difusión/audiencia registrada por este canal.

ADVERTENCIA:

El trabajo de OJDinteractiva, la división de INFORMACIÓN Y CONTROL DE PUBLICACIONES S.A (INTROL) se limita a la realización de pruebas para la revisión de los datos de recuento suministrados por el editor con la finalidad de expresar una opinión sobre la razonabilidad de dichos datos de acuerdo con las Normas Técnicas para el control de los MEC.

Por tanto, INTROL no acepta responsabilidad alguna por las inexactitudes o errores que puedan existir en los datos de recuento. Tampoco acepta ninguna responsabilidad por la falsedad en los datos de recuento recibidos del editor, ni por otros datos de medición que no están incluidos en el análisis.

Febrero - 2025

OJDinteractiva