



## INFORMACION Y CONTROL DE PUBLICACIONES, S.A.

Velázquez, 46, 1ª Drcha - Tel. 91 435 00 32 Fax 91 435 96 05 - 28001 - MADRID  
Av. Diagonal 497, 5a planta - Tel 93 439 24 18 Fax 93 419 25 34 - 08029 - BARCELONA

**Título:** ELDIARIO.ES - EUSKADI  
**URL Primaria:**  
**Editor:** Diario de Prensa Digital, S.L.  
**Domicilio:** Pilar de Zaragoza, 9  
**Ciudad:** 28028 MADRID  
**Teléfono:** 91 548 96 67  
**Fax:** 91 548 96 19  
**E-mail:**  
**Clasificación:** Noticias e Información  
**Sub-Clasificación:** Noticias globales y actualidad

**elDiario.es**

**Euskadi**

### 1. Cifras totales y promedios (Nacional e Internacional)

MES - AÑO	NAVEGADORES UNICOS	VISITAS	PAGINAS
Octubre - 2024	479.812	750.076	841.871
<b>PROMEDIO DIARIO</b>	<b>22.575</b>	<b>24.196</b>	<b>27.157</b>
<b>PROMEDIO LUNES-VIERNES</b>	22.470	24.137	27.304
<b>PROMEDIO SABADO-DOMINGO</b>	22.875	24.364	26.734
<b>PAGINAS / VISITAS</b>	1,12		
<b>DURACION MEDIA VISITAS</b>	0:01:11		
<b>TIEMPO INTERACCIÓN MEDIO</b>	0:00:51		

### 2. Secciones (Nacional e Internacional)

	PAGINAS	%
<b>HOME</b>	36.038	4.28 %
<b>RESTO</b>	805.833	95.72 %

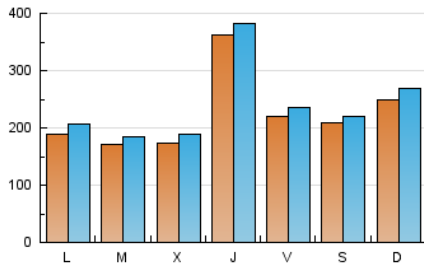
### 3. Por día del mes (Nacional e Internacional)

Día	N. únicos	Visitas	Páginas	Día	N. únicos	Visitas	Páginas	Día	N. únicos	Visitas	Páginas
<b>1</b>	16.207	17.800	20.669	<b>11</b>	29.974	32.212	35.138	<b>21</b>	33.320	37.620	41.663
<b>2</b>	19.505	21.113	24.221	<b>12</b>	31.265	32.890	35.532	<b>22</b>	23.751	26.418	30.555
<b>3</b>	52.173	54.989	60.900	<b>13</b>	22.484	23.869	26.050	<b>23</b>	12.110	13.815	15.942
<b>4</b>	24.716	25.720	29.707	<b>14</b>	11.500	12.504	14.522	<b>24</b>	13.413	14.398	17.071
<b>5</b>	23.366	24.169	26.925	<b>15</b>	8.025	9.312	11.136	<b>25</b>	11.382	12.395	14.569
<b>6</b>	21.980	23.338	25.561	<b>16</b>	15.830	17.083	19.359	<b>26</b>	7.715	8.424	10.014
<b>7</b>	21.726	22.461	25.027	<b>17</b>	42.877	43.114	47.722	<b>27</b>	7.801	8.568	10.163
<b>8</b>	25.936	26.407	29.780	<b>18</b>	21.617	23.788	26.171	<b>28</b>	8.809	9.638	11.837
<b>9</b>	20.771	22.570	25.387	<b>19</b>	20.919	22.165	24.836	<b>29</b>	11.483	12.598	15.189
<b>10</b>	51.128	54.630	60.317	<b>20</b>	47.469	51.491	54.794	<b>30</b>	18.518	20.420	23.699
								<b>31</b>	22.043	24.157	27.415

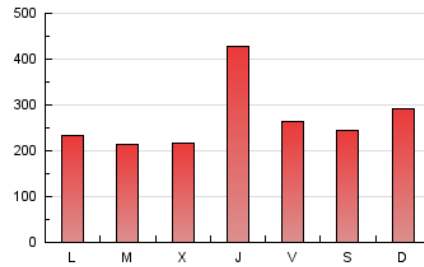
### 4. Gráficas (Nacional e Internacional)

#### 4.1 Por día de la semana (promedio)

N. únicos / Visitas (x 100)

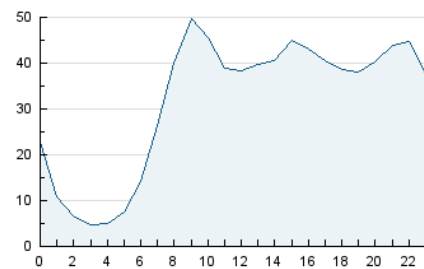


Páginas (x 100)

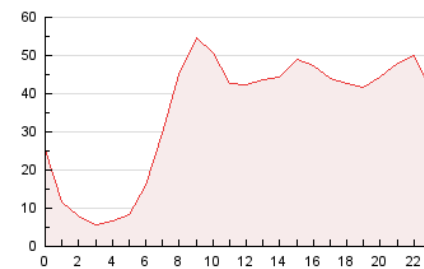


#### 4.2 Por franja horaria (promedio)

Visitas\_ (x 1000)

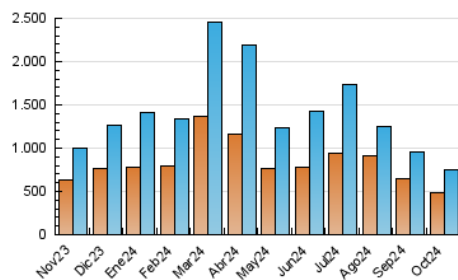


Páginas (x 1000)

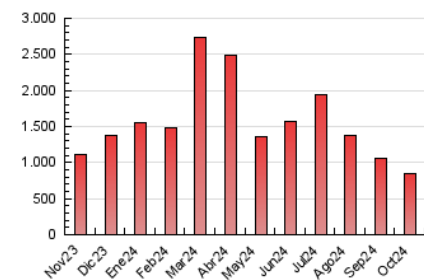


#### 4.3 Por meses

N. únicos / Visitas (x 1000)



Páginas (x 1000)





## INFORMACION Y CONTROL DE PUBLICACIONES, S.A.

Velázquez, 46, 1ª Drcha - Tel. 91 435 00 32 Fax 91 435 96 05 - 28001 - MADRID  
Av. Diagonal 497, 5a planta - Tel 93 439 24 18 Fax 93 419 25 34 - 08029 - BARCELONA

### Anexo - Tráfico Nacional

**Título:** ELDIARIO.ES - EUSKADI  
**URL Primaria:**  
**Editor:** Diario de Prensa Digital, S.L.  
**Domicilio:** Pilar de Zaragoza, 9  
**Ciudad:** 28028 MADRID  
**Teléfono:** 91 548 96 67  
**Fax:** 91 548 96 19  
**E-mail:**  
**Clasificación:** Noticias e Información  
**Sub-Clasificación:** Noticias globales y actualidad

#### 1. Cifras totales y promedios (Nacional)

MES - AÑO	NAVEGADORES UNICOS	VISITAS	PAGINAS
Octubre - 2024	454.625	721.895	797.505
<b>PROMEDIO DIARIO</b>	<b>21.733</b>	<b>23.287</b>	<b>25.726</b>
<b>PROMEDIO LUNES-VIERNES</b>	21.746	23.363	26.000
<b>PROMEDIO SABADO-DOMINGO</b>	21.694	23.067	24.938
<b>PAGINAS / VISITAS</b>	1,10		
<b>DURACION MEDIA VISITAS</b>	0:01:10		
<b>TIEMPO INTERACCIÓN MEDIO</b>	0:00:50		

#### 2. Secciones (Nacional)

	PAGINAS	%
<b>HOME</b>	33.905	4.25 %
<b>RESTO</b>	763.600	95.75 %

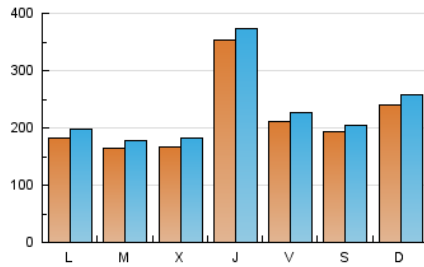
#### 3. Por día del mes (Nacional)

Día	N. únicos	Visitas	Páginas	Día	N. únicos	Visitas	Páginas	Día	N. únicos	Visitas	Páginas
1	15.558	17.041	19.514	11	28.178	30.315	32.727	21	32.239	36.386	40.058
2	18.732	20.161	22.812	12	27.061	28.468	30.574	22	23.169	25.808	29.426
3	51.253	54.326	59.392	13	21.678	22.897	24.678	23	11.588	13.043	14.827
4	23.992	25.031	28.390	14	10.906	11.903	13.409	24	12.827	13.820	16.038
5	22.963	23.729	25.962	15	7.385	8.586	9.838	25	10.915	11.853	13.577
6	21.609	22.835	24.663	16	15.228	16.450	18.301	26	7.331	7.979	9.094
7	21.339	22.062	24.063	17	42.291	42.642	46.528	27	7.342	8.096	9.087
8	25.326	25.793	28.686	18	21.097	23.204	25.095	28	8.340	9.183	10.839
9	19.826	21.380	23.742	19	20.130	21.585	23.547	29	11.058	12.110	14.187
10	49.282	52.706	57.623	20	45.439	48.949	51.901	30	18.081	19.936	22.594
								31	21.559	23.618	26.333

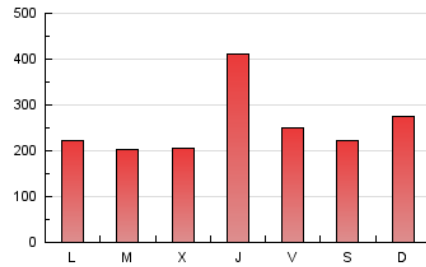
## 4. Gráficas (Nacional)

### 4.1 Por día de la semana (promedio)

N. únicos / Visitas (x 100)

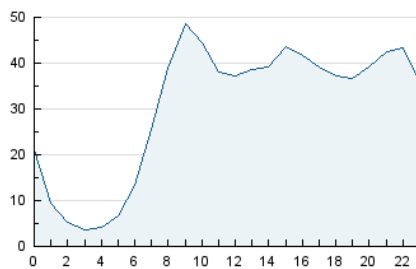


Páginas (x 100)

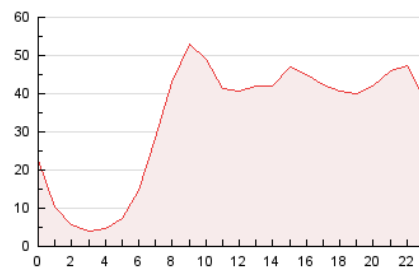


### 4.2 Por franja horaria (promedio)

Visitas\_ (x 1000)

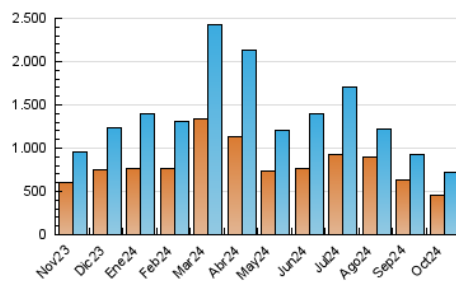


Páginas (x 1000)

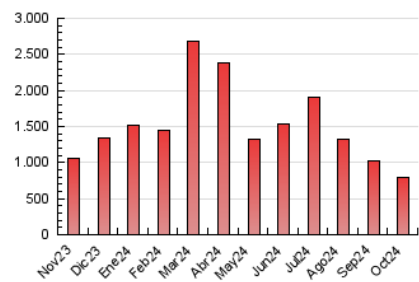


### 4.3 Por meses

N. únicos / Visitas (x 1000)



Páginas (x 1000)



## 5. Observaciones

Este Medio Electrónico de Comunicación ha sido medido por la herramienta Google Analytics de Google (GA4).

## 6. Definiciones básicas (Para más información ver Normas Técnicas para el Control de los Medios Electrónicos de Comunicación)

### Página Vista:

Conjunto de ficheros enviado a un usuario como resultado de una petición del mismo recibida por el servidor. Cuando la página está formada por varios marcos (frames), el conjunto de los mismos tendrá, a efectos de cómputo, la consideración de una página unitaria.

### Visita:

Una secuencia ininterrumpida de páginas servidas a un usuario válido. Si dicho usuario no realiza peticiones de páginas en un periodo de tiempo (30 min) la siguiente petición constituirá el inicio de una nueva visita.

### Navegador Único:

Total de combinaciones únicas de una dirección IP y un identificador adicional. Los medios pueden utilizar cookies o el Identificador de Alta de registro.

### Duración Página Vista:

Tiempo acumulado en segundos de todas las páginas vistas (en visitas de dos o más páginas vistas), dividido por el número total de páginas vistas.

### Duración Visita:

Tiempo en segundos de todas las visitas de dos o más páginas vistas, dividido por el número total de visitas de dos o más páginas vistas.

### Tráfico nacional:

Audiencia/difusión correspondiente a España medida en base a los datos de las direcciones IP registradas por el sistema de medición.

## 7. Opinión

De OJDinteractiva, la división de INFORMACIÓN Y CONTROL DE PUBLICACIONES S.A.:

Hemos examinado la información facilitada por el editor del medio electrónico para el periodo que comprende la presente certificación.

Nuestro examen se ha realizado de acuerdo con las normas y procedimientos establecidos en las Normas Técnicas para el Control de los Medios Electrónicos de Comunicación.

En nuestra opinión, la presente certificación presenta razonablemente la difusión/audiencia registrada por este canal.

### ADVERTENCIA:

El trabajo de OJDinteractiva, la división de INFORMACIÓN Y CONTROL DE PUBLICACIONES S.A (INTROL) se limita a la realización de pruebas para la revisión de los datos de recuento suministrados por el editor con la finalidad de expresar una opinión sobre la razonabilidad de dichos datos de acuerdo con las Normas Técnicas para el control de los MEC.

Por tanto, INTROL no acepta responsabilidad alguna por las inexactitudes o errores que puedan existir en los datos de recuento. Tampoco acepta ninguna responsabilidad por la falsedad en los datos de recuento recibidos del editor, ni por otros datos de medición que no están incluidos en el análisis.

Noviembre - 2024

OJDinteractiva