



## INFORMACION Y CONTROL DE PUBLICACIONES, S.A.

Velázquez, 46, 1º Drcha - Tel. 91 435 00 32 Fax 91 435 96 05 - 28001 - MADRID  
Av. Diagonal 497, 5a planta - Tel 93 439 24 18 Fax 93 419 25 34 - 08029 - BARCELONA

**Título:** ELDIARIO.ES - EUSKADI  
**URL Primaria:**  
**Editor:** Diario de Prensa Digital, S.L.  
**Domicilio:** Pilar de Zaragoza, 9  
**Ciudad:** 28028 MADRID  
**Teléfono:** 91 548 96 67  
**Fax:** 91 548 96 19  
**E-mail:**  
**Clasificación:** Noticias e Información  
**Sub-Clasificación:** Noticias globales y actualidad

### 1. Cifras totales y promedios (Nacional e Internacional)

MES - AÑO	NAVEGADORES UNICOS	VISITAS	PAGINAS
Agosto - 2023	702.978	1.141.953	1.236.969
<b>PROMEDIO DIARIO</b>	<b>34.829</b>	<b>36.837</b>	<b>39.902</b>
<b>PROMEDIO LUNES-VIERNES</b>	37.263	39.546	42.814
<b>PROMEDIO SABADO-DOMINGO</b>	27.832	29.049	31.530
<b>PAGINAS / VISITAS</b>	1,08		
<b>DURACION MEDIA VISITAS</b>	0:00:44		
<b>TIEMPO INTERACCIÓN MEDIO</b>	0:00:30		

### 2. Secciones (Nacional e Internacional)

	PAGINAS	%
<b>HOME</b>	28.206	2.28 %
<b>RESTO</b>	1.208.763	97.72 %

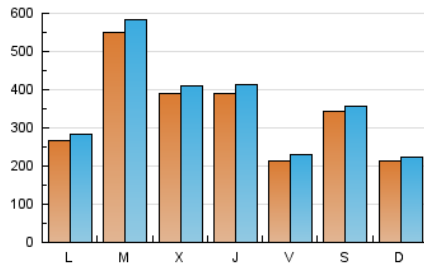
### 3. Por día del mes (Nacional e Internacional)

Día	N. únicos	Visitas	Páginas	Día	N. únicos	Visitas	Páginas	Día	N. únicos	Visitas	Páginas
<b>1</b>	108.395	117.247	127.123	<b>11</b>	16.210	17.523	19.379	<b>21</b>	14.161	14.455	16.364
<b>2</b>	32.990	35.013	38.787	<b>12</b>	22.150	23.590	25.404	<b>22</b>	20.833	21.802	23.752
<b>3</b>	48.926	50.332	54.756	<b>13</b>	16.609	18.011	19.800	<b>23</b>	13.603	14.116	16.223
<b>4</b>	32.514	35.456	38.172	<b>14</b>	35.465	37.470	40.514	<b>24</b>	6.673	7.201	8.399
<b>5</b>	22.945	23.694	26.199	<b>15</b>	31.063	32.224	35.100	<b>25</b>	9.666	10.064	11.561
<b>6</b>	16.874	17.755	19.603	<b>16</b>	45.582	47.815	51.807	<b>26</b>	17.641	18.894	20.067
<b>7</b>	15.581	16.549	18.362	<b>17</b>	49.974	54.875	56.727	<b>27</b>	30.093	30.954	33.372
<b>8</b>	58.233	62.455	68.179	<b>18</b>	26.931	28.484	31.588	<b>28</b>	41.733	44.442	46.399
<b>9</b>	49.321	52.913	57.561	<b>19</b>	74.629	76.813	83.081	<b>29</b>	57.280	58.592	62.992
<b>10</b>	26.334	28.470	30.826	<b>20</b>	21.714	22.678	24.712	<b>30</b>	52.759	55.619	59.148
								<b>31</b>	62.831	66.447	71.012

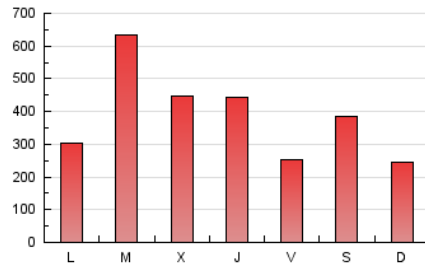
#### 4. Gráficas (Nacional e Internacional)

##### 4.1 Por día de la semana (promedio)

N. únicos / Visitas (x 100)



Páginas (x 100)



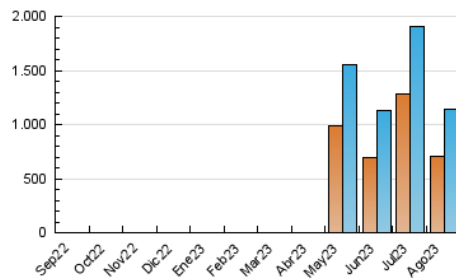
##### 4.2 Por franja horaria (promedio)

Visitas\_ (x 1000)

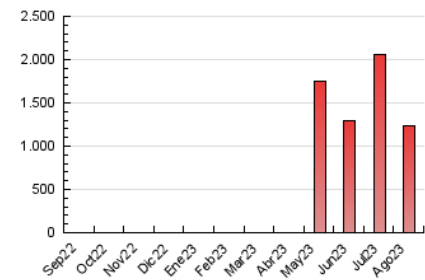
Páginas (x 1000)

##### 4.3 Por meses

N. únicos / Visitas (x 1000)



Páginas (x 1000)





## INFORMACION Y CONTROL DE PUBLICACIONES, S.A.

Velázquez, 46, 1ª Drcha - Tel. 91 435 00 32 Fax 91 435 96 05 - 28001 - MADRID  
Av. Diagonal 497, 5a planta - Tel 93 439 24 18 Fax 93 419 25 34 - 08029 - BARCELONA

### Anexo - Tráfico Nacional

**Título:** ELDIARIO.ES - EUSKADI  
**URL Primaria:**  
**Editor:** Diario de Prensa Digital, S.L.  
**Domicilio:** Pilar de Zaragoza, 9  
**Ciudad:** 28028 MADRID  
**Teléfono:** 91 548 96 67  
**Fax:** 91 548 96 19  
**E-mail:**  
**Clasificación:** Noticias e Información  
**Sub-Clasificación:** Noticias globales y actualidad

#### 1. Cifras totales y promedios (Nacional)

MES - AÑO	NAVEGADORES UNICOS	VISITAS	PAGINAS
Agosto - 2023	681.266	1.111.064	1.194.708
<b>PROMEDIO DIARIO</b>	<b>33.918</b>	<b>35.841</b>	<b>38.539</b>
<b>PROMEDIO LUNES-VIERNES</b>	36.294	38.489	41.378
<b>PROMEDIO SABADO-DOMINGO</b>	27.087	28.228	30.378
<b>PAGINAS / VISITAS</b>	1,08		
<b>DURACION MEDIA VISITAS</b>	0:00:42		
<b>TIEMPO INTERACCIÓN MEDIO</b>	0:00:28		

#### 2. Secciones (Nacional)

	PAGINAS	%
<b>HOME</b>	26.527	2.22 %
<b>RESTO</b>	1.168.181	97.78 %

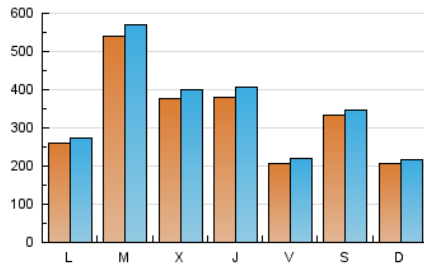
#### 3. Por día del mes (Nacional)

Día	N. únicos	Visitas	Páginas	Día	N. únicos	Visitas	Páginas	Día	N. únicos	Visitas	Páginas
<b>1</b>	106.761	114.793	124.602	<b>11</b>	15.422	16.674	18.096	<b>21</b>	13.594	13.892	15.567
<b>2</b>	32.306	34.247	37.529	<b>12</b>	21.301	22.521	24.057	<b>22</b>	20.207	21.107	22.783
<b>3</b>	48.150	49.779	53.452	<b>13</b>	16.007	17.335	18.632	<b>23</b>	12.915	13.366	15.067
<b>4</b>	31.901	34.576	37.060	<b>14</b>	34.703	36.216	39.224	<b>24</b>	6.130	6.699	7.576
<b>5</b>	22.309	23.137	25.128	<b>15</b>	30.342	31.344	33.836	<b>25</b>	9.243	9.581	10.787
<b>6</b>	16.207	17.002	18.440	<b>16</b>	44.456	46.501	50.150	<b>26</b>	17.185	18.255	19.339
<b>7</b>	14.944	15.820	17.255	<b>17</b>	49.020	53.846	55.330	<b>27</b>	29.566	30.347	32.520
<b>8</b>	56.907	61.103	65.939	<b>18</b>	26.245	27.780	30.393	<b>28</b>	40.451	43.100	44.814
<b>9</b>	47.606	51.228	55.314	<b>19</b>	72.964	75.234	81.094	<b>29</b>	55.588	57.074	61.203
<b>10</b>	25.386	27.320	29.356	<b>20</b>	21.160	21.994	23.810	<b>30</b>	51.336	54.063	57.390
								<b>31</b>	61.159	65.130	68.965

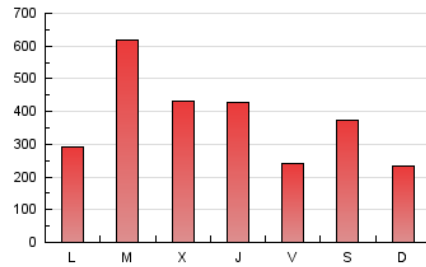
#### 4. Gráficas (Nacional)

##### 4.1 Por día de la semana (promedio)

N. únicos / Visitas (x 100)



Páginas (x 100)



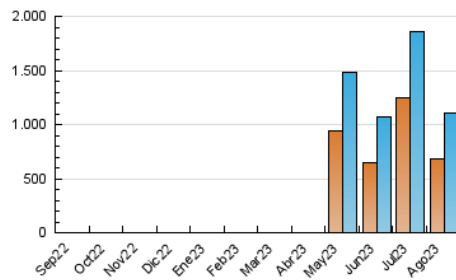
##### 4.2 Por franja horaria (promedio)

Visitas\_ (x 1000)

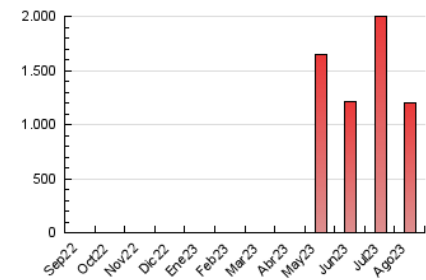
Páginas (x 1000)

##### 4.3 Por meses

N. únicos / Visitas (x 1000)



Páginas (x 1000)



## 5. Observaciones

Este Medio Electrónico de Comunicación ha sido medido por la herramienta Google Analytics de Google (GA4)

## 6. Definiciones básicas (Para más información ver Normas Técnicas para el Control de los Medios Electrónicos de Comunicación)

### Página Vista:

Conjunto de ficheros enviado a un usuario como resultado de una petición del mismo recibida por el servidor. Cuando la página está formada por varios marcos (frames), el conjunto de los mismos tendrá, a efectos de cómputo, la consideración de una página unitaria.

### Visita:

Una secuencia ininterrumpida de páginas servidas a un usuario válido. Si dicho usuario no realiza peticiones de páginas en un periodo de tiempo (30 min) la siguiente petición constituirá el inicio de una nueva visita.

### Navegador Único:

Total de combinaciones únicas de una dirección IP y un identificador adicional. Los medios pueden utilizar cookies o el Identificador de Alta de registro.

### Duración Página Vista:

Tiempo acumulado en segundos de todas las páginas vistas (en visitas de dos o más páginas vistas), dividido por el número total de páginas vistas.

### Duración Visita:

Tiempo en segundos de todas las visitas de dos o más páginas vistas, dividido por el número total de visitas de dos o más páginas vistas.

### Tráfico nacional:

Audiencia/difusión correspondiente a España medida en base a los datos de las direcciones IP registradas por el sistema de medición.

## 7. Opinión

De OJDinteractiva, la división de INFORMACIÓN Y CONTROL DE PUBLICACIONES S.A.:

Hemos examinado la información facilitada por el editor del medio electrónico para el periodo que comprende la presente certificación.

Nuestro examen se ha realizado de acuerdo con las normas y procedimientos establecidos en las Normas Técnicas para el Control de los Medios Electrónicos de Comunicación.

En nuestra opinión, la presente certificación presenta razonablemente la difusión/audiencia registrada por este canal.

### ADVERTENCIA:

El trabajo de OJDinteractiva, la división de INFORMACIÓN Y CONTROL DE PUBLICACIONES S.A (INTROL) se limita a la realización de pruebas para la revisión de los datos de recuento suministrados por el editor con la finalidad de expresar una opinión sobre la razonabilidad de dichos datos de acuerdo con las Normas Técnicas para el control de los MEC.

Por tanto, INTROL no acepta responsabilidad alguna por las inexactitudes o errores que puedan existir en los datos de recuento. Tampoco acepta ninguna responsabilidad por la falsedad en los datos de recuento recibidos del editor, ni por otros datos de medición que no están incluidos en el análisis.

Septiembre - 2023

OJDinteractiva