



## INFORMACION Y CONTROL DE PUBLICACIONES, S.A.

Velázquez, 46, 1ª Drcha - Tel. 91 435 00 32 Fax 91 435 96 05 - 28001 - MADRID  
Av. Diagonal 497, 5a planta - Tel 93 439 24 18 Fax 93 419 25 34 - 08029 - BARCELONA

**Título:** ELDIARIO.ES - EUSKADI  
**URL Primaria:**  
**Editor:** Diario de Prensa Digital, S.L.  
**Domicilio:** Pilar de Zaragoza, 9  
**Ciudad:** 28028 MADRID  
**Teléfono:** 91 548 96 67  
**Fax:** 91 548 96 19  
**E-mail:**  
**Clasificación:** Noticias e Información  
**Sub-Clasificación:** Noticias globales y actualidad

**elDiario.es**

**Euskadi**

### 1. Cifras totales y promedios (Nacional e Internacional)

MES - AÑO	NAVEGADORES UNICOS	VISITAS	PAGINAS
Abril - 2026	399.436	579.702	644.874
<b>PROMEDIO DIARIO</b>	<b>17.965</b>	<b>19.022</b>	<b>21.496</b>
<b>PROMEDIO LUNES-VIERNES</b>	16.879	17.914	20.337
<b>PROMEDIO SABADO-DOMINGO</b>	20.952	22.068	24.683
<b>PAGINAS / VISITAS</b>	1,13		
<b>DURACION MEDIA VISITAS</b>	0:01:05		
<b>TIEMPO INTERACCIÓN MEDIO</b>	0:00:42		

### 2. Secciones (Nacional e Internacional)

	PAGINAS	%
<b>HOME</b>	25.407	3.94 %
<b>RESTO</b>	619.467	96.06 %

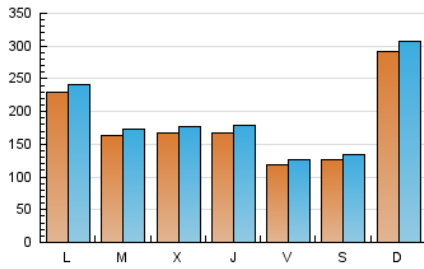
### 3. Por día del mes (Nacional e Internacional)

Día	N. únicos	Visitas	Páginas	Día	N. únicos	Visitas	Páginas	Día	N. únicos	Visitas	Páginas
<b>1</b>	5.768	6.520	7.798	<b>11</b>	15.212	16.635	18.491	<b>21</b>	11.024	12.089	14.279
<b>2</b>	11.149	12.008	13.494	<b>12</b>	24.968	26.169	29.091	<b>22</b>	32.335	33.403	37.088
<b>3</b>	15.525	16.310	18.514	<b>13</b>	33.273	35.815	39.666	<b>23</b>	16.252	17.528	20.231
<b>4</b>	12.969	13.787	15.604	<b>14</b>	15.982	17.034	20.174	<b>24</b>	16.166	17.804	20.201
<b>5</b>	58.675	62.240	68.589	<b>15</b>	13.068	14.055	16.386	<b>25</b>	13.308	13.825	16.039
<b>6</b>	30.774	31.560	35.784	<b>16</b>	13.018	13.953	15.939	<b>26</b>	8.577	8.961	10.444
<b>7</b>	17.620	18.622	20.846	<b>17</b>	7.818	8.320	9.817	<b>27</b>	15.952	16.999	19.322
<b>8</b>	17.967	18.774	21.147	<b>18</b>	9.147	9.571	11.133	<b>28</b>	20.593	21.418	23.909
<b>9</b>	10.592	11.552	13.067	<b>19</b>	24.762	25.356	28.075	<b>29</b>	14.332	15.536	17.365
<b>10</b>	7.810	8.448	9.988	<b>20</b>	11.600	12.396	14.245	<b>30</b>	32.710	33.966	38.148

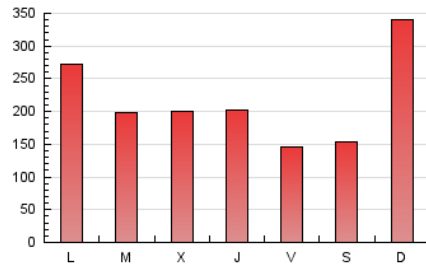
#### 4. Gráficas (Nacional e Internacional)

##### 4.1 Por día de la semana (promedio)

N. únicos / Visitas (x 100)

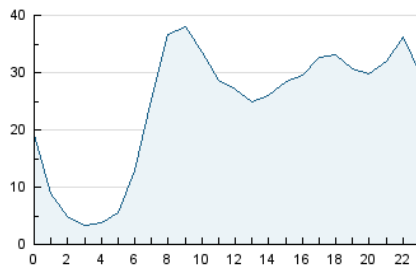


Páginas (x 100)



##### 4.2 Por franja horaria (promedio)

Visitas\_ (x 1000)

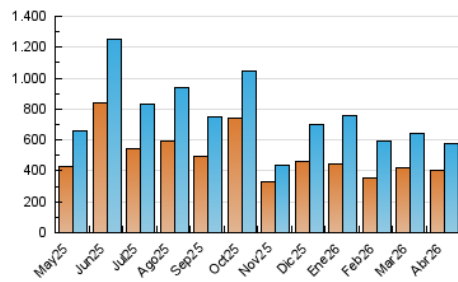


Páginas (x 1000)

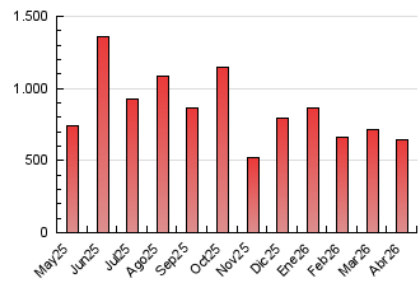


##### 4.3 Por meses

N. únicos / Visitas (x 1000)



Páginas (x 1000)





## INFORMACION Y CONTROL DE PUBLICACIONES, S.A.

Velázquez, 46, 1ª Drcha - Tel. 91 435 00 32 Fax 91 435 96 05 - 28001 - MADRID  
Av. Diagonal 497, 5a planta - Tel 93 439 24 18 Fax 93 419 25 34 - 08029 - BARCELONA

### Anexo - Tráfico Nacional

**Título:** ELDIARIO.ES - EUSKADI  
**URL Primaria:**  
**Editor:** Diario de Prensa Digital, S.L.  
**Domicilio:** Pilar de Zaragoza, 9  
**Ciudad:** 28028 MADRID  
**Teléfono:** 91 548 96 67  
**Fax:** 91 548 96 19  
**E-mail:**  
**Clasificación:** Noticias e Información  
**Sub-Clasificación:** Noticias globales y actualidad

#### 1. Cifras totales y promedios (Nacional)

MES - AÑO	NAVEGADORES UNICOS	VISITAS	PAGINAS
Abril - 2026	387.076	565.435	615.602
<b>PROMEDIO DIARIO</b>	<b>17.457</b>	<b>18.449</b>	<b>20.520</b>
<b>PROMEDIO LUNES-VIERNES</b>	16.371	17.328	19.362
<b>PROMEDIO SABADO-DOMINGO</b>	20.445	21.530	23.706
<b>PAGINAS / VISITAS</b>	1,11		
<b>DURACION MEDIA VISITAS</b>	0:01:03		
<b>TIEMPO INTERACCIÓN MEDIO</b>	0:00:42		

#### 2. Secciones (Nacional)

	PAGINAS	%
<b>HOME</b>	24.350	3.96 %
<b>RESTO</b>	591.252	96.04 %

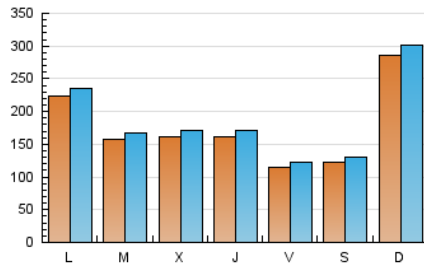
#### 3. Por día del mes (Nacional)

Día	N. únicos	Visitas	Páginas	Día	N. únicos	Visitas	Páginas	Día	N. únicos	Visitas	Páginas
1	5.435	6.115	6.982	11	14.882	16.222	17.666	21	10.537	11.515	13.280
2	10.761	11.569	12.686	12	24.464	25.516	28.105	22	31.729	32.589	36.081
3	15.060	15.762	17.544	13	32.693	35.197	38.566	23	15.789	17.043	19.320
4	12.507	13.277	14.678	14	15.481	16.427	19.253	24	15.702	17.280	19.384
5	57.538	61.276	66.964	15	12.602	13.561	15.458	25	12.887	13.377	15.160
6	30.188	30.804	34.693	16	12.606	13.464	15.089	26	8.306	8.656	9.788
7	17.144	17.962	19.850	17	7.535	8.025	9.107	27	15.411	16.387	18.322
8	17.181	17.904	19.888	18	8.818	9.157	10.325	28	19.976	20.778	22.787
9	10.017	10.818	12.014	19	24.156	24.757	26.959	29	13.840	15.066	16.419
10	7.379	7.980	9.091	20	11.172	11.847	13.357	30	31.923	33.126	36.786

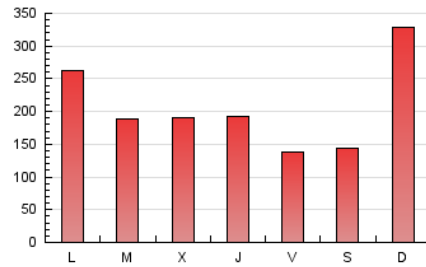
#### 4. Gráficas (Nacional)

##### 4.1 Por día de la semana (promedio)

N. únicos / Visitas (x 100)

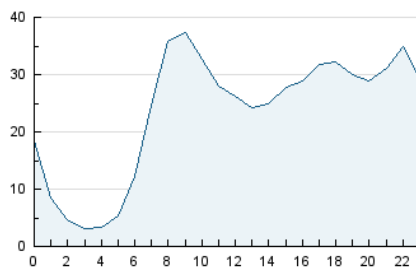


Páginas (x 100)

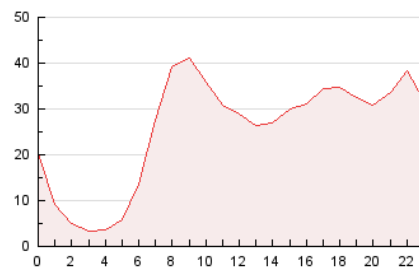


##### 4.2 Por franja horaria (promedio)

Visitas\_ (x 1000)

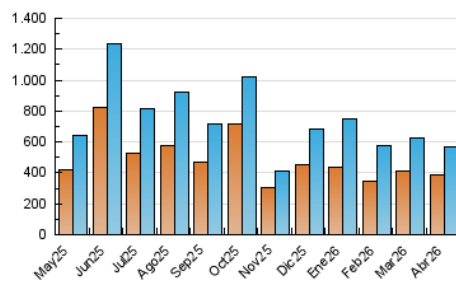


Páginas (x 1000)

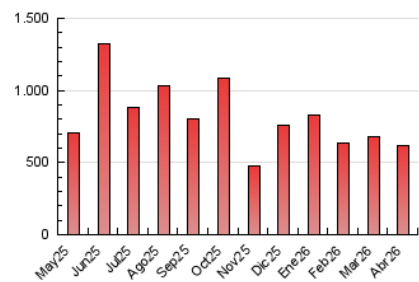


##### 4.3 Por meses

N. únicos / Visitas (x 1000)



Páginas (x 1000)



## 5. Observaciones

Este Medio Electrónico de Comunicación ha sido medido por la herramienta Google Analytics de Google (GA4).

## 6. Definiciones básicas (Para más información ver Normas Técnicas para el Control de los Medios Electrónicos de Comunicación)

### Página Vista:

Conjunto de ficheros enviado a un usuario como resultado de una petición del mismo recibida por el servidor. Cuando la página está formada por varios marcos (frames), el conjunto de los mismos tendrá, a efectos de cómputo, la consideración de una página unitaria.

### Visita:

Una secuencia ininterrumpida de páginas servidas a un usuario válido. Si dicho usuario no realiza peticiones de páginas en un periodo de tiempo (30 min) la siguiente petición constituirá el inicio de una nueva visita.

### Navegador Único:

Total de combinaciones únicas de una dirección IP y un identificador adicional. Los medios pueden utilizar cookies o el Identificador de Alta de registro.

### Duración Página Vista:

Tiempo acumulado en segundos de todas las páginas vistas (en visitas de dos o más páginas vistas), dividido por el número total de páginas vistas.

### Duración Visita:

Tiempo en segundos de todas las visitas de dos o más páginas vistas, dividido por el número total de visitas de dos o más páginas vistas.

### Tráfico nacional:

Audiencia/difusión correspondiente a España medida en base a los datos de las direcciones IP registradas por el sistema de medición.

## 7. Opinión

De OJDinteractiva, la división de INFORMACIÓN Y CONTROL DE PUBLICACIONES S.A.:

Hemos examinado la información facilitada por el editor del medio electrónico para el periodo que comprende la presente certificación.

Nuestro examen se ha realizado de acuerdo con las normas y procedimientos establecidos en las Normas Técnicas para el Control de los Medios Electrónicos de Comunicación.

En nuestra opinión, la presente certificación presenta razonablemente la difusión/audiencia registrada por este canal.

### ADVERTENCIA:

El trabajo de OJDinteractiva, la división de INFORMACIÓN Y CONTROL DE PUBLICACIONES S.A (INTROL) se limita a la realización de pruebas para la revisión de los datos de recuento suministrados por el editor con la finalidad de expresar una opinión sobre la razonabilidad de dichos datos de acuerdo con las Normas Técnicas para el control de los MEC.

Por tanto, INTROL no acepta responsabilidad alguna por las inexactitudes o errores que puedan existir en los datos de recuento. Tampoco acepta ninguna responsabilidad por la falsedad en los datos de recuento recibidos del editor, ni por otros datos de medición que no están incluidos en el análisis.

Mayo - 2026

OJDinteractiva