



## INFORMACION Y CONTROL DE PUBLICACIONES, S.A.

Velázquez, 46, 1ª Drcha - Tel. 91 435 00 32 Fax 91 435 96 05 - 28001 - MADRID  
Av. Diagonal 497, 5a planta - Tel 93 439 24 18 Fax 93 419 25 34 - 08029 - BARCELONA

**Título:** ELDIARIO.ES - CORDOPOLIS  
**URL Primaria:** https://cordopolis.eldiario.es/  
**Editor:** Diario de Prensa Digital, S.L.  
**Domicilio:** Pilar de Zaragoza, 9  
**Ciudad:** 28028 MADRID  
**Teléfono:** 91 548 96 67  
**Fax:** 91 548 96 19  
**E-mail:**  
**Clasificación:** Noticias e Información  
**Sub-Clasificación:** Noticias globales y actualidad



### 1. Cifras totales y promedios (Nacional e Internacional)

MES - AÑO	NAVEGADORES UNICOS	VISITAS	PAGINAS
Diciembre - 2024	1.636.601	3.079.166	3.811.690
<b>PROMEDIO DIARIO</b>	<b>88.013</b>	<b>97.138</b>	<b>122.958</b>
<b>PROMEDIO LUNES-VIERNES</b>	92.883	101.982	127.968
<b>PROMEDIO SABADO-DOMINGO</b>	76.106	85.298	110.711
<b>PAGINAS / VISITAS</b>	1,27		
<b>DURACION MEDIA VISITAS</b>	0:01:04		
<b>TIEMPO INTERACCIÓN MEDIO</b>	0:00:33		

### 2. Secciones (Nacional e Internacional)

	PAGINAS	%
<b>HOME</b>	304.377	7.99 %
<b>RESTO</b>	3.507.313	92.01 %

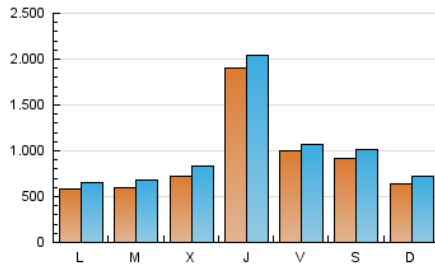
### 3. Por día del mes (Nacional e Internacional)

Día	N. únicos	Visitas	Páginas	Día	N. únicos	Visitas	Páginas	Día	N. únicos	Visitas	Páginas
<b>1</b>	40.107	46.644	68.562	<b>11</b>	51.033	58.079	79.144	<b>21</b>	66.606	73.840	95.511
<b>2</b>	72.404	80.229	102.376	<b>12</b>	81.128	94.417	120.363	<b>22</b>	74.626	91.381	125.957
<b>3</b>	84.522	97.443	127.183	<b>13</b>	93.675	98.889	125.743	<b>23</b>	52.376	60.067	82.527
<b>4</b>	70.515	82.705	109.601	<b>14</b>	65.720	74.039	92.764	<b>24</b>	40.395	44.586	60.838
<b>5</b>	74.357	87.802	119.494	<b>15</b>	73.339	81.640	111.066	<b>25</b>	118.303	132.207	164.822
<b>6</b>	77.598	83.690	113.592	<b>16</b>	53.416	61.101	83.360	<b>26</b>	558.796	581.712	639.238
<b>7</b>	59.636	67.890	93.518	<b>17</b>	54.911	67.184	93.850	<b>27</b>	173.124	185.656	213.180
<b>8</b>	52.319	58.874	80.094	<b>18</b>	50.295	57.915	82.404	<b>28</b>	176.316	189.833	224.797
<b>9</b>	65.200	71.498	95.907	<b>19</b>	48.974	53.167	75.493	<b>29</b>	76.287	83.543	104.127
<b>10</b>	60.187	69.181	94.048	<b>20</b>	54.328	57.400	77.543	<b>30</b>	51.269	55.411	72.804
								<b>31</b>	56.628	63.269	81.784

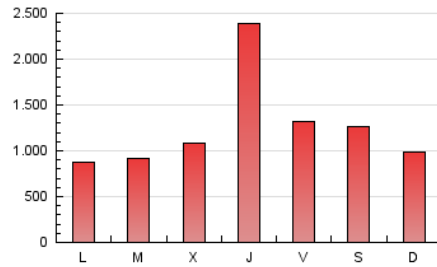
#### 4. Gráficas (Nacional e Internacional)

##### 4.1 Por día de la semana (promedio)

N. únicos / Visitas (x 100)

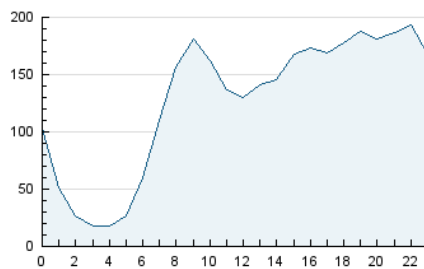


Páginas (x 100)

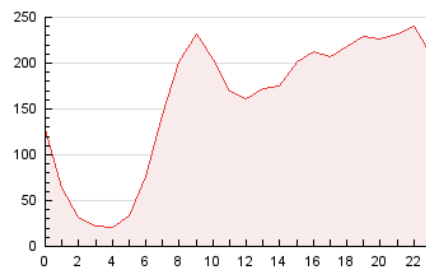


##### 4.2 Por franja horaria (promedio)

Visitas\_ (x 1000)

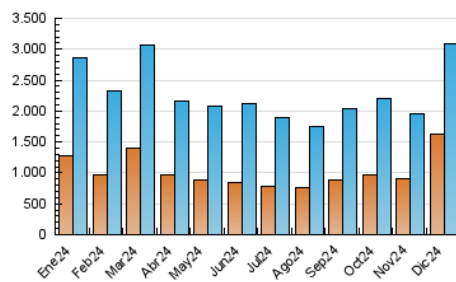


Páginas (x 1000)

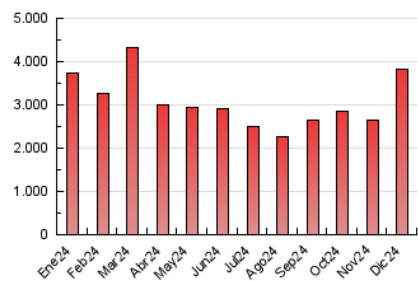


##### 4.3 Por meses

N. únicos / Visitas (x 1000)



Páginas (x 1000)





## INFORMACION Y CONTROL DE PUBLICACIONES, S.A.

Velázquez, 46, 1ª Drcha - Tel. 91 435 00 32 Fax 91 435 96 05 - 28001 - MADRID  
Av. Diagonal 497, 5a planta - Tel 93 439 24 18 Fax 93 419 25 34 - 08029 - BARCELONA

### Anexo - Tráfico Nacional

**Título:** ELDIARIO.ES - CORDOPOLIS  
**URL Primaria:** https://cordopolis.eldiario.es/  
**Editor:** Diario de Prensa Digital, S.L.  
**Domicilio:** Pilar de Zaragoza, 9  
**Ciudad:** 28028 MADRID  
**Teléfono:** 91 548 96 67  
**Fax:** 91 548 96 19  
**E-mail:**  
**Clasificación:** Noticias e Información  
**Sub-Clasificación:** Noticias globales y actualidad



#### 1. Cifras totales y promedios (Nacional)

MES - AÑO	NAVEGADORES UNICOS	VISITAS	PAGINAS
Diciembre - 2024	1.616.435	3.058.929	3.782.803
<b>PROMEDIO DIARIO</b>	<b>87.212</b>	<b>96.281</b>	<b>122.026</b>
<b>PROMEDIO LUNES-VIERNES</b>	<b>92.114</b>	<b>101.162</b>	<b>127.048</b>
<b>PROMEDIO SABADO-DOMINGO</b>	<b>75.230</b>	<b>84.352</b>	<b>109.751</b>
<b>PAGINAS / VISITAS</b>	<b>1,27</b>		
<b>DURACION MEDIA VISITAS</b>	<b>0:01:04</b>		
<b>TIEMPO INTERACCIÓN MEDIO</b>	<b>0:00:33</b>		

#### 2. Secciones (Nacional)

	PAGINAS	%
<b>HOME</b>	301.051	7.96 %
<b>RESTO</b>	3.481.752	92.04 %

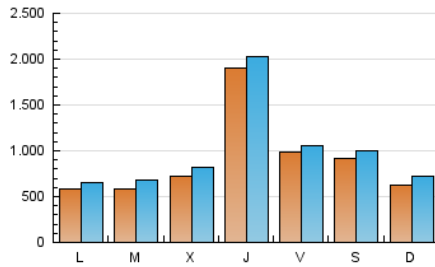
#### 3. Por día del mes (Nacional)

Día	N. únicos	Visitas	Páginas	Día	N. únicos	Visitas	Páginas	Día	N. únicos	Visitas	Páginas
<b>1</b>	39.517	46.106	67.889	<b>11</b>	50.387	57.441	78.474	<b>21</b>	65.551	72.790	94.467
<b>2</b>	71.717	79.312	101.514	<b>12</b>	80.204	93.498	119.166	<b>22</b>	73.878	90.707	125.104
<b>3</b>	83.556	95.962	126.166	<b>13</b>	92.816	98.214	124.711	<b>23</b>	51.848	59.589	81.820
<b>4</b>	69.481	81.805	108.494	<b>14</b>	64.916	72.945	91.998	<b>24</b>	39.928	44.204	60.318
<b>5</b>	73.405	86.304	118.192	<b>15</b>	72.376	80.162	109.742	<b>25</b>	117.701	131.837	164.134
<b>6</b>	76.741	82.187	112.464	<b>16</b>	52.618	60.262	82.454	<b>26</b>	557.790	580.935	637.721
<b>7</b>	58.881	66.953	92.537	<b>17</b>	54.271	66.765	93.157	<b>27</b>	171.985	184.871	212.115
<b>8</b>	51.508	57.604	79.034	<b>18</b>	49.683	57.163	81.649	<b>28</b>	174.929	188.822	223.637
<b>9</b>	64.381	70.281	94.753	<b>19</b>	48.422	52.626	74.751	<b>29</b>	75.516	83.079	103.349
<b>10</b>	59.481	68.458	93.220	<b>20</b>	53.414	56.286	76.601	<b>30</b>	50.564	54.790	72.074
								<b>31</b>	56.117	62.767	81.098

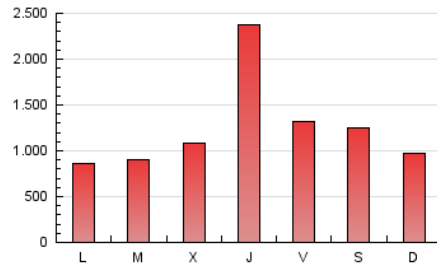
#### 4. Gráficas (Nacional)

##### 4.1 Por día de la semana (promedio)

N. únicos / Visitas (x 100)

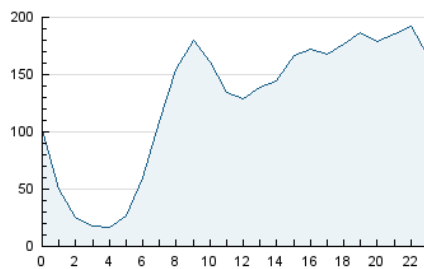


Páginas (x 100)

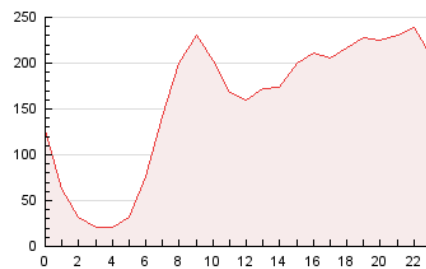


##### 4.2 Por franja horaria (promedio)

Visitas\_ (x 1000)

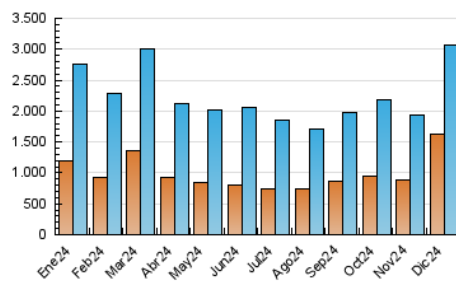


Páginas (x 1000)

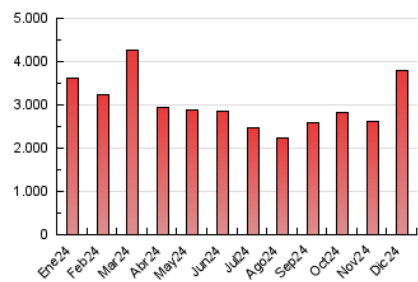


##### 4.3 Por meses

N. únicos / Visitas (x 1000)



Páginas (x 1000)



## 5. Observaciones

Este Medio Electrónico de Comunicación ha sido medido por la herramienta Google Analytics de Google (GA4).

## 6. Definiciones básicas (Para más información ver Normas Técnicas para el Control de los Medios Electrónicos de Comunicación)

### Página Vista:

Conjunto de ficheros enviado a un usuario como resultado de una petición del mismo recibida por el servidor. Cuando la página está formada por varios marcos (frames), el conjunto de los mismos tendrá, a efectos de cómputo, la consideración de una página unitaria.

### Visita:

Una secuencia ininterrumpida de páginas servidas a un usuario válido. Si dicho usuario no realiza peticiones de páginas en un periodo de tiempo (30 min) la siguiente petición constituirá el inicio de una nueva visita.

### Navegador Único:

Total de combinaciones únicas de una dirección IP y un identificador adicional. Los medios pueden utilizar cookies o el Identificador de Alta de registro.

### Duración Página Vista:

Tiempo acumulado en segundos de todas las páginas vistas (en visitas de dos o más páginas vistas), dividido por el número total de páginas vistas.

### Duración Visita:

Tiempo en segundos de todas las visitas de dos o más páginas vistas, dividido por el número total de visitas de dos o más páginas vistas.

### Tráfico nacional:

Audiencia/difusión correspondiente a España medida en base a los datos de las direcciones IP registradas por el sistema de medición.

## 7. Opinión

De OJDinteractiva, la división de INFORMACIÓN Y CONTROL DE PUBLICACIONES S.A.:

Hemos examinado la información facilitada por el editor del medio electrónico para el periodo que comprende la presente certificación.

Nuestro examen se ha realizado de acuerdo con las normas y procedimientos establecidos en las Normas Técnicas para el Control de los Medios Electrónicos de Comunicación.

En nuestra opinión, la presente certificación presenta razonablemente la difusión/audiencia registrada por este canal.

### ADVERTENCIA:

El trabajo de OJDinteractiva, la división de INFORMACIÓN Y CONTROL DE PUBLICACIONES S.A (INTROL) se limita a la realización de pruebas para la revisión de los datos de recuento suministrados por el editor con la finalidad de expresar una opinión sobre la razonabilidad de dichos datos de acuerdo con las Normas Técnicas para el control de los MEC.

Por tanto, INTROL no acepta responsabilidad alguna por las inexactitudes o errores que puedan existir en los datos de recuento. Tampoco acepta ninguna responsabilidad por la falsedad en los datos de recuento recibidos del editor, ni por otros datos de medición que no están incluidos en el análisis.

- 2024

OJDinteractiva