



## INFORMACION Y CONTROL DE PUBLICACIONES, S.A.

Velázquez, 46, 1ª Drcha - Tel. 91 435 00 32 Fax 91 435 96 05 - 28001 - MADRID  
Av. Diagonal 497, 5a planta - Tel 93 439 24 18 Fax 93 419 25 34 - 08029 - BARCELONA

**Título:** ELDIARIO.ES - CORDOPOLIS  
**URL Primaria:** https://cordopolis.eldiario.es/  
**Editor:** Diario de Prensa Digital, S.L.  
**Domicilio:** Pilar de Zaragoza, 9  
**Ciudad:** 28028 MADRID  
**Teléfono:** 91 548 96 67  
**Fax:** 91 548 96 19  
**E-mail:**  
**Clasificación:** Noticias e Información  
**Sub-Clasificación:** Noticias globales y actualidad



### 1. Cifras totales y promedios (Nacional e Internacional)

MES - AÑO	NAVEGADORES UNICOS	VISITAS	PAGINAS
Agosto - 2024	769.861	1.757.761	2.269.448
<b>PROMEDIO DIARIO</b>	<b>48.598</b>	<b>56.702</b>	<b>73.208</b>
<b>PROMEDIO LUNES-VIERNES</b>	48.450	56.658	73.060
<b>PROMEDIO SABADO-DOMINGO</b>	48.961	56.809	73.570
<b>PAGINAS / VISITAS</b>	1,29		
<b>DURACION MEDIA VISITAS</b>	0:01:48		
<b>TIEMPO INTERACCIÓN MEDIO</b>	0:01:27		

### 2. Secciones (Nacional e Internacional)

	PAGINAS	%
<b>HOME</b>	320.135	14.11 %
<b>RESTO</b>	1.949.313	85.89 %

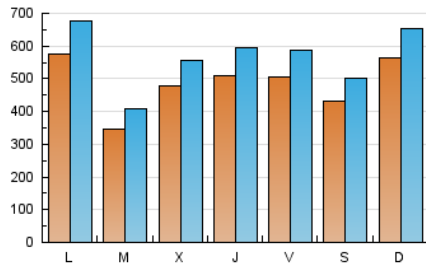
### 3. Por día del mes (Nacional e Internacional)

Día	N. únicos	Visitas	Páginas	Día	N. únicos	Visitas	Páginas	Día	N. únicos	Visitas	Páginas
1	60.034	69.442	87.699	11	78.356	91.071	115.429	21	48.451	57.033	77.783
2	65.686	77.016	94.427	12	78.514	87.289	109.585	22	53.858	61.893	78.913
3	32.324	37.145	50.048	13	48.078	55.636	74.015	23	56.286	61.684	78.831
4	50.742	58.789	74.949	14	48.199	56.488	74.879	24	35.555	42.632	55.196
5	50.370	59.161	74.411	15	42.843	50.125	66.167	25	40.208	47.927	61.640
6	37.161	43.917	59.577	16	30.910	36.668	50.603	26	50.462	62.988	83.848
7	43.984	50.928	68.046	17	29.061	33.971	45.721	27	1.825	2.248	3.303
8	39.466	46.106	59.837	18	55.634	62.981	84.996	28	50.086	57.699	74.376
9	43.222	50.529	63.889	19	50.607	60.785	77.554	29	58.523	69.779	86.026
10	44.765	52.131	69.092	20	51.494	60.802	79.558	30	55.840	68.267	83.995
								31	74.004	84.631	105.055

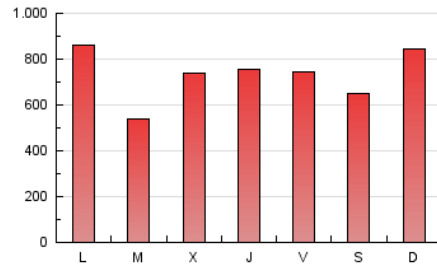
#### 4. Gráficas (Nacional e Internacional)

##### 4.1 Por día de la semana (promedio)

N. únicos / Visitas (x 100)

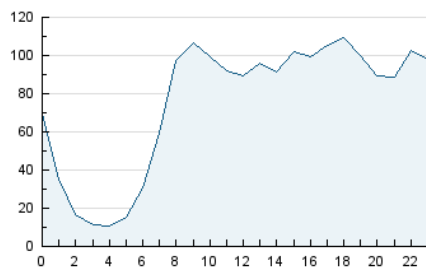


Páginas (x 100)

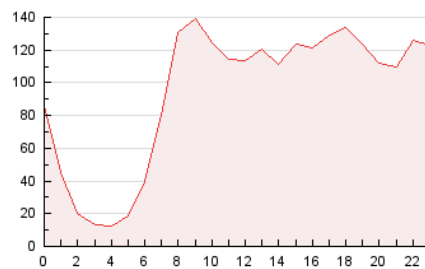


##### 4.2 Por franja horaria (promedio)

Visitas\_ (x 1000)

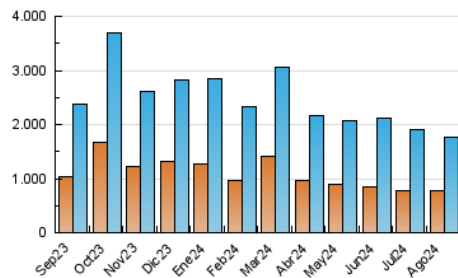


Páginas (x 1000)

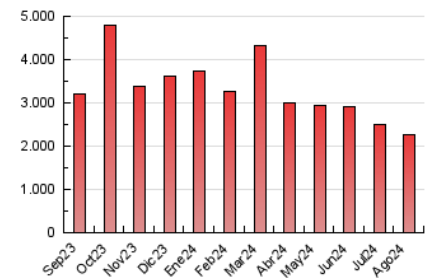


##### 4.3 Por meses

N. únicos / Visitas (x 1000)



Páginas (x 1000)





## INFORMACION Y CONTROL DE PUBLICACIONES, S.A.

Velázquez, 46, 1ª Drcha - Tel. 91 435 00 32 Fax 91 435 96 05 - 28001 - MADRID  
Av. Diagonal 497, 5a planta - Tel 93 439 24 18 Fax 93 419 25 34 - 08029 - BARCELONA

### Anexo - Tráfico Nacional

**Título:** ELDIARIO.ES - CORDOPOLIS  
**URL Primaria:** https://cordopolis.eldiario.es/  
**Editor:** Diario de Prensa Digital, S.L.  
**Domicilio:** Pilar de Zaragoza, 9  
**Ciudad:** 28028 MADRID  
**Teléfono:** 91 548 96 67  
**Fax:** 91 548 96 19  
**E-mail:**  
**Clasificación:** Noticias e Información  
**Sub-Clasificación:** Noticias globales y actualidad



#### 1. Cifras totales y promedios (Nacional)

MES - AÑO	NAVEGADORES UNICOS	VISITAS	PAGINAS
Agosto - 2024	730.921	1.709.156	2.225.419
<b>PROMEDIO DIARIO</b>	<b>47.104</b>	<b>55.134</b>	<b>71.788</b>
<b>PROMEDIO LUNES-VIERNES</b>	46.919	54.973	71.604
<b>PROMEDIO SABADO-DOMINGO</b>	47.555	55.527	72.238
<b>PAGINAS / VISITAS</b>	1,30		
<b>DURACION MEDIA VISITAS</b>	0:01:48		
<b>TIEMPO INTERACCIÓN MEDIO</b>	0:01:30		

#### 2. Secciones (Nacional)

	PAGINAS	%
<b>HOME</b>	313.893	14.10 %
<b>RESTO</b>	1.911.526	85.90 %

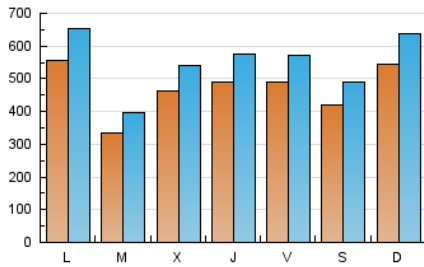
#### 3. Por día del mes (Nacional)

Día	N. únicos	Visitas	Páginas	Día	N. únicos	Visitas	Páginas	Día	N. únicos	Visitas	Páginas
1	58.077	67.604	86.063	11	76.475	89.143	113.712	21	47.241	55.331	76.489
2	64.675	75.742	93.261	12	76.354	84.777	107.327	22	52.678	60.697	77.678
3	31.778	36.558	49.420	13	46.537	54.275	72.551	23	54.626	59.887	77.274
4	49.020	57.262	73.198	14	46.936	55.060	73.547	24	34.265	41.574	54.079
5	48.265	56.376	72.439	15	41.554	48.461	64.928	25	38.599	46.227	60.228
6	35.880	42.620	58.426	16	29.664	35.357	49.514	26	49.154	61.212	82.547
7	42.650	49.115	66.705	17	27.801	32.536	44.551	27	1.144	1.523	2.694
8	37.905	44.509	58.234	18	54.274	62.038	83.728	28	48.604	56.409	73.000
9	41.871	49.016	62.656	19	49.412	59.505	76.306	29	55.068	65.894	83.143
10	43.417	51.016	67.641	20	50.084	59.505	78.177	30	53.846	66.539	82.322
								31	72.368	83.388	103.581

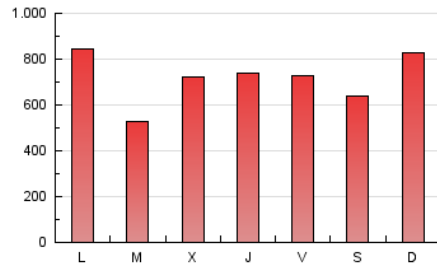
### 4. Gráficas (Nacional)

#### 4.1 Por día de la semana (promedio)

N. únicos / Visitas (x 100)

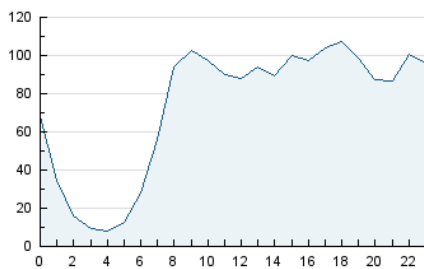


Páginas (x 100)

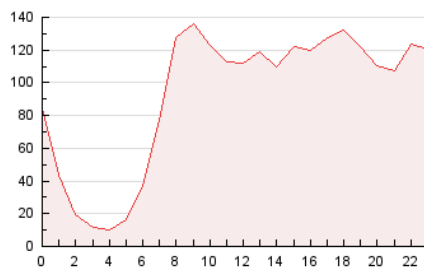


#### 4.2 Por franja horaria (promedio)

Visitas\_ (x 1000)

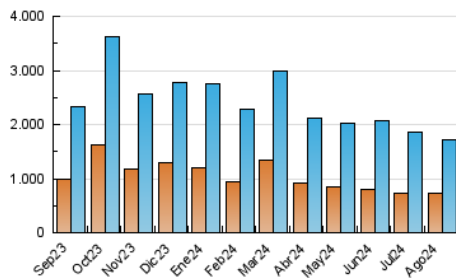


Páginas (x 1000)

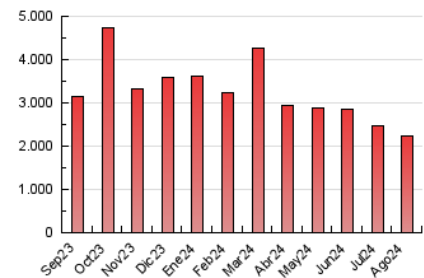


#### 4.3 Por meses

N. únicos / Visitas (x 1000)



Páginas (x 1000)



## 5. Observaciones

Este Medio Electrónico de Comunicación ha sido medido por la herramienta Google Analytics de Google (GA4).

**Nota:** Debido a un fallo técnico en la herramienta de medición, no relacionado con OJD interactiva, los datos del 27/08/2024 pueden estar incompletos.

## 6. Definiciones básicas (Para más información ver Normas Técnicas para el Control de los Medios Electrónicos de Comunicación)

### Página Vista:

Conjunto de ficheros enviado a un usuario como resultado de una petición del mismo recibida por el servidor. Cuando la página está formada por varios marcos (frames), el conjunto de los mismos tendrá, a efectos de cómputo, la consideración de una página unitaria.

### Visita:

Una secuencia ininterrumpida de páginas servidas a un usuario válido. Si dicho usuario no realiza peticiones de páginas en un periodo de tiempo (30 min) la siguiente petición constituirá el inicio de una nueva visita.

### Navegador Único:

Total de combinaciones únicas de una dirección IP y un identificador adicional. Los medios pueden utilizar cookies o el Identificador de Alta de registro.

### Duración Página Vista:

Tiempo acumulado en segundos de todas las páginas vistas (en visitas de dos o más páginas vistas), dividido por el número total de páginas vistas.

### Duración Visita:

Tiempo en segundos de todas las visitas de dos o más páginas vistas, dividido por el número total de visitas de dos o más páginas vistas.

### Tráfico nacional:

Audiencia/difusión correspondiente a España medida en base a los datos de las direcciones IP registradas por el sistema de medición.

## 7. Opinión

De OJDinteractiva, la división de INFORMACIÓN Y CONTROL DE PUBLICACIONES S.A.:

Hemos examinado la información facilitada por el editor del medio electrónico para el periodo que comprende la presente certificación.

Nuestro examen se ha realizado de acuerdo con las normas y procedimientos establecidos en las Normas Técnicas para el Control de los Medios Electrónicos de Comunicación.

En nuestra opinión, la presente certificación presenta razonablemente la difusión/audiencia registrada por este canal.

### ADVERTENCIA:

El trabajo de OJDinteractiva, la división de INFORMACIÓN Y CONTROL DE PUBLICACIONES S.A (INTROL) se limita a la realización de pruebas para la revisión de los datos de recuento suministrados por el editor con la finalidad de expresar una opinión sobre la razonabilidad de dichos datos de acuerdo con las Normas Técnicas para el control de los MEC.

Por tanto, INTROL no acepta responsabilidad alguna por las inexactitudes o errores que puedan existir en los datos de recuento. Tampoco acepta ninguna responsabilidad por la falsedad en los datos de recuento recibidos del editor, ni por otros datos de medición que no están incluidos en el análisis.

Septiembre - 2024

OJDinteractiva