



## INFORMACION Y CONTROL DE PUBLICACIONES, S.A.

Velázquez, 46, 1ª Drcha - Tel. 91 435 00 32 Fax 91 435 96 05 - 28001 - MADRID  
Av. Diagonal 497, 5a planta - Tel 93 439 24 18 Fax 93 419 25 34 - 08029 - BARCELONA

**Título:** ELDIARIO.ES - MURCIA  
**URL Primaria:** https://www.eldiario.es/murcia/  
**Editor:** Diario de Prensa Digital, S.L.  
**Domicilio:** Pilar de Zaragoza, 9  
**Ciudad:** 28028 MADRID  
**Teléfono:** 91 548 96 67  
**Fax:** 91 548 96 19  
**E-mail:**  
**Clasificación:** Noticias e Información  
**Sub-Clasificación:** Noticias globales y actualidad

**elDiario.es**

Región de Murcia

### 1. Cifras totales y promedios (Nacional e Internacional)

MES - AÑO	NAVEGADORES UNICOS	VISITAS	PAGINAS
Mayo - 2026	149.870	185.456	200.309
<b>PROMEDIO DIARIO</b>	<b>5.668</b>	<b>5.946</b>	<b>6.462</b>
<b>PROMEDIO LUNES-VIERNES</b>	6.501	6.838	7.396
<b>PROMEDIO SABADO-DOMINGO</b>	3.919	4.072	4.500
<b>PAGINAS / VISITAS</b>	1,09		
<b>DURACION MEDIA VISITAS</b>	0:01:32		
<b>TIEMPO INTERACCIÓN MEDIO</b>	0:01:05		

### 2. Secciones (Nacional e Internacional)

	PAGINAS	%
<b>HOME</b>	3.377	1.69 %
<b>RESTO</b>	196.932	98.31 %

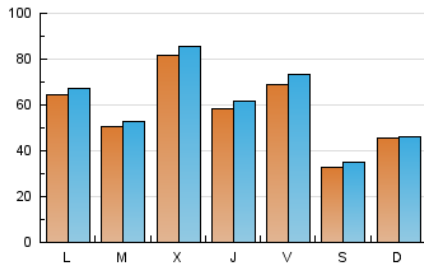
### 3. Por día del mes (Nacional e Internacional)

Día	N. únicos	Visitas	Páginas	Día	N. únicos	Visitas	Páginas	Día	N. únicos	Visitas	Páginas
1	6.291	6.569	7.124	11	13.361	13.760	14.686	21	4.683	5.010	5.388
2	2.726	2.776	3.052	12	3.323	3.482	3.926	22	10.637	11.097	12.043
3	1.332	1.408	1.564	13	7.352	7.500	8.284	23	3.546	3.762	4.082
4	1.623	1.746	1.958	14	6.623	6.672	7.453	24	1.946	2.076	2.315
5	1.337	1.428	1.572	15	6.468	6.922	7.387	25	5.273	5.489	6.047
6	1.961	2.105	2.416	16	3.531	3.636	3.936	26	1.866	2.035	2.280
7	1.300	1.385	1.586	17	2.844	2.930	3.256	27	10.206	10.728	11.498
8	888	975	1.128	18	5.472	5.840	6.274	28	10.817	11.634	12.576
9	619	680	792	19	13.651	14.227	14.857	29	10.288	11.144	12.056
10	13.552	13.430	14.751	20	13.096	13.844	14.770	30	6.007	6.719	7.505
								31	3.086	3.302	3.747

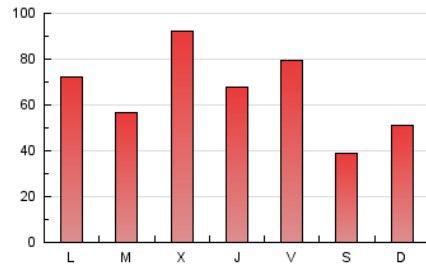
#### 4. Gráficas (Nacional e Internacional)

##### 4.1 Por día de la semana (promedio)

N. únicos / Visitas (x 100)



Páginas (x 100)

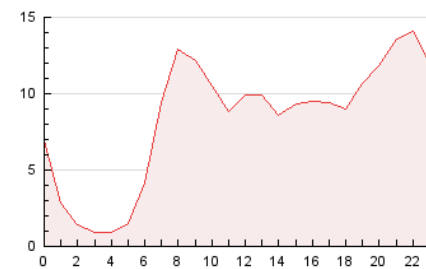


##### 4.2 Por franja horaria (promedio)

Visitas\_ (x 1000)

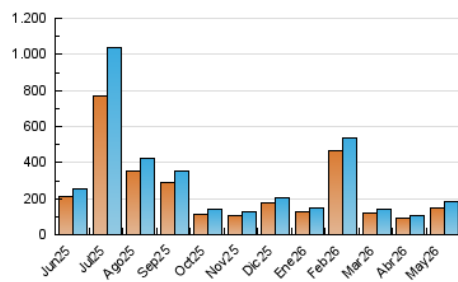


Páginas (x 1000)

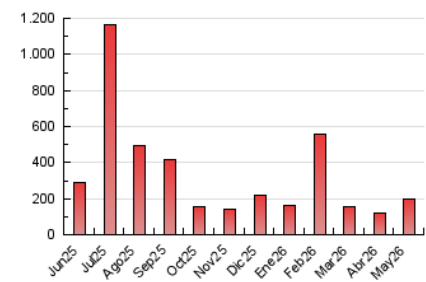


##### 4.3 Por meses

N. únicos / Visitas (x 1000)



Páginas (x 1000)





## INFORMACION Y CONTROL DE PUBLICACIONES, S.A.

Velázquez, 46, 1ª Drcha - Tel. 91 435 00 32 Fax 91 435 96 05 - 28001 - MADRID  
Av. Diagonal 497, 5a planta - Tel 93 439 24 18 Fax 93 419 25 34 - 08029 - BARCELONA

### Anexo - Tráfico Nacional

**Título:** ELDIARIO.ES - MURCIA  
**URL Primaria:** https://www.eldiario.es/murcia/  
**Editor:** Diario de Prensa Digital, S.L.  
**Domicilio:** Pilar de Zaragoza, 9  
**Ciudad:** 28028 MADRID  
**Teléfono:** 91 548 96 67  
**Fax:** 91 548 96 19  
**E-mail:**  
**Clasificación:** Noticias e Información  
**Sub-Clasificación:** Noticias globales y actualidad

Región de Murcia

#### 1. Cifras totales y promedios (Nacional)

MES - AÑO	NAVEGADORES UNICOS	VISITAS	PAGINAS
Mayo - 2026	145.816	180.351	194.535
<b>PROMEDIO DIARIO</b>	<b>5.511</b>	<b>5.777</b>	<b>6.275</b>
<b>PROMEDIO LUNES-VIERNES</b>	<b>6.329</b>	<b>6.648</b>	<b>7.193</b>
<b>PROMEDIO SABADO-DOMINGO</b>	<b>3.793</b>	<b>3.947</b>	<b>4.348</b>
<b>PAGINAS / VISITAS</b>	<b>1,09</b>		
<b>DURACION MEDIA VISITAS</b>	<b>0:01:32</b>		
<b>TIEMPO INTERACCIÓN MEDIO</b>	<b>0:01:05</b>		

#### 2. Secciones (Nacional)

	PAGINAS	%
<b>HOME</b>	3.263	1.68 %
<b>RESTO</b>	191.272	98.32 %

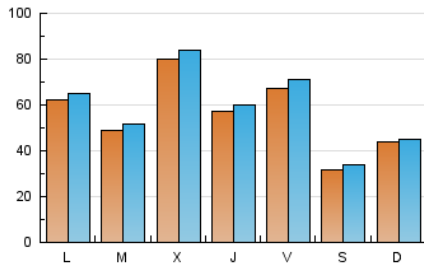
#### 3. Por día del mes (Nacional)

Día	N. únicos	Visitas	Páginas	Día	N. únicos	Visitas	Páginas	Día	N. únicos	Visitas	Páginas
<b>1</b>	6.172	6.459	6.990	<b>11</b>	13.068	13.438	14.364	<b>21</b>	4.554	4.867	5.239
<b>2</b>	2.658	2.739	2.960	<b>12</b>	3.241	3.398	3.828	<b>22</b>	10.337	10.719	11.657
<b>3</b>	1.269	1.339	1.491	<b>13</b>	7.237	7.352	8.143	<b>23</b>	3.451	3.652	3.983
<b>4</b>	1.515	1.635	1.844	<b>14</b>	6.418	6.437	7.217	<b>24</b>	1.868	1.990	2.222
<b>5</b>	1.271	1.357	1.497	<b>15</b>	6.260	6.710	7.138	<b>25</b>	5.071	5.282	5.803
<b>6</b>	1.873	2.011	2.311	<b>16</b>	3.374	3.492	3.752	<b>26</b>	1.788	1.952	2.184
<b>7</b>	1.226	1.306	1.501	<b>17</b>	2.720	2.813	3.104	<b>27</b>	10.037	10.564	11.291
<b>8</b>	827	911	1.067	<b>18</b>	5.264	5.612	6.012	<b>28</b>	10.610	11.374	12.283
<b>9</b>	569	622	733	<b>19</b>	13.335	13.852	14.477	<b>29</b>	10.037	10.853	11.754
<b>10</b>	13.223	13.116	14.361	<b>20</b>	12.769	13.525	14.460	<b>30</b>	5.812	6.503	7.242
								<b>31</b>	2.988	3.201	3.627

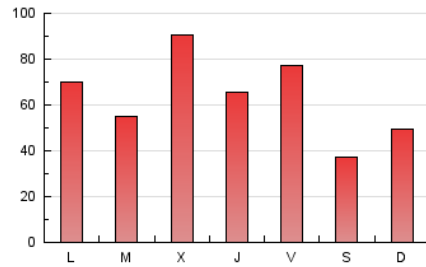
#### 4. Gráficas (Nacional)

##### 4.1 Por día de la semana (promedio)

N. únicos / Visitas (x 100)



Páginas (x 100)

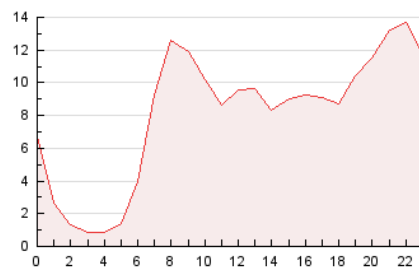


##### 4.2 Por franja horaria (promedio)

Visitas\_ (x 1000)

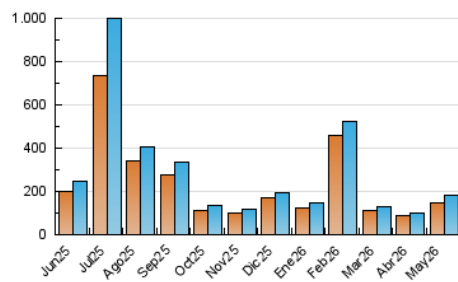


Páginas (x 1000)

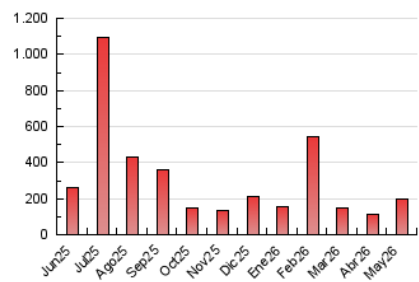


##### 4.3 Por meses

N. únicos / Visitas (x 1000)



Páginas (x 1000)



## 5. Observaciones

Este Medio Electrónico de Comunicación ha sido medido por la herramienta Google Analytics de Google (GA4).

## 6. Definiciones básicas (Para más información ver Normas Técnicas para el Control de los Medios Electrónicos de Comunicación)

### Página Vista:

Conjunto de ficheros enviado a un usuario como resultado de una petición del mismo recibida por el servidor. Cuando la página está formada por varios marcos (frames), el conjunto de los mismos tendrá, a efectos de cómputo, la consideración de una página unitaria.

### Visita:

Una secuencia ininterrumpida de páginas servidas a un usuario válido. Si dicho usuario no realiza peticiones de páginas en un periodo de tiempo (30 min) la siguiente petición constituirá el inicio de una nueva visita.

### Navegador Único:

Total de combinaciones únicas de una dirección IP y un identificador adicional. Los medios pueden utilizar cookies o el Identificador de Alta de registro.

### Duración Página Vista:

Tiempo acumulado en segundos de todas las páginas vistas (en visitas de dos o más páginas vistas), dividido por el número total de páginas vistas.

### Duración Visita:

Tiempo en segundos de todas las visitas de dos o más páginas vistas, dividido por el número total de visitas de dos o más páginas vistas.

### Tráfico nacional:

Audiencia/difusión correspondiente a España medida en base a los datos de las direcciones IP registradas por el sistema de medición.

## 7. Opinión

De OJDinteractiva, la división de INFORMACIÓN Y CONTROL DE PUBLICACIONES S.A.:

Hemos examinado la información facilitada por el editor del medio electrónico para el periodo que comprende la presente certificación.

Nuestro examen se ha realizado de acuerdo con las normas y procedimientos establecidos en las Normas Técnicas para el Control de los Medios Electrónicos de Comunicación.

En nuestra opinión, la presente certificación presenta razonablemente la difusión/audiencia registrada por este canal.

### ADVERTENCIA:

El trabajo de OJDinteractiva, la división de INFORMACIÓN Y CONTROL DE PUBLICACIONES S.A (INTROL) se limita a la realización de pruebas para la revisión de los datos de recuento suministrados por el editor con la finalidad de expresar una opinión sobre la razonabilidad de dichos datos de acuerdo con las Normas Técnicas para el control de los MEC.

Por tanto, INTROL no acepta responsabilidad alguna por las inexactitudes o errores que puedan existir en los datos de recuento. Tampoco acepta ninguna responsabilidad por la falsedad en los datos de recuento recibidos del editor, ni por otros datos de medición que no están incluidos en el análisis.

Junio - 2026

OJDinteractiva