



## INFORMACION Y CONTROL DE PUBLICACIONES, S.A.

Velázquez, 46, 1º Drcha - Tel. 91 435 00 32 Fax 91 435 96 05 - 28001 - MADRID  
Av. Diagonal 497, 5a planta - Tel 93 439 24 18 Fax 93 419 25 34 - 08029 - BARCELONA

**Título:** ELFARODEHELLIN.COM  
**URL Primaria:** https://elfarodehellin.com  
**Editor:** Asociación Cultural El Faro de Hellin  
**Domicilio:** Gran vía, 33 2º Izda.  
**Ciudad:** 02400 HELLIN  
**Teléfono:**  
**Fax:**  
**E-mail:**  
**Clasificación:** Noticias e Información  
**Sub-Clasificación:** Noticias globales y actualidad



### 1. Cifras totales y promedios (Nacional e Internacional)

MES - AÑO	NAVEGADORES UNICOS	VISITAS	PAGINAS
Octubre - 2025	11.543	20.928	26.593
<b>PROMEDIO DIARIO</b>	<b>612</b>	<b>669</b>	<b>858</b>
<b>PROMEDIO LUNES-VIERNES</b>	706	774	990
<b>PROMEDIO SABADO-DOMINGO</b>	342	368	477
<b>PAGINAS / VISITAS</b>	1,28		
<b>DURACION MEDIA VISITAS</b>	0:01:19		
<b>TIEMPO INTERACCIÓN MEDIO</b>	0:01:13		

### 2. Secciones (Nacional e Internacional)

	PAGINAS	%
<b>HOME</b>	3.847	14.47 %
<b>RESTO</b>	22.746	85.53 %

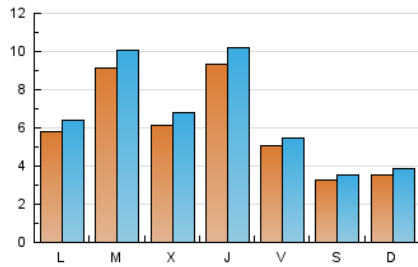
### 3. Por día del mes (Nacional e Internacional)

Día	N. únicos	Visitas	Páginas	Día	N. únicos	Visitas	Páginas	Día	N. únicos	Visitas	Páginas
1	177	212	284	11	182	202	283	21	912	1.010	1.275
2	1.990	2.152	2.583	12	416	453	584	22	539	582	771
3	369	398	530	13	816	910	1.173	23	594	658	797
4	154	166	202	14	1.552	1.712	2.072	24	573	606	754
5	269	295	485	15	1.160	1.305	1.632	25	380	403	517
6	411	454	892	16	992	1.108	1.459	26	284	305	389
7	407	436	594	17	666	708	909	27	540	603	782
8	401	434	579	18	593	636	751	28	791	862	1.090
9	631	685	874	19	454	482	601	29	776	851	1.028
10	525	568	734	20	544	598	746	30	448	496	663
								31	418	457	560

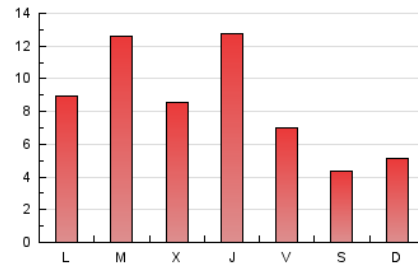
#### 4. Gráficas (Nacional e Internacional)

##### 4.1 Por día de la semana (promedio)

N. únicos / Visitas (x 100)

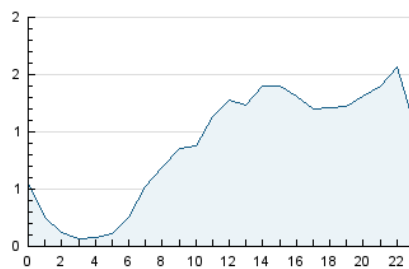


Páginas (x 100)

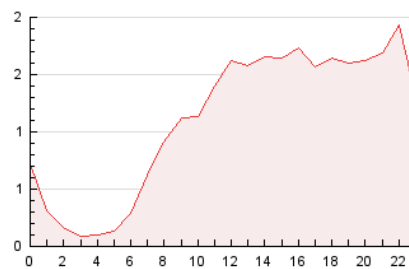


##### 4.2 Por franja horaria (promedio)

Visitas\_ (x 1000)

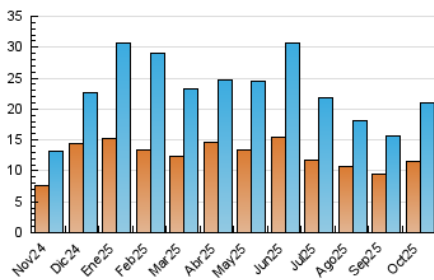


Páginas (x 1000)

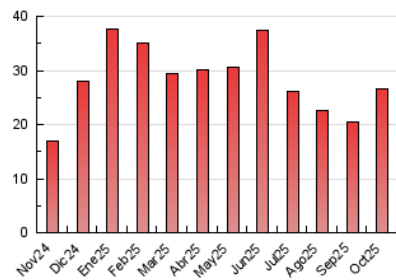


##### 4.3 Por meses

N. únicos / Visitas (x 1000)



Páginas (x 1000)





## INFORMACION Y CONTROL DE PUBLICACIONES, S.A.

Velázquez, 46, 1ª Drcha - Tel. 91 435 00 32 Fax 91 435 96 05 - 28001 - MADRID  
Av. Diagonal 497, 5a planta - Tel 93 439 24 18 Fax 93 419 25 34 - 08029 - BARCELONA

### Anexo - Tráfico Nacional

**Título:** ELFARODEHELLIN.COM  
**URL Primaria:** https://elfarodehellin.com  
**Editor:** Asociación Cultural El Faro de Hellin  
**Domicilio:** Gran vía, 33 2ª Izda.  
**Ciudad:** 02400 HELLIN  
**Teléfono:**  
**Fax:**  
**E-mail:**  
**Clasificación:** Noticias e Información  
**Sub-Clasificación:** Noticias globales y actualidad



#### 1. Cifras totales y promedios (Nacional)

MES - AÑO	NAVEGADORES UNICOS	VISITAS	PAGINAS
Octubre - 2025	10.629	19.972	25.509
<b>PROMEDIO DIARIO</b>	<b>580</b>	<b>637</b>	<b>823</b>
<b>PROMEDIO LUNES-VIERNES</b>	672	740	954
<b>PROMEDIO SABADO-DOMINGO</b>	316	341	445
<b>PAGINAS / VISITAS</b>	1,29		
<b>DURACION MEDIA VISITAS</b>	0:01:22		
<b>TIEMPO INTERACCIÓN MEDIO</b>	0:01:20		

#### 2. Secciones (Nacional)

	PAGINAS	%
<b>HOME</b>	3.701	14.51 %
<b>RESTO</b>	21.808	85.49 %

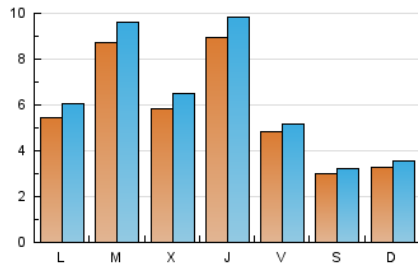
#### 3. Por día del mes (Nacional)

Día	N. únicos	Visitas	Páginas	Día	N. únicos	Visitas	Páginas	Día	N. únicos	Visitas	Páginas
1	169	203	274	11	166	184	260	21	866	964	1.224
2	1.957	2.115	2.545	12	386	421	526	22	505	548	737
3	365	392	518	13	771	863	1.126	23	561	624	764
4	130	141	176	14	1.498	1.656	2.008	24	541	574	717
5	239	265	455	15	1.118	1.263	1.587	25	351	373	485
6	389	432	870	16	945	1.061	1.406	26	263	283	367
7	379	408	566	17	634	676	875	27	497	560	741
8	384	417	559	18	562	603	719	28	741	812	1.044
9	604	658	846	19	430	458	574	29	735	809	989
10	480	523	680	20	518	569	713	30	416	462	629
								31	389	428	529

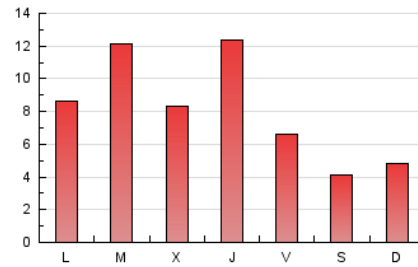
#### 4. Gráficas (Nacional)

##### 4.1 Por día de la semana (promedio)

N. únicos / Visitas (x 100)

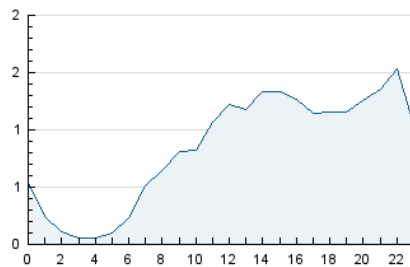


Páginas (x 100)

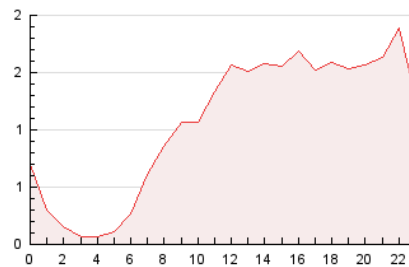


##### 4.2 Por franja horaria (promedio)

Visitas\_ (x 1000)

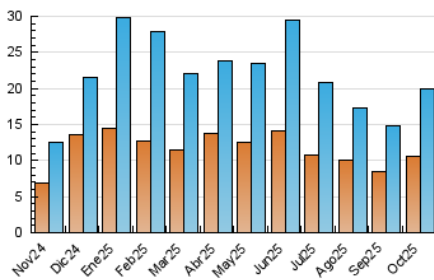


Páginas (x 1000)

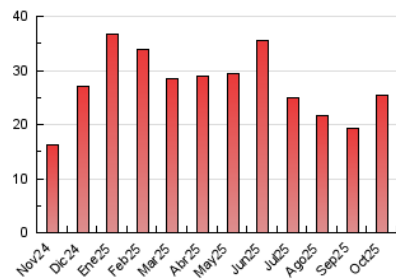


##### 4.3 Por meses

N. únicos / Visitas (x 1000)



Páginas (x 1000)



## 5. Observaciones

Este Medio Electrónico de Comunicación ha sido medido por la herramienta Google Analytics de Google (GA4).

## 6. Definiciones básicas (Para más información ver Normas Técnicas para el Control de los Medios Electrónicos de Comunicación)

### Página Vista:

Conjunto de ficheros enviado a un usuario como resultado de una petición del mismo recibida por el servidor. Cuando la página está formada por varios marcos (frames), el conjunto de los mismos tendrá, a efectos de cómputo, la consideración de una página unitaria.

### Visita:

Una secuencia ininterrumpida de páginas servidas a un usuario válido. Si dicho usuario no realiza peticiones de páginas en un periodo de tiempo (30 min) la siguiente petición constituirá el inicio de una nueva visita.

### Navegador Único:

Total de combinaciones únicas de una dirección IP y un identificador adicional. Los medios pueden utilizar cookies o el Identificador de Alta de registro.

### Duración Página Vista:

Tiempo acumulado en segundos de todas las páginas vistas (en visitas de dos o más páginas vistas), dividido por el número total de páginas vistas.

### Duración Visita:

Tiempo en segundos de todas las visitas de dos o más páginas vistas, dividido por el número total de visitas de dos o más páginas vistas.

### Tráfico nacional:

Audiencia/difusión correspondiente a España medida en base a los datos de las direcciones IP registradas por el sistema de medición.

## 7. Opinión

De OJDinteractiva, la división de INFORMACIÓN Y CONTROL DE PUBLICACIONES S.A.:

Hemos examinado la información facilitada por el editor del medio electrónico para el periodo que comprende la presente certificación.

Nuestro examen se ha realizado de acuerdo con las normas y procedimientos establecidos en las Normas Técnicas para el Control de los Medios Electrónicos de Comunicación.

En nuestra opinión, la presente acta presenta razonablemente la difusión/audiencia registrada por este medio electrónico.

### ADVERTENCIA:

El trabajo de OJDinteractiva, la división de INFORMACIÓN Y CONTROL DE PUBLICACIONES S.A (INTROL) se limita a la realización de pruebas para la revisión de los datos de recuento suministrados por el editor con la finalidad de expresar una opinión sobre la razonabilidad de dichos datos de acuerdo con las Normas Técnicas para el control de los MEC.

Por tanto, INTROL no acepta responsabilidad alguna por las inexactitudes o errores que puedan existir en los datos de recuento. Tampoco acepta ninguna responsabilidad por la falsedad en los datos de recuento recibidos del editor, ni por otros datos de medición que no están incluidos en el análisis.

Noviembre - 2025

OJDinteractiva