



## INFORMACION Y CONTROL DE PUBLICACIONES, S.A.

Velázquez, 46, 1º Drcha - Tel. 91 435 00 32 Fax 91 435 96 05 - 28001 - MADRID  
Av. Diagonal 497, 5a planta - Tel 93 439 24 18 Fax 93 419 25 34 - 08029 - BARCELONA

**Título:** ELFARODEHELLIN.COM  
**URL Primaria:** https://elfarodehellin.com  
**Editor:** Asociación Cultural El Faro de Hellin  
**Domicilio:** Gran vía, 33 2º Izda.  
**Ciudad:** 02400 HELLIN  
**Teléfono:**  
**Fax:**  
**E-mail:**  
**Clasificación:** Noticias e Información  
**Sub-Clasificación:** Noticias globales y actualidad



### 1. Cifras totales y promedios (Nacional e Internacional)

MES - AÑO	NAVEGADORES UNICOS	VISITAS	PAGINAS
Marzo - 2026	24.431	39.816	49.903
<b>PROMEDIO DIARIO</b>	<b>1.184</b>	<b>1.275</b>	<b>1.610</b>
<b>PROMEDIO LUNES-VIERNES</b>	1.015	1.098	1.419
<b>PROMEDIO SABADO-DOMINGO</b>	1.598	1.708	2.076
<b>PAGINAS / VISITAS</b>	1,26		
<b>DURACION MEDIA VISITAS</b>	0:01:07		
<b>TIEMPO INTERACCIÓN MEDIO</b>	0:00:46		

### 2. Secciones (Nacional e Internacional)

	PAGINAS	%
<b>HOME</b>	4.603	9.22 %
<b>RESTO</b>	45.300	90.78 %

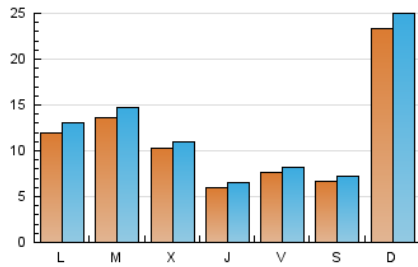
### 3. Por día del mes (Nacional e Internacional)

Día	N. únicos	Visitas	Páginas	Día	N. únicos	Visitas	Páginas	Día	N. únicos	Visitas	Páginas
<b>1</b>	8.280	8.810	10.333	<b>11</b>	693	761	996	<b>21</b>	305	326	460
<b>2</b>	2.097	2.260	2.774	<b>12</b>	475	518	781	<b>22</b>	873	952	1.253
<b>3</b>	2.446	2.628	3.258	<b>13</b>	1.592	1.684	2.158	<b>23</b>	555	622	840
<b>4</b>	1.623	1.695	2.143	<b>14</b>	1.458	1.553	1.900	<b>24</b>	1.175	1.269	1.614
<b>5</b>	890	969	1.316	<b>15</b>	927	1.001	1.284	<b>25</b>	849	916	1.166
<b>6</b>	576	618	824	<b>16</b>	1.399	1.531	1.945	<b>26</b>	446	490	623
<b>7</b>	511	543	666	<b>17</b>	1.684	1.833	2.293	<b>27</b>	388	431	543
<b>8</b>	723	766	985	<b>18</b>	950	1.040	1.280	<b>28</b>	417	463	635
<b>9</b>	542	592	863	<b>19</b>	564	611	951	<b>29</b>	889	956	1.170
<b>10</b>	700	762	1.168	<b>20</b>	502	545	721	<b>30</b>	1.366	1.506	1.871
								<b>31</b>	816	868	1.089

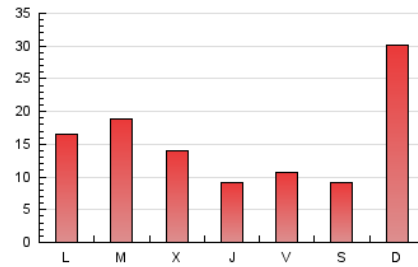
### 4. Gráficas (Nacional e Internacional)

#### 4.1 Por día de la semana (promedio)

N. únicos / Visitas (x 100)

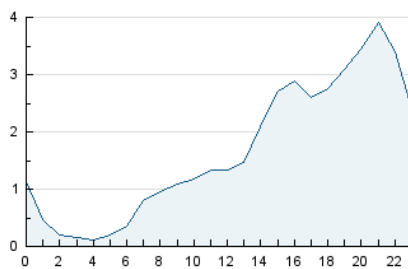


Páginas (x 100)

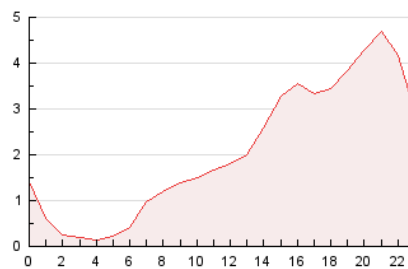


#### 4.2 Por franja horaria (promedio)

Visitas\_ (x 1000)

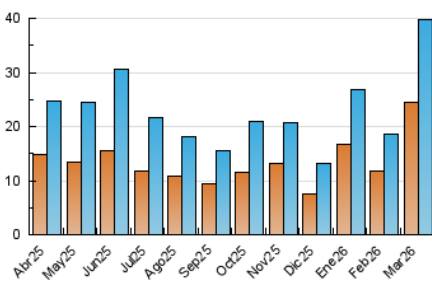


Páginas (x 1000)

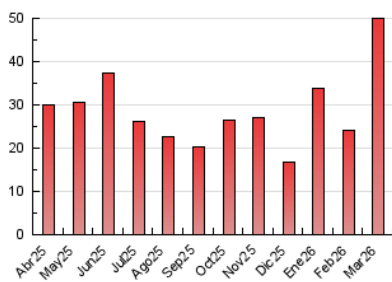


#### 4.3 Por meses

N. únicos / Visitas (x 1000)



Páginas (x 1000)





## INFORMACION Y CONTROL DE PUBLICACIONES, S.A.

Velázquez, 46, 1ª Drcha - Tel. 91 435 00 32 Fax 91 435 96 05 - 28001 - MADRID  
Av. Diagonal 497, 5a planta - Tel 93 439 24 18 Fax 93 419 25 34 - 08029 - BARCELONA

### Anexo - Tráfico Nacional

**Título:** ELFARODEHELLIN.COM  
**URL Primaria:** https://elfarodehellin.com  
**Editor:** Asociación Cultural El Faro de Hellin  
**Domicilio:** Gran vía, 33 2ª Izda.  
**Ciudad:** 02400 HELLIN  
**Teléfono:**  
**Fax:**  
**E-mail:**  
**Clasificación:** Noticias e Información  
**Sub-Clasificación:** Noticias globales y actualidad



#### 1. Cifras totales y promedios (Nacional)

MES - AÑO	NAVEGADORES UNICOS	VISITAS	PAGINAS
Marzo - 2026	22.765	38.272	48.054
<b>PROMEDIO DIARIO</b>	<b>1.130</b>	<b>1.220</b>	<b>1.550</b>
<b>PROMEDIO LUNES-VIERNES</b>	959	1.040	1.358
<b>PROMEDIO SABADO-DOMINGO</b>	1.548	1.658	2.021
<b>PAGINAS / VISITAS</b>	1,27		
<b>DURACION MEDIA VISITAS</b>	0:01:09		
<b>TIEMPO INTERACCIÓN MEDIO</b>	0:00:49		

#### 2. Secciones (Nacional)

	PAGINAS	%
<b>HOME</b>	4.405	9.17 %
<b>RESTO</b>	43.649	90.83 %

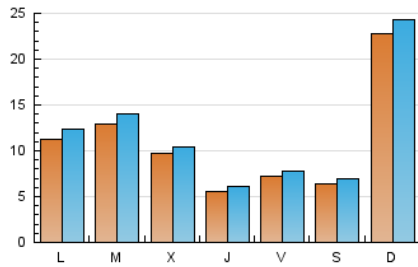
#### 3. Por día del mes (Nacional)

Día	N. únicos	Visitas	Páginas	Día	N. únicos	Visitas	Páginas	Día	N. únicos	Visitas	Páginas
<b>1</b>	8.170	8.712	10.219	<b>11</b>	635	701	937	<b>21</b>	281	301	432
<b>2</b>	1.993	2.155	2.665	<b>12</b>	442	484	747	<b>22</b>	813	889	1.182
<b>3</b>	2.375	2.553	3.176	<b>13</b>	1.537	1.625	2.098	<b>23</b>	525	591	808
<b>4</b>	1.560	1.633	2.073	<b>14</b>	1.411	1.508	1.845	<b>24</b>	1.125	1.218	1.560
<b>5</b>	823	900	1.249	<b>15</b>	885	957	1.237	<b>25</b>	806	873	1.119
<b>6</b>	542	584	782	<b>16</b>	1.345	1.475	1.888	<b>26</b>	416	459	585
<b>7</b>	480	511	631	<b>17</b>	1.597	1.745	2.199	<b>27</b>	354	398	505
<b>8</b>	661	704	922	<b>18</b>	892	979	1.210	<b>28</b>	392	437	604
<b>9</b>	477	527	795	<b>19</b>	532	579	918	<b>29</b>	836	901	1.114
<b>10</b>	611	672	1.075	<b>20</b>	455	497	670	<b>30</b>	1.300	1.438	1.787
								<b>31</b>	753	803	1.022

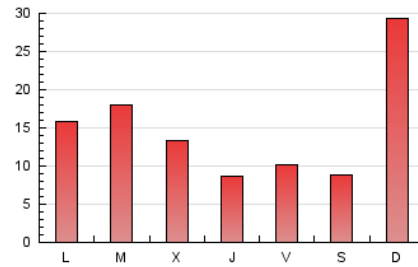
#### 4. Gráficas (Nacional)

##### 4.1 Por día de la semana (promedio)

N. únicos / Visitas (x 100)

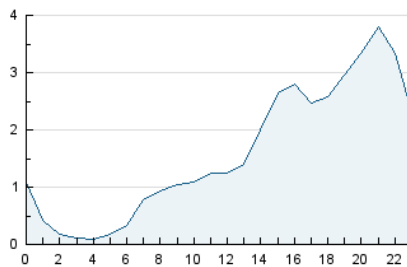


Páginas (x 100)

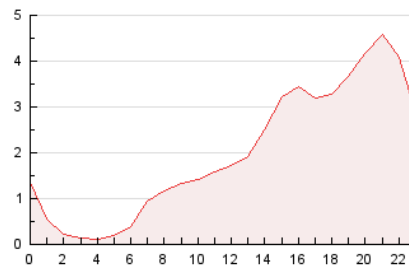


##### 4.2 Por franja horaria (promedio)

Visitas\_ (x 1000)

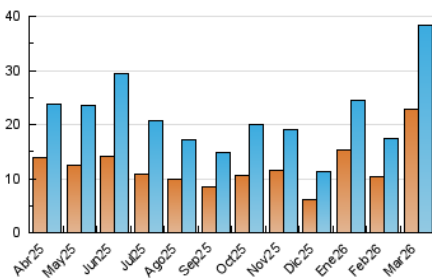


Páginas (x 1000)

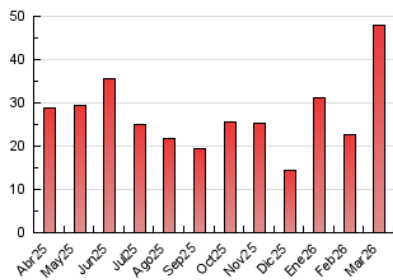


##### 4.3 Por meses

N. únicos / Visitas (x 1000)



Páginas (x 1000)



## 5. Observaciones

Este Medio Electrónico de Comunicación ha sido medido por la herramienta Google Analytics de Google (GA4).

## 6. Definiciones básicas (Para más información ver Normas Técnicas para el Control de los Medios Electrónicos de Comunicación)

### Página Vista:

Conjunto de ficheros enviado a un usuario como resultado de una petición del mismo recibida por el servidor. Cuando la página está formada por varios marcos (frames), el conjunto de los mismos tendrá, a efectos de cómputo, la consideración de una página unitaria.

### Visita:

Una secuencia ininterrumpida de páginas servidas a un usuario válido. Si dicho usuario no realiza peticiones de páginas en un periodo de tiempo (30 min) la siguiente petición constituirá el inicio de una nueva visita.

### Navegador Único:

Total de combinaciones únicas de una dirección IP y un identificador adicional. Los medios pueden utilizar cookies o el Identificador de Alta de registro.

### Duración Página Vista:

Tiempo acumulado en segundos de todas las páginas vistas (en visitas de dos o más páginas vistas), dividido por el número total de páginas vistas.

### Duración Visita:

Tiempo en segundos de todas las visitas de dos o más páginas vistas, dividido por el número total de visitas de dos o más páginas vistas.

### Tráfico nacional:

Audiencia/difusión correspondiente a España medida en base a los datos de las direcciones IP registradas por el sistema de medición.

## 7. Opinión

De OJDinteractiva, la división de INFORMACIÓN Y CONTROL DE PUBLICACIONES S.A.:

Hemos examinado la información facilitada por el editor del medio electrónico para el periodo que comprende la presente certificación.

Nuestro examen se ha realizado de acuerdo con las normas y procedimientos establecidos en las Normas Técnicas para el Control de los Medios Electrónicos de Comunicación.

En nuestra opinión, la presente acta presenta razonablemente la difusión/audiencia registrada por este medio electrónico.

### ADVERTENCIA:

El trabajo de OJDinteractiva, la división de INFORMACIÓN Y CONTROL DE PUBLICACIONES S.A (INTROL) se limita a la realización de pruebas para la revisión de los datos de recuento suministrados por el editor con la finalidad de expresar una opinión sobre la razonabilidad de dichos datos de acuerdo con las Normas Técnicas para el control de los MEC.

Por tanto, INTROL no acepta responsabilidad alguna por las inexactitudes o errores que puedan existir en los datos de recuento. Tampoco acepta ninguna responsabilidad por la falsedad en los datos de recuento recibidos del editor, ni por otros datos de medición que no están incluidos en el análisis.

Abril - 2026

OJDinteractiva