



## INFORMACION Y CONTROL DE PUBLICACIONES, S.A.

Velázquez, 46, 1º Drcha - Tel. 91 435 00 32 Fax 91 435 96 05 - 28001 - MADRID  
 Entença, 218 Entr. 7 - Tel 93 439 24 18 Fax 93 419 25 34 - 08029 - BARCELONA

**Título:** DIARIOFEMENINO.COM  
**URL Primaria:** http://www.diariofemenino.com  
**Editor:** Wunoa, S.L.  
**Domicilio:** C/ Viento, 12  
**Ciudad:** 28760 MADRID  
**Teléfono:** 91 804 94 26  
**Fax:** 91 803 84 95  
**E-mail:**  
**Clasificación:** Familia y estilo de vida  
**Sub-Clasificación:** Multicategoría

### 1. Cifras totales y promedios (Nacional e Internacional)

MES - AÑO	NAVEGADORES UNICOS	VISITAS	PAGINAS
Febrero - 2017	5.687.388	6.630.326	18.026.066
<b>PROMEDIO DIARIO</b>	<b>224.566</b>	<b>236.797</b>	<b>643.788</b>
<b>PROMEDIO LUNES-VIERNES</b>	227.668	240.140	641.512
<b>PROMEDIO SABADO-DOMINGO</b>	216.811	228.441	649.480
<b>PAGINAS / VISITAS</b>	2,72		
<b>DURACION MEDIA VISITAS</b>	0:01:38		
<b>DURACION MEDIA PAGINAS</b>	0:00:57		

### 2. Secciones (Nacional e Internacional)

	PAGINAS	%
<b>HOME</b>	9.065	0.05 %
<b>RESTO</b>	18.017.001	99.95 %

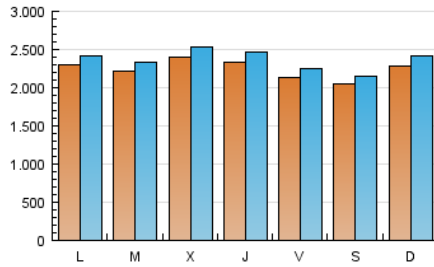
### 3. Por día del mes (Nacional e Internacional)

Día	N. únicos	Visitas	Páginas	Día	N. únicos	Visitas	Páginas	Día	N. únicos	Visitas	Páginas
1	308.042	324.464	878.721	11	244.129	257.570	707.308	21	123.638	130.171	358.460
2	301.058	317.651	859.173	12	272.988	288.013	786.815	22	120.125	126.945	403.185
3	282.381	297.801	809.625	13	343.941	363.493	908.884	23	124.416	131.389	375.940
4	276.917	292.000	825.027	14	315.686	334.003	824.819	24	110.958	116.746	318.007
5	303.708	320.067	935.027	15	254.243	268.116	703.102	25	103.676	108.909	302.893
6	311.865	329.287	884.045	16	230.797	243.494	647.176	26	119.201	124.904	393.482
7	325.959	343.431	970.317	17	204.197	214.900	587.570	27	121.132	127.243	343.098
8	277.424	292.801	776.011	18	193.825	204.475	587.852	28	122.146	128.203	333.012
9	277.555	293.135	755.437	19	220.044	231.589	657.432				
10	256.113	270.102	704.814	20	141.692	149.424	388.834				

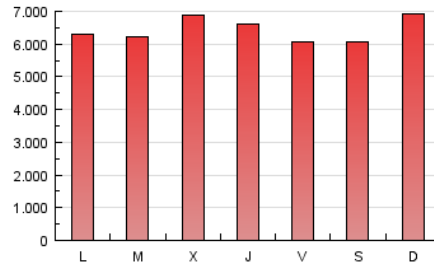
4. Gráficas (Nacional e Internacional)

4.1 Por día de la semana (promedio)

N. únicos / Visitas (x 100)

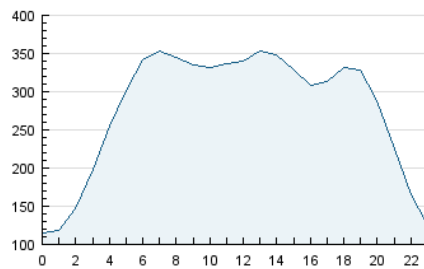


Páginas (x 100)

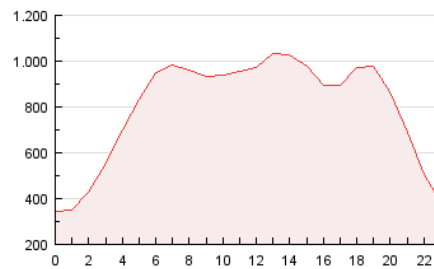


4.2 Por franja horaria (promedio)

Visitas (x 1000)

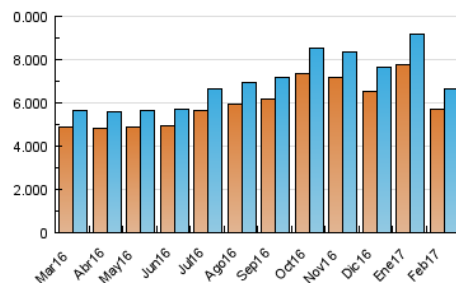


Páginas (x 1000)

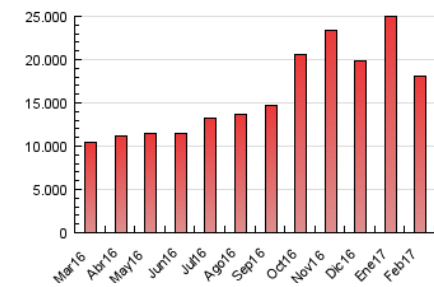


4.3 Por meses

N. únicos / Visitas (x 1000)



Páginas (x 1000)





## INFORMACION Y CONTROL DE PUBLICACIONES, S.A.

Velázquez, 46, 1º Drcha - Tel. 91 435 00 32 Fax 91 435 96 05 - 28001 - MADRID  
 Entença, 218 Entr. 7 - Tel 93 439 24 18 Fax 93 419 25 34 - 08029 - BARCELONA

### Anexo - Tráfico Nacional

**Título:** DIARIOFEMENINO.COM  
**URL Primaria:** http://www.diariofemenino.com  
**Editor:** Wunoa, S.L.  
**Domicilio:** C/ Viento, 12  
**Ciudad:** 28760 MADRID  
**Teléfono:** 91 804 94 26  
**Fax:** 91 803 84 95  
**E-mail:**  
**Clasificación:** Familia y estilo de vida  
**Sub-Clasificación:** Multicategoría



#### 1. Cifras totales y promedios (Nacional)

MES - AÑO	NAVEGADORES UNICOS	VISITAS	PAGINAS
Febrero - 2017	1.116.170	1.317.069	4.099.590
<b>PROMEDIO DIARIO</b>	<b>44.966</b>	<b>47.038</b>	<b>146.414</b>
<b>PROMEDIO LUNES-VIERNES</b>	<b>44.904</b>	<b>46.979</b>	<b>142.615</b>
<b>PROMEDIO SABADO-DOMINGO</b>	<b>45.120</b>	<b>47.186</b>	<b>155.912</b>
<b>PAGINAS / VISITAS</b>	<b>3,11</b>		
<b>DURACION MEDIA VISITAS</b>	<b>0:01:23</b>		
<b>DURACION MEDIA PAGINAS</b>	<b>0:00:39</b>		

#### 2. Secciones (Nacional)

	PAGINAS	%
<b>HOME</b>	2.402	0.06 %
<b>RESTO</b>	4.097.188	99.94 %

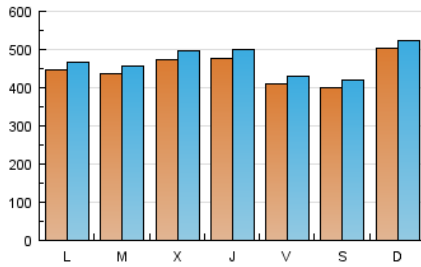
#### 3. Por día del mes (Nacional)

Día	N. únicos	Visitas	Páginas	Día	N. únicos	Visitas	Páginas	Día	N. únicos	Visitas	Páginas
1	66.186	69.040	212.577	11	43.514	45.463	152.086	21	27.601	28.861	89.871
2	65.358	68.410	204.533	12	50.038	52.383	163.933	22	24.523	25.701	96.186
3	55.969	58.586	178.433	13	60.705	63.625	183.929	23	30.216	31.783	99.232
4	57.507	60.172	191.593	14	50.873	53.442	143.994	24	24.266	25.350	77.329
5	72.454	75.805	256.309	15	43.261	45.254	135.259	25	20.115	20.997	68.047
6	62.108	65.119	184.552	16	42.774	44.719	135.661	26	29.138	30.324	127.926
7	71.572	74.593	269.148	17	40.802	42.559	129.729	27	24.846	25.956	79.847
8	55.434	58.066	180.680	18	38.989	40.868	132.068	28	25.148	26.175	75.333
9	52.954	55.474	156.943	19	49.205	51.474	155.337				
10	43.037	44.941	128.870	20	30.449	31.929	90.185				

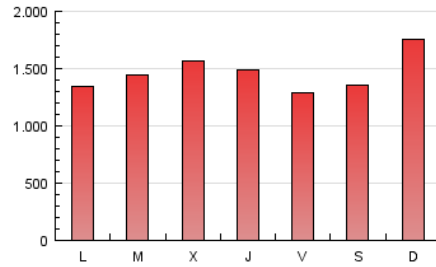
#### 4. Gráficas (Nacional)

##### 4.1 Por día de la semana (promedio)

N. únicos / Visitas (x 100)



Páginas (x 100)

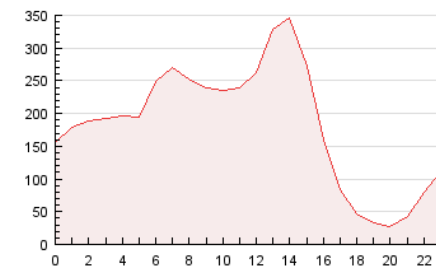


##### 4.2 Por franja horaria (promedio)

Visitas (x 1000)

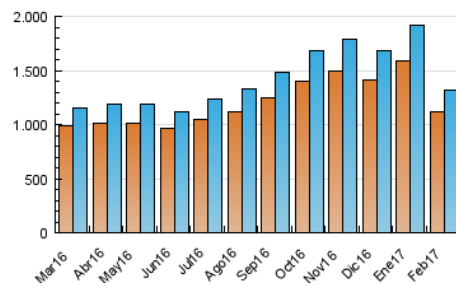


Páginas (x 1000)

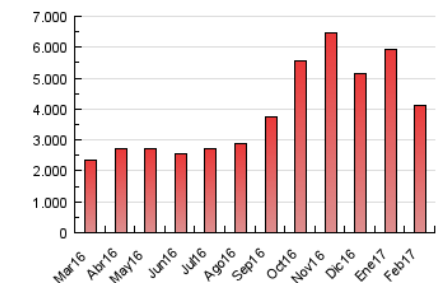


##### 4.3 Por meses

N. únicos / Visitas (x 1000)



Páginas (x 1000)



## 5. Observaciones

Este Medio Electrónico de Comunicación ha sido medido por la herramienta Google Analytics de Google

## 6. Definiciones básicas (Para más información ver Normas Técnicas para el Control de los Medios Electrónicos de Comunicación)

### Página Vista:

Conjunto de ficheros enviado a un usuario como resultado de una petición del mismo recibida por el servidor. Cuando la página está formada por varios marcos (frames), el conjunto de los mismos tendrá, a efectos de cómputo, la consideración de una página unitaria.

### Visita:

Una secuencia ininterrumpida de páginas servidas a un usuario válido. Si dicho usuario no realiza peticiones de páginas en un periodo de tiempo (30 min) la siguiente petición constituirá el inicio de una nueva visita.

### Navegador Único:

Total de combinaciones únicas de una dirección IP y un identificador adicional. Los medios pueden utilizar cookies o el Identificador de Alta de registro.

### Duración Página Vista:

Tiempo acumulado en segundos de todas las páginas vistas (en visitas de dos o más páginas vistas), dividido por el número total de páginas vistas.

### Duración Visita:

Tiempo en segundos de todas las visitas de dos o más páginas vistas, dividido por el número total de visitas de dos o más páginas vistas.

### Tráfico nacional:

Audiencia/difusión correspondiente a España medida en base a los datos de las direcciones IP registradas por el sistema de medición.

## 7. Opinión

De OJDinteractiva, la división de INFORMACIÓN Y CONTROL DE PUBLICACIONES S.A.:

Hemos examinado la información facilitada por el editor del medio electrónico para el periodo que comprende la presente certificación.

Nuestro examen se ha realizado de acuerdo con las normas y procedimientos establecidos en las Normas Técnicas para el Control de los Medios Electrónicos de Comunicación.

En nuestra opinión, la presente acta presenta razonablemente la difusión/audiencia registrada por este medio electrónico.

### ADVERTENCIA:

El trabajo de OJDinteractiva, la división de INFORMACIÓN Y CONTROL DE PUBLICACIONES S.A (INTROL) se limita a la realización de pruebas para la revisión de los datos de recuento suministrados por el editor con la finalidad de expresar una opinión sobre la razonabilidad de dichos datos de acuerdo con las Normas Técnicas para el control de los MEC.

Por tanto, INTROL no acepta responsabilidad alguna por las inexactitudes o errores que puedan existir en los datos de recuento. Tampoco acepta ninguna responsabilidad por la falsedad en los datos de recuento recibidos del editor, ni por otros datos de medición que no están incluidos en el análisis.

Marzo - 2017

OJDinteractiva