



## INFORMACION Y CONTROL DE PUBLICACIONES, S.A.

Velázquez, 46, 1ª Drcha - Tel. 91 435 00 32 Fax 91 435 96 05 - 28001 - MADRID  
Av. Diagonal 497, 5a planta - Tel 93 439 24 18 Fax 93 419 25 34 - 08029 - BARCELONA

**Título:** EMISORASMUSICALES.NET  
**URL Primaria:** https://www.emisorasmusicales.net/  
**Editor:** Air Waves ADS S.L.  
**Domicilio:** Concepción Arenal, 132  
**Ciudad:** 03204 ELCHE  
**Teléfono:**  
**Fax:**  
**E-mail:**  
**Clasificación:** Entretenimiento  
**Sub-Clasificación:** Broadcast



### 1. Cifras totales y promedios (Nacional e Internacional)

MES - AÑO	NAVEGADORES UNICOS	VISITAS	PAGINAS
Octubre - 2025	48.415	290.146	357.851
<b>PROMEDIO DIARIO</b>	<b>5.025</b>	<b>9.284</b>	<b>11.389</b>
<b>PROMEDIO LUNES-VIERNES</b>	5.566	10.451	12.654
<b>PROMEDIO SABADO-DOMINGO</b>	3.471	5.927	7.753
<b>PAGINAS / VISITAS</b>	1,23		
<b>DURACION MEDIA VISITAS</b>	0:02:42		
<b>TIEMPO INTERACCIÓN MEDIO</b>	0:01:33		

### 2. Secciones (Nacional e Internacional)

	PAGINAS	%
<b>HOME</b>	13.346	3.78 %
<b>RESTO</b>	339.711	96.22 %

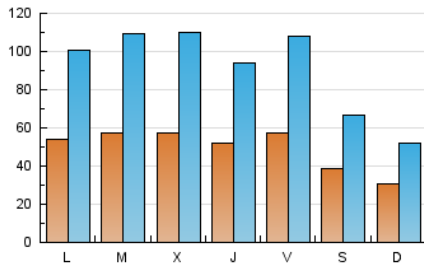
### 3. Por día del mes (Nacional e Internacional)

Día	N. únicos	Visitas	Páginas	Día	N. únicos	Visitas	Páginas	Día	N. únicos	Visitas	Páginas
<b>1</b>	5.635	10.890	13.168	<b>11</b>	3.533	6.089	7.690	<b>21</b>	5.710	10.731	12.915
<b>2</b>	5.870	11.002	13.559	<b>12</b>	2.928	5.066	6.808	<b>22</b>	5.777	10.982	12.886
<b>3</b>	5.990	11.478	13.332	<b>13</b>	5.150	9.517	11.785	<b>23</b>	4.141	6.218	8.306
<b>4</b>	4.022	6.782	8.881	<b>14</b>	5.531	10.689	12.556	<b>24</b>	6.018	11.434	13.760
<b>5</b>	3.109	5.208	6.877	<b>15</b>	5.727	10.982	13.158	<b>25</b>	4.014	7.004	9.184
<b>6</b>	5.455	10.335	12.665	<b>16</b>	5.829	11.062	13.546	<b>26</b>	3.112	5.246	6.645
<b>7</b>	5.730	11.275	13.568	<b>17</b>	5.999	11.332	13.286	<b>27</b>	5.552	10.198	12.545
<b>8</b>	5.888	11.319	13.627	<b>18</b>	3.957	6.734	9.040	<b>28</b>	5.880	11.051	13.465
<b>9</b>	4.280	7.685	9.705	<b>19</b>	3.091	5.290	6.895	<b>29</b>	5.758	10.891	13.058
<b>10</b>	4.886	8.887	11.174	<b>20</b>	5.438	10.307	12.307	<b>30</b>	5.890	11.130	13.623
								<b>31</b>	5.878	10.988	13.043

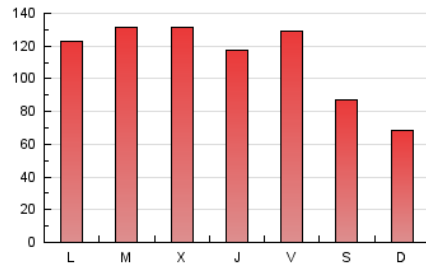
#### 4. Gráficas (Nacional e Internacional)

##### 4.1 Por día de la semana (promedio)

N. únicos / Visitas (x 100)

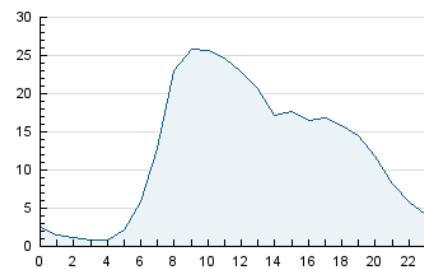


Páginas (x 100)

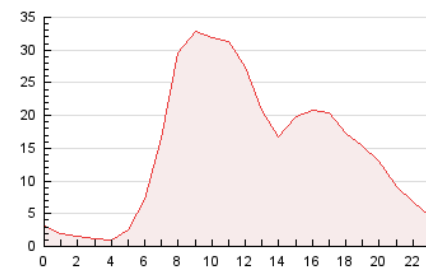


##### 4.2 Por franja horaria (promedio)

Visitas\_ (x 1000)

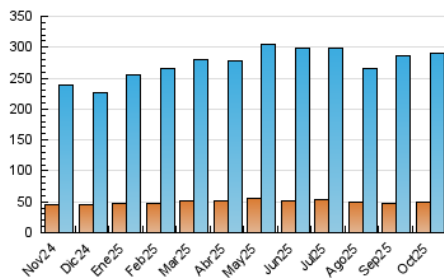


Páginas (x 1000)

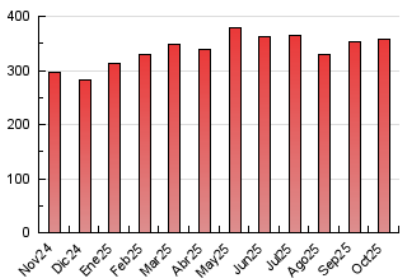


##### 4.3 Por meses

N. únicos / Visitas (x 1000)



Páginas (x 1000)





## INFORMACION Y CONTROL DE PUBLICACIONES, S.A.

Velázquez, 46, 1ª Drcha - Tel. 91 435 00 32 Fax 91 435 96 05 - 28001 - MADRID  
 Av. Diagonal 497, 5a planta - Tel 93 439 24 18 Fax 93 419 25 34 - 08029 - BARCELONA

### Anexo - Tráfico Nacional

**Título:** EMISORASMUSICALES.NET  
**URL Primaria:** https://www.emisorasmusicales.net/  
**Editor:** Air Waves ADS S.L.  
**Domicilio:** Concepción Arenal, 132  
**Ciudad:** 03204 ELCHE  
**Teléfono:**  
**Fax:**  
**E-mail:**  
**Clasificación:** Entretenimiento  
**Sub-Clasificación:** Broadcast



#### 1. Cifras totales y promedios (Nacional)

MES - AÑO	NAVEGADORES UNICOS	VISITAS	PAGINAS
Octubre - 2025	47.550	286.993	352.247
<b>PROMEDIO DIARIO</b>	<b>4.956</b>	<b>9.174</b>	<b>11.210</b>
<b>PROMEDIO LUNES-VIERNES</b>	5.491	10.329	12.454
<b>PROMEDIO SABADO-DOMINGO</b>	3.417	5.855	7.633
<b>PAGINAS / VISITAS</b>	1,22		
<b>DURACION MEDIA VISITAS</b>	0:02:42		
<b>TIEMPO INTERACCIÓN MEDIO</b>	0:01:33		

#### 2. Secciones (Nacional)

	PAGINAS	%
<b>HOME</b>	12.763	3.67 %
<b>RESTO</b>	334.740	96.33 %

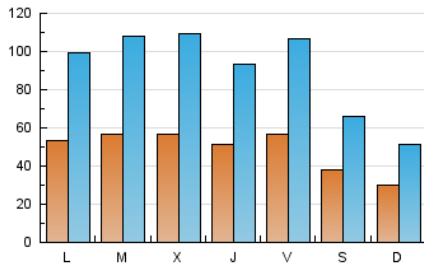
#### 3. Por día del mes (Nacional)

Día	N. únicos	Visitas	Páginas	Día	N. únicos	Visitas	Páginas	Día	N. únicos	Visitas	Páginas
1	5.567	10.765	12.927	11	3.471	6.012	7.532	21	5.631	10.623	12.651
2	5.796	10.896	13.368	12	2.871	5.004	6.691	22	5.701	10.892	12.679
3	5.889	11.256	13.021	13	5.060	9.327	11.578	23	4.090	6.154	8.143
4	3.967	6.736	8.721	14	5.449	10.559	12.379	24	5.951	11.350	13.561
5	3.061	5.143	6.784	15	5.660	10.870	12.969	25	3.956	6.904	9.084
6	5.392	10.240	12.481	16	5.747	10.915	13.325	26	3.060	5.187	6.549
7	5.663	11.178	13.399	17	5.915	11.190	13.103	27	5.486	10.071	12.392
8	5.806	11.199	13.452	18	3.899	6.626	8.892	28	5.809	10.946	13.277
9	4.198	7.557	9.517	19	3.047	5.228	6.814	29	5.690	10.792	12.910
10	4.815	8.734	10.991	20	5.364	10.192	11.971	30	5.821	11.037	13.457
								31	5.800	10.819	12.885

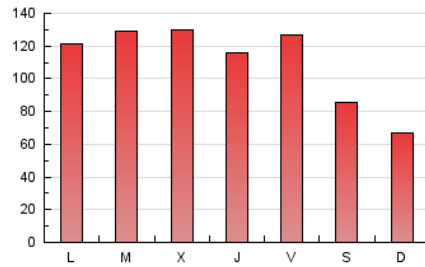
#### 4. Gráficas (Nacional)

##### 4.1 Por día de la semana (promedio)

N. únicos / Visitas (x 100)

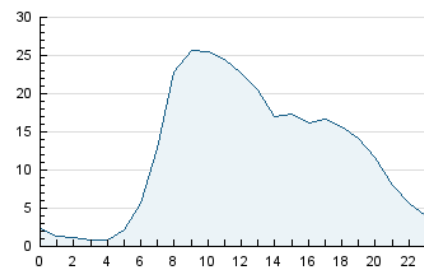


Páginas (x 100)

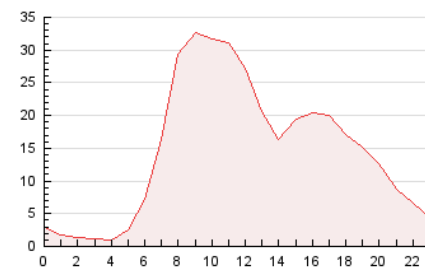


##### 4.2 Por franja horaria (promedio)

Visitas\_ (x 1000)

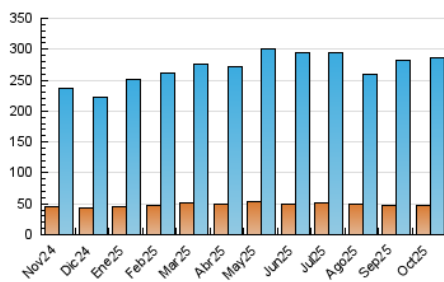


Páginas (x 1000)

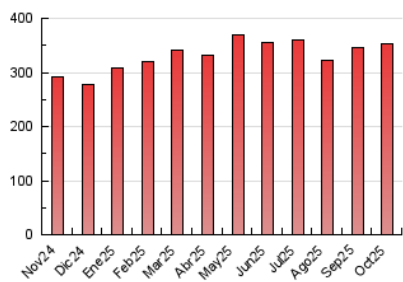


##### 4.3 Por meses

N. únicos / Visitas (x 1000)



Páginas (x 1000)



## 5. Observaciones

Este Medio Electrónico de Comunicación ha sido medido por la herramienta Google Analytics de Google (GA4).

## 6. Definiciones básicas (Para más información ver Normas Técnicas para el Control de los Medios Electrónicos de Comunicación)

### Página Vista:

Conjunto de ficheros enviado a un usuario como resultado de una petición del mismo recibida por el servidor. Cuando la página está formada por varios marcos (frames), el conjunto de los mismos tendrá, a efectos de cómputo, la consideración de una página unitaria.

### Visita:

Una secuencia ininterrumpida de páginas servidas a un usuario válido. Si dicho usuario no realiza peticiones de páginas en un periodo de tiempo (30 min) la siguiente petición constituirá el inicio de una nueva visita.

### Navegador Único:

Total de combinaciones únicas de una dirección IP y un identificador adicional. Los medios pueden utilizar cookies o el Identificador de Alta de registro.

### Duración Página Vista:

Tiempo acumulado en segundos de todas las páginas vistas (en visitas de dos o más páginas vistas), dividido por el número total de páginas vistas.

### Duración Visita:

Tiempo en segundos de todas las visitas de dos o más páginas vistas, dividido por el número total de visitas de dos o más páginas vistas.

### Tráfico nacional:

Audiencia/difusión correspondiente a España medida en base a los datos de las direcciones IP registradas por el sistema de medición.

## 7. Opinión

De OJDinteractiva, la división de INFORMACIÓN Y CONTROL DE PUBLICACIONES S.A.:

Hemos examinado la información facilitada por el editor del medio electrónico para el periodo que comprende la presente certificación.

Nuestro examen se ha realizado de acuerdo con las normas y procedimientos establecidos en las Normas Técnicas para el Control de los Medios Electrónicos de Comunicación.

En nuestra opinión, la presente acta presenta razonablemente la difusión/audiencia registrada por este medio electrónico.

### ADVERTENCIA:

El trabajo de OJDinteractiva, la división de INFORMACIÓN Y CONTROL DE PUBLICACIONES S.A (INTROL) se limita a la realización de pruebas para la revisión de los datos de recuento suministrados por el editor con la finalidad de expresar una opinión sobre la razonabilidad de dichos datos de acuerdo con las Normas Técnicas para el control de los MEC.

Por tanto, INTROL no acepta responsabilidad alguna por las inexactitudes o errores que puedan existir en los datos de recuento. Tampoco acepta ninguna responsabilidad por la falsedad en los datos de recuento recibidos del editor, ni por otros datos de medición que no están incluidos en el análisis.

Noviembre - 2025

OJDinteractiva