



INFORMACION Y CONTROL DE PUBLICACIONES, S.A.

Velázquez, 46, 1º Drcha - Tel. 91 435 00 32 Fax 91 435 96 05 - 28001 - MADRID
Av. Diagonal 497, 5a planta - Tel 93 439 24 18 Fax 93 419 25 34 - 08029 - BARCELONA

Título: GALICIACONFIDENCIAL.COM
URL Primaria: http://www.galiciaconfidencial.com
Editor: Xurimaru Servizos de Comunicación 2010, S.L.
Domicilio: Rúa das Hedras, nº4, Loft 2N
Ciudad: 15895 O MILLADOIRO (AMES)
Teléfono:
Fax:
E-mail:
Clasificación: Noticias e Información
Sub-Clasificación: Noticias globales y actualidad



1. Cifras totales y promedios (Nacional e Internacional)

MES - AÑO	NAVEGADORES UNICOS	VISITAS	PAGINAS
Abril - 2025	38.391	74.073	119.866
PROMEDIO DIARIO	2.147	2.471	3.996
PROMEDIO LUNES-VIERNES	2.353	2.708	4.430
PROMEDIO SABADO-DOMINGO	1.581	1.820	2.802
PAGINAS / VISITAS	1,62		
DURACION MEDIA VISITAS	0:04:26		
TIEMPO INTERACCIÓN MEDIO	0:01:27		

2. Secciones (Nacional e Internacional)

	PAGINAS	%
HOME	28.656	23.91 %
RESTO	91.210	76.09 %

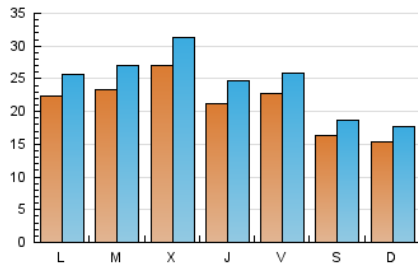
3. Por día del mes (Nacional e Internacional)

Día	N. únicos	Visitas	Páginas	Día	N. únicos	Visitas	Páginas	Día	N. únicos	Visitas	Páginas
1	2.588	3.017	4.811	11	1.487	1.699	2.984	21	3.126	3.481	5.440
2	4.875	5.509	8.322	12	853	985	1.597	22	2.767	3.177	5.170
3	3.706	4.348	7.000	13	707	839	1.449	23	2.789	3.378	5.089
4	3.446	3.894	6.205	14	772	900	3.219	24	2.641	3.034	4.513
5	2.217	2.573	3.942	15	609	709	1.729	25	2.613	2.998	4.899
6	2.115	2.479	3.823	16	872	1.016	2.206	26	2.010	2.268	3.231
7	2.643	3.095	5.002	17	849	958	1.840	27	1.886	2.142	3.226
8	3.065	3.519	5.583	18	1.558	1.729	2.572	28	2.389	2.766	4.093
9	2.318	2.599	3.975	19	1.436	1.656	2.523	29	2.642	3.119	4.814
10	1.319	1.531	2.930	20	1.420	1.614	2.621	30	2.688	3.101	5.058

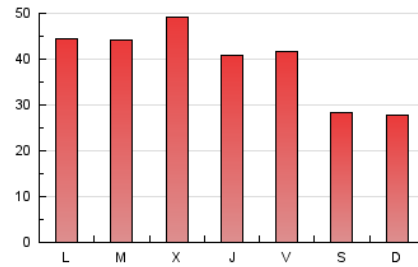
4. Gráficas (Nacional e Internacional)

4.1 Por día de la semana (promedio)

N. únicos / Visitas (x 100)



Páginas (x 100)

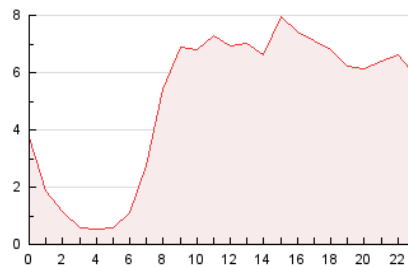


4.2 Por franja horaria (promedio)

Visitas_ (x 1000)

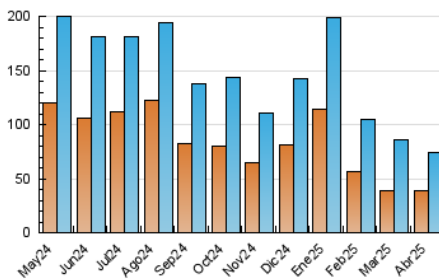


Páginas (x 1000)

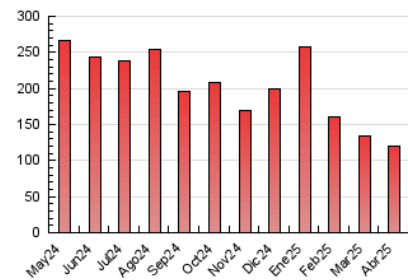


4.3 Por meses

N. únicos / Visitas (x 1000)



Páginas (x 1000)





INFORMACION Y CONTROL DE PUBLICACIONES, S.A.

Velázquez, 46, 1ª Drcha - Tel. 91 435 00 32 Fax 91 435 96 05 - 28001 - MADRID
Av. Diagonal 497, 5a planta - Tel 93 439 24 18 Fax 93 419 25 34 - 08029 - BARCELONA

Anexo - Tráfico Nacional

Título: GALICIACONFIDENCIAL.COM
URL Primaria: http://www.galiciaconfidencial.com
Editor: Xurimaru Servizos de Comunicación 2010, S.L.
Domicilio: Rúa das Hedras, nº4, Loft 2N
Ciudad: 15895 O MILLADOIRO (AMES)
Teléfono:
Fax:
E-mail:
Clasificación: Noticias e Información
Sub-Clasificación: Noticias globales y actualidad



1. Cifras totales y promedios (Nacional)

MES - AÑO	NAVEGADORES UNICOS	VISITAS	PAGINAS
Abril - 2025	37.166	72.309	116.599
PROMEDIO DIARIO	2.092	2.404	3.887
PROMEDIO LUNES-VIERNES	2.292	2.634	4.305
PROMEDIO SABADO-DOMINGO	1.542	1.773	2.735
PAGINAS / VISITAS	1,62		
DURACION MEDIA VISITAS	0:04:22		
TIEMPO INTERACCIÓN MEDIO	0:01:28		

2. Secciones (Nacional)

	PAGINAS	%
HOME	27.913	23.94 %
RESTO	88.686	76.06 %

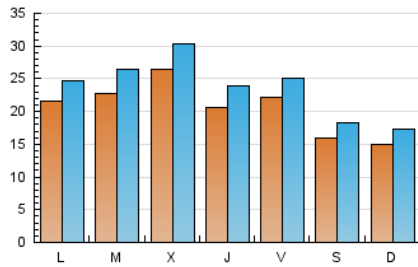
3. Por día del mes (Nacional)

Día	N. únicos	Visitas	Páginas	Día	N. únicos	Visitas	Páginas	Día	N. únicos	Visitas	Páginas
1	2.530	2.936	4.599	11	1.445	1.651	2.883	21	3.067	3.406	5.289
2	4.764	5.363	8.147	12	830	960	1.551	22	2.709	3.042	5.059
3	3.613	4.233	6.850	13	688	817	1.414	23	2.736	3.311	5.001
4	3.391	3.813	6.060	14	745	860	3.160	24	2.574	2.957	4.392
5	2.189	2.541	3.888	15	582	678	1.655	25	2.545	2.922	4.796
6	2.070	2.420	3.745	16	834	967	2.076	26	1.951	2.204	3.150
7	2.560	3.007	4.836	17	810	916	1.751	27	1.847	2.093	3.164
8	3.013	3.483	5.503	18	1.513	1.678	2.490	28	2.269	2.619	3.841
9	2.247	2.517	3.867	19	1.380	1.587	2.426	29	2.583	3.065	4.689
10	1.274	1.479	2.837	20	1.377	1.560	2.544	30	2.616	3.040	4.936

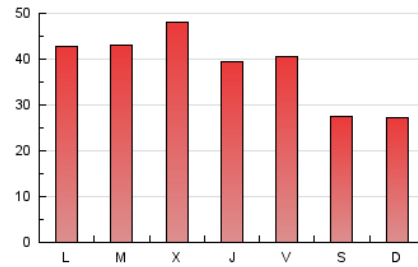
4. Gráficas (Nacional)

4.1 Por día de la semana (promedio)

N. únicos / Visitas (x 100)



Páginas (x 100)

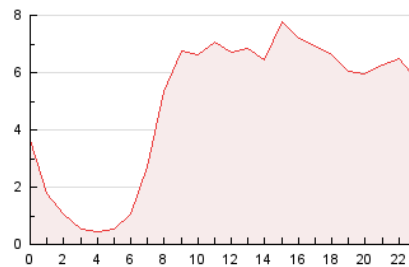


4.2 Por franja horaria (promedio)

Visitas_ (x 1000)

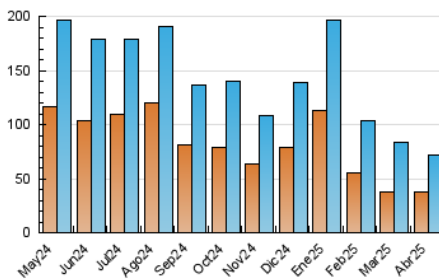


Páginas (x 1000)

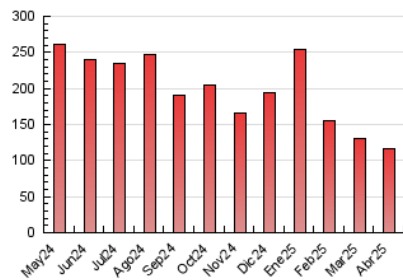


4.3 Por meses

N. únicos / Visitas (x 1000)



Páginas (x 1000)



5. Observaciones

Este Medio Electrónico de Comunicación ha sido medido por la herramienta Google Analytics de Google (GA4).

6. Definiciones básicas (Para más información ver Normas Técnicas para el Control de los Medios Electrónicos de Comunicación)

Página Vista:

Conjunto de ficheros enviado a un usuario como resultado de una petición del mismo recibida por el servidor. Cuando la página está formada por varios marcos (frames), el conjunto de los mismos tendrá, a efectos de cómputo, la consideración de una página unitaria.

Visita:

Una secuencia ininterrumpida de páginas servidas a un usuario válido. Si dicho usuario no realiza peticiones de páginas en un periodo de tiempo (30 min) la siguiente petición constituirá el inicio de una nueva visita.

Navegador Único:

Total de combinaciones únicas de una dirección IP y un identificador adicional. Los medios pueden utilizar cookies o el Identificador de Alta de registro.

Duración Página Vista:

Tiempo acumulado en segundos de todas las páginas vistas (en visitas de dos o más páginas vistas), dividido por el número total de páginas vistas.

Duración Visita:

Tiempo en segundos de todas las visitas de dos o más páginas vistas, dividido por el número total de visitas de dos o más páginas vistas.

Tráfico nacional:

Audiencia/difusión correspondiente a España medida en base a los datos de las direcciones IP registradas por el sistema de medición.

7. Opinión

De OJDinteractiva, la división de INFORMACIÓN Y CONTROL DE PUBLICACIONES S.A.:

Hemos examinado la información facilitada por el editor del medio electrónico para el periodo que comprende la presente certificación.

Nuestro examen se ha realizado de acuerdo con las normas y procedimientos establecidos en las Normas Técnicas para el Control de los Medios Electrónicos de Comunicación.

En nuestra opinión, la presente acta presenta razonablemente la difusión/audiencia registrada por este medio electrónico.

ADVERTENCIA:

El trabajo de OJDinteractiva, la división de INFORMACIÓN Y CONTROL DE PUBLICACIONES S.A (INTROL) se limita a la realización de pruebas para la revisión de los datos de recuento suministrados por el editor con la finalidad de expresar una opinión sobre la razonabilidad de dichos datos de acuerdo con las Normas Técnicas para el control de los MEC.

Por tanto, INTROL no acepta responsabilidad alguna por las inexactitudes o errores que puedan existir en los datos de recuento. Tampoco acepta ninguna responsabilidad por la falsedad en los datos de recuento recibidos del editor, ni por otros datos de medición que no están incluidos en el análisis.

Mayo - 2025

OJDinteractiva