



## INFORMACION Y CONTROL DE PUBLICACIONES, S.A.

Velázquez, 46, 1º Drcha - Tel. 91 435 00 32 Fax 91 435 96 05 - 28001 - MADRID  
 Entença, 218 Entr. 7 - Tel 93 439 24 18 Fax 93 419 25 34 - 08029 - BARCELONA

**Título:** ELMON.CAT - CAPGROS.COM  
**URL Primaria:** http://www.capgros.com  
**Editor:** Capgros Comunicació, S.L.  
**Domicilio:** C/San Benet, 16 - 18  
**Ciudad:** 08302 MATARÓ  
**Teléfono:** 93 790 45 46  
**Fax:**  
**E-mail:**  
**Clasificación:** Noticias e Información  
**Sub-Clasificación:** Noticias de interés especial

**Capgròs.com**  
 el diari digital de Mataró i el Maresme

### 1. Cifras totales y promedios (Nacional e Internacional)

MES - AÑO	NAVEGADORES UNICOS	VISITAS	PAGINAS
Diciembre - 2017	48.355	88.284	123.967
<b>PROMEDIO DIARIO</b>	<b>2.570</b>	<b>2.848</b>	<b>3.999</b>
<b>PROMEDIO LUNES-VIERNES</b>	2.817	3.149	4.476
<b>PROMEDIO SABADO-DOMINGO</b>	2.051	2.216	2.998
<b>PAGINAS / VISITAS</b>	1,40		
<b>DURACION MEDIA VISITAS</b>	0:00:47		
<b>DURACION MEDIA PAGINAS</b>	0:01:56		

### 2. Secciones (Nacional e Internacional)

	PAGINAS	%
<b>HOME</b>	20.662	16.67 %
<b>RESTO</b>	103.305	83.33 %

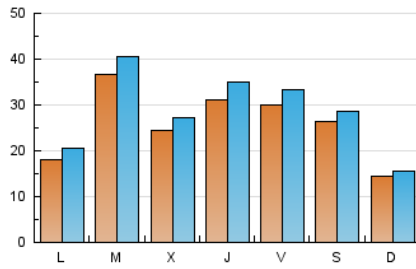
### 3. Por día del mes (Nacional e Internacional)

Día	N. únicos	Visitas	Páginas	Día	N. únicos	Visitas	Páginas	Día	N. únicos	Visitas	Páginas
1	3.778	4.239	6.100	11	1.341	1.554	2.622	21	5.025	5.823	7.525
2	8.005	8.639	10.673	12	2.932	3.312	4.550	22	5.708	6.398	8.593
3	3.001	3.191	4.348	13	2.207	2.449	3.819	23	2.406	2.577	3.524
4	2.273	2.609	4.002	14	1.869	2.112	3.576	24	1.237	1.333	1.779
5	7.279	8.063	10.332	15	1.483	1.675	2.813	25	844	912	1.171
6	2.797	3.016	4.216	16	827	927	1.454	26	741	813	1.155
7	1.606	1.784	2.918	17	1.041	1.136	1.645	27	2.107	2.370	3.588
8	1.328	1.444	2.139	18	2.790	3.198	4.445	28	3.973	4.328	6.002
9	737	820	1.398	19	3.723	4.077	5.654	29	2.637	2.930	4.376
10	1.138	1.224	1.761	20	2.711	3.023	4.393	30	1.269	1.384	2.123
								31	852	924	1.273

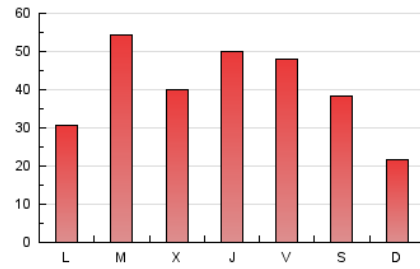
4. Gráficas (Nacional e Internacional)

4.1 Por día de la semana (promedio)

N. únicos / Visitas (x 100)

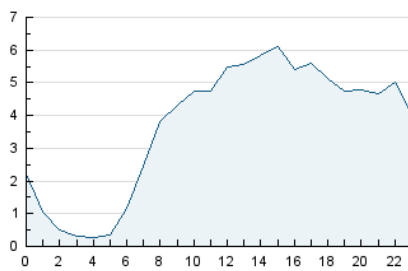


Páginas (x 100)

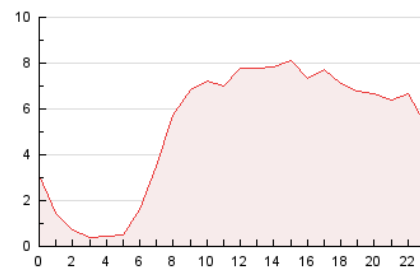


4.2 Por franja horaria (promedio)

Visitas (x 1000)

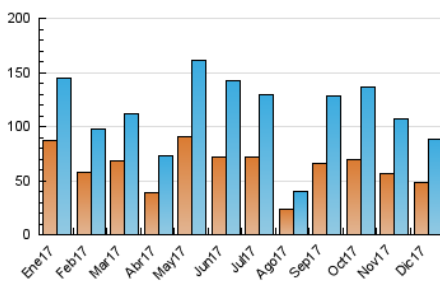


Páginas (x 1000)

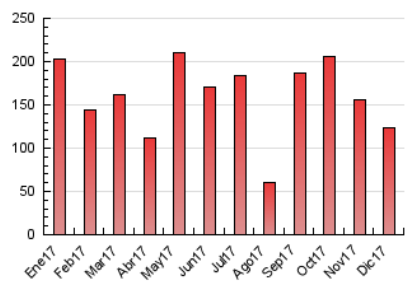


4.3 Por meses

N. únicos / Visitas (x 1000)



Páginas (x 1000)





## INFORMACION Y CONTROL DE PUBLICACIONES, S.A.

Velázquez, 46, 1ª Drcha - Tel. 91 435 00 32 Fax 91 435 96 05 - 28001 - MADRID  
 Entença, 218 Entr. 7 - Tel 93 439 24 18 Fax 93 419 25 34 - 08029 - BARCELONA

### Anexo - Tráfico Nacional

**Título:** ELMON.CAT - CAPGROS.COM  
**URL Primaria:** http://www.capgros.com  
**Editor:** Capgros Comunicació, S.L.  
**Domicilio:** C/San Benet, 16 - 18  
**Ciudad:** 08302 MATARÓ  
**Teléfono:** 93 790 45 46  
**Fax:**  
**E-mail:**  
**Clasificación:** Noticias e Información  
**Sub-Clasificación:** Noticias de interés especial

**Capgròs.com**  
 el diari digital de Mataró i el Maresme

#### 1. Cifras totales y promedios (Nacional)

MES - AÑO	NAVEGADORES UNICOS	VISITAS	PAGINAS
Diciembre - 2017	46.186	85.443	120.282
<b>PROMEDIO DIARIO</b>	<b>2.482</b>	<b>2.756</b>	<b>3.880</b>
<b>PROMEDIO LUNES-VIERNES</b>	<b>2.726</b>	<b>3.053</b>	<b>4.351</b>
<b>PROMEDIO SABADO-DOMINGO</b>	<b>1.971</b>	<b>2.132</b>	<b>2.890</b>
<b>PAGINAS / VISITAS</b>	<b>1,41</b>		
<b>DURACION MEDIA VISITAS</b>		<b>0:00:47</b>	
<b>DURACION MEDIA PAGINAS</b>		<b>0:01:56</b>	

#### 2. Secciones (Nacional)

	PAGINAS	%
<b>HOME</b>	19.986	16.62 %
<b>RESTO</b>	100.296	83.38 %

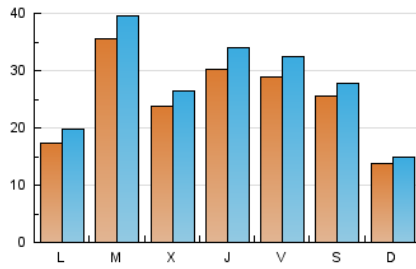
#### 3. Por día del mes (Nacional)

Día	N. únicos	Visitas	Páginas	Día	N. únicos	Visitas	Páginas	Día	N. únicos	Visitas	Páginas
1	3.685	4.140	5.980	11	1.277	1.489	2.536	21	4.918	5.712	7.395
2	7.752	8.376	10.372	12	2.851	3.224	4.426	22	5.555	6.232	8.386
3	2.842	3.020	4.110	13	2.155	2.395	3.737	23	2.324	2.492	3.428
4	2.107	2.437	3.794	14	1.815	2.055	3.482	24	1.198	1.293	1.736
5	7.047	7.817	10.044	15	1.436	1.627	2.731	25	811	879	1.136
6	2.702	2.913	4.065	16	794	892	1.402	26	713	785	1.112
7	1.488	1.662	2.752	17	996	1.088	1.578	27	2.053	2.314	3.507
8	1.229	1.345	2.015	18	2.716	3.120	4.334	28	3.842	4.192	5.815
9	699	781	1.341	19	3.651	3.998	5.557	29	2.556	2.843	4.271
10	1.078	1.164	1.677	20	2.636	2.944	4.303	30	1.214	1.329	2.051
								31	813	885	1.209

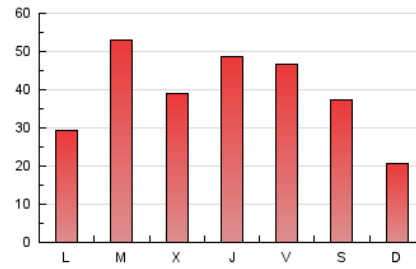
#### 4. Gráficas (Nacional)

##### 4.1 Por día de la semana (promedio)

N. únicos / Visitas (x 100)

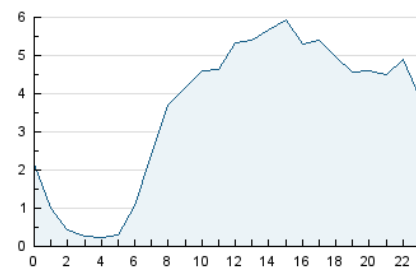


Páginas (x 100)

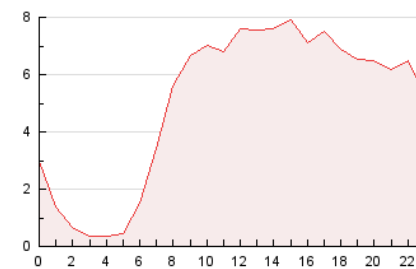


##### 4.2 Por franja horaria (promedio)

Visitas (x 1000)

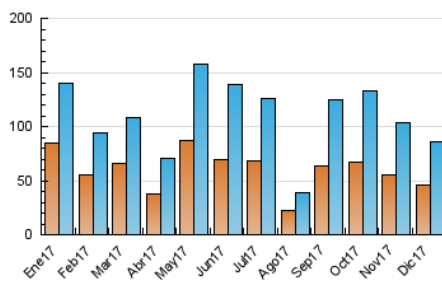


Páginas (x 1000)

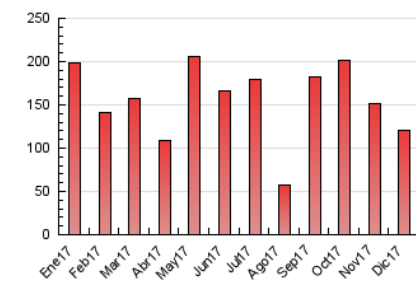


##### 4.3 Por meses

N. únicos / Visitas (x 1000)



Páginas (x 1000)



## 5. Observaciones

Este Medio Electrónico de Comunicación ha sido medido por la herramienta Google Analytics de Google

## 6. Definiciones básicas (Para más información ver Normas Técnicas para el Control de los Medios Electrónicos de Comunicación)

### Página Vista:

Conjunto de ficheros enviado a un usuario como resultado de una petición del mismo recibida por el servidor. Cuando la página está formada por varios marcos (frames), el conjunto de los mismos tendrá, a efectos de cómputo, la consideración de una página unitaria.

### Visita:

Una secuencia ininterrumpida de páginas servidas a un usuario válido. Si dicho usuario no realiza peticiones de páginas en un periodo de tiempo (30 min) la siguiente petición constituirá el inicio de una nueva visita.

### Navegador Único:

Total de combinaciones únicas de una dirección IP y un identificador adicional. Los medios pueden utilizar cookies o el Identificador de Alta de registro.

### Duración Página Vista:

Tiempo acumulado en segundos de todas las páginas vistas (en visitas de dos o más páginas vistas), dividido por el número total de páginas vistas.

### Duración Visita:

Tiempo en segundos de todas las visitas de dos o más páginas vistas, dividido por el número total de visitas de dos o más páginas vistas.

### Tráfico nacional:

Audiencia/difusión correspondiente a España medida en base a los datos de las direcciones IP registradas por el sistema de medición.

## 7. Opinión

De OJDinteractiva, la división de INFORMACIÓN Y CONTROL DE PUBLICACIONES S.A.:

Hemos examinado la información facilitada por el editor del medio electrónico para el periodo que comprende la presente certificación.

Nuestro examen se ha realizado de acuerdo con las normas y procedimientos establecidos en las Normas Técnicas para el Control de los Medios Electrónicos de Comunicación.

En nuestra opinión, la presente certificación presenta razonablemente la difusión/audiencia registrada por este canal.

### ADVERTENCIA:

El trabajo de OJDinteractiva, la división de INFORMACIÓN Y CONTROL DE PUBLICACIONES S.A (INTROL) se limita a la realización de pruebas para la revisión de los datos de recuento suministrados por el editor con la finalidad de expresar una opinión sobre la razonabilidad de dichos datos de acuerdo con las Normas Técnicas para el control de los MEC.

Por tanto, INTROL no acepta responsabilidad alguna por las inexactitudes o errores que puedan existir en los datos de recuento. Tampoco acepta ninguna responsabilidad por la falsedad en los datos de recuento recibidos del editor, ni por otros datos de medición que no están incluidos en el análisis.

- 2017

OJDinteractiva