



## INFORMACION Y CONTROL DE PUBLICACIONES, S.A.

Velázquez, 46, 1ª Drcha - Tel. 91 435 00 32 Fax 91 435 96 05 - 28001 - MADRID  
Av. Diagonal 497, 5a planta - Tel 93 439 24 18 Fax 93 419 25 34 - 08029 - BARCELONA

**Título:** CAPGROS.COM  
**URL Primaria:** http://www.capgros.com  
**Editor:** Capgros Comunicació, S.L.  
**Domicilio:** Ronda President Irla, 26 (edifici Cenema)  
**Ciudad:** 08302 MATARÓ  
**Teléfono:** 93 312 73 53  
**Fax:**  
**E-mail:**  
**Clasificación:** Noticias e Información  
**Sub-Clasificación:** Noticias de interés especial



### 1. Cifras totales y promedios (Nacional e Internacional)

MES - AÑO	NAVEGADORES UNICOS	VISITAS	PAGINAS
Marzo - 2025	202.262	390.961	652.711
<b>PROMEDIO DIARIO</b>	<b>11.024</b>	<b>12.517</b>	<b>21.055</b>
<b>PROMEDIO LUNES-VIERNES</b>	10.538	12.120	20.529
<b>PROMEDIO SABADO-DOMINGO</b>	12.047	13.350	22.161
<b>PAGINAS / VISITAS</b>	1,68		
<b>DURACION MEDIA VISITAS</b>	0:01:33		
<b>TIEMPO INTERACCIÓN MEDIO</b>	0:01:13		

### 2. Secciones (Nacional e Internacional)

	PAGINAS	%
<b>HOME</b>	50.843	7.79 %
<b>RESTO</b>	601.868	92.21 %

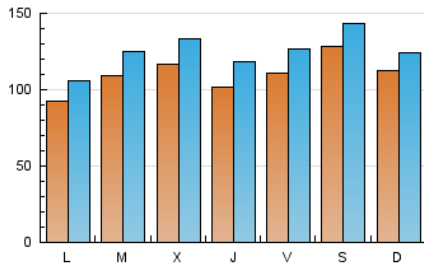
### 3. Por día del mes (Nacional e Internacional)

Día	N. únicos	Visitas	Páginas	Día	N. únicos	Visitas	Páginas	Día	N. únicos	Visitas	Páginas
<b>1</b>	14.640	16.845	22.431	<b>11</b>	10.876	12.313	19.123	<b>21</b>	10.157	11.554	18.227
<b>2</b>	13.690	15.200	52.771	<b>12</b>	10.518	12.449	18.656	<b>22</b>	12.213	14.177	19.791
<b>3</b>	12.563	14.320	42.541	<b>13</b>	13.944	16.714	24.273	<b>23</b>	22.449	24.426	32.246
<b>4</b>	17.592	20.440	37.216	<b>14</b>	21.484	24.568	33.144	<b>24</b>	12.679	14.525	21.947
<b>5</b>	16.765	18.670	26.066	<b>15</b>	22.183	23.536	29.460	<b>25</b>	3.728	4.014	5.878
<b>6</b>	14.336	16.258	31.734	<b>16</b>	9.174	9.975	13.108	<b>26</b>	276	323	346
<b>7</b>	12.389	14.530	40.365	<b>17</b>	9.952	11.596	17.050	<b>27</b>	206	236	248
<b>8</b>	15.198	16.879	28.243	<b>18</b>	11.409	13.376	19.681	<b>28</b>	136	156	165
<b>9</b>	10.683	12.201	23.278	<b>19</b>	19.258	21.776	29.720	<b>29</b>	132	143	159
<b>10</b>	10.785	12.532	21.690	<b>20</b>	12.144	14.065	22.880	<b>30</b>	107	114	118
								<b>31</b>	91	108	156

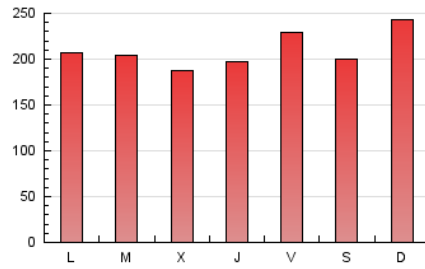
### 4. Gráficas (Nacional e Internacional)

#### 4.1 Por día de la semana (promedio)

N. únicos / Visitas (x 100)

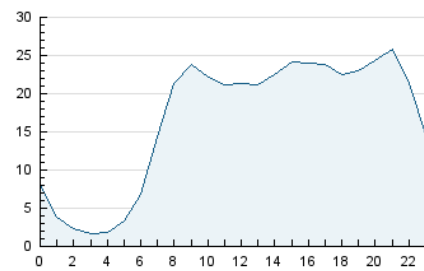


Páginas (x 100)

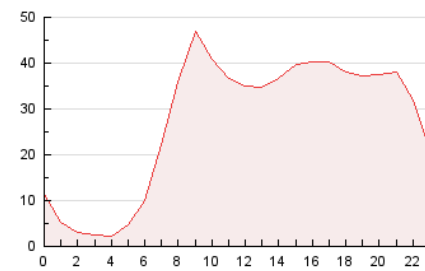


#### 4.2 Por franja horaria (promedio)

Visitas\_ (x 1000)

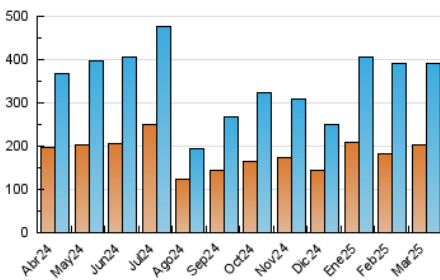


Páginas (x 1000)

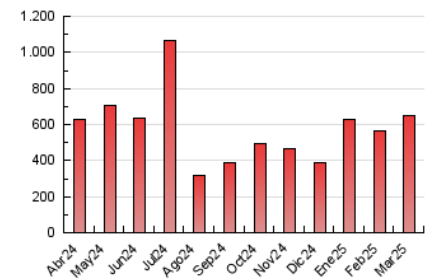


#### 4.3 Por meses

N. únicos / Visitas (x 1000)



Páginas (x 1000)





## INFORMACION Y CONTROL DE PUBLICACIONES, S.A.

Velázquez, 46, 1ª Drcha - Tel. 91 435 00 32 Fax 91 435 96 05 - 28001 - MADRID  
Av. Diagonal 497, 5a planta - Tel 93 439 24 18 Fax 93 419 25 34 - 08029 - BARCELONA

### Anexo - Tráfico Nacional

**Título:** CAPGROS.COM  
**URL Primaria:** http://www.capgros.com  
**Editor:** Capgros Comunicació, S.L.  
**Domicilio:** Ronda President Irla, 26 (edificio Cenema)  
**Ciudad:** 08302 MATARÓ  
**Teléfono:** 93 312 73 53  
**Fax:**  
**E-mail:**  
**Clasificación:** Noticias e Información  
**Sub-Clasificación:** Noticias de interés especial



#### 1. Cifras totales y promedios (Nacional)

MES - AÑO	NAVEGADORES UNICOS	VISITAS	PAGINAS
Marzo - 2025	193.993	381.777	639.577
<b>PROMEDIO DIARIO</b>	<b>10.715</b>	<b>12.180</b>	<b>20.632</b>
<b>PROMEDIO LUNES-VIERNES</b>	10.200	11.753	20.066
<b>PROMEDIO SABADO-DOMINGO</b>	11.796	13.076	21.819
<b>PAGINAS / VISITAS</b>	1,69		
<b>DURACION MEDIA VISITAS</b>	0:01:34		
<b>TIEMPO INTERACCIÓN MEDIO</b>	0:01:15		

#### 2. Secciones (Nacional)

	PAGINAS	%
<b>HOME</b>	49.782	7.78 %
<b>RESTO</b>	589.795	92.22 %

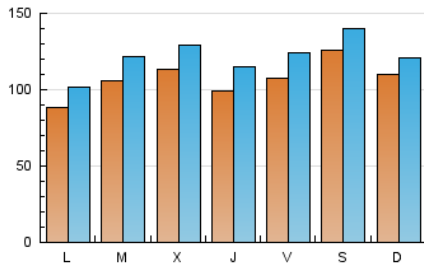
#### 3. Por día del mes (Nacional)

Día	N. únicos	Visitas	Páginas	Día	N. únicos	Visitas	Páginas	Día	N. únicos	Visitas	Páginas
<b>1</b>	14.316	16.471	22.035	<b>11</b>	10.429	11.862	18.556	<b>21</b>	9.888	11.286	17.834
<b>2</b>	13.464	14.846	52.205	<b>12</b>	10.109	11.971	18.106	<b>22</b>	11.913	13.923	19.428
<b>3</b>	12.244	13.932	41.628	<b>13</b>	13.611	16.261	23.734	<b>23</b>	22.119	24.099	31.846
<b>4</b>	17.133	19.892	36.608	<b>14</b>	21.053	24.091	32.614	<b>24</b>	12.324	14.075	21.467
<b>5</b>	16.379	18.292	25.532	<b>15</b>	21.795	23.145	28.954	<b>25</b>	3.641	3.906	5.768
<b>6</b>	13.892	15.799	31.175	<b>16</b>	8.950	9.691	12.814	<b>26</b>	268	314	337
<b>7</b>	12.031	14.116	39.796	<b>17</b>	8.840	10.437	15.858	<b>27</b>	198	228	240
<b>8</b>	14.832	16.495	27.798	<b>18</b>	11.065	13.093	19.243	<b>28</b>	133	153	162
<b>9</b>	10.346	11.847	22.846	<b>19</b>	18.591	21.090	28.953	<b>29</b>	127	138	154
<b>10</b>	10.463	12.109	21.204	<b>20</b>	11.822	13.794	22.415	<b>30</b>	102	108	113
								<b>31</b>	89	106	154

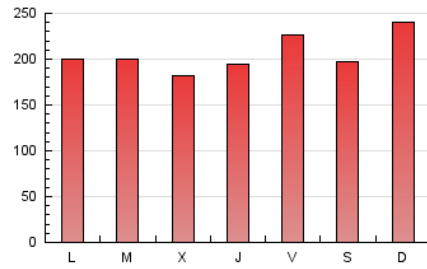
### 4. Gráficas (Nacional)

#### 4.1 Por día de la semana (promedio)

N. únicos / Visitas (x 100)

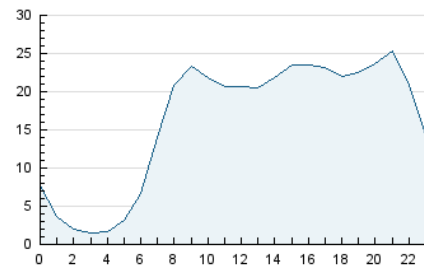


Páginas (x 100)

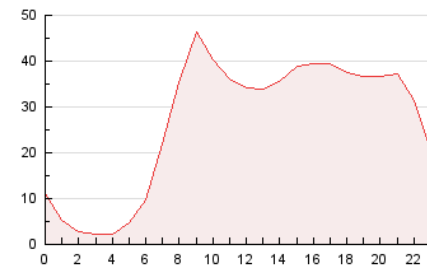


#### 4.2 Por franja horaria (promedio)

Visitas\_ (x 1000)

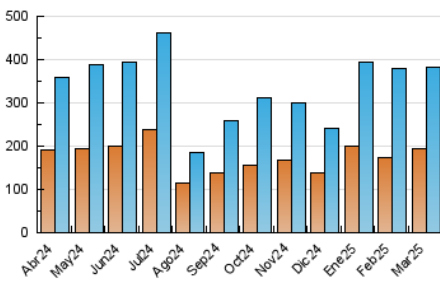


Páginas (x 1000)

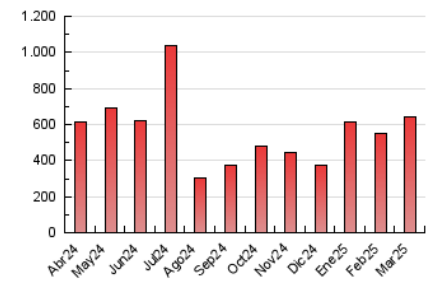


#### 4.3 Por meses

N. únicos / Visitas (x 1000)



Páginas (x 1000)



## 5. Observaciones

Este Medio Electrónico de Comunicación ha sido medido por la herramienta Google Analytics de Google (GA4).

## 6. Definiciones básicas (Para más información ver Normas Técnicas para el Control de los Medios Electrónicos de Comunicación)

### Página Vista:

Conjunto de ficheros enviado a un usuario como resultado de una petición del mismo recibida por el servidor. Cuando la página está formada por varios marcos (frames), el conjunto de los mismos tendrá, a efectos de cómputo, la consideración de una página unitaria.

### Visita:

Una secuencia ininterrumpida de páginas servidas a un usuario válido. Si dicho usuario no realiza peticiones de páginas en un periodo de tiempo (30 min) la siguiente petición constituirá el inicio de una nueva visita.

### Navegador Único:

Total de combinaciones únicas de una dirección IP y un identificador adicional. Los medios pueden utilizar cookies o el Identificador de Alta de registro.

### Duración Página Vista:

Tiempo acumulado en segundos de todas las páginas vistas (en visitas de dos o más páginas vistas), dividido por el número total de páginas vistas.

### Duración Visita:

Tiempo en segundos de todas las visitas de dos o más páginas vistas, dividido por el número total de visitas de dos o más páginas vistas.

### Tráfico nacional:

Audiencia/difusión correspondiente a España medida en base a los datos de las direcciones IP registradas por el sistema de medición.

## 7. Opinión

De OJDinteractiva, la división de INFORMACIÓN Y CONTROL DE PUBLICACIONES S.A.:

Hemos examinado la información facilitada por el editor del medio electrónico para el periodo que comprende la presente certificación.

Nuestro examen se ha realizado de acuerdo con las normas y procedimientos establecidos en las Normas Técnicas para el Control de los Medios Electrónicos de Comunicación.

En nuestra opinión, la presente acta presenta razonablemente la difusión/audiencia registrada por este medio electrónico.

### ADVERTENCIA:

El trabajo de OJDinteractiva, la división de INFORMACIÓN Y CONTROL DE PUBLICACIONES S.A (INTROL) se limita a la realización de pruebas para la revisión de los datos de recuento suministrados por el editor con la finalidad de expresar una opinión sobre la razonabilidad de dichos datos de acuerdo con las Normas Técnicas para el control de los MEC.

Por tanto, INTROL no acepta responsabilidad alguna por las inexactitudes o errores que puedan existir en los datos de recuento. Tampoco acepta ninguna responsabilidad por la falsedad en los datos de recuento recibidos del editor, ni por otros datos de medición que no están incluidos en el análisis.

Abril - 2025

OJDinteractiva