



## INFORMACION Y CONTROL DE PUBLICACIONES, S.A.

Velázquez, 46, 1º Drcha - Tel. 91 435 00 32 Fax 91 435 96 05 - 28001 - MADRID  
 Entença, 218 Entr. 7 - Tel 93 439 24 18 Fax 93 419 25 34 - 08029 - BARCELONA

**Título:** ELMON.CAT - CAPGROS.COM  
**URL Primaria:** http://www.capgros.com  
**Editor:** Capgros Comunicació, S.L.  
**Domicilio:** C/San Benet, 16 - 18  
**Ciudad:** 08302 MATARÓ  
**Teléfono:** 93 790 45 46  
**Fax:**  
**E-mail:**  
**Clasificación:** Noticias e Información  
**Sub-Clasificación:** Noticias de interés especial

**Capgròs.com**  
 el diari digital de Mataró i el Maresme

### 1. Cifras totales y promedios (Nacional e Internacional)

MES - AÑO	NAVEGADORES UNICOS	VISITAS	PAGINAS
Marzo - 2018	54.926	105.379	150.374
<b>PROMEDIO DIARIO</b>	<b>3.063</b>	<b>3.399</b>	<b>4.851</b>
<b>PROMEDIO LUNES-VIERNES</b>	3.592	4.003	5.728
<b>PROMEDIO SABADO-DOMINGO</b>	1.770	1.924	2.708
<b>PAGINAS / VISITAS</b>	1,43		
<b>DURACION MEDIA VISITAS</b>	0:00:48		
<b>DURACION MEDIA PAGINAS</b>	0:01:53		

### 2. Secciones (Nacional e Internacional)

	PAGINAS	%
<b>HOME</b>	24.086	16.02 %
<b>RESTO</b>	126.288	83.98 %

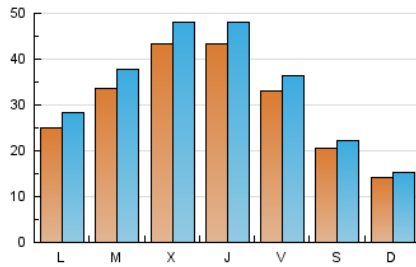
### 3. Por día del mes (Nacional e Internacional)

Día	N. únicos	Visitas	Páginas	Día	N. únicos	Visitas	Páginas	Día	N. únicos	Visitas	Páginas
1	6.641	7.271	9.615	11	852	957	1.477	21	1.870	2.107	3.087
2	4.848	5.347	7.694	12	3.453	3.851	5.411	22	3.837	4.248	5.825
3	1.498	1.637	2.424	13	6.418	7.141	9.493	23	3.228	3.603	5.351
4	991	1.103	1.808	14	8.568	9.373	12.077	24	3.973	4.280	5.473
5	2.214	2.506	3.923	15	4.037	4.451	6.600	25	2.478	2.649	3.573
6	2.507	2.846	4.469	16	4.456	4.856	6.819	26	2.585	2.944	4.301
7	3.742	4.317	6.486	17	2.542	2.759	3.724	27	1.546	1.764	2.885
8	4.267	4.923	7.463	18	1.330	1.452	2.058	28	3.137	3.468	5.024
9	2.405	2.684	4.305	19	1.765	2.047	3.277	29	2.914	3.197	4.431
10	1.383	1.518	2.449	20	2.986	3.377	5.030	30	1.607	1.741	2.439
								31	884	962	1.383

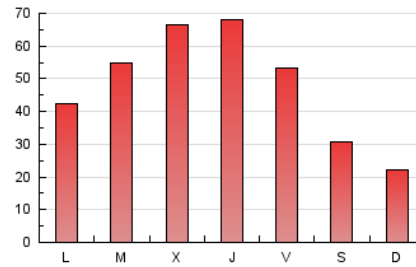
4. Gráficas (Nacional e Internacional)

4.1 Por día de la semana (promedio)

N. únicos / Visitas (x 100)

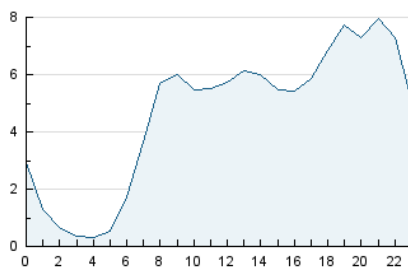


Páginas (x 100)

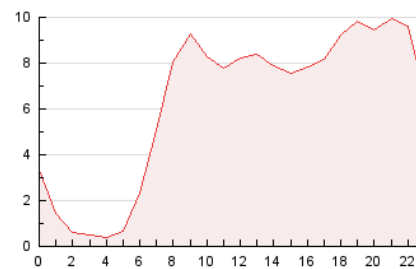


4.2 Por franja horaria (promedio)

Visitas (x 1000)

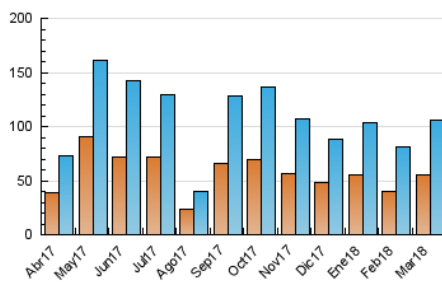


Páginas (x 1000)

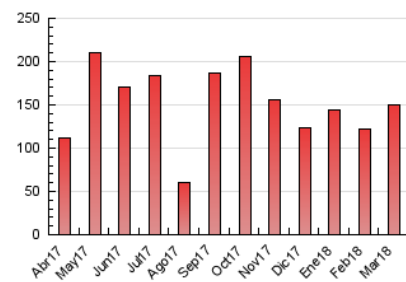


4.3 Por meses

N. únicos / Visitas (x 1000)



Páginas (x 1000)





## INFORMACION Y CONTROL DE PUBLICACIONES, S.A.

Velázquez, 46, 1º Drcha - Tel. 91 435 00 32 Fax 91 435 96 05 - 28001 - MADRID  
 Entença, 218 Entr. 7 - Tel 93 439 24 18 Fax 93 419 25 34 - 08029 - BARCELONA

### Anexo - Tráfico Nacional

**Título:** ELMON.CAT - CAPGROS.COM  
**URL Primaria:** http://www.capgros.com  
**Editor:** Capgros Comunicació, S.L.  
**Domicilio:** C/San Benet, 16 - 18  
**Ciudad:** 08302 MATARÓ  
**Teléfono:** 93 790 45 46  
**Fax:**  
**E-mail:**  
**Clasificación:** Noticias e Información  
**Sub-Clasificación:** Noticias de interés especial

**Capgròs.com**  
 el diari digital de Mataró i el Maresme

#### 1. Cifras totales y promedios (Nacional)

MES - AÑO	NAVEGADORES UNICOS	VISITAS	PAGINAS
Marzo - 2018	52.953	102.635	146.772
<b>PROMEDIO DIARIO</b>	<b>2.980</b>	<b>3.311</b>	<b>4.735</b>
<b>PROMEDIO LUNES-VIERNES</b>	<b>3.498</b>	<b>3.902</b>	<b>5.595</b>
<b>PROMEDIO SABADO-DOMINGO</b>	<b>1.714</b>	<b>1.865</b>	<b>2.631</b>
<b>PAGINAS / VISITAS</b>	<b>1,43</b>		
<b>DURACION MEDIA VISITAS</b>		<b>0:00:49</b>	
<b>DURACION MEDIA PAGINAS</b>		<b>0:01:53</b>	

#### 2. Secciones (Nacional)

	PAGINAS	%
<b>HOME</b>	23.502	16.01 %
<b>RESTO</b>	123.270	83.99 %

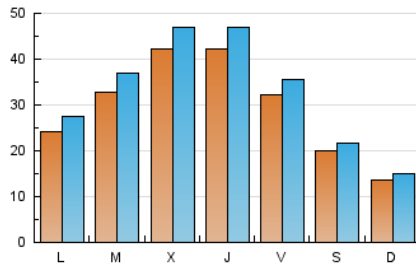
#### 3. Por día del mes (Nacional)

Día	N. únicos	Visitas	Páginas	Día	N. únicos	Visitas	Páginas	Día	N. únicos	Visitas	Páginas
1	6.520	7.132	9.437	11	824	926	1.428	21	1.808	2.041	2.996
2	4.703	5.197	7.501	12	3.360	3.751	5.276	22	3.758	4.169	5.722
3	1.423	1.559	2.312	13	6.278	6.992	9.306	23	3.143	3.513	5.225
4	961	1.072	1.767	14	8.419	9.203	11.876	24	3.875	4.178	5.356
5	2.132	2.417	3.802	15	3.931	4.341	6.465	25	2.420	2.585	3.489
6	2.440	2.775	4.377	16	4.332	4.727	6.665	26	2.512	2.866	4.187
7	3.655	4.223	6.359	17	2.473	2.687	3.636	27	1.495	1.708	2.799
8	4.170	4.819	7.316	18	1.285	1.405	2.008	28	3.015	3.339	4.852
9	2.326	2.604	4.188	19	1.713	1.993	3.210	29	2.794	3.072	4.262
10	1.334	1.461	2.366	20	2.912	3.298	4.920	30	1.542	1.673	2.353
								31	833	909	1.316

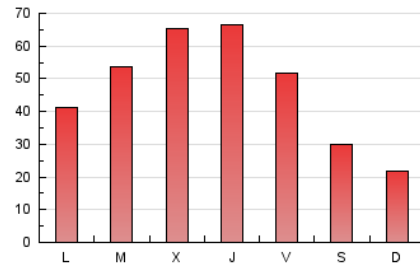
4. Gráficas (Nacional)

4.1 Por día de la semana (promedio)

N. únicos / Visitas (x 100)

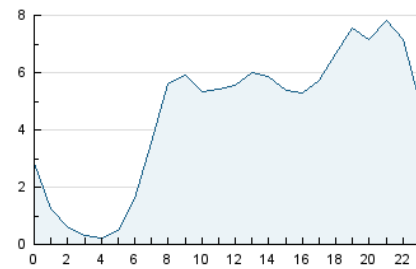


Páginas (x 100)

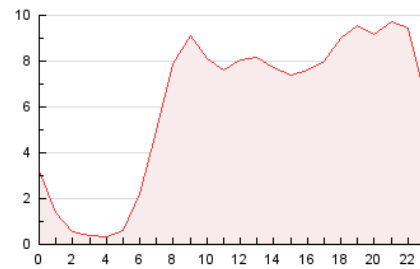


4.2 Por franja horaria (promedio)

Visitas (x 1000)

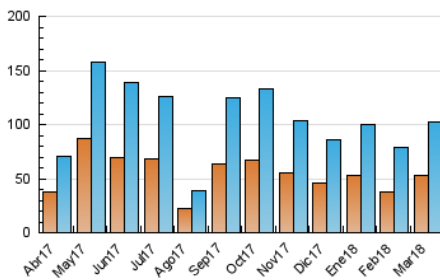


Páginas (x 1000)

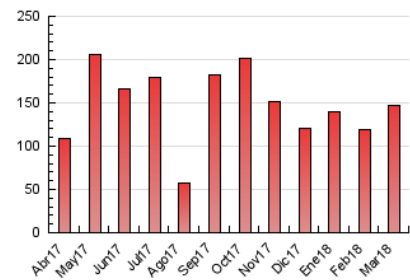


4.3 Por meses

N. únicos / Visitas (x 1000)



Páginas (x 1000)



## 5. Observaciones

Este Medio Electrónico de Comunicación ha sido medido por la herramienta Google Analytics de Google

## 6. Definiciones básicas (Para más información ver Normas Técnicas para el Control de los Medios Electrónicos de Comunicación)

### Página Vista:

Conjunto de ficheros enviado a un usuario como resultado de una petición del mismo recibida por el servidor. Cuando la página está formada por varios marcos (frames), el conjunto de los mismos tendrá, a efectos de cómputo, la consideración de una página unitaria.

### Visita:

Una secuencia ininterrumpida de páginas servidas a un usuario válido. Si dicho usuario no realiza peticiones de páginas en un periodo de tiempo (30 min) la siguiente petición constituirá el inicio de una nueva visita.

### Navegador Único:

Total de combinaciones únicas de una dirección IP y un identificador adicional. Los medios pueden utilizar cookies o el Identificador de Alta de registro.

### Duración Página Vista:

Tiempo acumulado en segundos de todas las páginas vistas (en visitas de dos o más páginas vistas), dividido por el número total de páginas vistas.

### Duración Visita:

Tiempo en segundos de todas las visitas de dos o más páginas vistas, dividido por el número total de visitas de dos o más páginas vistas.

### Tráfico nacional:

Audiencia/difusión correspondiente a España medida en base a los datos de las direcciones IP registradas por el sistema de medición.

## 7. Opinión

De OJDinteractiva, la división de INFORMACIÓN Y CONTROL DE PUBLICACIONES S.A.:

Hemos examinado la información facilitada por el editor del medio electrónico para el periodo que comprende la presente certificación.

Nuestro examen se ha realizado de acuerdo con las normas y procedimientos establecidos en las Normas Técnicas para el Control de los Medios Electrónicos de Comunicación.

En nuestra opinión, la presente certificación presenta razonablemente la difusión/audiencia registrada por este canal.

### ADVERTENCIA:

El trabajo de OJDinteractiva, la división de INFORMACIÓN Y CONTROL DE PUBLICACIONES S.A (INTROL) se limita a la realización de pruebas para la revisión de los datos de recuento suministrados por el editor con la finalidad de expresar una opinión sobre la razonabilidad de dichos datos de acuerdo con las Normas Técnicas para el control de los MEC.

Por tanto, INTROL no acepta responsabilidad alguna por las inexactitudes o errores que puedan existir en los datos de recuento. Tampoco acepta ninguna responsabilidad por la falsedad en los datos de recuento recibidos del editor, ni por otros datos de medición que no están incluidos en el análisis.

Abril - 2018

OJDinteractiva