



INFORMACION Y CONTROL DE PUBLICACIONES, S.A.

Velázquez, 46, 1º Drcha - Tel. 91 435 00 32 Fax 91 435 96 05 - 28001 - MADRID
 Entença, 218 Entr. 7 - Tel 93 439 24 18 Fax 93 419 25 34 - 08029 - BARCELONA

Título: ELMON.CAT - CAPGROS.COM
URL Primaria: http://www.capgros.com
Editor: Capgros Comunicació, S.L.
Domicilio: C/San Benet, 16 - 18
Ciudad: 08302 MATARÓ
Teléfono: 93 790 45 46
Fax:
E-mail:
Clasificación: Noticias e Información
Sub-Clasificación: Noticias de interés especial

Capgròs.com
 el diari digital de Mataró i el Maresme

1. Cifras totales y promedios (Nacional e Internacional)

MES - AÑO	NAVEGADORES UNICOS	VISITAS	PAGINAS
Febrero - 2019	38.597	75.693	115.973
PROMEDIO DIARIO	2.405	2.703	4.142
PROMEDIO LUNES-VIERNES	2.899	3.270	4.994
PROMEDIO SABADO-DOMINGO	1.170	1.287	2.012
PAGINAS / VISITAS	1,53		
DURACION MEDIA VISITAS	0:00:56		
DURACION MEDIA PAGINAS	0:01:45		

2. Secciones (Nacional e Internacional)

	PAGINAS	%
HOME	23.107	19.92 %
RESTO	92.866	80.08 %

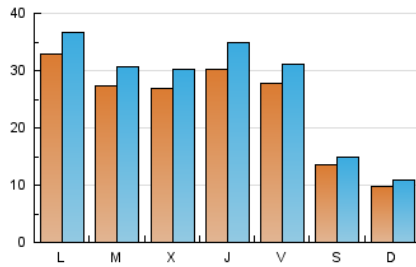
3. Por día del mes (Nacional e Internacional)

Día	N. únicos	Visitas	Páginas	Día	N. únicos	Visitas	Páginas	Día	N. únicos	Visitas	Páginas
1	1.399	1.562	2.488	11	3.297	3.716	5.584	21	3.469	4.185	6.760
2	811	876	1.344	12	2.376	2.701	4.524	22	4.075	4.543	6.653
3	687	782	1.285	13	3.983	4.418	5.905	23	1.573	1.738	2.569
4	1.732	1.985	3.204	14	4.267	4.804	7.054	24	956	1.045	1.732
5	1.710	1.937	3.216	15	3.490	3.933	6.422	25	5.704	6.241	8.447
6	1.841	2.083	3.365	16	1.457	1.585	2.309	26	4.290	4.760	6.992
7	2.043	2.368	3.782	17	1.024	1.121	1.745	27	2.189	2.458	3.823
8	2.152	2.451	4.094	18	2.382	2.711	4.110	28	2.299	2.592	4.155
9	1.574	1.740	2.845	19	2.526	2.834	4.616				
10	1.276	1.405	2.263	20	2.763	3.119	4.687				

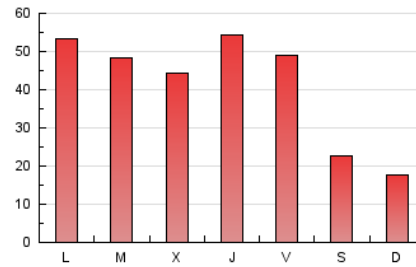
4. Gráficas (Nacional e Internacional)

4.1 Por día de la semana (promedio)

N. únicos / Visitas (x 100)

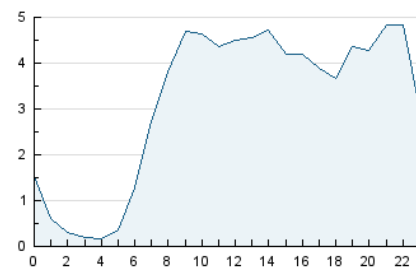


Páginas (x 100)

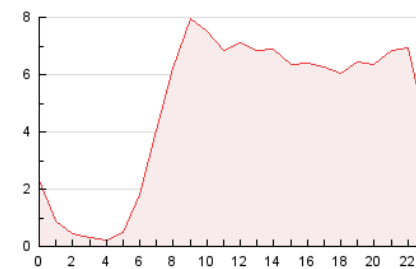


4.2 Por franja horaria (promedio)

Visitas (x 1000)

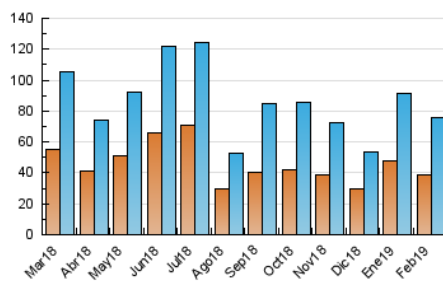


Páginas (x 1000)

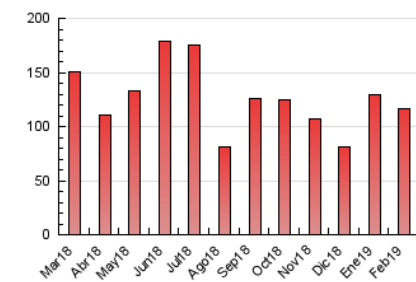


4.3 Por meses

N. únicos / Visitas (x 1000)



Páginas (x 1000)





INFORMACION Y CONTROL DE PUBLICACIONES, S.A.

Velázquez, 46, 1º Drcha - Tel. 91 435 00 32 Fax 91 435 96 05 - 28001 - MADRID
 Entença, 218 Entr. 7 - Tel 93 439 24 18 Fax 93 419 25 34 - 08029 - BARCELONA

Anexo - Tráfico Nacional

Título: ELMON.CAT - CAPGROS.COM
URL Primaria: http://www.capgros.com
Editor: Capgros Comunicació, S.L.
Domicilio: C/San Benet, 16 - 18
Ciudad: 08302 MATARÓ
Teléfono: 93 790 45 46
Fax:
E-mail:
Clasificación: Noticias e Información
Sub-Clasificación: Noticias de interés especial

Capgròs.com
 el diari digital de Mataró i el Maresme

1. Cifras totales y promedios (Nacional)

MES - AÑO	NAVEGADORES UNICOS	VISITAS	PAGINAS
Febrero - 2019	36.779	73.294	112.806
PROMEDIO DIARIO	2.325	2.618	4.029
PROMEDIO LUNES-VIERNES	2.811	3.176	4.868
PROMEDIO SABADO-DOMINGO	1.109	1.221	1.931
PAGINAS / VISITAS	1,54		
DURACION MEDIA VISITAS	0:00:57		
DURACION MEDIA PAGINAS	0:01:45		

2. Secciones (Nacional)

	PAGINAS	%
HOME	22.649	20.08 %
RESTO	90.157	79.92 %

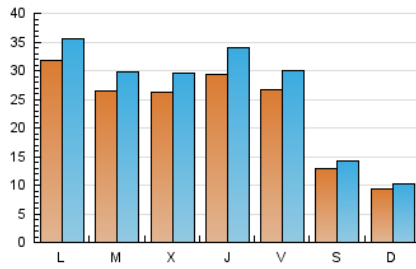
3. Por día del mes (Nacional)

Día	N. únicos	Visitas	Páginas	Día	N. únicos	Visitas	Páginas	Día	N. únicos	Visitas	Páginas
1	1.351	1.510	2.423	11	3.184	3.597	5.410	21	3.391	4.102	6.666
2	793	856	1.312	12	2.291	2.612	4.399	22	3.923	4.381	6.460
3	654	748	1.243	13	3.894	4.324	5.770	23	1.517	1.671	2.492
4	1.688	1.938	3.143	14	4.124	4.650	6.870	24	919	999	1.669
5	1.655	1.877	3.136	15	3.330	3.766	6.204	25	5.555	6.086	8.214
6	1.794	2.032	3.306	16	1.374	1.498	2.216	26	4.188	4.653	6.841
7	1.994	2.316	3.713	17	955	1.046	1.637	27	2.136	2.399	3.742
8	2.048	2.340	3.949	18	2.292	2.614	3.965	28	2.221	2.508	4.037
9	1.471	1.633	2.720	19	2.453	2.758	4.515				
10	1.192	1.320	2.159	20	2.709	3.060	4.595				

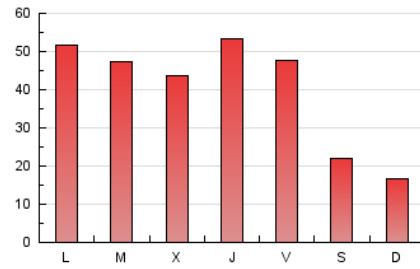
4. Gráficas (Nacional)

4.1 Por día de la semana (promedio)

N. únicos / Visitas (x 100)

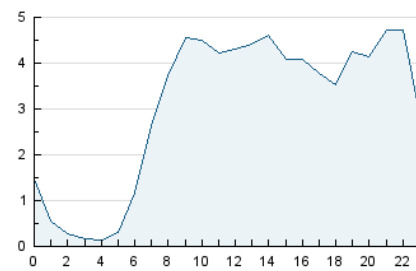


Páginas (x 100)

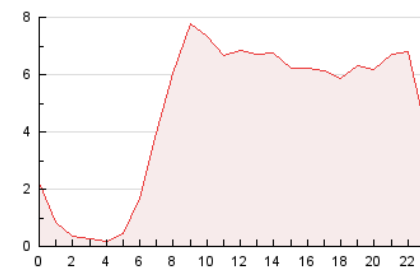


4.2 Por franja horaria (promedio)

Visitas (x 1000)

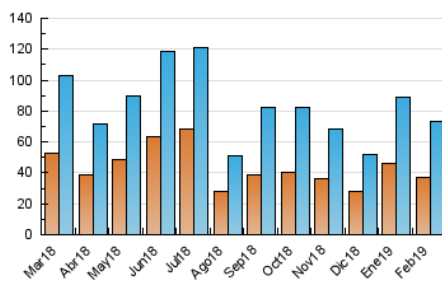


Páginas (x 1000)

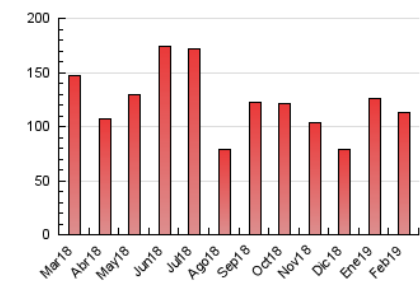


4.3 Por meses

N. únicos / Visitas (x 1000)



Páginas (x 1000)



5. Observaciones

Este Medio Electrónico de Comunicación ha sido medido por la herramienta Google Analytics de Google

6. Definiciones básicas (Para más información ver Normas Técnicas para el Control de los Medios Electrónicos de Comunicación)

Página Vista:

Conjunto de ficheros enviado a un usuario como resultado de una petición del mismo recibida por el servidor. Cuando la página está formada por varios marcos (frames), el conjunto de los mismos tendrá, a efectos de cómputo, la consideración de una página unitaria.

Visita:

Una secuencia ininterrumpida de páginas servidas a un usuario válido. Si dicho usuario no realiza peticiones de páginas en un periodo de tiempo (30 min) la siguiente petición constituirá el inicio de una nueva visita.

Navegador Único:

Total de combinaciones únicas de una dirección IP y un identificador adicional. Los medios pueden utilizar cookies o el Identificador de Alta de registro.

Duración Página Vista:

Tiempo acumulado en segundos de todas las páginas vistas (en visitas de dos o más páginas vistas), dividido por el número total de páginas vistas.

Duración Visita:

Tiempo en segundos de todas las visitas de dos o más páginas vistas, dividido por el número total de visitas de dos o más páginas vistas.

Tráfico nacional:

Audiencia/difusión correspondiente a España medida en base a los datos de las direcciones IP registradas por el sistema de medición.

7. Opinión

De OJDinteractiva, la división de INFORMACIÓN Y CONTROL DE PUBLICACIONES S.A.:

Hemos examinado la información facilitada por el editor del medio electrónico para el periodo que comprende la presente certificación.

Nuestro examen se ha realizado de acuerdo con las normas y procedimientos establecidos en las Normas Técnicas para el Control de los Medios Electrónicos de Comunicación.

En nuestra opinión, la presente certificación presenta razonablemente la difusión/audiencia registrada por este canal.

ADVERTENCIA:

El trabajo de OJDinteractiva, la división de INFORMACIÓN Y CONTROL DE PUBLICACIONES S.A (INTROL) se limita a la realización de pruebas para la revisión de los datos de recuento suministrados por el editor con la finalidad de expresar una opinión sobre la razonabilidad de dichos datos de acuerdo con las Normas Técnicas para el control de los MEC.

Por tanto, INTROL no acepta responsabilidad alguna por las inexactitudes o errores que puedan existir en los datos de recuento. Tampoco acepta ninguna responsabilidad por la falsedad en los datos de recuento recibidos del editor, ni por otros datos de medición que no están incluidos en el análisis.

Marzo - 2019

OJDinteractiva