



## INFORMACION Y CONTROL DE PUBLICACIONES, S.A.

Velázquez, 46, 1ª Drcha - Tel. 91 435 00 32 Fax 91 435 96 05 - 28001 - MADRID  
Av. Diagonal 497, 5a planta - Tel 93 439 24 18 Fax 93 419 25 34 - 08029 - BARCELONA

**Título:** CAPGROS.COM  
**URL Primaria:** http://www.capgros.com  
**Editor:** Grup Les Notícies de Catalunya, S.L.U.  
**Domicilio:** Numància, 46, 4º A  
**Ciudad:** 08029 BARCELONA  
**Teléfono:** 931 730 099  
**Fax:**  
**E-mail:**  
**Clasificación:** Noticias e Información  
**Sub-Clasificación:** Noticias de interés especial



### 1. Cifras totales y promedios (Nacional e Internacional)

MES - AÑO	NAVEGADORES UNICOS	VISITAS	PAGINAS
Enero - 2026	441.047	2.288.305	3.871.379
<b>PROMEDIO DIARIO</b>	<b>47.226</b>	<b>79.206</b>	<b>125.492</b>
<b>PROMEDIO LUNES-VIERNES</b>	48.144	79.836	127.128
<b>PROMEDIO SABADO-DOMINGO</b>	44.983	77.665	121.494
<b>PAGINAS / VISITAS</b>	1,58		
<b>DURACION MEDIA VISITAS</b>	0:01:47		
<b>TIEMPO INTERACCIÓN MEDIO</b>	0:01:03		

### 2. Secciones (Nacional e Internacional)

	PAGINAS	%
<b>HOME</b>	58.858	1.51 %
<b>RESTO</b>	3.831.393	98.49 %

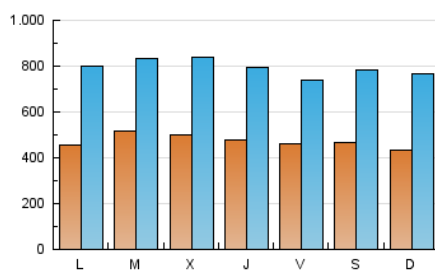
### 3. Por día del mes (Nacional e Internacional)

Día	N. únicos	Visitas	Páginas	Día	N. únicos	Visitas	Páginas	Día	N. únicos	Visitas	Páginas
<b>1</b>	37.983	67.861	105.874	<b>11</b>	40.616	71.670	119.587	<b>21</b>	61.163	104.477	169.908
<b>2</b>	37.384	62.952	100.464	<b>12</b>	40.504	69.245	112.133	<b>22</b>	49.721	86.600	137.473
<b>3</b>	66.221	112.138	163.853	<b>13</b>	50.026	77.545	125.024	<b>23</b>	61.848	92.934	139.902
<b>4</b>	47.375	83.489	127.941	<b>14</b>	44.851	74.649	122.823	<b>24</b>	47.185	81.027	123.289
<b>5</b>	50.565	85.139	130.941	<b>15</b>	46.557	78.991	130.367	<b>25</b>	39.616	72.260	113.749
<b>6</b>	44.954	74.868	115.821	<b>16</b>	44.670	73.017	118.814	<b>26</b>	43.401	77.026	122.705
<b>7</b>	43.107	73.973	118.626	<b>17</b>	40.570	69.419	109.920	<b>27</b>	47.562	78.139	121.438
<b>8</b>	42.504	72.926	121.900	<b>18</b>	44.985	79.962	127.823	<b>28</b>	51.909	83.204	130.049
<b>9</b>	41.186	68.710	113.799	<b>19</b>	48.519	88.628	140.439	<b>29</b>	61.662	90.103	136.875
<b>10</b>	38.029	62.836	100.347	<b>20</b>	63.377	103.476	166.701	<b>30</b>	45.710	71.938	114.732
								<b>31</b>	40.252	66.182	106.934

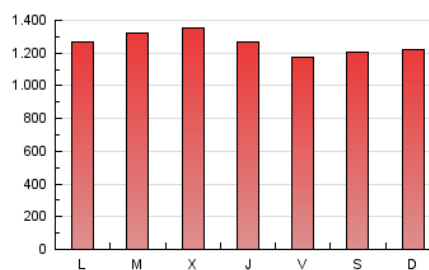
#### 4. Gráficas (Nacional e Internacional)

##### 4.1 Por día de la semana (promedio)

N. únicos / Visitas (x 100)

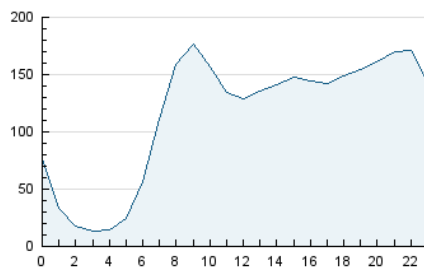


Páginas (x 100)

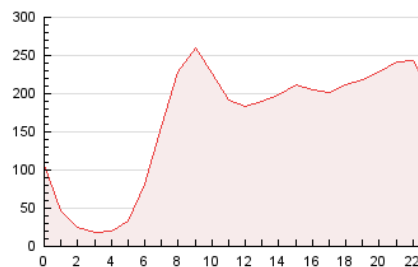


##### 4.2 Por franja horaria (promedio)

Visitas\_ (x 1000)

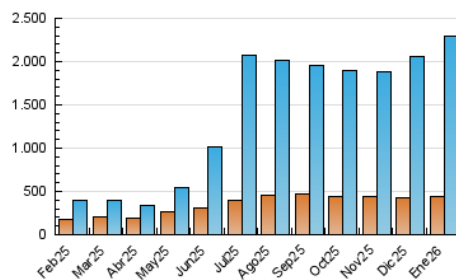


Páginas (x 1000)

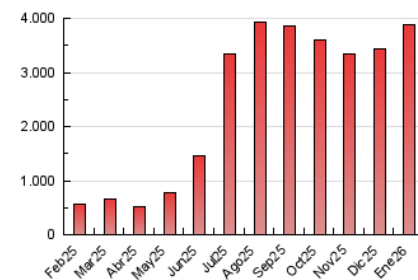


##### 4.3 Por meses

N. únicos / Visitas (x 1000)



Páginas (x 1000)





## INFORMACION Y CONTROL DE PUBLICACIONES, S.A.

Velázquez, 46, 1ª Drcha - Tel. 91 435 00 32 Fax 91 435 96 05 - 28001 - MADRID  
Av. Diagonal 497, 5a planta - Tel 93 439 24 18 Fax 93 419 25 34 - 08029 - BARCELONA

### Anexo - Tráfico Nacional

**Título:** CAPGROS.COM  
**URL Primaria:** http://www.capgros.com  
**Editor:** Grup Les Notícies de Catalunya, S.L.U.  
**Domicilio:** Numància, 46, 4º A  
**Ciudad:** 08029 BARCELONA  
**Teléfono:** 931 730 099  
**Fax:**  
**E-mail:**  
**Clasificación:** Noticias e Información  
**Sub-Clasificación:** Noticias de interés especial



#### 1. Cifras totales y promedios (Nacional)

MES - AÑO	NAVEGADORES UNICOS	VISITAS	PAGINAS
Enero - 2026	414.216	2.191.329	3.722.836
<b>PROMEDIO DIARIO</b>	<b>45.139</b>	<b>75.895</b>	<b>120.559</b>
<b>PROMEDIO LUNES-VIERNES</b>	46.071	76.550	122.219
<b>PROMEDIO SABADO-DOMINGO</b>	42.858	74.293	116.502
<b>PAGINAS / VISITAS</b>	1,59		
<b>DURACION MEDIA VISITAS</b>	0:01:47		
<b>TIEMPO INTERACCIÓN MEDIO</b>	0:01:03		

#### 2. Secciones (Nacional)

	PAGINAS	%
<b>HOME</b>	57.141	1.53 %
<b>RESTO</b>	3.680.188	98.47 %

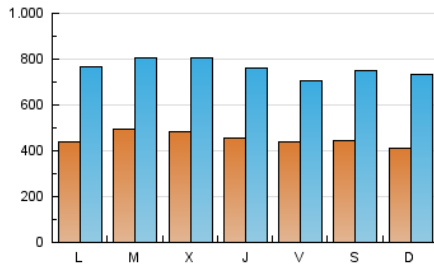
#### 3. Por día del mes (Nacional)

Día	N. únicos	Visitas	Páginas	Día	N. únicos	Visitas	Páginas	Día	N. únicos	Visitas	Páginas
1	35.929	64.230	100.667	11	38.534	68.511	114.633	21	58.832	100.454	163.934
2	35.380	59.743	95.634	12	38.566	65.994	107.420	22	47.498	83.092	132.218
3	63.381	107.654	157.020	13	48.088	74.514	120.539	23	59.635	89.561	134.775
4	45.252	79.922	122.783	14	42.773	71.497	118.019	24	45.012	77.589	118.286
5	48.791	82.162	126.616	15	44.627	75.797	125.725	25	37.503	68.838	108.902
6	43.288	72.042	111.602	16	42.714	69.964	114.172	26	41.449	73.878	118.072
7	41.009	70.738	113.909	17	38.603	66.264	105.251	27	45.486	75.058	116.888
8	40.169	69.622	116.734	18	42.937	76.535	122.702	28	49.841	79.976	125.242
9	38.930	65.604	109.152	19	46.235	84.656	134.555	29	59.583	86.953	131.937
10	36.062	59.955	96.188	20	60.908	99.521	160.732	30	43.839	69.051	110.267
								31	38.440	63.373	102.755

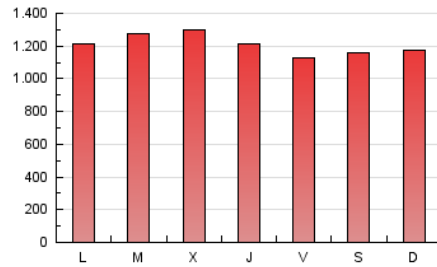
#### 4. Gráficas (Nacional)

##### 4.1 Por día de la semana (promedio)

N. únicos / Visitas (x 100)

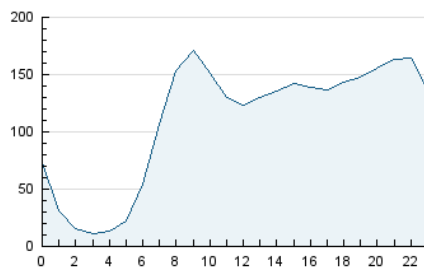


Páginas (x 100)

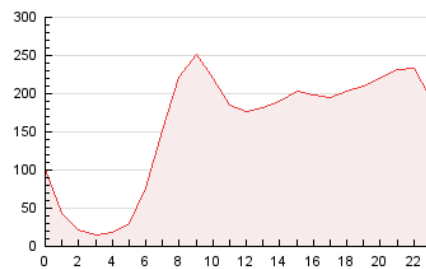


##### 4.2 Por franja horaria (promedio)

Visitas\_ (x 1000)

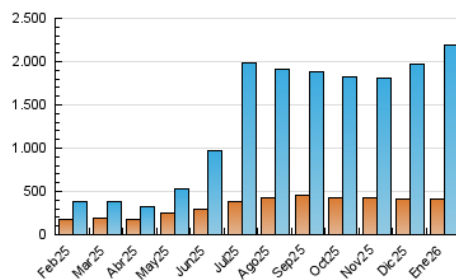


Páginas (x 1000)

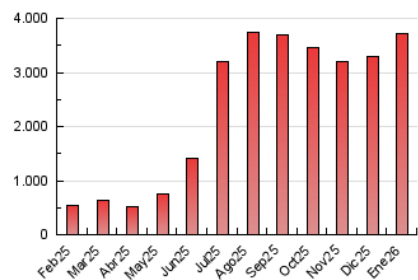


##### 4.3 Por meses

N. únicos / Visitas (x 1000)



Páginas (x 1000)



## 5. Observaciones

Este Medio Electrónico de Comunicación ha sido medido por la herramienta Google Analytics de Google (GA4).

## 6. Definiciones básicas (Para más información ver Normas Técnicas para el Control de los Medios Electrónicos de Comunicación)

### Página Vista:

Conjunto de ficheros enviado a un usuario como resultado de una petición del mismo recibida por el servidor. Cuando la página está formada por varios marcos (frames), el conjunto de los mismos tendrá, a efectos de cómputo, la consideración de una página unitaria.

### Visita:

Una secuencia ininterrumpida de páginas servidas a un usuario válido. Si dicho usuario no realiza peticiones de páginas en un periodo de tiempo (30 min) la siguiente petición constituirá el inicio de una nueva visita.

### Navegador Único:

Total de combinaciones únicas de una dirección IP y un identificador adicional. Los medios pueden utilizar cookies o el Identificador de Alta de registro.

### Duración Página Vista:

Tiempo acumulado en segundos de todas las páginas vistas (en visitas de dos o más páginas vistas), dividido por el número total de páginas vistas.

### Duración Visita:

Tiempo en segundos de todas las visitas de dos o más páginas vistas, dividido por el número total de visitas de dos o más páginas vistas.

### Tráfico nacional:

Audiencia/difusión correspondiente a España medida en base a los datos de las direcciones IP registradas por el sistema de medición.

## 7. Opinión

De OJDinteractiva, la división de INFORMACIÓN Y CONTROL DE PUBLICACIONES S.A.:

Hemos examinado la información facilitada por el editor del medio electrónico para el periodo que comprende la presente certificación.

Nuestro examen se ha realizado de acuerdo con las normas y procedimientos establecidos en las Normas Técnicas para el Control de los Medios Electrónicos de Comunicación.

En nuestra opinión, la presente acta presenta razonablemente la difusión/audiencia registrada por este medio electrónico.

### ADVERTENCIA:

El trabajo de OJDinteractiva, la división de INFORMACIÓN Y CONTROL DE PUBLICACIONES S.A (INTROL) se limita a la realización de pruebas para la revisión de los datos de recuento suministrados por el editor con la finalidad de expresar una opinión sobre la razonabilidad de dichos datos de acuerdo con las Normas Técnicas para el control de los MEC.

Por tanto, INTROL no acepta responsabilidad alguna por las inexactitudes o errores que puedan existir en los datos de recuento. Tampoco acepta ninguna responsabilidad por la falsedad en los datos de recuento recibidos del editor, ni por otros datos de medición que no están incluidos en el análisis.

Febrero - 2026

OJDinteractiva