



## INFORMACION Y CONTROL DE PUBLICACIONES, S.A.

Velázquez, 46, 1º Drcha - Tel. 91 435 00 32 Fax 91 435 96 05 - 28001 - MADRID  
 Entença, 218 Entr. 7 - Tel 93 439 24 18 Fax 93 419 25 34 - 08029 - BARCELONA

**Título:** ELMON.CAT - CAPGROS.COM  
**URL Primaria:** http://www.capgros.com  
**Editor:** Capgros Comunicació, S.L.  
**Domicilio:** C/San Benet, 16 - 18  
**Ciudad:** 08302 MATARÓ  
**Teléfono:** 93 790 45 46  
**Fax:**  
**E-mail:**  
**Clasificación:** Noticias e Información  
**Sub-Clasificación:** Noticias de interés especial

**Capgròs.com**  
 el diari digital de Mataró i el Maresme

### 1. Cifras totales y promedios (Nacional e Internacional)

MES - AÑO	NAVEGADORES UNICOS	VISITAS	PAGINAS
Enero - 2019	47.797	91.671	129.592
<b>PROMEDIO DIARIO</b>	<b>2.662</b>	<b>2.957</b>	<b>4.180</b>
<b>PROMEDIO LUNES-VIERNES</b>	3.120	3.475	4.882
<b>PROMEDIO SABADO-DOMINGO</b>	1.345	1.469	2.162
<b>PAGINAS / VISITAS</b>	1,41		
<b>DURACION MEDIA VISITAS</b>	0:00:49		
<b>DURACION MEDIA PAGINAS</b>	0:01:58		

### 2. Secciones (Nacional e Internacional)

	PAGINAS	%
<b>HOME</b>	22.264	17.18 %
<b>RESTO</b>	107.328	82.82 %

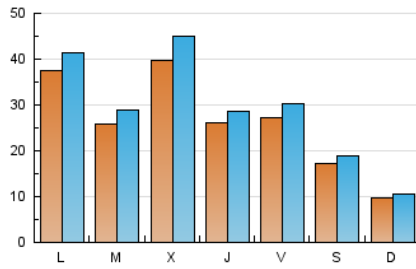
### 3. Por día del mes (Nacional e Internacional)

Día	N. únicos	Visitas	Páginas	Día	N. únicos	Visitas	Páginas	Día	N. únicos	Visitas	Páginas
1	978	1.071	1.479	11	4.075	4.509	6.024	21	2.311	2.537	3.742
2	2.683	3.054	4.299	12	2.120	2.290	3.258	22	2.986	3.307	4.635
3	2.180	2.423	3.690	13	1.075	1.169	1.713	23	9.318	10.781	14.260
4	1.882	2.148	3.594	14	9.089	9.847	12.105	24	2.441	2.731	4.045
5	1.703	1.872	2.674	15	3.992	4.351	6.045	25	2.123	2.330	3.386
6	874	962	1.441	16	3.210	3.547	5.028	26	1.504	1.632	2.372
7	2.221	2.536	3.975	17	2.672	2.917	4.158	27	849	944	1.532
8	2.125	2.362	3.667	18	2.828	3.127	4.485	28	1.407	1.607	2.664
9	2.670	2.928	4.177	19	1.578	1.728	2.531	29	2.843	3.328	4.891
10	2.871	3.144	4.275	20	1.053	1.156	1.776	30	2.004	2.227	3.312
								31	2.861	3.106	4.359

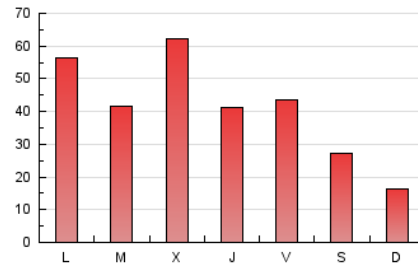
4. Gráficas (Nacional e Internacional)

4.1 Por día de la semana (promedio)

N. únicos / Visitas (x 100)

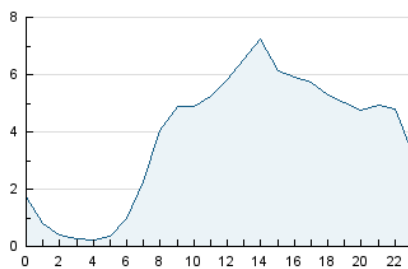


Páginas (x 100)

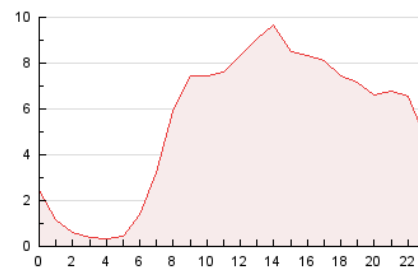


4.2 Por franja horaria (promedio)

Visitas (x 1000)

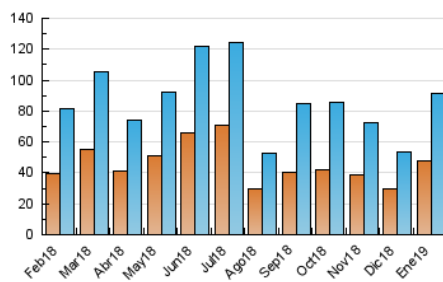


Páginas (x 1000)

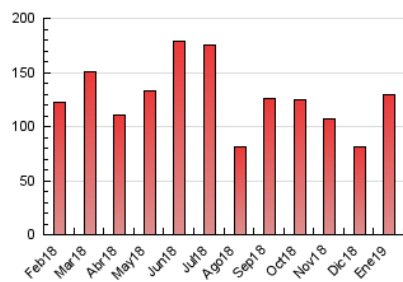


4.3 Por meses

N. únicos / Visitas (x 1000)



Páginas (x 1000)





## INFORMACION Y CONTROL DE PUBLICACIONES, S.A.

Velázquez, 46, 1º Drcha - Tel. 91 435 00 32 Fax 91 435 96 05 - 28001 - MADRID  
 Entença, 218 Entr. 7 - Tel 93 439 24 18 Fax 93 419 25 34 - 08029 - BARCELONA

### Anexo - Tráfico Nacional

**Título:** ELMON.CAT - CAPGROS.COM  
**URL Primaria:** http://www.capgros.com  
**Editor:** Capgros Comunicació, S.L.  
**Domicilio:** C/San Benet, 16 - 18  
**Ciudad:** 08302 MATARÓ  
**Teléfono:** 93 790 45 46  
**Fax:**  
**E-mail:**  
**Clasificación:** Noticias e Información  
**Sub-Clasificación:** Noticias de interés especial

**Capgròs.com**  
 el diari digital de Mataró i el Maresme

#### 1. Cifras totales y promedios (Nacional)

MES - AÑO	NAVEGADORES UNICOS	VISITAS	PAGINAS
Enero - 2019	45.808	88.886	125.857
<b>PROMEDIO DIARIO</b>	<b>2.579</b>	<b>2.867</b>	<b>4.060</b>
<b>PROMEDIO LUNES-VIERNES</b>	<b>3.028</b>	<b>3.374</b>	<b>4.747</b>
<b>PROMEDIO SABADO-DOMINGO</b>	<b>1.289</b>	<b>1.411</b>	<b>2.083</b>
<b>PAGINAS / VISITAS</b>	<b>1,42</b>		
<b>DURACION MEDIA VISITAS</b>	<b>0:00:49</b>		
<b>DURACION MEDIA PAGINAS</b>	<b>0:01:59</b>		

#### 2. Secciones (Nacional)

	PAGINAS	%
<b>HOME</b>	21.733	17.27 %
<b>RESTO</b>	104.124	82.73 %

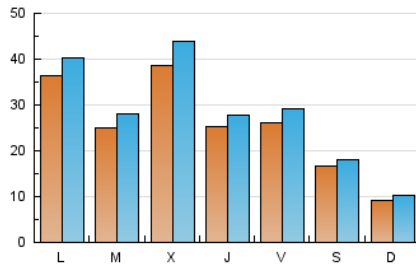
#### 3. Por día del mes (Nacional)

Día	N. únicos	Visitas	Páginas	Día	N. únicos	Visitas	Páginas	Día	N. únicos	Visitas	Páginas
1	944	1.035	1.425	11	3.927	4.352	5.830	21	2.191	2.415	3.596
2	2.621	2.987	4.211	12	1.994	2.157	3.073	22	2.905	3.221	4.515
3	2.124	2.358	3.582	13	1.041	1.134	1.659	23	9.047	10.477	13.850
4	1.812	2.065	3.436	14	8.881	9.627	11.851	24	2.340	2.621	3.902
5	1.655	1.821	2.609	15	3.857	4.207	5.861	25	2.006	2.203	3.240
6	834	921	1.382	16	3.129	3.462	4.900	26	1.454	1.578	2.303
7	2.154	2.461	3.879	17	2.594	2.831	4.022	27	820	914	1.496
8	2.066	2.298	3.585	18	2.744	3.039	4.361	28	1.360	1.555	2.582
9	2.611	2.859	4.087	19	1.526	1.672	2.458	29	2.782	3.261	4.787
10	2.790	3.055	4.172	20	991	1.090	1.687	30	1.959	2.179	3.255
								31	2.791	3.031	4.261

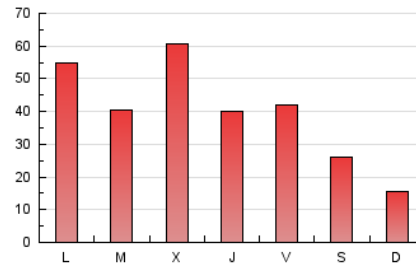
#### 4. Gráficas (Nacional)

##### 4.1 Por día de la semana (promedio)

N. únicos / Visitas (x 100)

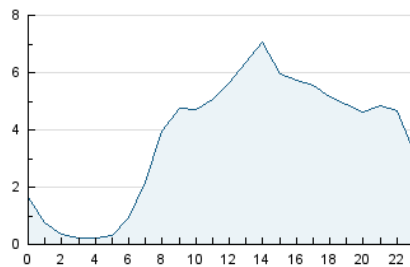


Páginas (x 100)

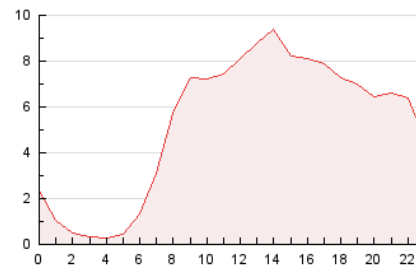


##### 4.2 Por franja horaria (promedio)

Visitas (x 1000)

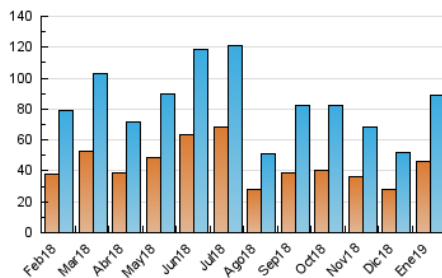


Páginas (x 1000)

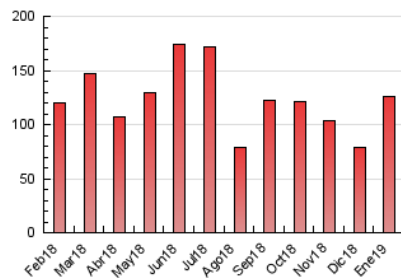


##### 4.3 Por meses

N. únicos / Visitas (x 1000)



Páginas (x 1000)



## 5. Observaciones

Este Medio Electrónico de Comunicación ha sido medido por la herramienta Google Analytics de Google

## 6. Definiciones básicas (Para más información ver Normas Técnicas para el Control de los Medios Electrónicos de Comunicación)

### Página Vista:

Conjunto de ficheros enviado a un usuario como resultado de una petición del mismo recibida por el servidor. Cuando la página está formada por varios marcos (frames), el conjunto de los mismos tendrá, a efectos de cómputo, la consideración de una página unitaria.

### Visita:

Una secuencia ininterrumpida de páginas servidas a un usuario válido. Si dicho usuario no realiza peticiones de páginas en un periodo de tiempo (30 min) la siguiente petición constituirá el inicio de una nueva visita.

### Navegador Único:

Total de combinaciones únicas de una dirección IP y un identificador adicional. Los medios pueden utilizar cookies o el Identificador de Alta de registro.

### Duración Página Vista:

Tiempo acumulado en segundos de todas las páginas vistas (en visitas de dos o más páginas vistas), dividido por el número total de páginas vistas.

### Duración Visita:

Tiempo en segundos de todas las visitas de dos o más páginas vistas, dividido por el número total de visitas de dos o más páginas vistas.

### Tráfico nacional:

Audiencia/difusión correspondiente a España medida en base a los datos de las direcciones IP registradas por el sistema de medición.

## 7. Opinión

De OJDinteractiva, la división de INFORMACIÓN Y CONTROL DE PUBLICACIONES S.A.:

Hemos examinado la información facilitada por el editor del medio electrónico para el periodo que comprende la presente certificación.

Nuestro examen se ha realizado de acuerdo con las normas y procedimientos establecidos en las Normas Técnicas para el Control de los Medios Electrónicos de Comunicación.

En nuestra opinión, la presente certificación presenta razonablemente la difusión/audiencia registrada por este canal.

### ADVERTENCIA:

El trabajo de OJDinteractiva, la división de INFORMACIÓN Y CONTROL DE PUBLICACIONES S.A (INTROL) se limita a la realización de pruebas para la revisión de los datos de recuento suministrados por el editor con la finalidad de expresar una opinión sobre la razonabilidad de dichos datos de acuerdo con las Normas Técnicas para el control de los MEC.

Por tanto, INTROL no acepta responsabilidad alguna por las inexactitudes o errores que puedan existir en los datos de recuento. Tampoco acepta ninguna responsabilidad por la falsedad en los datos de recuento recibidos del editor, ni por otros datos de medición que no están incluidos en el análisis.

Febrero - 2019

OJDinteractiva