



## INFORMACION Y CONTROL DE PUBLICACIONES, S.A.

Velázquez, 46, 1º Drcha - Tel. 91 435 00 32 Fax 91 435 96 05 - 28001 - MADRID  
 Entença, 218 Entr. 7 - Tel 93 439 24 18 Fax 93 419 25 34 - 08029 - BARCELONA

**Título:** ELMON.CAT - CAPGROS.COM  
**URL Primaria:** http://www.capgros.com  
**Editor:** Capgros Comunicació, S.L.  
**Domicilio:** C/San Benet, 16 - 18  
**Ciudad:** 08302 MATARÓ  
**Teléfono:** 93 790 45 46  
**Fax:**  
**E-mail:**  
**Clasificación:** Noticias e Información  
**Sub-Clasificación:** Noticias de interés especial

**Capgròs.com**  
 el diari digital de Mataró i el Maresme

### 1. Cifras totales y promedios (Nacional e Internacional)

MES - AÑO	NAVEGADORES UNICOS	VISITAS	PAGINAS
Enero - 2018	55.429	103.147	143.967
<b>PROMEDIO DIARIO</b>	<b>3.019</b>	<b>3.327</b>	<b>4.644</b>
<b>PROMEDIO LUNES-VIERNES</b>	3.605	3.980	5.545
<b>PROMEDIO SABADO-DOMINGO</b>	1.335	1.451	2.054
<b>PAGINAS / VISITAS</b>	1,40		
<b>DURACION MEDIA VISITAS</b>	0:00:47		
<b>DURACION MEDIA PAGINAS</b>	0:01:58		

### 2. Secciones (Nacional e Internacional)

	PAGINAS	%
<b>HOME</b>	21.882	15.20 %
<b>RESTO</b>	122.085	84.80 %

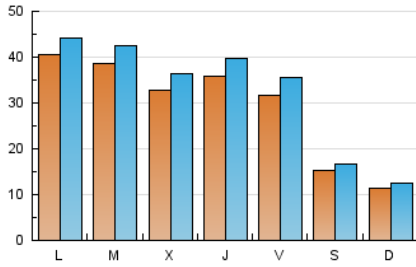
### 3. Por día del mes (Nacional e Internacional)

Día	N. únicos	Visitas	Páginas	Día	N. únicos	Visitas	Páginas	Día	N. únicos	Visitas	Páginas
1	769	858	1.363	11	7.102	7.683	9.985	21	843	937	1.455
2	2.644	3.070	4.523	12	3.870	4.241	5.984	22	1.715	1.951	3.014
3	2.610	2.919	4.477	13	1.938	2.104	2.895	23	2.382	2.643	3.910
4	2.850	3.230	4.861	14	1.032	1.124	1.664	24	2.722	2.966	4.420
5	1.732	1.941	2.989	15	1.167	1.332	2.298	25	2.369	2.694	4.338
6	1.195	1.303	1.852	16	1.612	1.806	2.594	26	3.506	3.934	5.594
7	742	823	1.401	17	1.803	2.053	3.025	27	1.629	1.762	2.468
8	6.109	6.693	8.759	18	2.011	2.227	3.508	28	1.944	2.073	2.650
9	7.764	8.517	11.107	19	3.591	4.062	5.750	29	10.530	11.207	13.675
10	6.201	6.940	9.158	20	1.354	1.478	2.048	30	4.868	5.227	7.263
								31	2.983	3.349	4.939

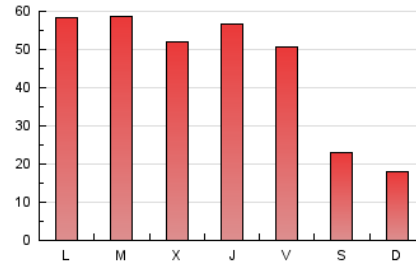
#### 4. Gráficas (Nacional e Internacional)

##### 4.1 Por día de la semana (promedio)

N. únicos / Visitas (x 100)

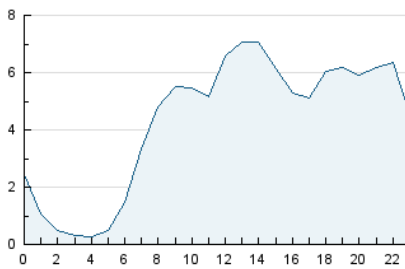


Páginas (x 100)

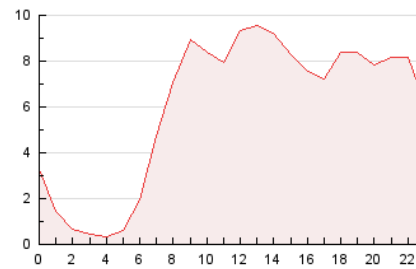


##### 4.2 Por franja horaria (promedio)

Visitas (x 1000)

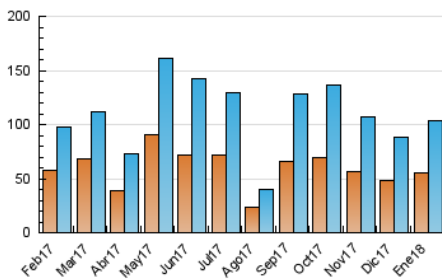


Páginas (x 1000)

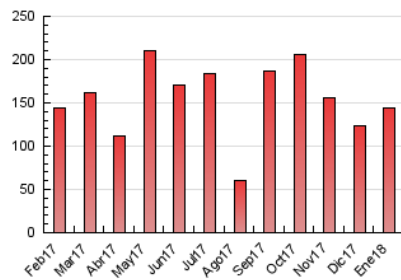


##### 4.3 Por meses

N. únicos / Visitas (x 1000)



Páginas (x 1000)





## INFORMACION Y CONTROL DE PUBLICACIONES, S.A.

Velázquez, 46, 1º Drcha - Tel. 91 435 00 32 Fax 91 435 96 05 - 28001 - MADRID  
Entença, 218 Entr. 7 - Tel 93 439 24 18 Fax 93 419 25 34 - 08029 - BARCELONA

### Anexo - Tráfico Nacional

**Título:** ELMON.CAT - CAPGROS.COM  
**URL Primaria:** http://www.capgros.com  
**Editor:** Capgros Comunicació, S.L.  
**Domicilio:** C/San Benet, 16 - 18  
**Ciudad:** 08302 MATARÓ  
**Teléfono:** 93 790 45 46  
**Fax:**  
**E-mail:**  
**Clasificación:** Noticias e Información  
**Sub-Clasificación:** Noticias de interés especial

**Capgròs.com**  
el diari digital de Mataró i el Maresme

#### 1. Cifras totales y promedios (Nacional)

MES - AÑO	NAVEGADORES UNICOS	VISITAS	PAGINAS
Enero - 2018	53.319	100.371	140.280
<b>PROMEDIO DIARIO</b>	<b>2.933</b>	<b>3.238</b>	<b>4.525</b>
<b>PROMEDIO LUNES-VIERNES</b>	<b>3.506</b>	<b>3.877</b>	<b>5.411</b>
<b>PROMEDIO SABADO-DOMINGO</b>	<b>1.285</b>	<b>1.399</b>	<b>1.979</b>
<b>PAGINAS / VISITAS</b>	<b>1,40</b>		
<b>DURACION MEDIA VISITAS</b>		<b>0:00:47</b>	
<b>DURACION MEDIA PAGINAS</b>		<b>0:01:58</b>	

#### 2. Secciones (Nacional)

	PAGINAS	%
<b>HOME</b>	21.463	15.30 %
<b>RESTO</b>	118.817	84.70 %

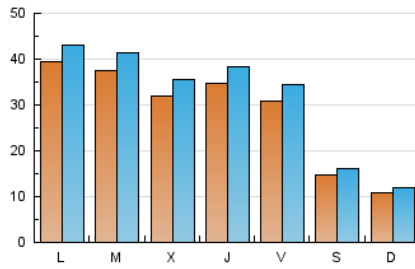
#### 3. Por día del mes (Nacional)

Día	N. únicos	Visitas	Páginas	Día	N. únicos	Visitas	Páginas	Día	N. únicos	Visitas	Páginas
1	732	818	1.277	11	6.845	7.418	9.660	21	813	906	1.407
2	2.581	3.007	4.409	12	3.733	4.097	5.817	22	1.674	1.907	2.952
3	2.540	2.843	4.346	13	1.872	2.034	2.808	23	2.331	2.590	3.812
4	2.777	3.154	4.761	14	985	1.073	1.558	24	2.664	2.907	4.338
5	1.685	1.894	2.930	15	1.118	1.280	2.220	25	2.309	2.631	4.255
6	1.155	1.258	1.799	16	1.565	1.755	2.539	26	3.421	3.848	5.475
7	722	801	1.338	17	1.756	2.003	2.954	27	1.575	1.707	2.402
8	6.002	6.582	8.634	18	1.961	2.175	3.442	28	1.852	1.981	2.543
9	7.565	8.308	10.847	19	3.506	3.968	5.625	29	10.219	10.888	13.308
10	6.061	6.791	8.994	20	1.306	1.430	1.975	30	4.684	5.038	7.016
								31	2.916	3.279	4.839

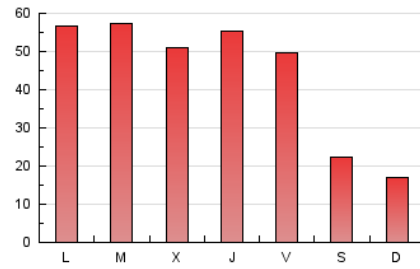
#### 4. Gráficas (Nacional)

##### 4.1 Por día de la semana (promedio)

N. únicos / Visitas (x 100)

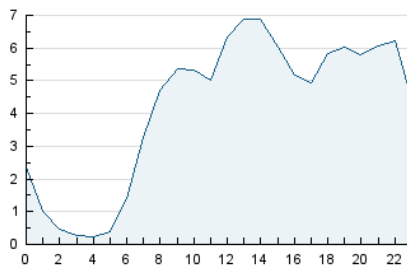


Páginas (x 100)

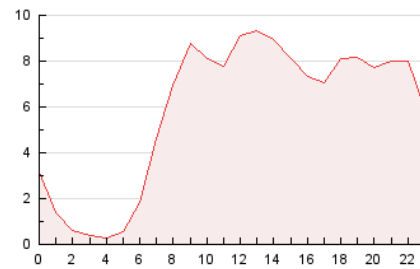


##### 4.2 Por franja horaria (promedio)

Visitas (x 1000)

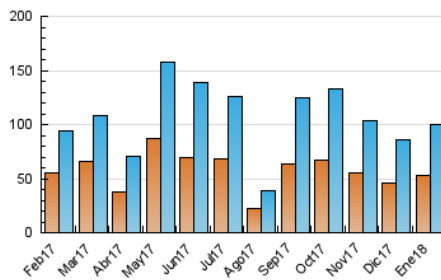


Páginas (x 1000)

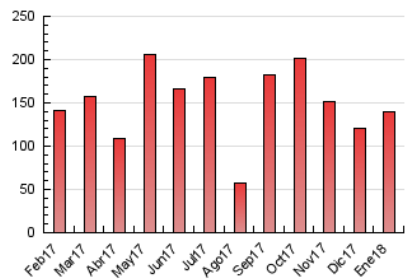


##### 4.3 Por meses

N. únicos / Visitas (x 1000)



Páginas (x 1000)



## 5. Observaciones

Este Medio Electrónico de Comunicación ha sido medido por la herramienta Google Analytics de Google

## 6. Definiciones básicas (Para más información ver Normas Técnicas para el Control de los Medios Electrónicos de Comunicación)

### Página Vista:

Conjunto de ficheros enviado a un usuario como resultado de una petición del mismo recibida por el servidor. Cuando la página está formada por varios marcos (frames), el conjunto de los mismos tendrá, a efectos de cómputo, la consideración de una página unitaria.

### Visita:

Una secuencia ininterrumpida de páginas servidas a un usuario válido. Si dicho usuario no realiza peticiones de páginas en un periodo de tiempo (30 min) la siguiente petición constituirá el inicio de una nueva visita.

### Navegador Único:

Total de combinaciones únicas de una dirección IP y un identificador adicional. Los medios pueden utilizar cookies o el Identificador de Alta de registro.

### Duración Página Vista:

Tiempo acumulado en segundos de todas las páginas vistas (en visitas de dos o más páginas vistas), dividido por el número total de páginas vistas.

### Duración Visita:

Tiempo en segundos de todas las visitas de dos o más páginas vistas, dividido por el número total de visitas de dos o más páginas vistas.

### Tráfico nacional:

Audiencia/difusión correspondiente a España medida en base a los datos de las direcciones IP registradas por el sistema de medición.

## 7. Opinión

De OJDinteractiva, la división de INFORMACIÓN Y CONTROL DE PUBLICACIONES S.A.:

Hemos examinado la información facilitada por el editor del medio electrónico para el periodo que comprende la presente certificación.

Nuestro examen se ha realizado de acuerdo con las normas y procedimientos establecidos en las Normas Técnicas para el Control de los Medios Electrónicos de Comunicación.

En nuestra opinión, la presente certificación presenta razonablemente la difusión/audiencia registrada por este canal.

### ADVERTENCIA:

El trabajo de OJDinteractiva, la división de INFORMACIÓN Y CONTROL DE PUBLICACIONES S.A (INTROL) se limita a la realización de pruebas para la revisión de los datos de recuento suministrados por el editor con la finalidad de expresar una opinión sobre la razonabilidad de dichos datos de acuerdo con las Normas Técnicas para el control de los MEC.

Por tanto, INTROL no acepta responsabilidad alguna por las inexactitudes o errores que puedan existir en los datos de recuento. Tampoco acepta ninguna responsabilidad por la falsedad en los datos de recuento recibidos del editor, ni por otros datos de medición que no están incluidos en el análisis.

Febrero - 2018

OJDinteractiva