



## INFORMACION Y CONTROL DE PUBLICACIONES, S.A.

Velázquez, 46, 1ª Drcha - Tel. 91 435 00 32 Fax 91 435 96 05 - 28001 - MADRID  
Av. Diagonal 497, 5a planta - Tel 93 439 24 18 Fax 93 419 25 34 - 08029 - BARCELONA

**Título:** THEOBJECTIVE.COM  
**URL Primaria:** https://theobjective.com  
**Editor:** The Objective Media, S.L.  
**Domicilio:** Calle Villanueva 13, Bj. Izda  
**Ciudad:** 28001 MADRID  
**Teléfono:** 917 523 201  
**Fax:**  
**E-mail:**  
**Clasificación:** Noticias e Información  
**Sub-Clasificación:** Noticias globales y actualidad

# THEOBJECTIVE

### 1. Cifras totales y promedios (Nacional e Internacional)

MES - AÑO	NAVEGADORES UNICOS	VISITAS	PAGINAS
Mayo - 2026	4.602.626	16.992.863	30.348.050
<b>PROMEDIO DIARIO</b>	<b>377.065</b>	<b>540.251</b>	<b>978.969</b>
<b>PROMEDIO LUNES-VIERNES</b>	389.245	560.783	1.022.747
<b>PROMEDIO SABADO-DOMINGO</b>	351.488	497.134	887.037
<b>PAGINAS / VISITAS</b>	1,81		
<b>DURACION MEDIA VISITAS</b>	0:04:52		
<b>TIEMPO INTERACCIÓN MEDIO</b>	0:06:31		

### 2. Secciones (Nacional e Internacional)

	PAGINAS	%
<b>HOME</b>	12.228.131	40.29 %
<b>RESTO</b>	18.119.919	59.71 %

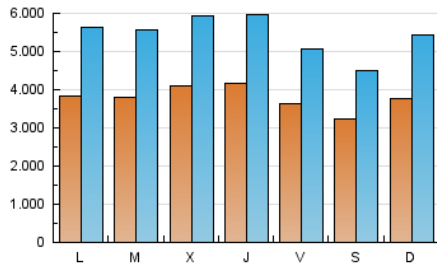
### 3. Por día del mes (Nacional e Internacional)

Día	N. únicos	Visitas	Páginas	Día	N. únicos	Visitas	Páginas	Día	N. únicos	Visitas	Páginas
<b>1</b>	296.390	393.922	700.313	<b>11</b>	287.797	410.102	766.804	<b>21</b>	384.748	581.907	1.118.368
<b>2</b>	299.934	403.182	703.821	<b>12</b>	287.924	415.172	803.607	<b>22</b>	402.869	599.344	1.146.903
<b>3</b>	408.800	543.161	968.848	<b>13</b>	286.622	409.370	803.449	<b>23</b>	376.452	547.124	1.024.885
<b>4</b>	385.935	560.967	1.046.538	<b>14</b>	282.249	397.921	788.055	<b>24</b>	425.192	618.708	1.098.938
<b>5</b>	356.935	518.224	899.154	<b>15</b>	331.355	426.711	780.664	<b>25</b>	506.439	782.507	1.383.815
<b>6</b>	380.724	524.075	984.973	<b>16</b>	287.666	389.422	686.529	<b>26</b>	464.888	683.459	1.249.634
<b>7</b>	316.132	459.657	877.796	<b>17</b>	392.695	616.818	1.090.478	<b>27</b>	575.547	850.171	1.474.874
<b>8</b>	318.350	447.256	832.987	<b>18</b>	352.432	495.051	832.647	<b>28</b>	690.188	941.470	1.580.134
<b>9</b>	273.223	392.482	669.464	<b>19</b>	407.012	616.267	1.164.977	<b>29</b>	468.954	672.301	1.123.308
<b>10</b>	274.533	392.198	734.841	<b>20</b>	390.654	590.582	1.118.679	<b>30</b>	386.235	524.611	929.688
								<b>31</b>	390.150	543.631	962.879

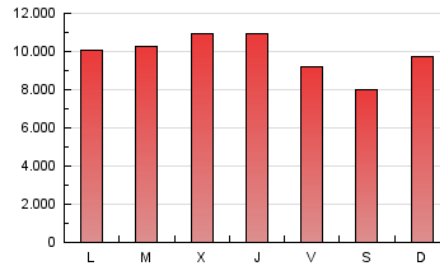
#### 4. Gráficas (Nacional e Internacional)

##### 4.1 Por día de la semana (promedio)

N. únicos / Visitas (x 100)

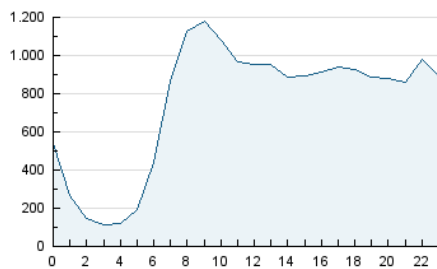


Páginas (x 100)

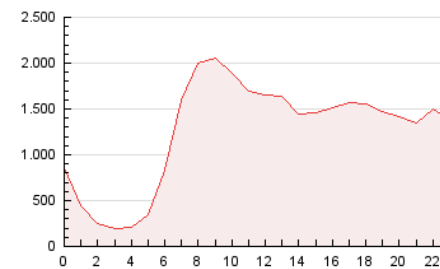


##### 4.2 Por franja horaria (promedio)

Visitas\_ (x 1000)

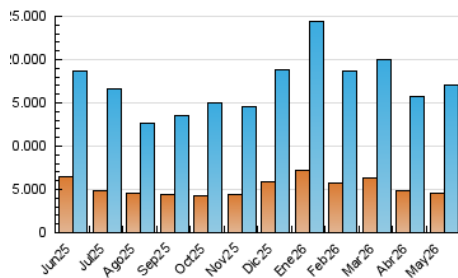


Páginas (x 1000)

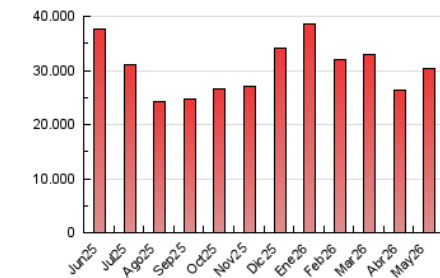


##### 4.3 Por meses

N. únicos / Visitas (x 1000)



Páginas (x 1000)





## INFORMACION Y CONTROL DE PUBLICACIONES, S.A.

Velázquez, 46, 1ª Drcha - Tel. 91 435 00 32 Fax 91 435 96 05 - 28001 - MADRID  
Av. Diagonal 497, 5a planta - Tel 93 439 24 18 Fax 93 419 25 34 - 08029 - BARCELONA

### Anexo - Tráfico Nacional

**Título:** THEOBJECTIVE.COM  
**URL Primaria:** https://theobjective.com  
**Editor:** The Objective Media, S.L.  
**Domicilio:** Calle Villanueva 13, Bj. Izda  
**Ciudad:** 28001 MADRID  
**Teléfono:** 917 523 201  
**Fax:**  
**E-mail:**  
**Clasificación:** Noticias e Información  
**Sub-Clasificación:** Noticias globales y actualidad

# THEOBJECTIVE

#### 1. Cifras totales y promedios (Nacional)

MES - AÑO	NAVEGADORES UNICOS	VISITAS	PAGINAS
Mayo - 2026	4.272.291	16.097.084	28.886.197
<b>PROMEDIO DIARIO</b>	<b>358.818</b>	<b>513.610</b>	<b>931.813</b>
<b>PROMEDIO LUNES-VIERNES</b>	370.251	533.207	972.624
<b>PROMEDIO SABADO-DOMINGO</b>	334.808	472.455	846.109
<b>PAGINAS / VISITAS</b>	1,81		
<b>DURACION MEDIA VISITAS</b>	0:04:50		
<b>TIEMPO INTERACCIÓN MEDIO</b>	0:06:42		

#### 2. Secciones (Nacional)

	PAGINAS	%
<b>HOME</b>	11.722.055	40.58 %
<b>RESTO</b>	17.164.142	59.42 %

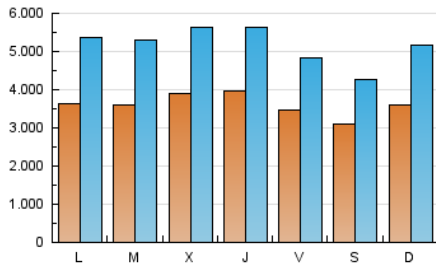
#### 3. Por día del mes (Nacional)

Día	N. únicos	Visitas	Páginas	Día	N. únicos	Visitas	Páginas	Día	N. únicos	Visitas	Páginas
<b>1</b>	280.702	376.859	665.088	<b>11</b>	273.748	390.688	729.412	<b>21</b>	365.324	549.378	1.061.874
<b>2</b>	285.327	386.724	671.398	<b>12</b>	273.023	395.440	764.345	<b>22</b>	384.578	570.863	1.090.683
<b>3</b>	391.992	521.527	929.479	<b>13</b>	272.052	388.357	760.403	<b>23</b>	357.738	520.543	974.304
<b>4</b>	367.873	540.083	997.609	<b>14</b>	268.847	378.983	749.748	<b>24</b>	403.449	582.569	1.045.449
<b>5</b>	338.563	492.152	857.945	<b>15</b>	316.403	406.593	744.096	<b>25</b>	482.572	748.849	1.316.304
<b>6</b>	364.275	504.047	941.735	<b>16</b>	270.559	368.445	651.107	<b>26</b>	440.986	650.137	1.183.990
<b>7</b>	302.048	437.726	837.764	<b>17</b>	374.188	587.324	1.039.935	<b>27</b>	548.477	802.596	1.402.112
<b>8</b>	305.158	425.569	794.247	<b>18</b>	333.634	464.637	791.237	<b>28</b>	654.842	890.448	1.501.820
<b>9</b>	260.849	372.398	640.087	<b>19</b>	386.939	584.860	1.107.446	<b>29</b>	443.922	640.152	1.067.908
<b>10</b>	261.911	375.379	702.644	<b>20</b>	371.306	558.935	1.059.343	<b>30</b>	368.739	493.252	887.190
								<b>31</b>	373.332	516.392	919.495

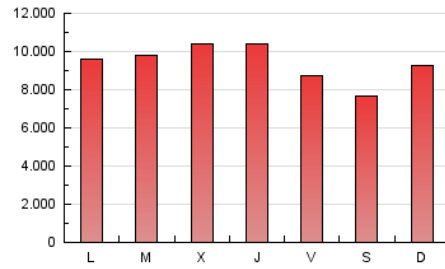
#### 4. Gráficas (Nacional)

##### 4.1 Por día de la semana (promedio)

N. únicos / Visitas (x 100)

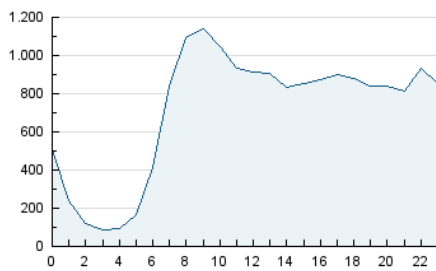


Páginas (x 100)

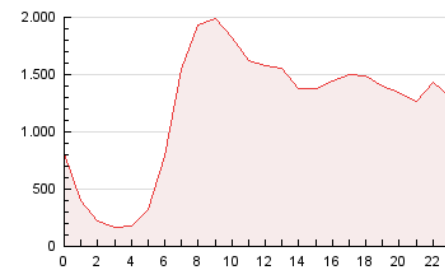


##### 4.2 Por franja horaria (promedio)

Visitas\_ (x 1000)

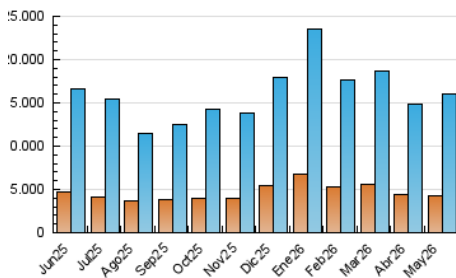


Páginas (x 1000)

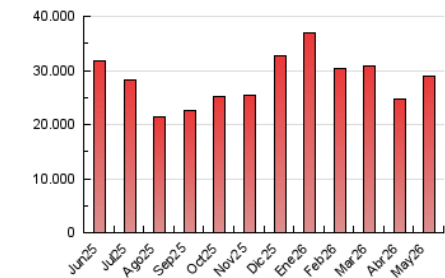


##### 4.3 Por meses

N. únicos / Visitas (x 1000)



Páginas (x 1000)



## 5. Observaciones

Este Medio Electrónico de Comunicación ha sido medido por la herramienta Google Analytics de Google (GA4).

## 6. Definiciones básicas (Para más información ver Normas Técnicas para el Control de los Medios Electrónicos de Comunicación)

### Página Vista:

Conjunto de ficheros enviado a un usuario como resultado de una petición del mismo recibida por el servidor. Cuando la página está formada por varios marcos (frames), el conjunto de los mismos tendrá, a efectos de cómputo, la consideración de una página unitaria.

### Visita:

Una secuencia ininterrumpida de páginas servidas a un usuario válido. Si dicho usuario no realiza peticiones de páginas en un periodo de tiempo (30 min) la siguiente petición constituirá el inicio de una nueva visita.

### Navegador Único:

Total de combinaciones únicas de una dirección IP y un identificador adicional. Los medios pueden utilizar cookies o el Identificador de Alta de registro.

### Duración Página Vista:

Tiempo acumulado en segundos de todas las páginas vistas (en visitas de dos o más páginas vistas), dividido por el número total de páginas vistas.

### Duración Visita:

Tiempo en segundos de todas las visitas de dos o más páginas vistas, dividido por el número total de visitas de dos o más páginas vistas.

### Tráfico nacional:

Audiencia/difusión correspondiente a España medida en base a los datos de las direcciones IP registradas por el sistema de medición.

## 7. Opinión

De OJDinteractiva, la división de INFORMACIÓN Y CONTROL DE PUBLICACIONES S.A.:

Hemos examinado la información facilitada por el editor del medio electrónico para el periodo que comprende la presente certificación.

Nuestro examen se ha realizado de acuerdo con las normas y procedimientos establecidos en las Normas Técnicas para el Control de los Medios Electrónicos de Comunicación.

En nuestra opinión, la presente acta presenta razonablemente la difusión/audiencia registrada por este medio electrónico.

### ADVERTENCIA:

El trabajo de OJDinteractiva, la división de INFORMACIÓN Y CONTROL DE PUBLICACIONES S.A (INTROL) se limita a la realización de pruebas para la revisión de los datos de recuento suministrados por el editor con la finalidad de expresar una opinión sobre la razonabilidad de dichos datos de acuerdo con las Normas Técnicas para el control de los MEC.

Por tanto, INTROL no acepta responsabilidad alguna por las inexactitudes o errores que puedan existir en los datos de recuento. Tampoco acepta ninguna responsabilidad por la falsedad en los datos de recuento recibidos del editor, ni por otros datos de medición que no están incluidos en el análisis.

Junio - 2026

OJDinteractiva