



INFORMACION Y CONTROL DE PUBLICACIONES, S.A.

Velázquez, 46, 1ª Drcha - Tel. 91 435 00 32 Fax 91 435 96 05 - 28001 - MADRID
Av. Diagonal 497, 5a planta - Tel 93 439 24 18 Fax 93 419 25 34 - 08029 - BARCELONA

Título: DIARIODECASTILLAYLEON.ES
URL Primaria: https://diariodecastillayleon.es
Editor: Multiprensa de Castilla y León, S.L.
Domicilio: C/ Manuel Canesi Acevedo, 1
Ciudad: 47016 Valladolid
Teléfono: -
Fax: -
E-mail: -
Clasificación: Noticias e Información
Sub-Clasificación: Noticias globales y actualidad

DIARIO DE CASTILLA Y LEÓN

1. Cifras totales y promedios (Nacional e Internacional)

MES - AÑO	NAVEGADORES UNICOS	VISITAS	PAGINAS
Noviembre - 2025	158.189	203.855	411.654
PROMEDIO DIARIO	5.909	6.674	13.722
PROMEDIO LUNES-VIERNES	4.550	5.164	11.945
PROMEDIO SABADO-DOMINGO	8.628	9.693	17.275
PAGINAS / VISITAS	2,06		
DURACION MEDIA VISITAS	0:01:49		
TIEMPO INTERACCIÓN MEDIO	0:00:46		

2. Secciones (Nacional e Internacional)

	PAGINAS	%
HOME	22.674	5.51 %
RESTO	388.980	94.49 %

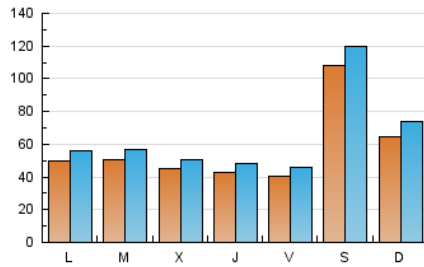
3. Por día del mes (Nacional e Internacional)

Día	N. únicos	Visitas	Páginas	Día	N. únicos	Visitas	Páginas	Día	N. únicos	Visitas	Páginas
1	39.028	42.835	58.681	11	5.276	5.945	11.253	21	4.089	4.809	13.188
2	11.749	13.317	20.571	12	4.222	4.850	9.896	22	4.363	4.917	13.063
3	6.593	7.597	14.085	13	4.318	4.959	10.229	23	4.875	5.737	17.225
4	7.145	8.180	18.049	14	5.259	5.929	13.073	24	4.056	4.610	11.629
5	5.919	6.364	12.623	15	4.490	5.163	9.763	25	3.789	4.271	8.973
6	4.445	4.779	10.934	16	4.393	4.996	10.286	26	3.794	4.351	10.032
7	3.220	3.675	10.267	17	4.220	4.829	9.002	27	4.041	4.658	9.698
8	3.316	3.770	8.217	18	3.861	4.393	9.442	28	3.512	4.016	10.045
9	3.906	4.432	9.659	19	4.128	4.725	10.727	29	2.956	3.336	9.655
10	4.900	5.460	9.939	20	4.216	4.889	25.817	30	7.201	8.430	15.633

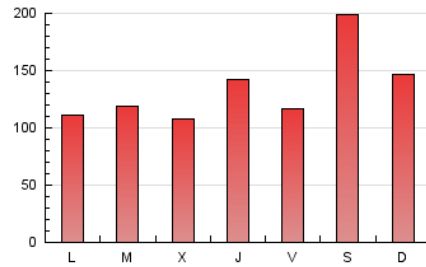
4. Gráficas (Nacional e Internacional)

4.1 Por día de la semana (promedio)

N. únicos / Visitas (x 100)

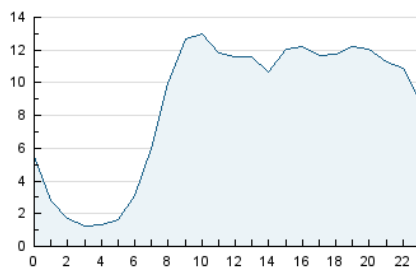


Páginas (x 100)

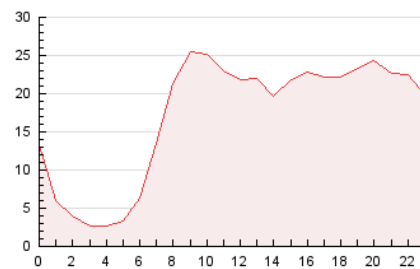


4.2 Por franja horaria (promedio)

Visitas_ (x 1000)

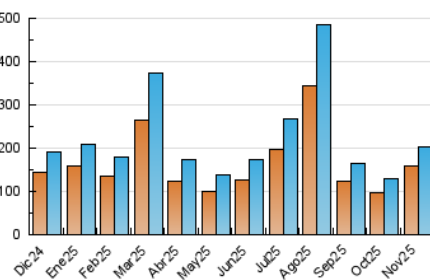


Páginas (x 1000)

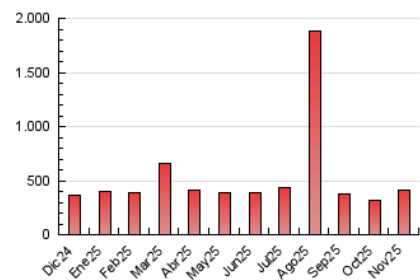


4.3 Por meses

N. únicos / Visitas (x 1000)



Páginas (x 1000)





INFORMACION Y CONTROL DE PUBLICACIONES, S.A.

Velázquez, 46, 1ª Drcha - Tel. 91 435 00 32 Fax 91 435 96 05 - 28001 - MADRID
 Av. Diagonal 497, 5a planta - Tel 93 439 24 18 Fax 93 419 25 34 - 08029 - BARCELONA

Anexo - Tráfico Nacional

Título: DIARIODECASTILLAYLEON.ES
URL Primaria: https://diariodecastillayleon.es
Editor: Multiprensa de Castilla y León, S.L.
Domicilio: C/ Manuel Canesi Acevedo, 1
Ciudad: 47016 Valladolid
Teléfono: -
Fax: -
E-mail: -
Clasificación: Noticias e Información
Sub-Clasificación: Noticias globales y actualidad

DIARIO DE CASTILLA Y LEÓN

1. Cifras totales y promedios (Nacional)

MES - AÑO	NAVEGADORES UNICOS	VISITAS	PAGINAS
Noviembre - 2025	145.820	189.095	388.319
PROMEDIO DIARIO	5.480	6.202	12.944
PROMEDIO LUNES-VIERNES	4.073	4.651	11.089
PROMEDIO SABADO-DOMINGO	8.294	9.304	16.654
PAGINAS / VISITAS	2,09		
DURACION MEDIA VISITAS	0:01:54		
TIEMPO INTERACCIÓN MEDIO	0:00:48		

2. Secciones (Nacional)

	PAGINAS	%
HOME	21.526	5.54 %
RESTO	366.793	94.46 %

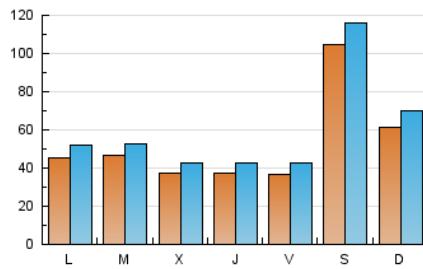
3. Por día del mes (Nacional)

Día	N. únicos	Visitas	Páginas	Día	N. únicos	Visitas	Páginas	Día	N. únicos	Visitas	Páginas
1	38.710	42.426	57.989	11	4.955	5.589	10.398	21	3.736	4.408	12.476
2	11.494	12.965	19.999	12	3.973	4.534	9.285	22	4.012	4.524	12.357
3	6.168	7.209	13.213	13	4.015	4.609	9.706	23	4.615	5.440	16.672
4	6.689	7.673	16.771	14	4.910	5.544	12.291	24	3.735	4.299	10.872
5	3.802	4.302	10.208	15	4.210	4.838	9.283	25	3.436	3.840	8.219
6	3.238	3.594	9.334	16	4.156	4.711	9.778	26	3.463	3.944	9.384
7	2.911	3.301	9.609	17	3.811	4.338	8.276	27	3.730	4.245	9.133
8	2.692	3.080	7.318	18	3.526	4.021	8.850	28	3.216	3.691	9.450
9	3.376	3.849	8.882	19	3.803	4.363	10.017	29	2.719	3.059	9.117
10	4.410	4.929	9.187	20	3.940	4.580	25.098	30	6.959	8.149	15.147

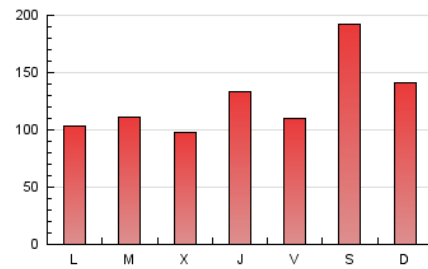
4. Gráficas (Nacional)

4.1 Por día de la semana (promedio)

N. únicos / Visitas (x 100)

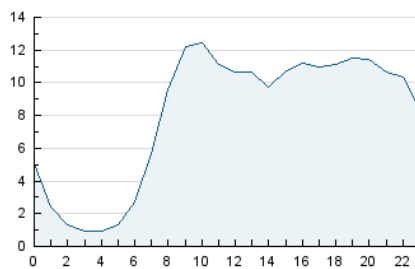


Páginas (x 100)

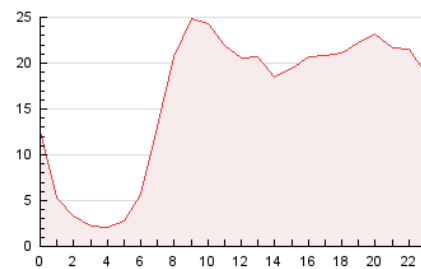


4.2 Por franja horaria (promedio)

Visitas_ (x 1000)

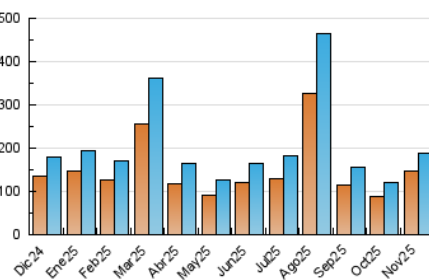


Páginas (x 1000)

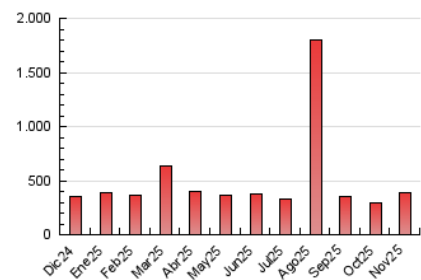


4.3 Por meses

N. únicos / Visitas (x 1000)



Páginas (x 1000)



5. Observaciones

Este Medio Electrónico de Comunicación ha sido medido por la herramienta Google Analytics de Google (GA4).

6. Definiciones básicas (Para más información ver Normas Técnicas para el Control de los Medios Electrónicos de Comunicación)

Página Vista:

Conjunto de ficheros enviado a un usuario como resultado de una petición del mismo recibida por el servidor. Cuando la página está formada por varios marcos (frames), el conjunto de los mismos tendrá, a efectos de cómputo, la consideración de una página unitaria.

Visita:

Una secuencia ininterrumpida de páginas servidas a un usuario válido. Si dicho usuario no realiza peticiones de páginas en un periodo de tiempo (30 min) la siguiente petición constituirá el inicio de una nueva visita.

Navegador Único:

Total de combinaciones únicas de una dirección IP y un identificador adicional. Los medios pueden utilizar cookies o el Identificador de Alta de registro.

Duración Página Vista:

Tiempo acumulado en segundos de todas las páginas vistas (en visitas de dos o más páginas vistas), dividido por el número total de páginas vistas.

Duración Visita:

Tiempo en segundos de todas las visitas de dos o más páginas vistas, dividido por el número total de visitas de dos o más páginas vistas.

Tráfico nacional:

Audiencia/difusión correspondiente a España medida en base a los datos de las direcciones IP registradas por el sistema de medición.

7. Opinión

De OJDinteractiva, la división de INFORMACIÓN Y CONTROL DE PUBLICACIONES S.A.:

Hemos examinado la información facilitada por el editor del medio electrónico para el periodo que comprende la presente certificación.

Nuestro examen se ha realizado de acuerdo con las normas y procedimientos establecidos en las Normas Técnicas para el Control de los Medios Electrónicos de Comunicación.

En nuestra opinión, la presente acta presenta razonablemente la difusión/audiencia registrada por este medio electrónico.

ADVERTENCIA:

El trabajo de OJDinteractiva, la división de INFORMACIÓN Y CONTROL DE PUBLICACIONES S.A (INTROL) se limita a la realización de pruebas para la revisión de los datos de recuento suministrados por el editor con la finalidad de expresar una opinión sobre la razonabilidad de dichos datos de acuerdo con las Normas Técnicas para el control de los MEC.

Por tanto, INTROL no acepta responsabilidad alguna por las inexactitudes o errores que puedan existir en los datos de recuento. Tampoco acepta ninguna responsabilidad por la falsedad en los datos de recuento recibidos del editor, ni por otros datos de medición que no están incluidos en el análisis.

Diciembre - 2025

OJDinteractiva