



## INFORMACION Y CONTROL DE PUBLICACIONES, S.A.

Velázquez, 46, 1ª Drcha - Tel. 91 435 00 32 Fax 91 435 96 05 - 28001 - MADRID  
Av. Diagonal 497, 5a planta - Tel 93 439 24 18 Fax 93 419 25 34 - 08029 - BARCELONA

**Título:** DIARIODECASTILLAYLEON.ES  
**URL Primaria:** https://diariodecastillayleon.es  
**Editor:** Multiprensa de Castilla y León, S.L.  
**Domicilio:** C/ Manuel Canesí Acevedo, 1  
**Ciudad:** 47016 Valladolid  
**Teléfono:** -  
**Fax:** -  
**E-mail:**  
**Clasificación:** Noticias e Información  
**Sub-Clasificación:** Noticias globales y actualidad

### DIARIO DE CASTILLA Y LEÓN

#### 1. Cifras totales y promedios (Nacional e Internacional)

MES - AÑO	NAVEGADORES UNICOS	VISITAS	PAGINAS
Junio - 2026	87.049	121.085	264.052
<b>PROMEDIO DIARIO</b>	<b>3.557</b>	<b>4.118</b>	<b>8.802</b>
<b>PROMEDIO LUNES-VIERNES</b>	3.680	4.275	9.362
<b>PROMEDIO SABADO-DOMINGO</b>	3.218	3.687	7.261
<b>PAGINAS / VISITAS</b>	2,14		
<b>DURACION MEDIA VISITAS</b>	0:02:50		
<b>TIEMPO INTERACCIÓN MEDIO</b>	0:00:56		

#### 2. Secciones (Nacional e Internacional)

	PAGINAS	%
<b>HOME</b>	32.376	12.26 %
<b>RESTO</b>	231.677	87.74 %

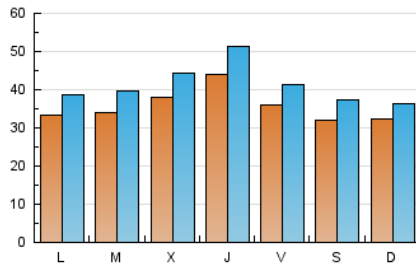
#### 3. Por día del mes (Nacional e Internacional)

Día	N. únicos	Visitas	Páginas	Día	N. únicos	Visitas	Páginas	Día	N. únicos	Visitas	Páginas
1	3.849	4.485	7.911	11	6.121	7.140	12.544	21	2.824	3.048	6.839
2	2.899	3.341	6.192	12	4.730	5.610	11.037	22	3.052	3.489	8.424
3	3.477	4.210	8.531	13	3.743	4.605	8.398	23	4.189	4.948	10.929
4	4.492	5.194	9.484	14	3.144	3.622	6.980	24	3.997	4.745	10.113
5	3.098	3.499	6.052	15	3.210	3.682	8.541	25	3.700	4.304	19.660
6	3.694	4.253	7.160	16	3.250	3.696	9.597	26	3.494	3.976	10.106
7	4.538	5.132	9.076	17	4.019	4.435	10.202	27	2.515	2.819	6.711
8	3.613	4.248	8.523	18	3.351	3.893	7.792	28	2.432	2.752	6.626
9	3.722	4.452	8.907	19	3.070	3.511	6.827	29	2.937	3.433	6.983
10	3.730	4.379	9.359	20	2.850	3.264	6.294	30	2.957	3.388	8.255

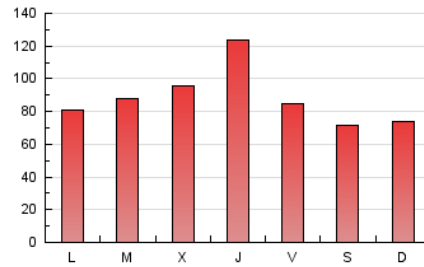
#### 4. Gráficas (Nacional e Internacional)

##### 4.1 Por día de la semana (promedio)

N. únicos / Visitas (x 100)



Páginas (x 100)

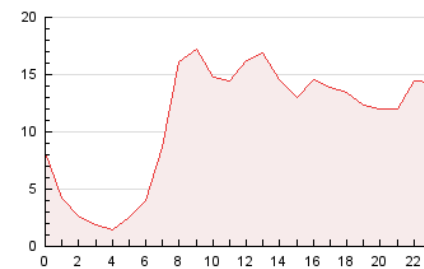


##### 4.2 Por franja horaria (promedio)

Visitas\_ (x 1000)

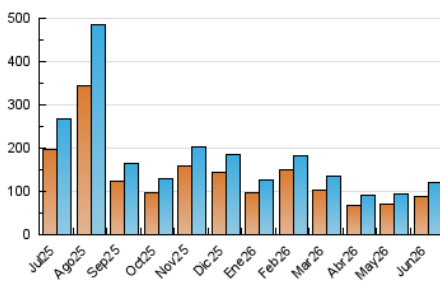


Páginas (x 1000)

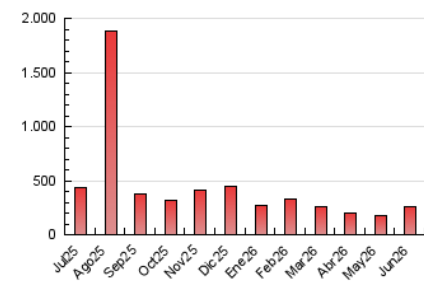


##### 4.3 Por meses

N. únicos / Visitas (x 1000)



Páginas (x 1000)





## INFORMACION Y CONTROL DE PUBLICACIONES, S.A.

Velázquez, 46, 1ª Drcha - Tel. 91 435 00 32 Fax 91 435 96 05 - 28001 - MADRID  
Av. Diagonal 497, 5a planta - Tel 93 439 24 18 Fax 93 419 25 34 - 08029 - BARCELONA

### Anexo - Tráfico Nacional

**Título:** DIARIODECASTILLAYLEON.ES  
**URL Primaria:** https://diariodecastillayleon.es  
**Editor:** Multiprensa de Castilla y León, S.L.  
**Domicilio:** C/ Manuel Canesi Acevedo, 1  
**Ciudad:** 47016 Valladolid  
**Teléfono:** -  
**Fax:** -  
**E-mail:** -  
**Clasificación:** Noticias e Información  
**Sub-Clasificación:** Noticias globales y actualidad

### DIARIO DE CASTILLA Y LEÓN

#### 1. Cifras totales y promedios (Nacional)

MES - AÑO	NAVEGADORES UNICOS	VISITAS	PAGINAS
Junio - 2026	73.669	106.847	240.985
<b>PROMEDIO DIARIO</b>	<b>3.088</b>	<b>3.622</b>	<b>8.033</b>
<b>PROMEDIO LUNES-VIERNES</b>	3.180	3.744	8.549
<b>PROMEDIO SABADO-DOMINGO</b>	2.834	3.287	6.613
<b>PAGINAS / VISITAS</b>	2,22		
<b>DURACION MEDIA VISITAS</b>	0:03:08		
<b>TIEMPO INTERACCIÓN MEDIO</b>	0:01:03		

#### 2. Secciones (Nacional)

	PAGINAS	%
<b>HOME</b>	31.226	12.96 %
<b>RESTO</b>	209.760	87.04 %

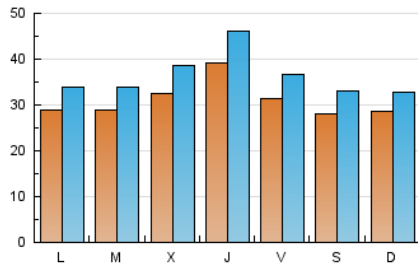
#### 3. Por día del mes (Nacional)

Día	N. únicos	Visitas	Páginas	Día	N. únicos	Visitas	Páginas	Día	N. únicos	Visitas	Páginas
1	3.243	3.818	7.110	11	5.644	6.596	11.743	21	2.301	2.597	6.094
2	2.437	2.849	5.451	12	4.409	5.237	10.365	22	2.529	2.967	7.483
3	3.087	3.788	7.873	13	3.481	4.314	7.918	23	3.624	4.336	9.995
4	4.099	4.806	8.766	14	2.881	3.315	6.452	24	3.373	4.107	9.235
5	2.709	3.086	5.469	15	2.891	3.345	7.996	25	3.304	3.900	18.814
6	3.320	3.874	6.510	16	2.533	2.914	8.570	26	2.978	3.427	9.145
7	4.181	4.745	8.485	17	3.205	3.598	8.909	27	2.131	2.406	6.092
8	3.258	3.834	7.818	18	2.587	3.119	6.707	28	2.132	2.428	5.983
9	3.289	3.991	8.123	19	2.420	2.900	5.983	29	2.511	2.953	6.391
10	3.319	3.902	8.590	20	2.247	2.616	5.367	30	2.514	2.902	7.549

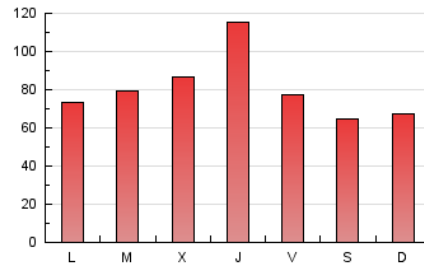
#### 4. Gráficas (Nacional)

##### 4.1 Por día de la semana (promedio)

N. únicos / Visitas (x 100)

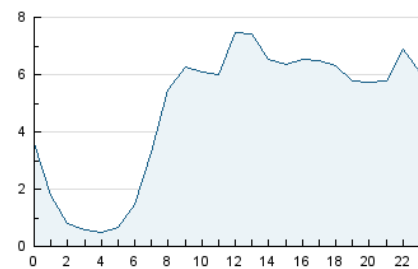


Páginas (x 100)

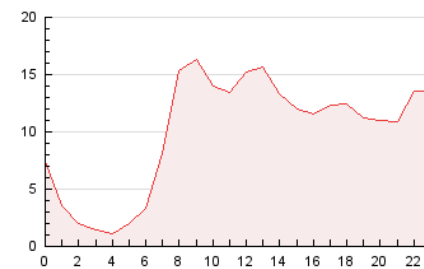


##### 4.2 Por franja horaria (promedio)

Visitas\_ (x 1000)

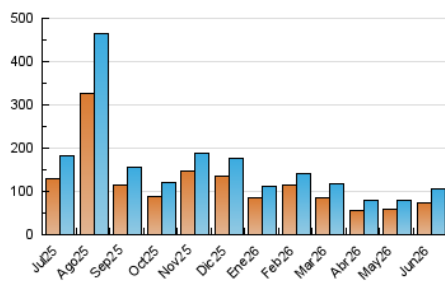


Páginas (x 1000)

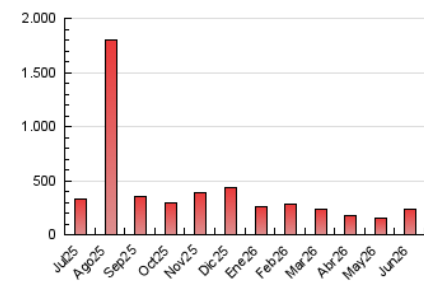


##### 4.3 Por meses

N. únicos / Visitas (x 1000)



Páginas (x 1000)



## 5. Observaciones

Este Medio Electrónico de Comunicación ha sido medido por la herramienta Google Analytics de Google (GA4).

## 6. Definiciones básicas (Para más información ver Normas Técnicas para el Control de los Medios Electrónicos de Comunicación)

### Página Vista:

Conjunto de ficheros enviado a un usuario como resultado de una petición del mismo recibida por el servidor. Cuando la página está formada por varios marcos (frames), el conjunto de los mismos tendrá, a efectos de cómputo, la consideración de una página unitaria.

### Visita:

Una secuencia ininterrumpida de páginas servidas a un usuario válido. Si dicho usuario no realiza peticiones de páginas en un periodo de tiempo (30 min) la siguiente petición constituirá el inicio de una nueva visita.

### Navegador Único:

Total de combinaciones únicas de una dirección IP y un identificador adicional. Los medios pueden utilizar cookies o el Identificador de Alta de registro.

### Duración Página Vista:

Tiempo acumulado en segundos de todas las páginas vistas (en visitas de dos o más páginas vistas), dividido por el número total de páginas vistas.

### Duración Visita:

Tiempo en segundos de todas las visitas de dos o más páginas vistas, dividido por el número total de visitas de dos o más páginas vistas.

### Tráfico nacional:

Audiencia/difusión correspondiente a España medida en base a los datos de las direcciones IP registradas por el sistema de medición.

## 7. Opinión

De OJDinteractiva, la división de INFORMACIÓN Y CONTROL DE PUBLICACIONES S.A.:

Hemos examinado la información facilitada por el editor del medio electrónico para el periodo que comprende la presente certificación.

Nuestro examen se ha realizado de acuerdo con las normas y procedimientos establecidos en las Normas Técnicas para el Control de los Medios Electrónicos de Comunicación.

En nuestra opinión, la presente acta presenta razonablemente la difusión/audiencia registrada por este medio electrónico.

### ADVERTENCIA:

El trabajo de OJDinteractiva, la división de INFORMACIÓN Y CONTROL DE PUBLICACIONES S.A (INTROL) se limita a la realización de pruebas para la revisión de los datos de recuento suministrados por el editor con la finalidad de expresar una opinión sobre la razonabilidad de dichos datos de acuerdo con las Normas Técnicas para el control de los MEC.

Por tanto, INTROL no acepta responsabilidad alguna por las inexactitudes o errores que puedan existir en los datos de recuento. Tampoco acepta ninguna responsabilidad por la falsedad en los datos de recuento recibidos del editor, ni por otros datos de medición que no están incluidos en el análisis.

Julio - 2026

OJDinteractiva