



INFORMACION Y CONTROL DE PUBLICACIONES, S.A.

Velázquez, 46, 1ª Drcha - Tel. 91 435 00 32 Fax 91 435 96 05 - 28001 - MADRID
Av. Diagonal 497, 5a planta - Tel 93 439 24 18 Fax 93 419 25 34 - 08029 - BARCELONA

Título: DIARIODECASTILLAYLEON.ES
URL Primaria: https://diariodecastillayleon.es
Editor: Multiprensa de Castilla y León, S.L.
Domicilio: C/ Manuel Canesi Acevedo, 1
Ciudad: 47016 Valladolid
Teléfono: -
Fax: -
E-mail: -
Clasificación: Noticias e Información
Sub-Clasificación: Noticias globales y actualidad

DIARIO DE CASTILLA Y LEÓN

1. Cifras totales y promedios (Nacional e Internacional)

MES - AÑO	NAVEGADORES UNICOS	VISITAS	PAGINAS
Abril - 2026	67.374	91.531	199.835
PROMEDIO DIARIO	2.696	3.054	6.661
PROMEDIO LUNES-VIERNES	2.807	3.190	7.021
PROMEDIO SABADO-DOMINGO	2.391	2.679	5.671
PAGINAS / VISITAS	2,18		
DURACION MEDIA VISITAS	0:02:41		
TIEMPO INTERACCIÓN MEDIO	0:00:49		

2. Secciones (Nacional e Internacional)

	PAGINAS	%
HOME	22.917	11.47 %
RESTO	176.918	88.53 %

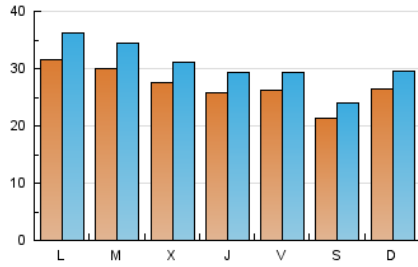
3. Por día del mes (Nacional e Internacional)

Día	N. únicos	Visitas	Páginas	Día	N. únicos	Visitas	Páginas	Día	N. únicos	Visitas	Páginas
1	3.097	3.434	8.364	11	2.134	2.385	4.369	21	3.410	3.973	14.146
2	2.661	3.013	5.689	12	2.199	2.454	4.064	22	2.554	2.825	9.400
3	2.316	2.533	4.511	13	3.540	4.149	7.462	23	2.522	2.877	7.776
4	2.194	2.452	5.472	14	2.986	3.542	6.994	24	3.443	3.825	8.345
5	2.554	2.902	6.242	15	2.909	3.338	7.860	25	2.331	2.621	4.645
6	2.865	3.208	8.151	16	3.435	3.886	7.611	26	3.575	3.956	10.956
7	2.700	3.057	5.807	17	2.471	2.800	5.702	27	3.337	3.802	8.294
8	2.509	2.809	5.529	18	1.895	2.140	4.500	28	2.862	3.206	6.574
9	2.209	2.502	4.624	19	2.242	2.524	5.118	29	2.705	3.148	5.461
10	2.228	2.538	4.711	20	2.897	3.370	6.955	30	2.096	2.355	4.503

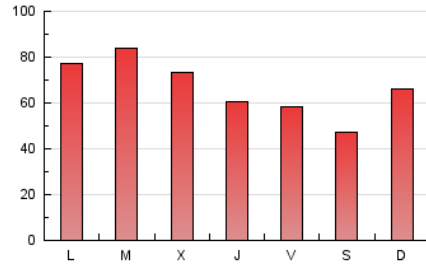
4. Gráficas (Nacional e Internacional)

4.1 Por día de la semana (promedio)

N. únicos / Visitas (x 100)



Páginas (x 100)

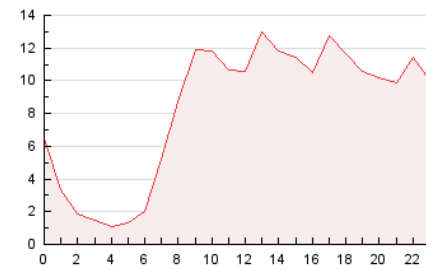


4.2 Por franja horaria (promedio)

Visitas_ (x 1000)

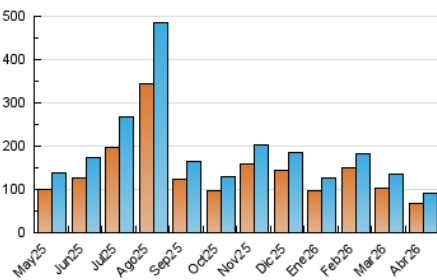


Páginas (x 1000)

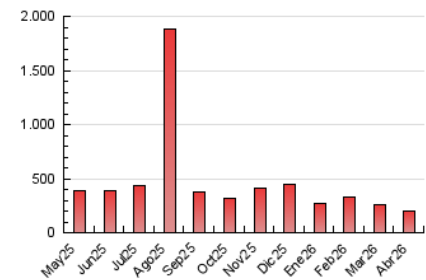


4.3 Por meses

N. únicos / Visitas (x 1000)



Páginas (x 1000)





INFORMACION Y CONTROL DE PUBLICACIONES, S.A.

Velázquez, 46, 1ª Drcha - Tel. 91 435 00 32 Fax 91 435 96 05 - 28001 - MADRID
 Av. Diagonal 497, 5a planta - Tel 93 439 24 18 Fax 93 419 25 34 - 08029 - BARCELONA

Anexo - Tráfico Nacional

Título: DIARIO DE CASTILLA Y LEÓN.ES
URL Primaria: https://diariodecastillayleon.es
Editor: Multiprensa de Castilla y León, S.L.
Domicilio: C/ Manuel Canesi Acevedo, 1
Ciudad: 47016 Valladolid
Teléfono: -
Fax: -
E-mail:
Clasificación: Noticias e Información
Sub-Clasificación: Noticias globales y actualidad

DIARIO DE CASTILLA Y LEÓN

1. Cifras totales y promedios (Nacional)

MES - AÑO	NAVEGADORES UNICOS	VISITAS	PAGINAS
Abril - 2026	57.077	79.704	180.446
PROMEDIO DIARIO	2.331	2.657	6.015
PROMEDIO LUNES-VIERNES	2.414	2.762	6.340
PROMEDIO SABADO-DOMINGO	2.103	2.369	5.120
PAGINAS / VISITAS	2,26		
DURACION MEDIA VISITAS	0:02:59		
TIEMPO INTERACCIÓN MEDIO	0:00:54		

2. Secciones (Nacional)

	PAGINAS	%
HOME	21.789	12.08 %
RESTO	158.657	87.92 %

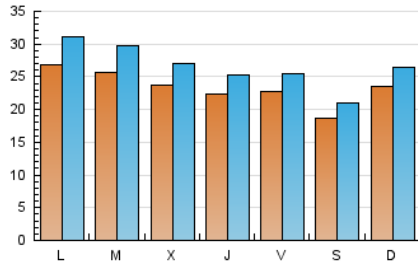
3. Por día del mes (Nacional)

Día	N. únicos	Visitas	Páginas	Día	N. únicos	Visitas	Páginas	Día	N. únicos	Visitas	Páginas
1	2.689	2.949	7.646	11	1.860	2.090	3.882	21	3.061	3.588	13.332
2	2.326	2.662	5.081	12	1.943	2.177	3.656	22	2.137	2.398	8.482
3	2.081	2.288	4.079	13	3.196	3.769	6.789	23	2.158	2.449	7.182
4	1.896	2.130	4.844	14	2.569	3.055	6.373	24	2.921	3.243	7.332
5	2.216	2.502	5.438	15	2.516	2.961	7.241	25	2.043	2.314	4.153
6	2.400	2.720	7.322	16	2.959	3.346	6.781	26	3.300	3.696	10.359
7	2.285	2.605	5.173	17	2.123	2.428	5.175	27	2.771	3.215	7.285
8	2.187	2.515	4.947	18	1.635	1.854	4.035	28	2.321	2.665	5.802
9	1.899	2.171	4.098	19	1.932	2.190	4.590	29	2.341	2.685	4.937
10	1.945	2.235	4.285	20	2.403	2.764	6.081	30	1.826	2.054	4.066

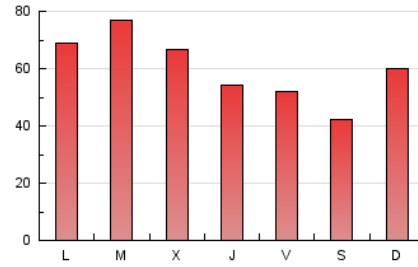
4. Gráficas (Nacional)

4.1 Por día de la semana (promedio)

N. únicos / Visitas (x 100)

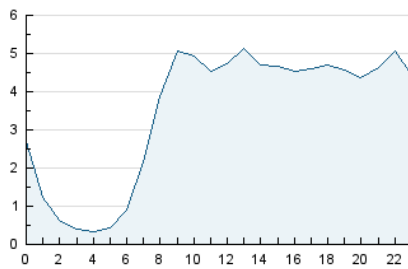


Páginas (x 100)

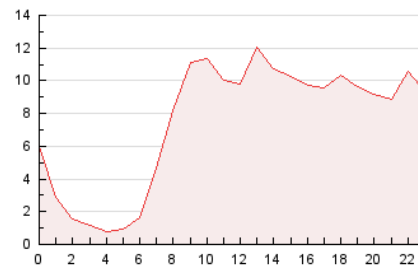


4.2 Por franja horaria (promedio)

Visitas_ (x 1000)

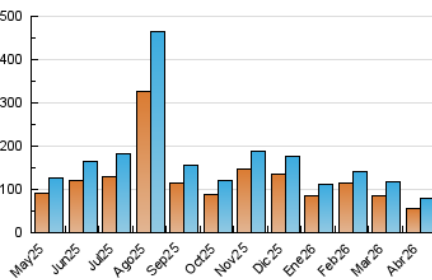


Páginas (x 1000)

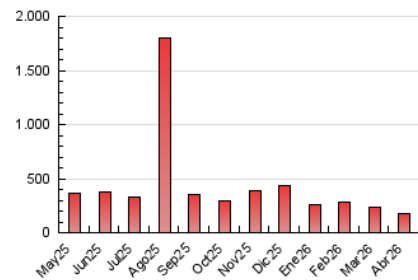


4.3 Por meses

N. únicos / Visitas (x 1000)



Páginas (x 1000)



5. Observaciones

Este Medio Electrónico de Comunicación ha sido medido por la herramienta Google Analytics de Google (GA4).

6. Definiciones básicas (Para más información ver Normas Técnicas para el Control de los Medios Electrónicos de Comunicación)

Página Vista:

Conjunto de ficheros enviado a un usuario como resultado de una petición del mismo recibida por el servidor. Cuando la página está formada por varios marcos (frames), el conjunto de los mismos tendrá, a efectos de cómputo, la consideración de una página unitaria.

Visita:

Una secuencia ininterrumpida de páginas servidas a un usuario válido. Si dicho usuario no realiza peticiones de páginas en un periodo de tiempo (30 min) la siguiente petición constituirá el inicio de una nueva visita.

Navegador Único:

Total de combinaciones únicas de una dirección IP y un identificador adicional. Los medios pueden utilizar cookies o el Identificador de Alta de registro.

Duración Página Vista:

Tiempo acumulado en segundos de todas las páginas vistas (en visitas de dos o más páginas vistas), dividido por el número total de páginas vistas.

Duración Visita:

Tiempo en segundos de todas las visitas de dos o más páginas vistas, dividido por el número total de visitas de dos o más páginas vistas.

Tráfico nacional:

Audiencia/difusión correspondiente a España medida en base a los datos de las direcciones IP registradas por el sistema de medición.

7. Opinión

De OJDinteractiva, la división de INFORMACIÓN Y CONTROL DE PUBLICACIONES S.A.:

Hemos examinado la información facilitada por el editor del medio electrónico para el periodo que comprende la presente certificación.

Nuestro examen se ha realizado de acuerdo con las normas y procedimientos establecidos en las Normas Técnicas para el Control de los Medios Electrónicos de Comunicación.

En nuestra opinión, la presente acta presenta razonablemente la difusión/audiencia registrada por este medio electrónico.

ADVERTENCIA:

El trabajo de OJDinteractiva, la división de INFORMACIÓN Y CONTROL DE PUBLICACIONES S.A (INTROL) se limita a la realización de pruebas para la revisión de los datos de recuento suministrados por el editor con la finalidad de expresar una opinión sobre la razonabilidad de dichos datos de acuerdo con las Normas Técnicas para el control de los MEC.

Por tanto, INTROL no acepta responsabilidad alguna por las inexactitudes o errores que puedan existir en los datos de recuento. Tampoco acepta ninguna responsabilidad por la falsedad en los datos de recuento recibidos del editor, ni por otros datos de medición que no están incluidos en el análisis.

Mayo - 2026

OJDinteractiva