



INFORMACION Y CONTROL DE PUBLICACIONES, S.A.

Velázquez, 46, 1ª Drcha - Tel. 91 435 00 32 Fax 91 435 96 05 - 28001 - MADRID
Av. Diagonal 497, 5a planta - Tel 93 439 24 18 Fax 93 419 25 34 - 08029 - BARCELONA

Título: ELESSPANOL.COM - SEGOVIA
URL Primaria:
Editor: El León de el Español Publicaciones, S.A.
Domicilio: Avda. de Burgos, 16D, planta 7
Ciudad: 28036 MADRID
Teléfono:
Fax:
E-mail:
Clasificación: Noticias e Información
Sub-Clasificación: Noticias globales y actualidad



1. Cifras totales y promedios (Nacional e Internacional)

MES - AÑO	NAVEGADORES UNICOS	VISITAS	PAGINAS
Abril - 2026	46.625	53.511	62.808
PROMEDIO DIARIO	1.761	1.821	2.094
PROMEDIO LUNES-VIERNES	1.513	1.566	1.809
PROMEDIO SABADO-DOMINGO	2.445	2.521	2.876
PAGINAS / VISITAS	1,15		
DURACION MEDIA VISITAS	0:00:24		
TIEMPO INTERACCIÓN MEDIO	0:00:04		

2. Secciones (Nacional e Internacional)

	PAGINAS	%
HOME	1.032	1.64 %
RESTO	61.776	98.36 %

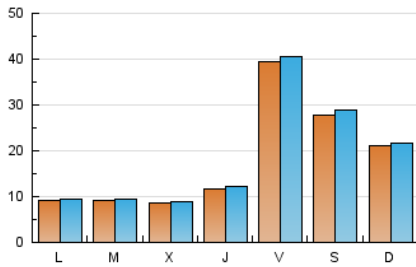
3. Por día del mes (Nacional e Internacional)

Día	N. únicos	Visitas	Páginas	Día	N. únicos	Visitas	Páginas	Día	N. únicos	Visitas	Páginas
1	1.751	1.805	2.060	11	1.196	1.328	1.755	21	570	606	703
2	1.308	1.361	1.579	12	573	638	859	22	855	904	1.047
3	2.583	2.673	2.957	13	1.161	1.242	1.482	23	3.519	3.635	4.100
4	5.338	5.459	5.968	14	1.352	1.400	1.570	24	10.806	10.881	12.353
5	6.113	6.146	6.941	15	458	480	562	25	3.491	3.610	4.052
6	1.242	1.290	1.429	16	510	553	690	26	1.220	1.277	1.470
7	999	1.035	1.183	17	617	684	859	27	846	887	1.012
8	828	864	991	18	1.049	1.111	1.269	28	736	767	887
9	334	353	420	19	576	602	695	29	429	453	553
10	1.807	1.982	2.622	20	381	408	489	30	190	198	251

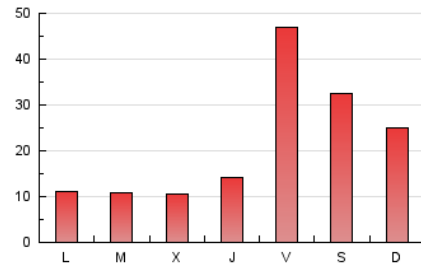
4. Gráficas (Nacional e Internacional)

4.1 Por día de la semana (promedio)

N. únicos / Visitas (x 100)

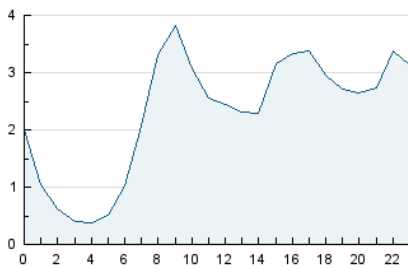


Páginas (x 100)

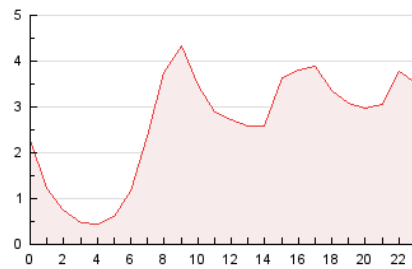


4.2 Por franja horaria (promedio)

Visitas_ (x 1000)

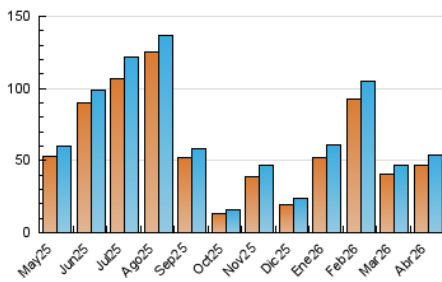


Páginas (x 1000)

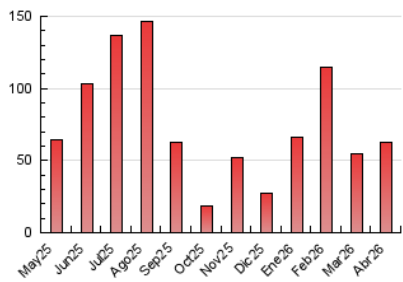


4.3 Por meses

N. únicos / Visitas (x 1000)



Páginas (x 1000)





INFORMACION Y CONTROL DE PUBLICACIONES, S.A.

Velázquez, 46, 1ª Drcha - Tel. 91 435 00 32 Fax 91 435 96 05 - 28001 - MADRID
Av. Diagonal 497, 5a planta - Tel 93 439 24 18 Fax 93 419 25 34 - 08029 - BARCELONA

Anexo - Tráfico Nacional

Título: ELESANOL.COM - SEGOVIA
URL Primaria:
Editor: El León de el Español Publicaciones, S.A.
Domicilio: Avda. de Burgos, 16D, planta 7
Ciudad: 28036 MADRID
Teléfono:
Fax:
E-mail:
Clasificación: Noticias e Información
Sub-Clasificación: Noticias globales y actualidad



1. Cifras totales y promedios (Nacional)

MES - AÑO	NAVEGADORES UNICOS	VISITAS	PAGINAS
Abril - 2026	46.381	53.003	62.549
PROMEDIO DIARIO	1.754	1.813	2.085
PROMEDIO LUNES-VIERNES	1.505	1.558	1.800
PROMEDIO SABADO-DOMINGO	2.437	2.513	2.868
PAGINAS / VISITAS	1,15		
DURACION MEDIA VISITAS	0:00:24		
TIEMPO INTERACCIÓN MEDIO	0:00:03		

2. Secciones (Nacional)

	PAGINAS	%
HOME	1.032	1.65 %
RESTO	61.517	98.35 %

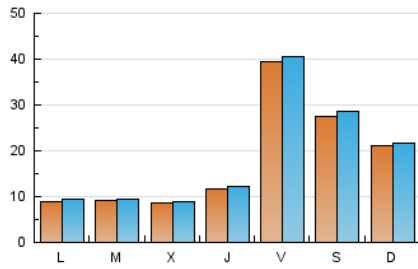
3. Por día del mes (Nacional)

Día	N. únicos	Visitas	Páginas	Día	N. únicos	Visitas	Páginas	Día	N. únicos	Visitas	Páginas
1	1.746	1.800	2.055	11	1.189	1.319	1.746	21	564	600	694
2	1.301	1.354	1.572	12	569	634	855	22	841	890	1.033
3	2.574	2.663	2.947	13	1.153	1.234	1.470	23	3.506	3.617	4.087
4	5.325	5.448	5.954	14	1.337	1.384	1.554	24	10.792	10.867	12.336
5	6.097	6.126	6.923	15	446	468	550	25	3.486	3.607	4.047
6	1.228	1.275	1.414	16	507	550	687	26	1.216	1.273	1.466
7	993	1.029	1.173	17	611	678	853	27	846	887	1.012
8	817	851	977	18	1.037	1.099	1.257	28	733	763	884
9	328	347	414	19	574	599	692	29	428	453	552
10	1.803	1.977	2.617	20	377	403	485	30	183	190	243

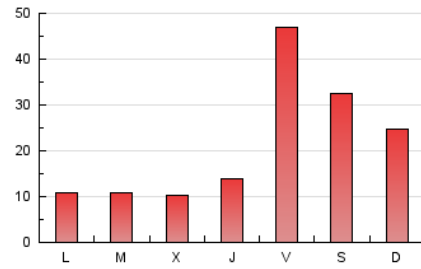
4. Gráficas (Nacional)

4.1 Por día de la semana (promedio)

N. únicos / Visitas (x 100)

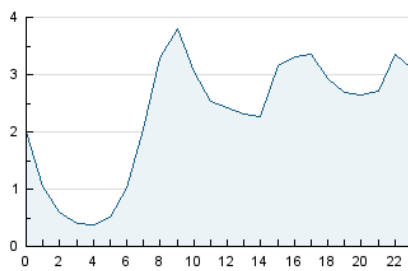


Páginas (x 100)

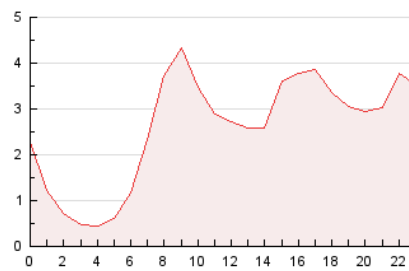


4.2 Por franja horaria (promedio)

Visitas_ (x 1000)

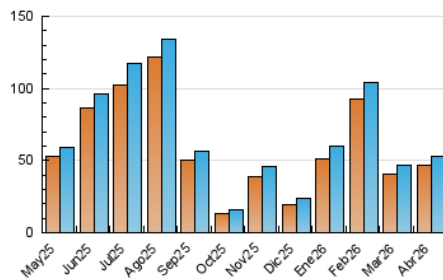


Páginas (x 1000)

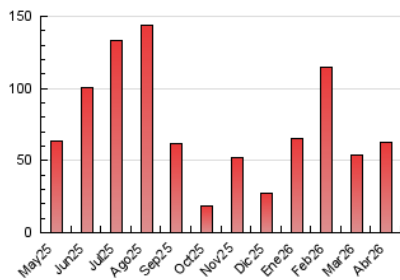


4.3 Por meses

N. únicos / Visitas (x 1000)



Páginas (x 1000)



5. Observaciones

Este Medio Electrónico de Comunicación ha sido medido por la herramienta Google Analytics de Google (GA4).

6. Definiciones básicas (Para más información ver Normas Técnicas para el Control de los Medios Electrónicos de Comunicación)

Página Vista:

Conjunto de ficheros enviado a un usuario como resultado de una petición del mismo recibida por el servidor. Cuando la página está formada por varios marcos (frames), el conjunto de los mismos tendrá, a efectos de cómputo, la consideración de una página unitaria.

Visita:

Una secuencia ininterrumpida de páginas servidas a un usuario válido. Si dicho usuario no realiza peticiones de páginas en un periodo de tiempo (30 min) la siguiente petición constituirá el inicio de una nueva visita.

Navegador Único:

Total de combinaciones únicas de una dirección IP y un identificador adicional. Los medios pueden utilizar cookies o el Identificador de Alta de registro.

Duración Página Vista:

Tiempo acumulado en segundos de todas las páginas vistas (en visitas de dos o más páginas vistas), dividido por el número total de páginas vistas.

Duración Visita:

Tiempo en segundos de todas las visitas de dos o más páginas vistas, dividido por el número total de visitas de dos o más páginas vistas.

Tráfico nacional:

Audiencia/difusión correspondiente a España medida en base a los datos de las direcciones IP registradas por el sistema de medición.

7. Opinión

De OJDinteractiva, la división de INFORMACIÓN Y CONTROL DE PUBLICACIONES S.A.:

Hemos examinado la información facilitada por el editor del medio electrónico para el periodo que comprende la presente certificación.

Nuestro examen se ha realizado de acuerdo con las normas y procedimientos establecidos en las Normas Técnicas para el Control de los Medios Electrónicos de Comunicación.

En nuestra opinión, la presente certificación presenta razonablemente la difusión/audiencia registrada por este canal.

ADVERTENCIA:

El trabajo de OJDinteractiva, la división de INFORMACIÓN Y CONTROL DE PUBLICACIONES S.A (INTROL) se limita a la realización de pruebas para la revisión de los datos de recuento suministrados por el editor con la finalidad de expresar una opinión sobre la razonabilidad de dichos datos de acuerdo con las Normas Técnicas para el control de los MEC.

Por tanto, INTROL no acepta responsabilidad alguna por las inexactitudes o errores que puedan existir en los datos de recuento. Tampoco acepta ninguna responsabilidad por la falsedad en los datos de recuento recibidos del editor, ni por otros datos de medición que no están incluidos en el análisis.

Mayo - 2026

OJDinteractiva