



INFORMACION Y CONTROL DE PUBLICACIONES, S.A.

Velázquez, 46, 1ª Drcha - Tel. 91 435 00 32 Fax 91 435 96 05 - 28001 - MADRID
Av. Diagonal 497, 5a planta - Tel 93 439 24 18 Fax 93 419 25 34 - 08029 - BARCELONA

Título: ELESANOL.COM - SEGOVIA
URL Primaria:
Editor: El León de el Español Publicaciones, S.A.
Domicilio: Avda. de Burgos, 16D, planta 7
Ciudad: 28036 MADRID
Teléfono:
Fax:
E-mail:
Clasificación: Noticias e Información
Sub-Clasificación: Noticias globales y actualidad



1. Cifras totales y promedios (Nacional e Internacional)

MES - AÑO	NAVEGADORES UNICOS	VISITAS	PAGINAS
Abril - 2023	45.519	54.602	59.783
PROMEDIO DIARIO	1.777	1.820	1.993
PROMEDIO LUNES-VIERNES	1.612	1.655	1.829
PROMEDIO SABADO-DOMINGO	2.109	2.150	2.320
PAGINAS / VISITAS	1,09		
DURACION MEDIA VISITAS	0:00:29		
DURACION MEDIA PAGINAS	0:04:59		

2. Secciones (Nacional e Internacional)

	PAGINAS	%
HOME	0	0 %
RESTO	59.783	100.00 %

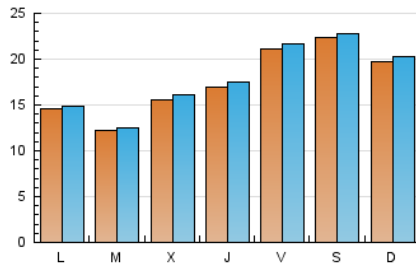
3. Por día del mes (Nacional e Internacional)

Día	N. únicos	Visitas	Páginas	Día	N. únicos	Visitas	Páginas	Día	N. únicos	Visitas	Páginas
1	745	770	827	11	461	477	513	21	585	614	691
2	444	465	507	12	334	343	393	22	976	1.008	1.082
3	1.266	1.286	1.400	13	289	309	351	23	674	692	740
4	1.833	1.870	2.029	14	475	488	531	24	1.017	1.042	1.141
5	2.100	2.160	2.380	15	1.286	1.329	1.478	25	1.628	1.669	1.835
6	3.484	3.565	3.918	16	3.216	3.307	3.663	26	2.187	2.295	2.793
7	6.854	6.982	7.385	17	2.744	2.806	3.025	27	1.940	2.016	2.402
8	6.915	6.959	7.368	18	983	1.004	1.145	28	545	576	669
9	2.274	2.302	2.451	19	1.617	1.669	1.864	29	1.291	1.325	1.471
10	814	824	885	20	1.078	1.109	1.236	30	3.269	3.341	3.610

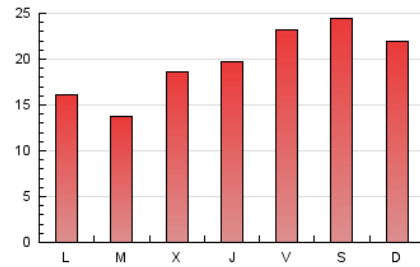
4. Gráficas (Nacional e Internacional)

4.1 Por día de la semana (promedio)

N. únicos / Visitas (x 100)



Páginas (x 100)

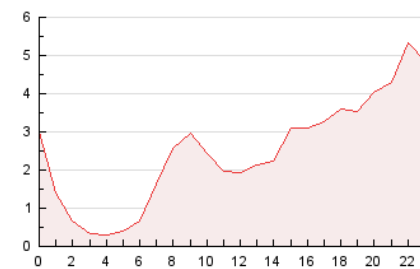


4.2 Por franja horaria (promedio)

Visitas_ (x 1000)

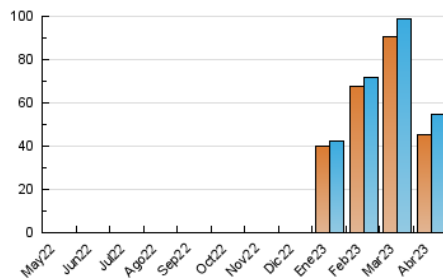


Páginas (x 1000)

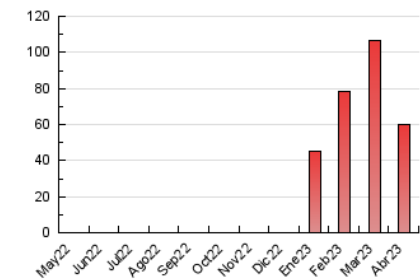


4.3 Por meses

N. únicos / Visitas (x 1000)



Páginas (x 1000)





INFORMACION Y CONTROL DE PUBLICACIONES, S.A.

Velázquez, 46, 1ª Drcha - Tel. 91 435 00 32 Fax 91 435 96 05 - 28001 - MADRID
Av. Diagonal 497, 5a planta - Tel 93 439 24 18 Fax 93 419 25 34 - 08029 - BARCELONA

Anexo - Tráfico Nacional

Título: ELESPANOL.COM - SEGOVIA
URL Primaria:
Editor: El León de el Español Publicaciones, S.A.
Domicilio: Avda. de Burgos, 16D, planta 7
Ciudad: 28036 MADRID
Teléfono:
Fax:
E-mail:
Clasificación: Noticias e Información
Sub-Clasificación: Noticias globales y actualidad



1. Cifras totales y promedios (Nacional)

MES - AÑO	NAVEGADORES UNICOS	VISITAS	PAGINAS
Abril - 2023	44.088	53.003	58.040
PROMEDIO DIARIO	1.726	1.767	1.935
PROMEDIO LUNES-VIERNES	1.563	1.605	1.774
PROMEDIO SABADO-DOMINGO	2.053	2.091	2.256
PAGINAS / VISITAS	1,10		
DURACION MEDIA VISITAS	0:00:29		
DURACION MEDIA PAGINAS	0:04:57		

2. Secciones (Nacional)

	PAGINAS	%
HOME	0	0 %
RESTO	58.040	100.00 %

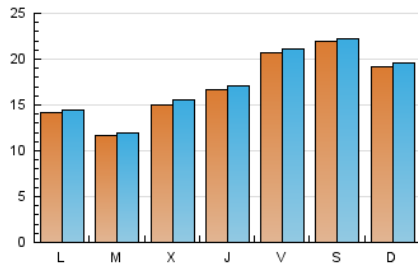
3. Por día del mes (Nacional)

Día	N. únicos	Visitas	Páginas	Día	N. únicos	Visitas	Páginas	Día	N. únicos	Visitas	Páginas
1	706	730	784	11	425	440	471	21	541	569	640
2	419	433	476	12	309	317	365	22	930	960	1.032
3	1.218	1.237	1.348	13	265	283	320	23	628	643	687
4	1.755	1.791	1.944	14	439	452	494	24	976	998	1.093
5	2.043	2.100	2.311	15	1.227	1.270	1.415	25	1.571	1.610	1.775
6	3.420	3.494	3.840	16	3.104	3.191	3.539	26	2.112	2.220	2.710
7	6.777	6.904	7.304	17	2.677	2.735	2.944	27	1.914	1.990	2.370
8	6.819	6.864	7.268	18	939	959	1.097	28	517	547	638
9	2.231	2.257	2.402	19	1.543	1.591	1.775	29	1.256	1.290	1.433
10	778	786	845	20	1.047	1.074	1.198	30	3.205	3.268	3.522

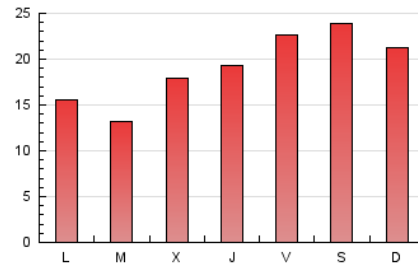
4. Gráficas (Nacional)

4.1 Por día de la semana (promedio)

N. únicos / Visitas (x 100)



Páginas (x 100)

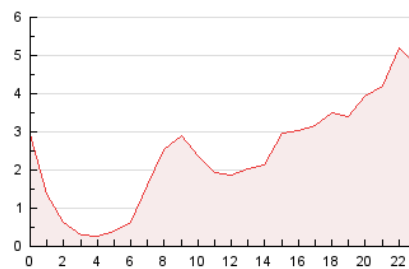


4.2 Por franja horaria (promedio)

Visitas_ (x 1000)

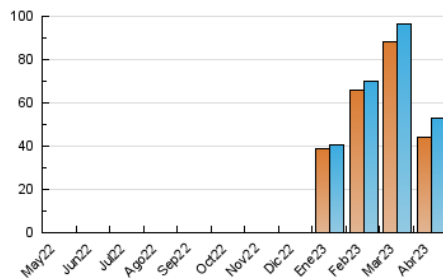


Páginas (x 1000)

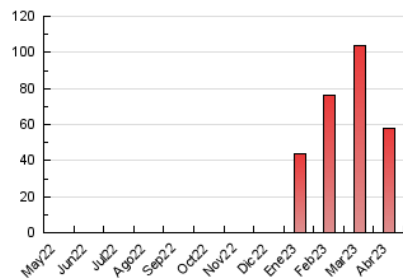


4.3 Por meses

N. únicos / Visitas (x 1000)



Páginas (x 1000)



5. Observaciones

Este Medio Electrónico de Comunicación ha sido medido por la herramienta Google Analytics de Google (Universal Analytics)

6. Definiciones básicas (Para más información ver Normas Técnicas para el Control de los Medios Electrónicos de Comunicación)

Página Vista:

Conjunto de ficheros enviado a un usuario como resultado de una petición del mismo recibida por el servidor. Cuando la página está formada por varios marcos (frames), el conjunto de los mismos tendrá, a efectos de cómputo, la consideración de una página unitaria.

Visita:

Una secuencia ininterrumpida de páginas servidas a un usuario válido. Si dicho usuario no realiza peticiones de páginas en un periodo de tiempo (30 min) la siguiente petición constituirá el inicio de una nueva visita.

Navegador Único:

Total de combinaciones únicas de una dirección IP y un identificador adicional. Los medios pueden utilizar cookies o el Identificador de Alta de registro.

Duración Página Vista:

Tiempo acumulado en segundos de todas las páginas vistas (en visitas de dos o más páginas vistas), dividido por el número total de páginas vistas.

Duración Visita:

Tiempo en segundos de todas las visitas de dos o más páginas vistas, dividido por el número total de visitas de dos o más páginas vistas.

Tráfico nacional:

Audiencia/difusión correspondiente a España medida en base a los datos de las direcciones IP registradas por el sistema de medición.

7. Opinión

De OJDinteractiva, la división de INFORMACIÓN Y CONTROL DE PUBLICACIONES S.A.:

Hemos examinado la información facilitada por el editor del medio electrónico para el periodo que comprende la presente certificación.

Nuestro examen se ha realizado de acuerdo con las normas y procedimientos establecidos en las Normas Técnicas para el Control de los Medios Electrónicos de Comunicación.

En nuestra opinión, la presente certificación presenta razonablemente la difusión/audiencia registrada por este canal.

ADVERTENCIA:

El trabajo de OJDinteractiva, la división de INFORMACIÓN Y CONTROL DE PUBLICACIONES S.A (INTROL) se limita a la realización de pruebas para la revisión de los datos de recuento suministrados por el editor con la finalidad de expresar una opinión sobre la razonabilidad de dichos datos de acuerdo con las Normas Técnicas para el control de los MEC.

Por tanto, INTROL no acepta responsabilidad alguna por las inexactitudes o errores que puedan existir en los datos de recuento. Tampoco acepta ninguna responsabilidad por la falsedad en los datos de recuento recibidos del editor, ni por otros datos de medición que no están incluidos en el análisis.

Mayo - 2023

OJDinteractiva