



INFORMACION Y CONTROL DE PUBLICACIONES, S.A.

Velázquez, 46, 1ª Drcha - Tel. 91 435 00 32 Fax 91 435 96 05 - 28001 - MADRID
Av. Diagonal 497, 5a planta - Tel 93 439 24 18 Fax 93 419 25 34 - 08029 - BARCELONA

Título: ELESANOL.COM - SEGOVIA
URL Primaria:
Editor: El León de el Español Publicaciones, S.A.
Domicilio: Avda. de Burgos, 16D, planta 7
Ciudad: 28036 MADRID
Teléfono:
Fax:
E-mail:
Clasificación: Noticias e Información
Sub-Clasificación: Noticias globales y actualidad



1. Cifras totales y promedios (Nacional e Internacional)

MES - AÑO	NAVEGADORES UNICOS	VISITAS	PAGINAS
Marzo - 2025	38.815	43.022	48.692
PROMEDIO DIARIO	1.371	1.430	1.571
PROMEDIO LUNES-VIERNES	1.551	1.618	1.778
PROMEDIO SABADO-DOMINGO	995	1.036	1.135
PAGINAS / VISITAS	1,10		
DURACION MEDIA VISITAS	0:00:43		
TIEMPO INTERACCIÓN MEDIO	0:00:12		

2. Secciones (Nacional e Internacional)

	PAGINAS	%
HOME	233	0.48 %
RESTO	48.459	99.52 %

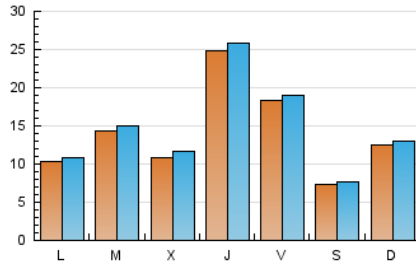
3. Por día del mes (Nacional e Internacional)

Día	N. únicos	Visitas	Páginas	Día	N. únicos	Visitas	Páginas	Día	N. únicos	Visitas	Páginas
1	238	254	277	11	767	850	952	21	782	820	896
2	288	302	327	12	675	710	787	22	490	511	563
3	1.105	1.167	1.267	13	2.520	2.609	2.836	23	1.992	2.054	2.199
4	2.212	2.306	2.487	14	3.216	3.266	3.599	24	1.710	1.770	1.929
5	1.414	1.578	1.773	15	1.028	1.069	1.175	25	1.661	1.718	1.847
6	5.062	5.223	5.853	16	1.105	1.148	1.259	26	1.304	1.355	1.483
7	2.803	2.930	3.141	17	984	1.017	1.115	27	1.045	1.103	1.211
8	1.229	1.265	1.379	18	1.085	1.127	1.251	28	539	572	656
9	1.584	1.689	1.904	19	950	994	1.100	29	687	720	816
10	843	895	986	20	1.330	1.377	1.527	30	1.306	1.346	1.450
								31	558	592	647

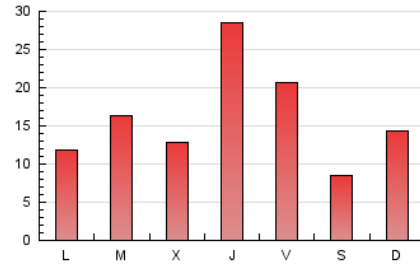
4. Gráficas (Nacional e Internacional)

4.1 Por día de la semana (promedio)

N. únicos / Visitas (x 100)



Páginas (x 100)

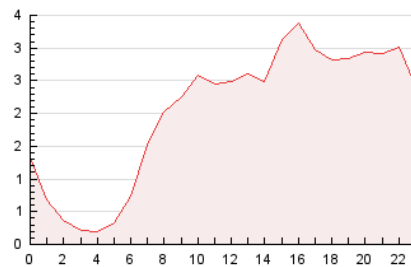


4.2 Por franja horaria (promedio)

Visitas_ (x 1000)

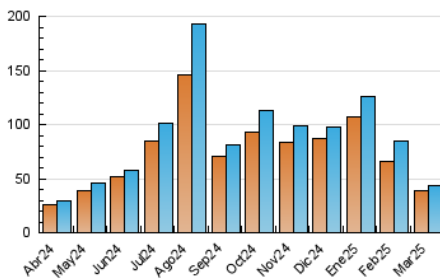


Páginas (x 1000)

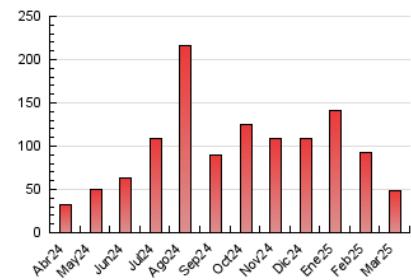


4.3 Por meses

N. únicos / Visitas (x 1000)



Páginas (x 1000)





INFORMACION Y CONTROL DE PUBLICACIONES, S.A.

Velázquez, 46, 1ª Drcha - Tel. 91 435 00 32 Fax 91 435 96 05 - 28001 - MADRID
Av. Diagonal 497, 5a planta - Tel 93 439 24 18 Fax 93 419 25 34 - 08029 - BARCELONA

Anexo - Tráfico Nacional

Título: ELESPANOL.COM - SEGOVIA
URL Primaria:
Editor: El León de el Español Publicaciones, S.A.
Domicilio: Avda. de Burgos, 16D, planta 7
Ciudad: 28036 MADRID
Teléfono:
Fax:
E-mail:
Clasificación: Noticias e Información
Sub-Clasificación: Noticias globales y actualidad



1. Cifras totales y promedios (Nacional)

MES - AÑO	NAVEGADORES UNICOS	VISITAS	PAGINAS
Marzo - 2025	38.252	42.422	47.971
PROMEDIO DIARIO	1.351	1.408	1.547
PROMEDIO LUNES-VIERNES	1.529	1.594	1.753
PROMEDIO SABADO-DOMINGO	978	1.018	1.115
PAGINAS / VISITAS	1,10		
DURACION MEDIA VISITAS	0:00:43		
TIEMPO INTERACCIÓN MEDIO	0:00:12		

2. Secciones (Nacional)

	PAGINAS	%
HOME	224	0.47 %
RESTO	47.747	99.53 %

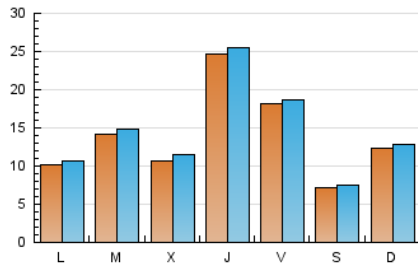
3. Por día del mes (Nacional)

Día	N. únicos	Visitas	Páginas	Día	N. únicos	Visitas	Páginas	Día	N. únicos	Visitas	Páginas
1	232	248	271	11	753	835	910	21	771	806	882
2	281	295	320	12	667	703	778	22	484	505	557
3	1.081	1.141	1.240	13	2.477	2.559	2.784	23	1.982	2.042	2.187
4	2.194	2.288	2.468	14	3.166	3.200	3.548	24	1.698	1.755	1.915
5	1.404	1.568	1.763	15	1.006	1.047	1.149	25	1.644	1.701	1.830
6	5.009	5.178	5.796	16	1.071	1.113	1.216	26	1.280	1.331	1.458
7	2.773	2.889	3.107	17	961	994	1.091	27	1.029	1.085	1.191
8	1.210	1.244	1.358	18	1.064	1.105	1.228	28	530	563	647
9	1.554	1.655	1.869	19	928	970	1.077	29	672	705	799
10	824	875	965	20	1.319	1.366	1.516	30	1.284	1.323	1.428
								31	537	569	623

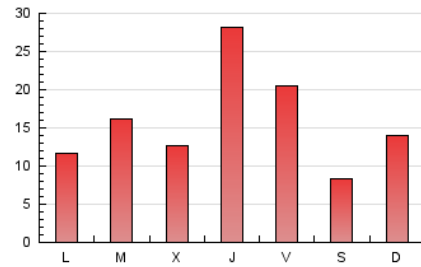
4. Gráficas (Nacional)

4.1 Por día de la semana (promedio)

N. únicos / Visitas (x 100)

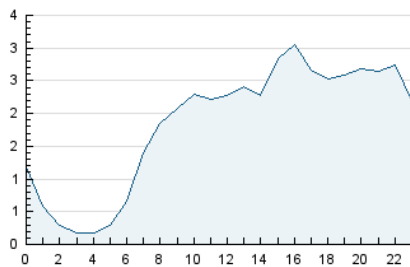


Páginas (x 100)

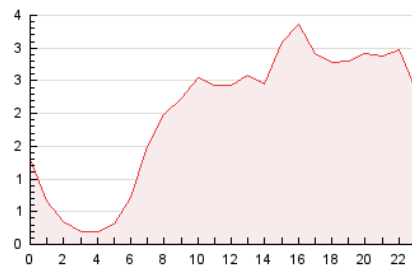


4.2 Por franja horaria (promedio)

Visitas_ (x 1000)

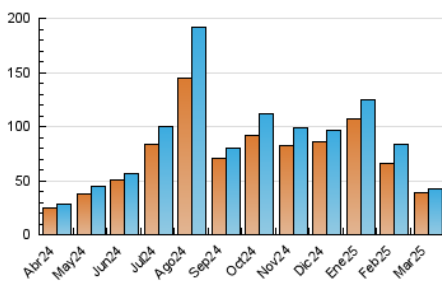


Páginas (x 1000)

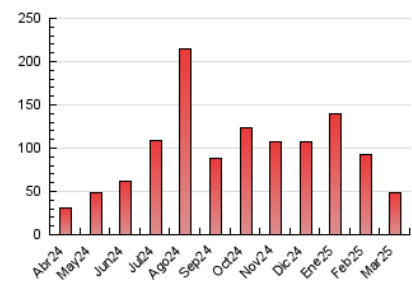


4.3 Por meses

N. únicos / Visitas (x 1000)



Páginas (x 1000)



5. Observaciones

Este Medio Electrónico de Comunicación ha sido medido por la herramienta Google Analytics de Google (GA4).

6. Definiciones básicas (Para más información ver Normas Técnicas para el Control de los Medios Electrónicos de Comunicación)

Página Vista:

Conjunto de ficheros enviado a un usuario como resultado de una petición del mismo recibida por el servidor. Cuando la página está formada por varios marcos (frames), el conjunto de los mismos tendrá, a efectos de cómputo, la consideración de una página unitaria.

Visita:

Una secuencia ininterrumpida de páginas servidas a un usuario válido. Si dicho usuario no realiza peticiones de páginas en un periodo de tiempo (30 min) la siguiente petición constituirá el inicio de una nueva visita.

Navegador Único:

Total de combinaciones únicas de una dirección IP y un identificador adicional. Los medios pueden utilizar cookies o el Identificador de Alta de registro.

Duración Página Vista:

Tiempo acumulado en segundos de todas las páginas vistas (en visitas de dos o más páginas vistas), dividido por el número total de páginas vistas.

Duración Visita:

Tiempo en segundos de todas las visitas de dos o más páginas vistas, dividido por el número total de visitas de dos o más páginas vistas.

Tráfico nacional:

Audiencia/difusión correspondiente a España medida en base a los datos de las direcciones IP registradas por el sistema de medición.

7. Opinión

De OJDinteractiva, la división de INFORMACIÓN Y CONTROL DE PUBLICACIONES S.A.:

Hemos examinado la información facilitada por el editor del medio electrónico para el periodo que comprende la presente certificación.

Nuestro examen se ha realizado de acuerdo con las normas y procedimientos establecidos en las Normas Técnicas para el Control de los Medios Electrónicos de Comunicación.

En nuestra opinión, la presente certificación presenta razonablemente la difusión/audiencia registrada por este canal.

ADVERTENCIA:

El trabajo de OJDinteractiva, la división de INFORMACIÓN Y CONTROL DE PUBLICACIONES S.A (INTROL) se limita a la realización de pruebas para la revisión de los datos de recuento suministrados por el editor con la finalidad de expresar una opinión sobre la razonabilidad de dichos datos de acuerdo con las Normas Técnicas para el control de los MEC.

Por tanto, INTROL no acepta responsabilidad alguna por las inexactitudes o errores que puedan existir en los datos de recuento. Tampoco acepta ninguna responsabilidad por la falsedad en los datos de recuento recibidos del editor, ni por otros datos de medición que no están incluidos en el análisis.

Abril - 2025

OJDinteractiva