



INFORMACION Y CONTROL DE PUBLICACIONES, S.A.

Velázquez, 46, 1ª Drcha - Tel. 91 435 00 32 Fax 91 435 96 05 - 28001 - MADRID
Av. Diagonal 497, 5a planta - Tel 93 439 24 18 Fax 93 419 25 34 - 08029 - BARCELONA

Título: ELESANOL.COM - SEGOVIA
URL Primaria:
Editor: El León de el Español Publicaciones, S.A.
Domicilio: Avda. de Burgos, 16D, planta 7
Ciudad: 28036 MADRID
Teléfono:
Fax:
E-mail:
Clasificación: Noticias e Información
Sub-Clasificación: Noticias globales y actualidad



1. Cifras totales y promedios (Nacional e Internacional)

MES - AÑO	NAVEGADORES UNICOS	VISITAS	PAGINAS
Enero - 2026	52.094	60.527	66.062
PROMEDIO DIARIO	1.865	1.930	2.131
PROMEDIO LUNES-VIERNES	1.370	1.418	1.585
PROMEDIO SABADO-DOMINGO	3.077	3.183	3.466
PAGINAS / VISITAS	1,10		
DURACION MEDIA VISITAS	0:00:35		
TIEMPO INTERACCIÓN MEDIO	0:00:15		

2. Secciones (Nacional e Internacional)

	PAGINAS	%
HOME	508	0.77 %
RESTO	65.554	99.23 %

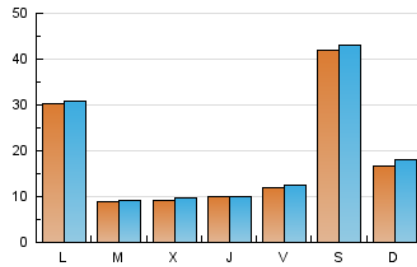
3. Por día del mes (Nacional e Internacional)

Día	N. únicos	Visitas	Páginas	Día	N. únicos	Visitas	Páginas	Día	N. únicos	Visitas	Páginas
1	217	227	273	11	540	578	729	21	107	110	158
2	1.745	1.907	2.151	12	241	259	321	22	821	854	951
3	688	727	852	13	592	613	729	23	1.740	1.839	2.070
4	496	513	593	14	1.891	1.933	2.210	24	3.418	3.588	4.022
5	269	283	340	15	2.893	2.896	3.279	25	5.532	5.937	6.204
6	108	116	144	16	972	1.001	1.128	26	11.303	11.533	12.517
7	1.322	1.427	1.596	17	1.260	1.318	1.451	27	2.509	2.581	2.813
8	844	892	1.014	18	132	139	188	28	348	377	454
9	964	1.009	1.116	19	249	262	308	29	168	182	248
10	1.433	1.578	1.881	20	321	341	410	30	510	546	636
								31	14.197	14.269	15.276

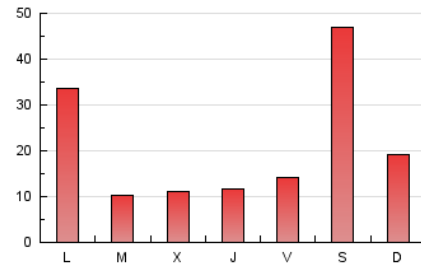
4. Gráficas (Nacional e Internacional)

4.1 Por día de la semana (promedio)

N. únicos / Visitas (x 100)



Páginas (x 100)

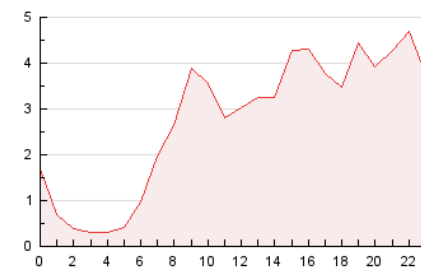


4.2 Por franja horaria (promedio)

Visitas_ (x 1000)

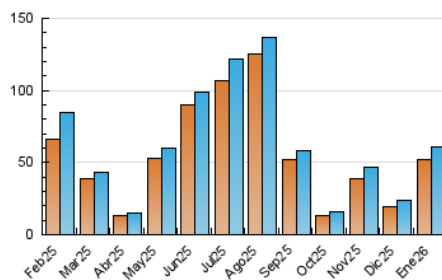


Páginas (x 1000)

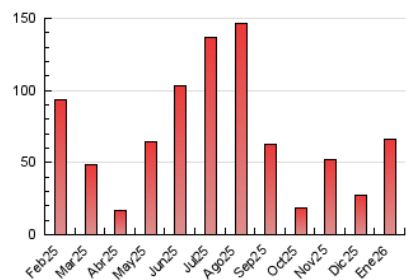


4.3 Por meses

N. únicos / Visitas (x 1000)



Páginas (x 1000)





INFORMACION Y CONTROL DE PUBLICACIONES, S.A.

Velázquez, 46, 1ª Drcha - Tel. 91 435 00 32 Fax 91 435 96 05 - 28001 - MADRID
Av. Diagonal 497, 5a planta - Tel 93 439 24 18 Fax 93 419 25 34 - 08029 - BARCELONA

Anexo - Tráfico Nacional

Título: ELESANOL.COM - SEGOVIA
URL Primaria:
Editor: El León de el Español Publicaciones, S.A.
Domicilio: Avda. de Burgos, 16D, planta 7
Ciudad: 28036 MADRID
Teléfono:
Fax:
E-mail:
Clasificación: Noticias e Información
Sub-Clasificación: Noticias globales y actualidad



1. Cifras totales y promedios (Nacional)

MES - AÑO	NAVEGADORES UNICOS	VISITAS	PAGINAS
Enero - 2026	51.609	60.028	65.470
PROMEDIO DIARIO	1.848	1.912	2.112
PROMEDIO LUNES-VIERNES	1.358	1.406	1.572
PROMEDIO SABADO-DOMINGO	3.044	3.150	3.431
PAGINAS / VISITAS	1,10		
DURACION MEDIA VISITAS	0:00:35		
TIEMPO INTERACCIÓN MEDIO	0:00:15		

2. Secciones (Nacional)

	PAGINAS	%
HOME	501	0.77 %
RESTO	64.969	99.23 %

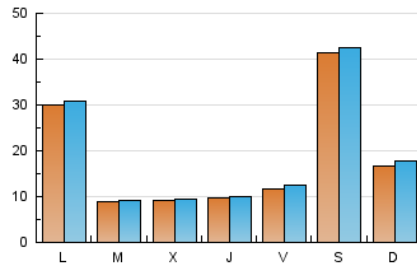
3. Por día del mes (Nacional)

Día	N. únicos	Visitas	Páginas	Día	N. únicos	Visitas	Páginas	Día	N. únicos	Visitas	Páginas
1	211	221	267	11	533	571	721	21	103	106	154
2	1.725	1.881	2.126	12	235	253	315	22	810	843	940
3	679	718	839	13	585	606	721	23	1.713	1.809	2.034
4	490	507	587	14	1.882	1.924	2.201	24	3.362	3.521	3.952
5	266	280	337	15	2.884	2.889	3.269	25	5.492	5.889	6.161
6	106	114	142	16	960	989	1.115	26	11.279	11.518	12.496
7	1.308	1.413	1.581	17	1.257	1.315	1.448	27	2.502	2.574	2.806
8	821	869	988	18	125	132	181	28	342	369	447
9	942	985	1.092	19	240	253	299	29	159	173	239
10	1.413	1.556	1.859	20	312	332	401	30	497	530	620
								31	14.046	14.145	15.132

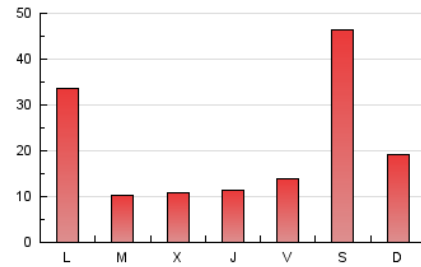
4. Gráficas (Nacional)

4.1 Por día de la semana (promedio)

N. únicos / Visitas (x 100)

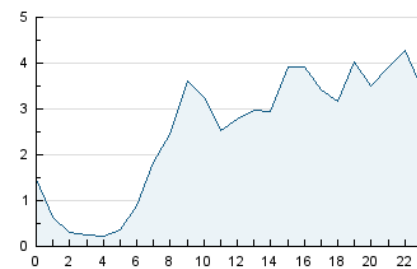


Páginas (x 100)

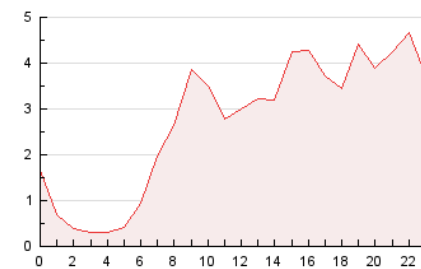


4.2 Por franja horaria (promedio)

Visitas_ (x 1000)

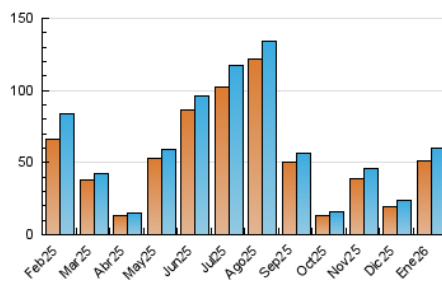


Páginas (x 1000)

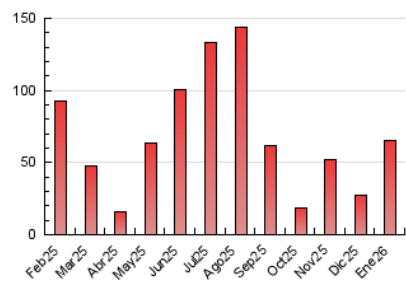


4.3 Por meses

N. únicos / Visitas (x 1000)



Páginas (x 1000)



5. Observaciones

Este Medio Electrónico de Comunicación ha sido medido por la herramienta Google Analytics de Google (GA4).

6. Definiciones básicas (Para más información ver Normas Técnicas para el Control de los Medios Electrónicos de Comunicación)

Página Vista:

Conjunto de ficheros enviado a un usuario como resultado de una petición del mismo recibida por el servidor. Cuando la página está formada por varios marcos (frames), el conjunto de los mismos tendrá, a efectos de cómputo, la consideración de una página unitaria.

Visita:

Una secuencia ininterrumpida de páginas servidas a un usuario válido. Si dicho usuario no realiza peticiones de páginas en un periodo de tiempo (30 min) la siguiente petición constituirá el inicio de una nueva visita.

Navegador Único:

Total de combinaciones únicas de una dirección IP y un identificador adicional. Los medios pueden utilizar cookies o el Identificador de Alta de registro.

Duración Página Vista:

Tiempo acumulado en segundos de todas las páginas vistas (en visitas de dos o más páginas vistas), dividido por el número total de páginas vistas.

Duración Visita:

Tiempo en segundos de todas las visitas de dos o más páginas vistas, dividido por el número total de visitas de dos o más páginas vistas.

Tráfico nacional:

Audiencia/difusión correspondiente a España medida en base a los datos de las direcciones IP registradas por el sistema de medición.

7. Opinión

De OJDinteractiva, la división de INFORMACIÓN Y CONTROL DE PUBLICACIONES S.A.:

Hemos examinado la información facilitada por el editor del medio electrónico para el periodo que comprende la presente certificación.

Nuestro examen se ha realizado de acuerdo con las normas y procedimientos establecidos en las Normas Técnicas para el Control de los Medios Electrónicos de Comunicación.

En nuestra opinión, la presente certificación presenta razonablemente la difusión/audiencia registrada por este canal.

ADVERTENCIA:

El trabajo de OJDinteractiva, la división de INFORMACIÓN Y CONTROL DE PUBLICACIONES S.A (INTROL) se limita a la realización de pruebas para la revisión de los datos de recuento suministrados por el editor con la finalidad de expresar una opinión sobre la razonabilidad de dichos datos de acuerdo con las Normas Técnicas para el control de los MEC.

Por tanto, INTROL no acepta responsabilidad alguna por las inexactitudes o errores que puedan existir en los datos de recuento. Tampoco acepta ninguna responsabilidad por la falsedad en los datos de recuento recibidos del editor, ni por otros datos de medición que no están incluidos en el análisis.

Febrero - 2026

OJDinteractiva