



INFORMACION Y CONTROL DE PUBLICACIONES, S.A.

Velázquez, 46, 1º Drcha - Tel. 91 435 00 32 Fax 91 435 96 05 - 28001 - MADRID
Av. Diagonal 497, 5a planta - Tel 93 439 24 18 Fax 93 419 25 34 - 08029 - BARCELONA

Título: REVISTAUALA.COM
URL Primaria: https://www.revistauala.com/
Editor: Ediciones y Publicaciones Culturales, S.L.
Domicilio: Avenida Primero de Mayo, 7, 4º D
Ciudad: 03690 ALICANTE
Teléfono:
Fax:
E-mail:
Clasificación: Noticias e Información
Sub-Clasificación: Noticias de interés especial



1. Cifras totales y promedios (Nacional e Internacional)

MES - AÑO	NAVEGADORES UNICOS	VISITAS	PAGINAS
Mayo - 2026	1.196	1.722	5.308
PROMEDIO DIARIO	47	56	171
PROMEDIO LUNES-VIERNES	50	60	198
PROMEDIO SABADO-DOMINGO	42	49	114
PAGINAS / VISITAS	3,05		
DURACION MEDIA VISITAS	0:09:19		
TIEMPO INTERACCIÓN MEDIO	0:01:13		

2. Secciones (Nacional e Internacional)

	PAGINAS	%
HOME	1.647	31.03 %
RESTO	3.661	68.97 %

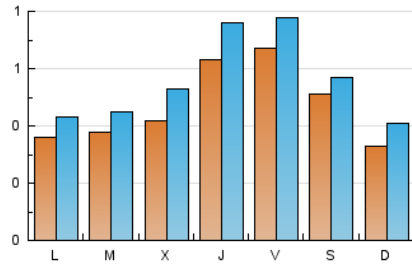
3. Por día del mes (Nacional e Internacional)

Día	N. únicos	Visitas	Páginas	Día	N. únicos	Visitas	Páginas	Día	N. únicos	Visitas	Páginas
1	54	62	172	11	44	55	202	21	87	105	308
2	52	58	179	12	51	65	188	22	70	81	226
3	26	32	56	13	70	85	251	23	64	70	120
4	35	38	102	14	71	83	269	24	31	36	79
5	29	34	102	15	75	88	274	25	34	40	179
6	38	48	155	16	50	58	144	26	33	37	205
7	42	48	234	17	37	49	102	27	30	35	226
8	88	103	342	18	29	39	140	28	52	68	237
9	48	54	141	19	38	44	125	29	46	55	117
10	39	45	103	20	30	42	110	30	42	43	101
								31	34	41	119

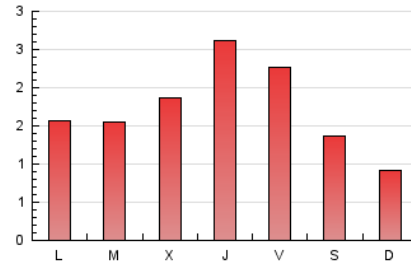
4. Gráficas (Nacional e Internacional)

4.1 Por día de la semana (promedio)

N. únicos / Visitas (x 100)

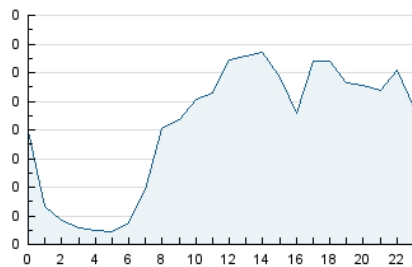


Páginas (x 100)

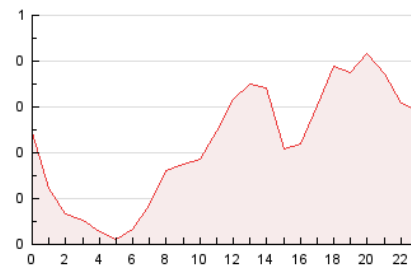


4.2 Por franja horaria (promedio)

Visitas_ (x 1000)

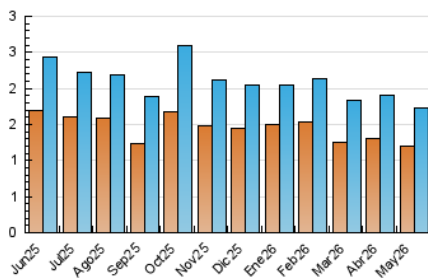


Páginas (x 1000)

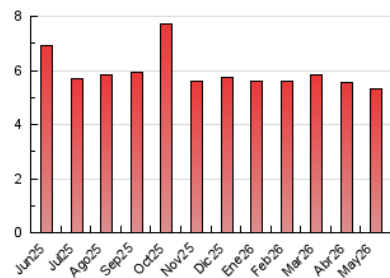


4.3 Por meses

N. únicos / Visitas (x 1000)



Páginas (x 1000)





INFORMACION Y CONTROL DE PUBLICACIONES, S.A.

Velázquez, 46, 1º Drcha - Tel. 91 435 00 32 Fax 91 435 96 05 - 28001 - MADRID
Av. Diagonal 497, 5a planta - Tel 93 439 24 18 Fax 93 419 25 34 - 08029 - BARCELONA

Anexo - Tráfico Nacional

Título: REVISTAUALA.COM
URL Primaria: https://www.revistauala.com/
Editor: Ediciones y Publicaciones Culturales, S.L.
Domicilio: Avenida Primero de Mayo, 7, 4º D
Ciudad: 03690 ALICANTE
Teléfono:
Fax:
E-mail:
Clasificación: Noticias e Información
Sub-Clasificación: Noticias de interés especial



1. Cifras totales y promedios (Nacional)

MES - AÑO	NAVEGADORES UNICOS	VISITAS	PAGINAS
Mayo - 2026	1.165	1.690	5.274
PROMEDIO DIARIO	46	55	170
PROMEDIO LUNES-VIERNES	49	59	197
PROMEDIO SABADO-DOMINGO	41	47	113
PAGINAS / VISITAS	3,09		
DURACION MEDIA VISITAS	0:09:29		
TIEMPO INTERACCIÓN MEDIO	0:01:15		

2. Secciones (Nacional)

	PAGINAS	%
HOME	1.641	31.11 %
RESTO	3.633	68.89 %

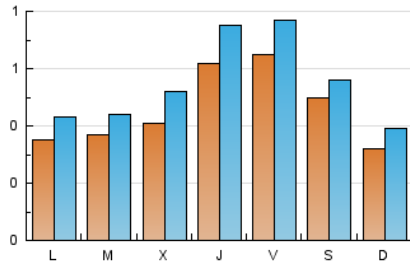
3. Por día del mes (Nacional)

Día	N. únicos	Visitas	Páginas	Día	N. únicos	Visitas	Páginas	Día	N. únicos	Visitas	Páginas
1	54	62	172	11	43	54	201	21	86	104	307
2	51	57	178	12	49	62	185	22	70	81	226
3	23	29	53	13	68	83	248	23	64	70	120
4	34	37	101	14	66	78	264	24	31	36	79
5	29	34	102	15	74	87	273	25	34	40	179
6	38	48	155	16	49	57	143	26	32	36	204
7	42	48	234	17	35	47	100	27	30	35	226
8	86	101	340	18	29	39	140	28	52	68	237
9	46	52	139	19	38	44	125	29	43	52	114
10	38	44	102	20	29	41	109	30	42	43	101
								31	32	39	117

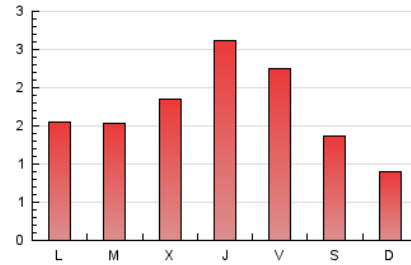
4. Gráficas (Nacional)

4.1 Por día de la semana (promedio)

N. únicos / Visitas (x 100)

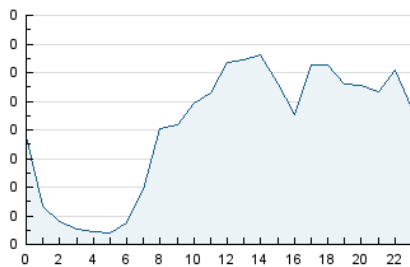


Páginas (x 100)

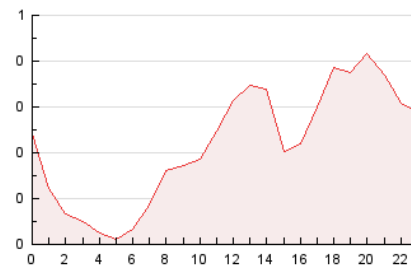


4.2 Por franja horaria (promedio)

Visitas_ (x 1000)

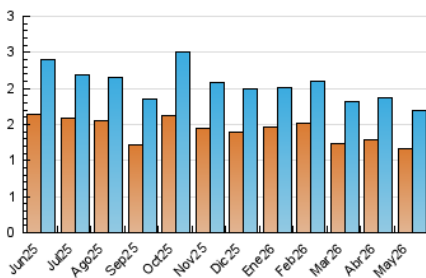


Páginas (x 1000)

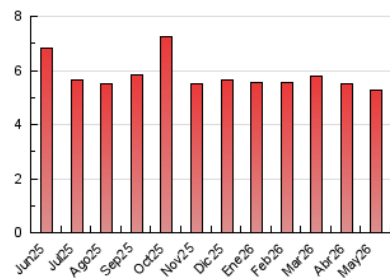


4.3 Por meses

N. únicos / Visitas (x 1000)



Páginas (x 1000)



5. Observaciones

Este Medio Electrónico de Comunicación ha sido medido por la herramienta Google Analytics de Google (GA4).

6. Definiciones básicas (Para más información ver Normas Técnicas para el Control de los Medios Electrónicos de Comunicación)

Página Vista:

Conjunto de ficheros enviado a un usuario como resultado de una petición del mismo recibida por el servidor. Cuando la página está formada por varios marcos (frames), el conjunto de los mismos tendrá, a efectos de cómputo, la consideración de una página unitaria.

Visita:

Una secuencia ininterrumpida de páginas servidas a un usuario válido. Si dicho usuario no realiza peticiones de páginas en un periodo de tiempo (30 min) la siguiente petición constituirá el inicio de una nueva visita.

Navegador Único:

Total de combinaciones únicas de una dirección IP y un identificador adicional. Los medios pueden utilizar cookies o el Identificador de Alta de registro.

Duración Página Vista:

Tiempo acumulado en segundos de todas las páginas vistas (en visitas de dos o más páginas vistas), dividido por el número total de páginas vistas.

Duración Visita:

Tiempo en segundos de todas las visitas de dos o más páginas vistas, dividido por el número total de visitas de dos o más páginas vistas.

Tráfico nacional:

Audiencia/difusión correspondiente a España medida en base a los datos de las direcciones IP registradas por el sistema de medición.

7. Opinión

De OJDinteractiva, la división de INFORMACIÓN Y CONTROL DE PUBLICACIONES S.A.:

Hemos examinado la información facilitada por el editor del medio electrónico para el periodo que comprende la presente certificación.

Nuestro examen se ha realizado de acuerdo con las normas y procedimientos establecidos en las Normas Técnicas para el Control de los Medios Electrónicos de Comunicación.

En nuestra opinión, la presente acta presenta razonablemente la difusión/audiencia registrada por este medio electrónico.

ADVERTENCIA:

El trabajo de OJDinteractiva, la división de INFORMACIÓN Y CONTROL DE PUBLICACIONES S.A (INTROL) se limita a la realización de pruebas para la revisión de los datos de recuento suministrados por el editor con la finalidad de expresar una opinión sobre la razonabilidad de dichos datos de acuerdo con las Normas Técnicas para el control de los MEC.

Por tanto, INTROL no acepta responsabilidad alguna por las inexactitudes o errores que puedan existir en los datos de recuento. Tampoco acepta ninguna responsabilidad por la falsedad en los datos de recuento recibidos del editor, ni por otros datos de medición que no están incluidos en el análisis.

Junio - 2026

OJDinteractiva