



INFORMACION Y CONTROL DE PUBLICACIONES, S.A.

Velázquez, 46, 1º Drcha - Tel. 91 435 00 32 Fax 91 435 96 05 - 28001 - MADRID
Av. Diagonal 497, 5a planta - Tel 93 439 24 18 Fax 93 419 25 34 - 08029 - BARCELONA

Título: REVISTAUALA.COM
URL Primaria: https://www.revistauala.com/
Editor: Ediciones y Publicaciones Culturales, S.L.
Domicilio: Avenida Primero de Mayo, 7, 4º D
Ciudad: 03690 ALICANTE
Teléfono:
Fax:
E-mail:
Clasificación: Noticias e Información
Sub-Clasificación: Noticias de interés especial



1. Cifras totales y promedios (Nacional e Internacional)

MES - AÑO	NAVEGADORES UNICOS	VISITAS	PAGINAS
Abril - 2026	1.303	1.906	5.563
PROMEDIO DIARIO	53	64	185
PROMEDIO LUNES-VIERNES	55	67	204
PROMEDIO SABADO-DOMINGO	49	57	134
PAGINAS / VISITAS	2,89		
DURACION MEDIA VISITAS	0:08:49		
TIEMPO INTERACCIÓN MEDIO	0:01:29		

2. Secciones (Nacional e Internacional)

	PAGINAS	%
HOME	1.569	28.20 %
RESTO	3.994	71.80 %

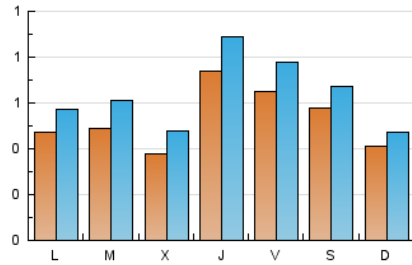
3. Por día del mes (Nacional e Internacional)

Día	N. únicos	Visitas	Páginas	Día	N. únicos	Visitas	Páginas	Día	N. únicos	Visitas	Páginas
1	39	48	153	11	52	58	127	21	40	49	150
2	55	66	273	12	27	28	58	22	41	53	172
3	64	76	235	13	37	45	167	23	79	90	266
4	70	80	186	14	55	64	140	24	64	78	198
5	31	34	105	15	47	60	154	25	51	60	134
6	58	72	331	16	76	94	316	26	39	42	110
7	56	72	253	17	62	72	223	27	31	40	173
8	34	46	141	18	60	71	163	28	45	59	174
9	65	83	255	19	65	85	190	29	29	34	117
10	69	85	181	20	60	72	195	30	93	111	223

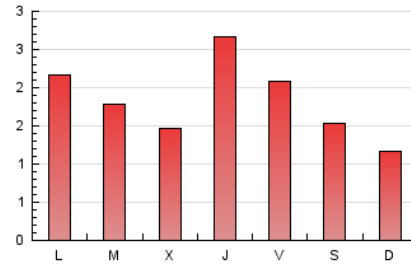
4. Gráficas (Nacional e Internacional)

4.1 Por día de la semana (promedio)

N. únicos / Visitas (x 100)



Páginas (x 100)

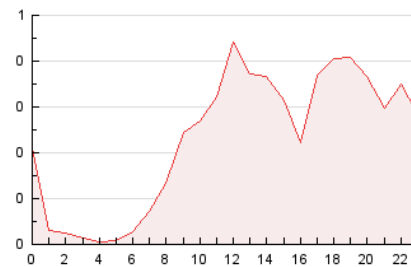


4.2 Por franja horaria (promedio)

Visitas_ (x 1000)

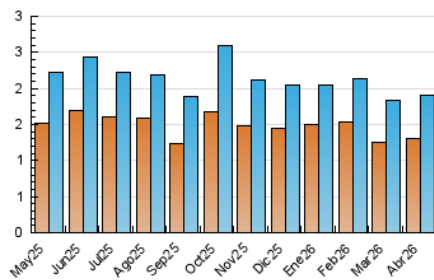


Páginas (x 1000)

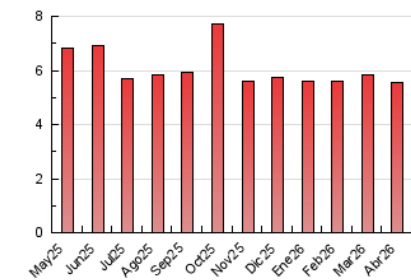


4.3 Por meses

N. únicos / Visitas (x 1000)



Páginas (x 1000)





INFORMACION Y CONTROL DE PUBLICACIONES, S.A.

Velázquez, 46, 1º Drcha - Tel. 91 435 00 32 Fax 91 435 96 05 - 28001 - MADRID
Av. Diagonal 497, 5a planta - Tel 93 439 24 18 Fax 93 419 25 34 - 08029 - BARCELONA

Anexo - Tráfico Nacional

Título: REVISTAUALA.COM
URL Primaria: https://www.revistauala.com/
Editor: Ediciones y Publicaciones Culturales, S.L.
Domicilio: Avenida Primero de Mayo, 7, 4º D
Ciudad: 03690 ALICANTE
Teléfono:
Fax:
E-mail:
Clasificación: Noticias e Información
Sub-Clasificación: Noticias de interés especial



1. Cifras totales y promedios (Nacional)

MES - AÑO	NAVEGADORES UNICOS	VISITAS	PAGINAS
Abril - 2026	1.280	1.877	5.524
PROMEDIO DIARIO	52	63	184
PROMEDIO LUNES-VIERNES	54	66	203
PROMEDIO SABADO-DOMINGO	49	56	133
PAGINAS / VISITAS	2,91		
DURACION MEDIA VISITAS	0:08:57		
TIEMPO INTERACCIÓN MEDIO	0:01:30		

2. Secciones (Nacional)

	PAGINAS	%
HOME	1.549	28.04 %
RESTO	3.975	71.96 %

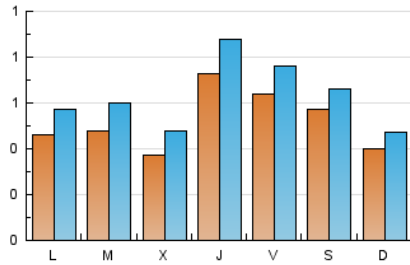
3. Por día del mes (Nacional)

Día	N. únicos	Visitas	Páginas	Día	N. únicos	Visitas	Páginas	Día	N. únicos	Visitas	Páginas
1	38	47	152	11	50	56	125	21	39	48	148
2	55	66	273	12	26	27	58	22	40	52	167
3	61	72	228	13	37	45	167	23	78	89	265
4	69	79	185	14	54	63	139	24	63	77	197
5	31	34	105	15	47	60	154	25	50	59	133
6	58	72	331	16	75	93	315	26	39	42	110
7	55	71	252	17	62	72	223	27	31	40	173
8	33	45	140	18	59	70	162	28	44	58	173
9	63	81	253	19	64	84	188	29	29	34	117
10	68	84	179	20	57	69	190	30	92	110	222

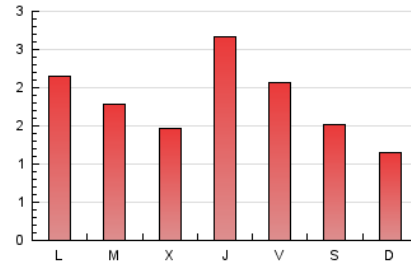
4. Gráficas (Nacional)

4.1 Por día de la semana (promedio)

N. únicos / Visitas (x 100)

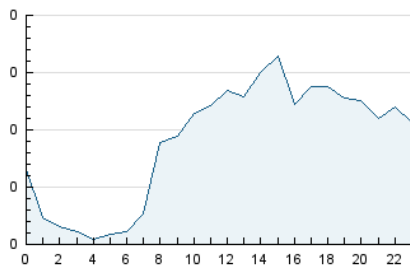


Páginas (x 100)

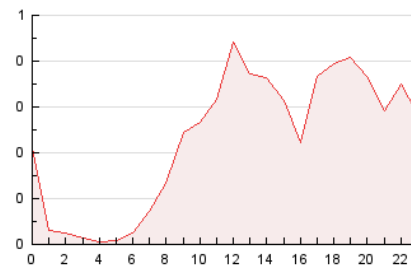


4.2 Por franja horaria (promedio)

Visitas_ (x 1000)

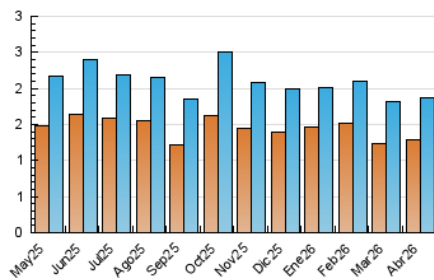


Páginas (x 1000)

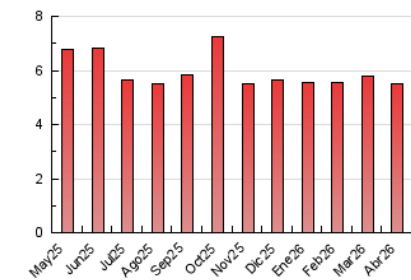


4.3 Por meses

N. únicos / Visitas (x 1000)



Páginas (x 1000)



5. Observaciones

Este Medio Electrónico de Comunicación ha sido medido por la herramienta Google Analytics de Google (GA4).

6. Definiciones básicas (Para más información ver Normas Técnicas para el Control de los Medios Electrónicos de Comunicación)

Página Vista:

Conjunto de ficheros enviado a un usuario como resultado de una petición del mismo recibida por el servidor. Cuando la página está formada por varios marcos (frames), el conjunto de los mismos tendrá, a efectos de cómputo, la consideración de una página unitaria.

Visita:

Una secuencia ininterrumpida de páginas servidas a un usuario válido. Si dicho usuario no realiza peticiones de páginas en un periodo de tiempo (30 min) la siguiente petición constituirá el inicio de una nueva visita.

Navegador Único:

Total de combinaciones únicas de una dirección IP y un identificador adicional. Los medios pueden utilizar cookies o el Identificador de Alta de registro.

Duración Página Vista:

Tiempo acumulado en segundos de todas las páginas vistas (en visitas de dos o más páginas vistas), dividido por el número total de páginas vistas.

Duración Visita:

Tiempo en segundos de todas las visitas de dos o más páginas vistas, dividido por el número total de visitas de dos o más páginas vistas.

Tráfico nacional:

Audiencia/difusión correspondiente a España medida en base a los datos de las direcciones IP registradas por el sistema de medición.

7. Opinión

De OJDinteractiva, la división de INFORMACIÓN Y CONTROL DE PUBLICACIONES S.A.:

Hemos examinado la información facilitada por el editor del medio electrónico para el periodo que comprende la presente certificación.

Nuestro examen se ha realizado de acuerdo con las normas y procedimientos establecidos en las Normas Técnicas para el Control de los Medios Electrónicos de Comunicación.

En nuestra opinión, la presente acta presenta razonablemente la difusión/audiencia registrada por este medio electrónico.

ADVERTENCIA:

El trabajo de OJDinteractiva, la división de INFORMACIÓN Y CONTROL DE PUBLICACIONES S.A (INTROL) se limita a la realización de pruebas para la revisión de los datos de recuento suministrados por el editor con la finalidad de expresar una opinión sobre la razonabilidad de dichos datos de acuerdo con las Normas Técnicas para el control de los MEC.

Por tanto, INTROL no acepta responsabilidad alguna por las inexactitudes o errores que puedan existir en los datos de recuento. Tampoco acepta ninguna responsabilidad por la falsedad en los datos de recuento recibidos del editor, ni por otros datos de medición que no están incluidos en el análisis.

Mayo - 2026

OJDinteractiva