



INFORMACION Y CONTROL DE PUBLICACIONES, S.A.

Velázquez, 46, 1º Drcha - Tel. 91 435 00 32 Fax 91 435 96 05 - 28001 - MADRID
Av. Diagonal 497, 5a planta - Tel 93 439 24 18 Fax 93 419 25 34 - 08029 - BARCELONA

Título: REVISTAUALA.COM
URL Primaria: https://www.revistauala.com/
Editor: Ediciones y Publicaciones Culturales, S.L.
Domicilio: Avenida Primero de Mayo, 7, 4º D
Ciudad: 03690 ALICANTE
Teléfono:
Fax:
E-mail:
Clasificación: Noticias e Información
Sub-Clasificación: Noticias de interés especial



1. Cifras totales y promedios (Nacional e Internacional)

MES - AÑO	NAVEGADORES UNICOS	VISITAS	PAGINAS
Febrero - 2023	2.398	3.093	5.797
PROMEDIO DIARIO	96	110	207
PROMEDIO LUNES-VIERNES	105	120	223
PROMEDIO SABADO-DOMINGO	75	87	167
PAGINAS / VISITAS	1,87		
DURACION MEDIA VISITAS	0:10:31		
DURACION MEDIA PAGINAS	0:08:15		

2. Secciones (Nacional e Internacional)

	PAGINAS	%
HOME	968	16.70 %
RESTO	4.829	83.30 %

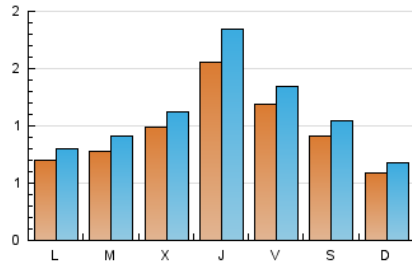
3. Por día del mes (Nacional e Internacional)

Día	N. únicos	Visitas	Páginas	Día	N. únicos	Visitas	Páginas	Día	N. únicos	Visitas	Páginas
1	60	65	132	11	99	109	197	21	52	65	123
2	146	158	259	12	84	95	148	22	66	81	105
3	122	130	280	13	55	61	81	23	171	207	305
4	68	78	110	14	68	78	180	24	115	130	239
5	38	41	64	15	118	132	288	25	130	155	331
6	59	65	126	16	120	160	341	26	58	72	188
7	135	155	333	17	113	129	307	27	96	115	202
8	153	168	307	18	68	79	178	28	57	66	123
9	188	212	303	19	56	63	123				
10	127	145	267	20	70	79	157				

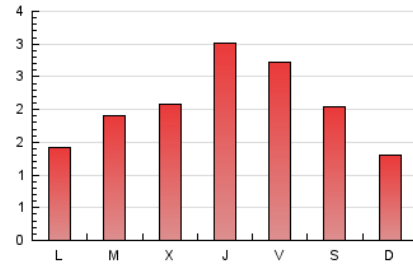
4. Gráficas (Nacional e Internacional)

4.1 Por día de la semana (promedio)

N. únicos / Visitas (x 100)



Páginas (x 100)

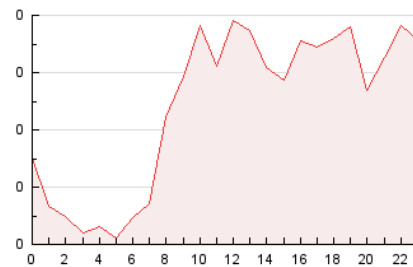


4.2 Por franja horaria (promedio)

Visitas_ (x 1000)

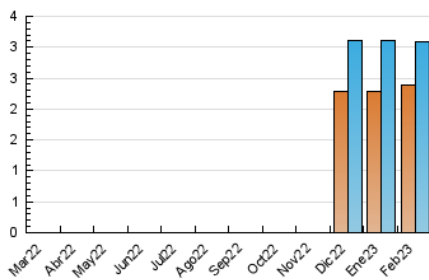


Páginas (x 1000)

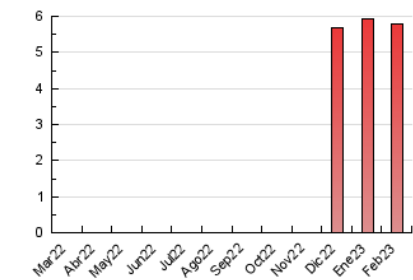


4.3 Por meses

N. únicos / Visitas (x 1000)



Páginas (x 1000)





INFORMACION Y CONTROL DE PUBLICACIONES, S.A.

Velázquez, 46, 1ª Drcha - Tel. 91 435 00 32 Fax 91 435 96 05 - 28001 - MADRID
Av. Diagonal 497, 5a planta - Tel 93 439 24 18 Fax 93 419 25 34 - 08029 - BARCELONA

Anexo - Tráfico Nacional

Título: REVISTAUALA.COM
URL Primaria: https://www.revistauala.com/
Editor: Ediciones y Publicaciones Culturales, S.L.
Domicilio: Avenida Primero de Mayo, 7, 4º D
Ciudad: 03690 ALICANTE
Teléfono:
Fax:
E-mail:
Clasificación: Noticias e Información
Sub-Clasificación: Noticias de interés especial



1. Cifras totales y promedios (Nacional)

MES - AÑO	NAVEGADORES UNICOS	VISITAS	PAGINAS
Febrero - 2023	2.019	2.685	5.364
PROMEDIO DIARIO	82	96	192
PROMEDIO LUNES-VIERNES	89	104	206
PROMEDIO SABADO-DOMINGO	64	75	156
PAGINAS / VISITAS	2,00		
DURACION MEDIA VISITAS	0:11:11		
DURACION MEDIA PAGINAS	0:07:55		

2. Secciones (Nacional)

	PAGINAS	%
HOME	927	17.28 %
RESTO	4.437	82.72 %

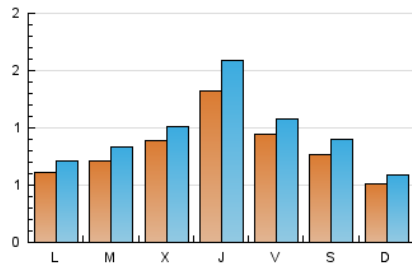
3. Por día del mes (Nacional)

Día	N. únicos	Visitas	Páginas	Día	N. únicos	Visitas	Páginas	Día	N. únicos	Visitas	Páginas
1	51	56	123	11	84	93	182	21	48	61	118
2	97	109	205	12	70	80	135	22	52	67	91
3	68	76	215	13	47	53	73	23	154	190	288
4	58	68	101	14	58	68	167	24	100	115	223
5	33	36	59	15	108	122	278	25	108	133	309
6	52	56	120	16	105	145	323	26	53	66	181
7	124	142	317	17	93	109	287	27	83	102	189
8	145	160	298	18	56	67	166	28	52	61	115
9	171	192	281	19	48	54	115				
10	114	132	254	20	63	72	151				

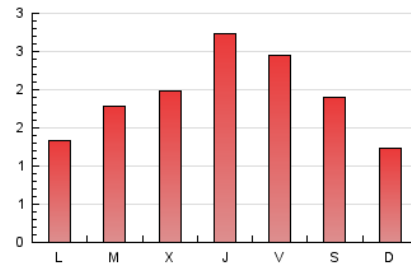
4. Gráficas (Nacional)

4.1 Por día de la semana (promedio)

N. únicos / Visitas (x 100)



Páginas (x 100)

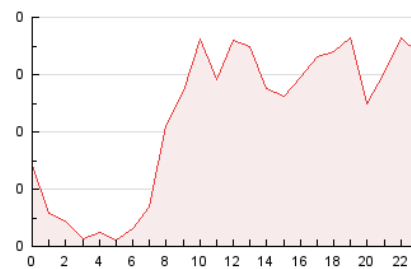


4.2 Por franja horaria (promedio)

Visitas_ (x 1000)

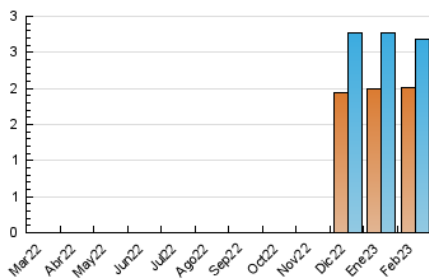


Páginas (x 1000)

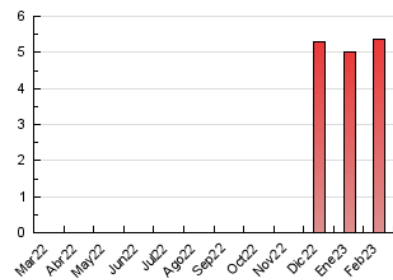


4.3 Por meses

N. únicos / Visitas (x 1000)



Páginas (x 1000)



5. Observaciones

Este Medio Electrónico de Comunicación ha sido medido por la herramienta Google Analytics de Google (Universal Analytics)

6. Definiciones básicas (Para más información ver Normas Técnicas para el Control de los Medios Electrónicos de Comunicación)

Página Vista:

Conjunto de ficheros enviado a un usuario como resultado de una petición del mismo recibida por el servidor. Cuando la página está formada por varios marcos (frames), el conjunto de los mismos tendrá, a efectos de cómputo, la consideración de una página unitaria.

Visita:

Una secuencia ininterrumpida de páginas servidas a un usuario válido. Si dicho usuario no realiza peticiones de páginas en un periodo de tiempo (30 min) la siguiente petición constituirá el inicio de una nueva visita.

Navegador Único:

Total de combinaciones únicas de una dirección IP y un identificador adicional. Los medios pueden utilizar cookies o el Identificador de Alta de registro.

Duración Página Vista:

Tiempo acumulado en segundos de todas las páginas vistas (en visitas de dos o más páginas vistas), dividido por el número total de páginas vistas.

Duración Visita:

Tiempo en segundos de todas las visitas de dos o más páginas vistas, dividido por el número total de visitas de dos o más páginas vistas.

Tráfico nacional:

Audiencia/difusión correspondiente a España medida en base a los datos de las direcciones IP registradas por el sistema de medición.

7. Opinión

De OJDinteractiva, la división de INFORMACIÓN Y CONTROL DE PUBLICACIONES S.A.:

Hemos examinado la información facilitada por el editor del medio electrónico para el periodo que comprende la presente certificación.

Nuestro examen se ha realizado de acuerdo con las normas y procedimientos establecidos en las Normas Técnicas para el Control de los Medios Electrónicos de Comunicación.

En nuestra opinión, la presente acta presenta razonablemente la difusión/audiencia registrada por este medio electrónico.

ADVERTENCIA:

El trabajo de OJDinteractiva, la división de INFORMACIÓN Y CONTROL DE PUBLICACIONES S.A (INTROL) se limita a la realización de pruebas para la revisión de los datos de recuento suministrados por el editor con la finalidad de expresar una opinión sobre la razonabilidad de dichos datos de acuerdo con las Normas Técnicas para el control de los MEC.

Por tanto, INTROL no acepta responsabilidad alguna por las inexactitudes o errores que puedan existir en los datos de recuento. Tampoco acepta ninguna responsabilidad por la falsedad en los datos de recuento recibidos del editor, ni por otros datos de medición que no están incluidos en el análisis.

Marzo - 2023

OJDinteractiva