



INFORMACION Y CONTROL DE PUBLICACIONES, S.A.

Velázquez, 46, 1º Drcha - Tel. 91 435 00 32 Fax 91 435 96 05 - 28001 - MADRID
Av. Diagonal 497, 5a planta - Tel 93 439 24 18 Fax 93 419 25 34 - 08029 - BARCELONA

Título: REVISTAUALA.COM
URL Primaria: https://www.revistauala.com/
Editor: Ediciones y Publicaciones Culturales, S.L.
Domicilio: Avenida Primero de Mayo, 7, 4º D
Ciudad: 03690 ALICANTE
Teléfono:
Fax:
E-mail:
Clasificación: Noticias e Información
Sub-Clasificación: Noticias de interés especial



1. Cifras totales y promedios (Nacional e Internacional)

MES - AÑO	NAVEGADORES UNICOS	VISITAS	PAGINAS
Enero - 2025	2.206	2.938	6.349
PROMEDIO DIARIO	84	96	205
PROMEDIO LUNES-VIERNES	84	97	215
PROMEDIO SABADO-DOMINGO	83	94	177
PAGINAS / VISITAS	2,14		
DURACION MEDIA VISITAS	0:07:29		
TIEMPO INTERACCIÓN MEDIO	0:00:48		

2. Secciones (Nacional e Internacional)

	PAGINAS	%
HOME	1.399	22.03 %
RESTO	4.950	77.97 %

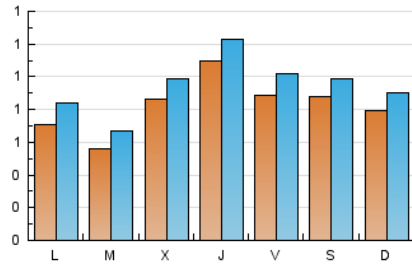
3. Por día del mes (Nacional e Internacional)

Día	N. únicos	Visitas	Páginas	Día	N. únicos	Visitas	Páginas	Día	N. únicos	Visitas	Páginas
1	128	142	276	11	82	92	138	21	52	60	205
2	143	160	299	12	76	85	156	22	58	73	286
3	113	133	206	13	57	68	114	23	106	124	255
4	96	108	154	14	59	64	123	24	88	103	242
5	91	102	154	15	127	143	248	25	71	79	172
6	100	116	181	16	120	130	313	26	38	48	111
7	74	90	199	17	102	117	336	27	60	73	135
8	60	70	147	18	101	115	242	28	38	53	135
9	101	115	244	19	111	124	285	29	55	67	153
10	73	81	171	20	68	77	290	30	79	84	189
								31	67	77	190

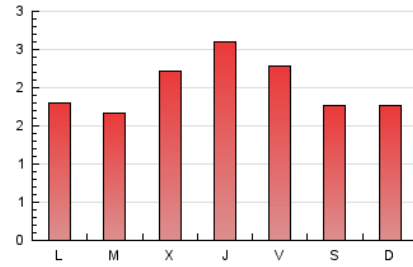
4. Gráficas (Nacional e Internacional)

4.1 Por día de la semana (promedio)

N. únicos / Visitas (x 100)



Páginas (x 100)

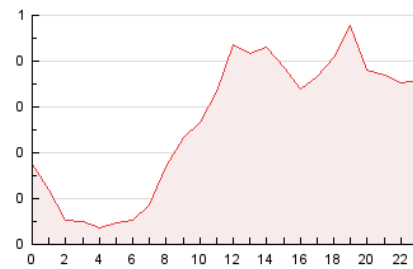


4.2 Por franja horaria (promedio)

Visitas_ (x 1000)

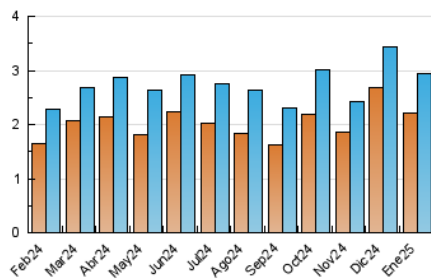


Páginas (x 1000)

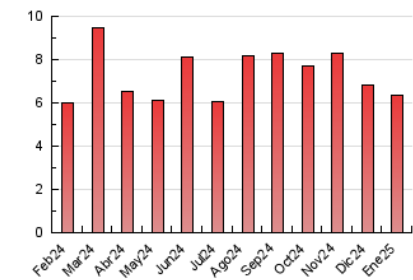


4.3 Por meses

N. únicos / Visitas (x 1000)



Páginas (x 1000)





INFORMACION Y CONTROL DE PUBLICACIONES, S.A.

Velázquez, 46, 1º Drcha - Tel. 91 435 00 32 Fax 91 435 96 05 - 28001 - MADRID
Av. Diagonal 497, 5a planta - Tel 93 439 24 18 Fax 93 419 25 34 - 08029 - BARCELONA

Anexo - Tráfico Nacional

Título: REVISTAUALA.COM
URL Primaria: https://www.revistauala.com/
Editor: Ediciones y Publicaciones Culturales, S.L.
Domicilio: Avenida Primero de Mayo, 7, 4º D
Ciudad: 03690 ALICANTE
Teléfono:
Fax:
E-mail:
Clasificación: Noticias e Información
Sub-Clasificación: Noticias de interés especial



1. Cifras totales y promedios (Nacional)

MES - AÑO	NAVEGADORES UNICOS	VISITAS	PAGINAS
Enero - 2025	2.173	2.904	6.311
PROMEDIO DIARIO	83	95	204
PROMEDIO LUNES-VIERNES	83	95	213
PROMEDIO SABADO-DOMINGO	82	93	176
PAGINAS / VISITAS	2,15		
DURACION MEDIA VISITAS	0:07:33		
TIEMPO INTERACCIÓN MEDIO	0:00:48		

2. Secciones (Nacional)

	PAGINAS	%
HOME	1.398	22.15 %
RESTO	4.913	77.85 %

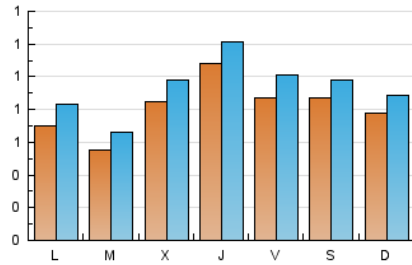
3. Por día del mes (Nacional)

Día	N. únicos	Visitas	Páginas	Día	N. únicos	Visitas	Páginas	Día	N. únicos	Visitas	Páginas
1	127	141	275	11	81	91	137	21	50	58	203
2	138	155	294	12	76	85	156	22	57	72	285
3	109	129	202	13	55	66	112	23	105	123	254
4	95	107	153	14	59	64	123	24	87	102	241
5	89	100	152	15	127	143	248	25	70	78	171
6	99	115	179	16	118	128	311	26	38	48	111
7	74	90	199	17	101	116	334	27	60	73	135
8	60	70	147	18	101	115	242	28	38	53	135
9	100	114	243	19	109	122	283	29	53	64	149
10	72	80	170	20	67	76	289	30	78	83	188
								31	67	77	190

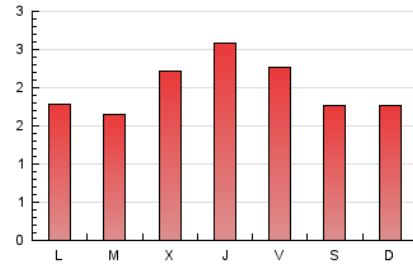
4. Gráficas (Nacional)

4.1 Por día de la semana (promedio)

N. únicos / Visitas (x 100)



Páginas (x 100)

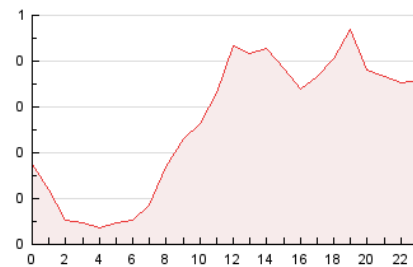


4.2 Por franja horaria (promedio)

Visitas_ (x 1000)

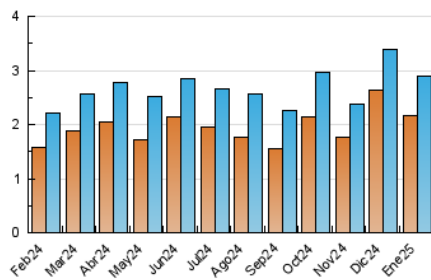


Páginas (x 1000)

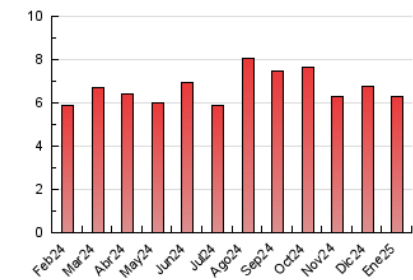


4.3 Por meses

N. únicos / Visitas (x 1000)



Páginas (x 1000)



5. Observaciones

Este Medio Electrónico de Comunicación ha sido medido por la herramienta Google Analytics de Google (GA4).

6. Definiciones básicas (Para más información ver Normas Técnicas para el Control de los Medios Electrónicos de Comunicación)

Página Vista:

Conjunto de ficheros enviado a un usuario como resultado de una petición del mismo recibida por el servidor. Cuando la página está formada por varios marcos (frames), el conjunto de los mismos tendrá, a efectos de cómputo, la consideración de una página unitaria.

Visita:

Una secuencia ininterrumpida de páginas servidas a un usuario válido. Si dicho usuario no realiza peticiones de páginas en un periodo de tiempo (30 min) la siguiente petición constituirá el inicio de una nueva visita.

Navegador Único:

Total de combinaciones únicas de una dirección IP y un identificador adicional. Los medios pueden utilizar cookies o el Identificador de Alta de registro.

Duración Página Vista:

Tiempo acumulado en segundos de todas las páginas vistas (en visitas de dos o más páginas vistas), dividido por el número total de páginas vistas.

Duración Visita:

Tiempo en segundos de todas las visitas de dos o más páginas vistas, dividido por el número total de visitas de dos o más páginas vistas.

Tráfico nacional:

Audiencia/difusión correspondiente a España medida en base a los datos de las direcciones IP registradas por el sistema de medición.

7. Opinión

De OJDinteractiva, la división de INFORMACIÓN Y CONTROL DE PUBLICACIONES S.A.:

Hemos examinado la información facilitada por el editor del medio electrónico para el periodo que comprende la presente certificación.

Nuestro examen se ha realizado de acuerdo con las normas y procedimientos establecidos en las Normas Técnicas para el Control de los Medios Electrónicos de Comunicación.

En nuestra opinión, la presente acta presenta razonablemente la difusión/audiencia registrada por este medio electrónico.

ADVERTENCIA:

El trabajo de OJDinteractiva, la división de INFORMACIÓN Y CONTROL DE PUBLICACIONES S.A (INTROL) se limita a la realización de pruebas para la revisión de los datos de recuento suministrados por el editor con la finalidad de expresar una opinión sobre la razonabilidad de dichos datos de acuerdo con las Normas Técnicas para el control de los MEC.

Por tanto, INTROL no acepta responsabilidad alguna por las inexactitudes o errores que puedan existir en los datos de recuento. Tampoco acepta ninguna responsabilidad por la falsedad en los datos de recuento recibidos del editor, ni por otros datos de medición que no están incluidos en el análisis.

Febrero - 2025

OJDinteractiva