



## INFORMACION Y CONTROL DE PUBLICACIONES, S.A.

Velázquez, 46, 1º Drcha - Tel. 91 435 00 32 Fax 91 435 96 05 - 28001 - MADRID  
Av. Diagonal 497, 5a planta - Tel 93 439 24 18 Fax 93 419 25 34 - 08029 - BARCELONA

**Título:** REVISTAUALA.COM  
**URL Primaria:** https://www.revistauala.com/  
**Editor:** Ediciones y Publicaciones Culturales, S.L.  
**Domicilio:** Avenida Primero de Mayo, 7, 4º D  
**Ciudad:** 03690 ALICANTE  
**Teléfono:**  
**Fax:**  
**E-mail:**  
**Clasificación:** Noticias e Información  
**Sub-Clasificación:** Noticias de interés especial



### 1. Cifras totales y promedios (Nacional e Internacional)

MES - AÑO	NAVEGADORES UNICOS	VISITAS	PAGINAS
Enero - 2023	2.294	3.111	5.927
<b>PROMEDIO DIARIO</b>	<b>84</b>	<b>100</b>	<b>191</b>
<b>PROMEDIO LUNES-VIERNES</b>	81	99	200
<b>PROMEDIO SABADO-DOMINGO</b>	92	103	170
<b>PAGINAS / VISITAS</b>	1,91		
<b>DURACION MEDIA VISITAS</b>	0:08:23		
<b>DURACION MEDIA PAGINAS</b>	0:06:30		

### 2. Secciones (Nacional e Internacional)

	PAGINAS	%
HOME	986	16.64 %
RESTO	4.941	83.36 %

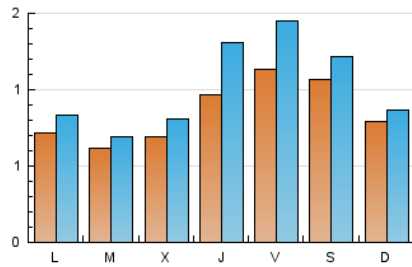
### 3. Por día del mes (Nacional e Internacional)

Día	N. únicos	Visitas	Páginas	Día	N. únicos	Visitas	Páginas	Día	N. únicos	Visitas	Páginas
1	62	67	145	11	81	97	218	21	116	135	185
2	89	100	130	12	128	151	227	22	117	125	183
3	65	72	99	13	123	140	270	23	52	61	156
4	84	89	166	14	112	133	261	24	48	55	90
5	94	101	168	15	59	68	110	25	57	76	167
6	78	96	179	16	75	92	179	26	101	122	204
7	118	129	219	17	69	78	174	27	134	153	304
8	62	71	91	18	52	62	102	28	82	92	131
9	68	81	158	19	66	149	198	29	97	104	203
10	71	78	649	20	117	191	294	30	74	80	158
								31	58	63	109

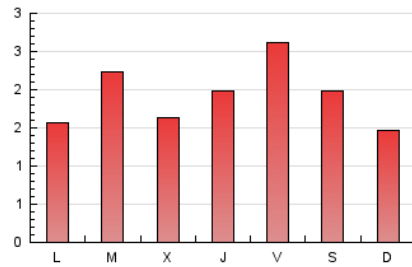
#### 4. Gráficas (Nacional e Internacional)

##### 4.1 Por día de la semana (promedio)

N. únicos / Visitas (x 100)



Páginas (x 100)

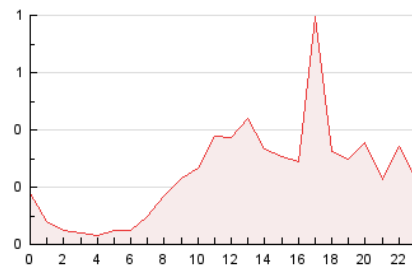


##### 4.2 Por franja horaria (promedio)

Visitas\_ (x 1000)

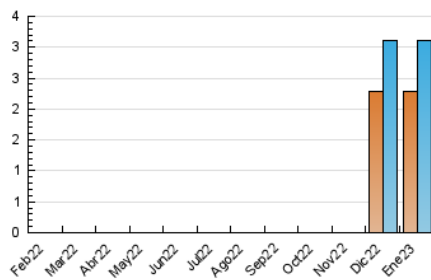


Páginas (x 1000)

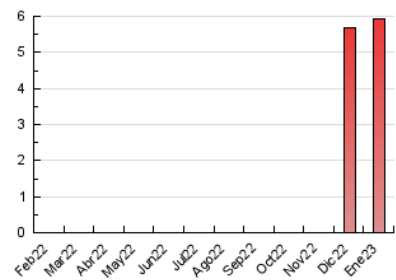


##### 4.3 Por meses

N. únicos / Visitas (x 1000)



Páginas (x 1000)





## INFORMACION Y CONTROL DE PUBLICACIONES, S.A.

Velázquez, 46, 1º Drcha - Tel. 91 435 00 32 Fax 91 435 96 05 - 28001 - MADRID  
Av. Diagonal 497, 5a planta - Tel 93 439 24 18 Fax 93 419 25 34 - 08029 - BARCELONA

### Anexo - Tráfico Nacional

**Título:** REVISTAUALA.COM  
**URL Primaria:** https://www.revistauala.com/  
**Editor:** Ediciones y Publicaciones Culturales, S.L.  
**Domicilio:** Avenida Primero de Mayo, 7, 4º D  
**Ciudad:** 03690 ALICANTE  
**Teléfono:**  
**Fax:**  
**E-mail:**  
**Clasificación:** Noticias e Información  
**Sub-Clasificación:** Noticias de interés especial



#### 1. Cifras totales y promedios (Nacional)

MES - AÑO	NAVEGADORES UNICOS	VISITAS	PAGINAS
Enero - 2023	1.995	2.765	5.008
<b>PROMEDIO DIARIO</b>	<b>74</b>	<b>89</b>	<b>162</b>
<b>PROMEDIO LUNES-VIERNES</b>	<b>72</b>	<b>89</b>	<b>165</b>
<b>PROMEDIO SABADO-DOMINGO</b>	<b>80</b>	<b>90</b>	<b>153</b>
<b>PAGINAS / VISITAS</b>	<b>1,81</b>		
<b>DURACION MEDIA VISITAS</b>	<b>0:08:13</b>		
<b>DURACION MEDIA PAGINAS</b>	<b>0:07:31</b>		

#### 2. Secciones (Nacional)

	PAGINAS	%
<b>HOME</b>	929	18.55 %
<b>RESTO</b>	4.079	81.45 %

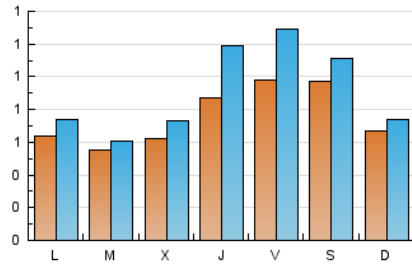
#### 3. Por día del mes (Nacional)

Día	N. únicos	Visitas	Páginas	Día	N. únicos	Visitas	Páginas	Día	N. únicos	Visitas	Páginas
1	56	60	139	11	73	89	208	21	104	122	172
2	81	90	115	12	119	142	218	22	88	96	117
3	58	64	92	13	106	123	247	23	46	54	149
4	76	79	158	14	99	120	247	24	43	50	84
5	89	96	163	15	50	58	102	25	48	64	158
6	70	87	159	16	69	86	172	26	82	98	186
7	106	116	205	17	62	71	167	27	110	126	266
8	57	66	85	18	49	59	99	28	77	84	127
9	63	73	150	19	56	139	187	29	83	90	187
10	65	72	149	20	104	178	278	30	61	67	145
								31	45	46	77

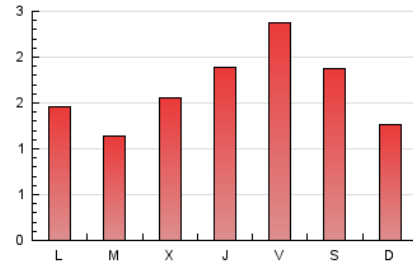
#### 4. Gráficas (Nacional)

##### 4.1 Por día de la semana (promedio)

N. únicos / Visitas (x 100)



Páginas (x 100)

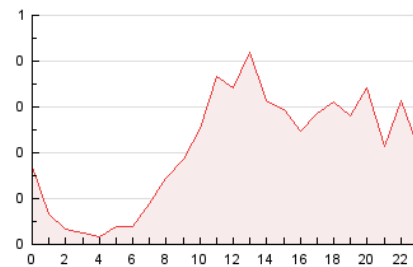


##### 4.2 Por franja horaria (promedio)

Visitas\_ (x 1000)

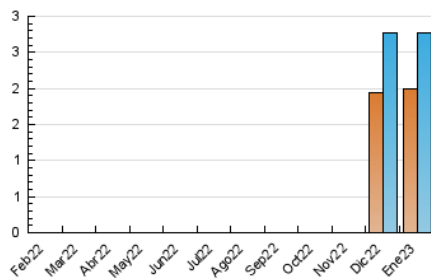


Páginas (x 1000)

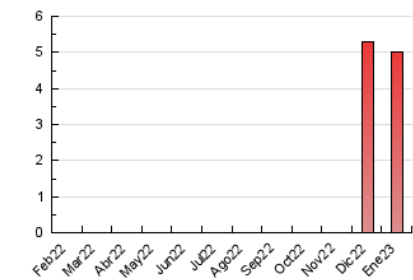


##### 4.3 Por meses

N. únicos / Visitas (x 1000)



Páginas (x 1000)



## 5. Observaciones

Este Medio Electrónico de Comunicación ha sido medido por la herramienta Google Analytics de Google (Universal Analytics)

## 6. Definiciones básicas (Para más información ver Normas Técnicas para el Control de los Medios Electrónicos de Comunicación)

### Página Vista:

Conjunto de ficheros enviado a un usuario como resultado de una petición del mismo recibida por el servidor. Cuando la página está formada por varios marcos (frames), el conjunto de los mismos tendrá, a efectos de cómputo, la consideración de una página unitaria.

### Visita:

Una secuencia ininterrumpida de páginas servidas a un usuario válido. Si dicho usuario no realiza peticiones de páginas en un periodo de tiempo (30 min) la siguiente petición constituirá el inicio de una nueva visita.

### Navegador Único:

Total de combinaciones únicas de una dirección IP y un identificador adicional. Los medios pueden utilizar cookies o el Identificador de Alta de registro.

### Duración Página Vista:

Tiempo acumulado en segundos de todas las páginas vistas (en visitas de dos o más páginas vistas), dividido por el número total de páginas vistas.

### Duración Visita:

Tiempo en segundos de todas las visitas de dos o más páginas vistas, dividido por el número total de visitas de dos o más páginas vistas.

### Tráfico nacional:

Audiencia/difusión correspondiente a España medida en base a los datos de las direcciones IP registradas por el sistema de medición.

## 7. Opinión

De OJDinteractiva, la división de INFORMACIÓN Y CONTROL DE PUBLICACIONES S.A.:

Hemos examinado la información facilitada por el editor del medio electrónico para el periodo que comprende la presente certificación.

Nuestro examen se ha realizado de acuerdo con las normas y procedimientos establecidos en las Normas Técnicas para el Control de los Medios Electrónicos de Comunicación.

En nuestra opinión, la presente acta presenta razonablemente la difusión/audiencia registrada por este medio electrónico.

### ADVERTENCIA:

El trabajo de OJDinteractiva, la división de INFORMACIÓN Y CONTROL DE PUBLICACIONES S.A (INTROL) se limita a la realización de pruebas para la revisión de los datos de recuento suministrados por el editor con la finalidad de expresar una opinión sobre la razonabilidad de dichos datos de acuerdo con las Normas Técnicas para el control de los MEC. Por tanto, INTROL no acepta responsabilidad alguna por las inexactitudes o errores que puedan existir en los datos de recuento. Tampoco acepta ninguna responsabilidad por la falsedad en los datos de recuento recibidos del editor, ni por otros datos de medición que no están incluidos en el análisis.

Febrero - 2023

OJDinteractiva