



INFORMACION Y CONTROL DE PUBLICACIONES, S.A.

Velázquez, 46, 1ª Drcha - Tel. 91 435 00 32 Fax 91 435 96 05 - 28001 - MADRID
Av. Diagonal 497, 5a planta - Tel 93 439 24 18 Fax 93 419 25 34 - 08029 - BARCELONA

Título: DIARIODELPUERTO.COM
URL Primaria: https://www.diariodelpuerto.com
Editor: Grupo Diario Editorial, S.L.
Domicilio: C/Calderes, 40. Pol. Camí de la Mar
Ciudad: 46120 ALBORAYA
Teléfono: 96 330 18 32
Fax:
E-mail:
Clasificación: Noticias e Información
Sub-Clasificación: Noticias de interés especial



1. Cifras totales y promedios (Nacional e Internacional)

MES - AÑO	NAVEGADORES UNICOS	VISITAS	PAGINAS
Diciembre - 2025	49.750	71.266	134.982
PROMEDIO DIARIO	2.033	2.305	4.354
PROMEDIO LUNES-VIERNES	2.279	2.616	5.124
PROMEDIO SABADO-DOMINGO	1.326	1.410	2.141
PAGINAS / VISITAS	1,89		
DURACION MEDIA VISITAS	0:02:13		
TIEMPO INTERACCIÓN MEDIO	0:00:52		

2. Secciones (Nacional e Internacional)

	PAGINAS	%
HOME	14.208	10.53 %
RESTO	120.774	89.47 %

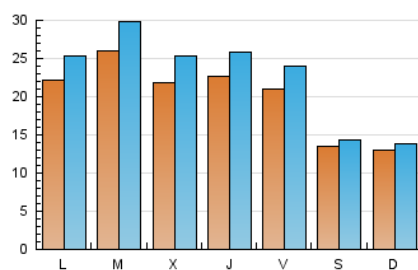
3. Por día del mes (Nacional e Internacional)

Día	N. únicos	Visitas	Páginas	Día	N. únicos	Visitas	Páginas	Día	N. únicos	Visitas	Páginas
1	2.554	3.007	6.135	11	2.757	3.231	7.180	21	986	1.041	1.961
2	2.659	3.057	6.270	12	2.718	3.124	6.147	22	2.244	2.583	5.406
3	2.934	3.468	6.662	13	1.203	1.288	2.152	23	2.288	2.656	5.519
4	2.793	3.184	6.228	14	1.167	1.250	2.091	24	1.235	1.344	2.835
5	2.371	2.758	4.860	15	2.737	3.131	6.017	25	761	815	1.179
6	879	956	1.387	16	2.938	3.439	6.714	26	1.113	1.218	2.160
7	922	994	1.518	17	2.891	3.386	6.878	27	2.296	2.415	3.133
8	913	1.000	1.689	18	2.742	3.120	6.103	28	2.120	2.232	2.931
9	3.178	3.635	7.236	19	2.192	2.483	4.530	29	2.650	2.947	5.653
10	2.830	3.299	6.466	20	1.033	1.100	1.954	30	1.898	2.128	4.156
								31	1.032	1.161	1.832

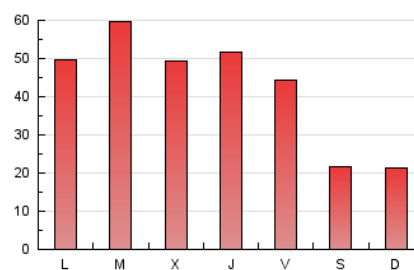
4. Gráficas (Nacional e Internacional)

4.1 Por día de la semana (promedio)

N. únicos / Visitas (x 100)

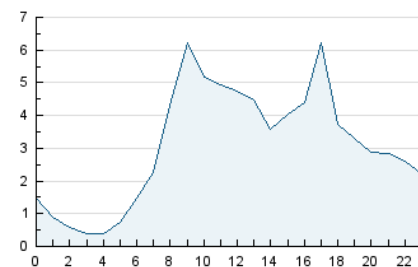


Páginas (x 100)

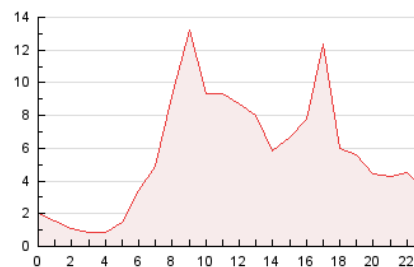


4.2 Por franja horaria (promedio)

Visitas_ (x 1000)

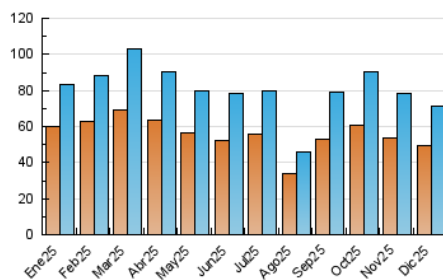


Páginas (x 1000)

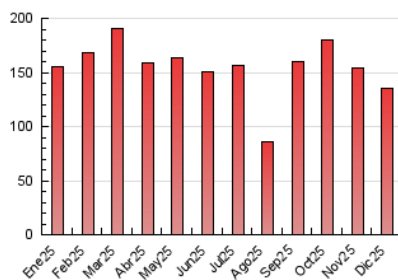


4.3 Por meses

N. únicos / Visitas (x 1000)



Páginas (x 1000)





INFORMACION Y CONTROL DE PUBLICACIONES, S.A.

Velázquez, 46, 1ª Drcha - Tel. 91 435 00 32 Fax 91 435 96 05 - 28001 - MADRID
Av. Diagonal 497, 5a planta - Tel 93 439 24 18 Fax 93 419 25 34 - 08029 - BARCELONA

Anexo - Tráfico Nacional

Título: DIARIODELPUERTO.COM
URL Primaria: https://www.diariodelpuerto.com
Editor: Grupo Diario Editorial, S.L.
Domicilio: C/Calderes, 40. Pol. Camí de la Mar
Ciudad: 46120 ALBORAYA
Teléfono: 96 330 18 32
Fax:
E-mail:
Clasificación: Noticias e Información
Sub-Clasificación: Noticias de interés especial



1. Cifras totales y promedios (Nacional)

MES - AÑO	NAVEGADORES UNICOS	VISITAS	PAGINAS
Diciembre - 2025	41.498	61.075	116.578
PROMEDIO DIARIO	1.743	2.000	3.761
PROMEDIO LUNES-VIERNES	1.941	2.261	4.448
PROMEDIO SABADO-DOMINGO	1.171	1.250	1.785
PAGINAS / VISITAS	1,88		
DURACION MEDIA VISITAS	0:02:20		
TIEMPO INTERACCIÓN MEDIO	0:00:57		

2. Secciones (Nacional)

	PAGINAS	%
HOME	12.867	11.04 %
RESTO	103.711	88.96 %

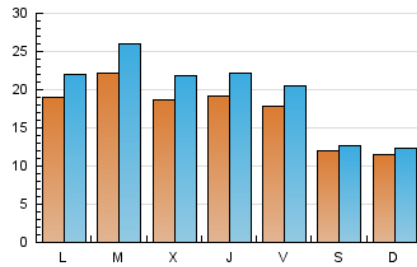
3. Por día del mes (Nacional)

Día	N. únicos	Visitas	Páginas	Día	N. únicos	Visitas	Páginas	Día	N. únicos	Visitas	Páginas
1	2.134	2.593	5.389	11	2.342	2.739	5.854	21	820	872	1.442
2	2.214	2.624	5.189	12	2.304	2.689	5.276	22	1.879	2.202	4.713
3	2.486	2.934	5.859	13	1.020	1.095	1.757	23	1.940	2.292	4.680
4	2.310	2.713	5.307	14	1.029	1.112	1.651	24	1.076	1.177	2.466
5	1.954	2.312	4.100	15	2.323	2.721	5.250	25	635	681	1.005
6	724	793	1.083	16	2.547	3.074	5.921	26	956	1.053	1.826
7	785	850	1.188	17	2.473	2.969	6.082	27	2.155	2.274	2.915
8	775	849	1.281	18	2.363	2.752	5.485	28	1.966	2.070	2.656
9	2.669	3.124	6.387	19	1.902	2.175	4.032	29	2.400	2.634	5.271
10	2.401	2.803	5.511	20	872	933	1.587	30	1.681	1.893	3.858
								31	886	1.008	1.557

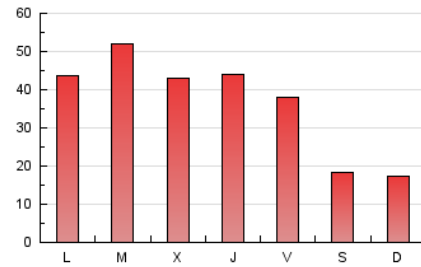
4. Gráficas (Nacional)

4.1 Por día de la semana (promedio)

N. únicos / Visitas (x 100)

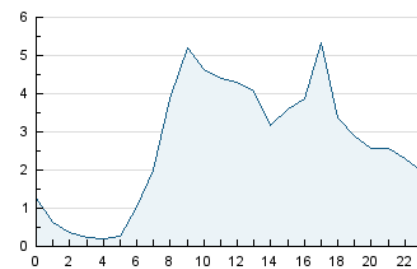


Páginas (x 100)

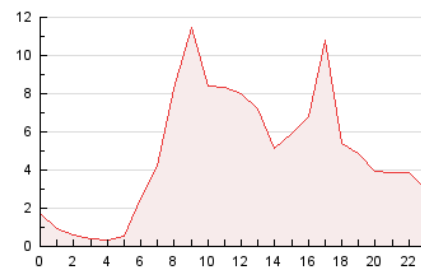


4.2 Por franja horaria (promedio)

Visitas_ (x 1000)

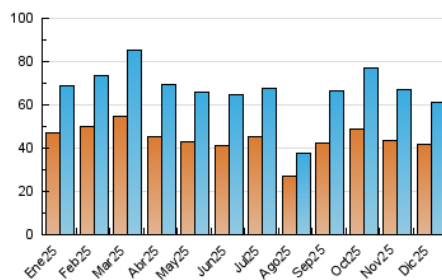


Páginas (x 1000)

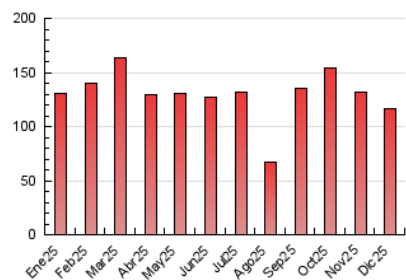


4.3 Por meses

N. únicos / Visitas (x 1000)



Páginas (x 1000)



5. Observaciones

Este Medio Electrónico de Comunicación ha sido medido por la herramienta Google Analytics de Google (GA4).

6. Definiciones básicas (Para más información ver Normas Técnicas para el Control de los Medios Electrónicos de Comunicación)

Página Vista:

Conjunto de ficheros enviado a un usuario como resultado de una petición del mismo recibida por el servidor. Cuando la página está formada por varios marcos (frames), el conjunto de los mismos tendrá, a efectos de cómputo, la consideración de una página unitaria.

Visita:

Una secuencia ininterrumpida de páginas servidas a un usuario válido. Si dicho usuario no realiza peticiones de páginas en un periodo de tiempo (30 min) la siguiente petición constituirá el inicio de una nueva visita.

Navegador Único:

Total de combinaciones únicas de una dirección IP y un identificador adicional. Los medios pueden utilizar cookies o el Identificador de Alta de registro.

Duración Página Vista:

Tiempo acumulado en segundos de todas las páginas vistas (en visitas de dos o más páginas vistas), dividido por el número total de páginas vistas.

Duración Visita:

Tiempo en segundos de todas las visitas de dos o más páginas vistas, dividido por el número total de visitas de dos o más páginas vistas.

Tráfico nacional:

Audiencia/difusión correspondiente a España medida en base a los datos de las direcciones IP registradas por el sistema de medición.

7. Opinión

De OJDinteractiva, la división de INFORMACIÓN Y CONTROL DE PUBLICACIONES S.A.:

Hemos examinado la información facilitada por el editor del medio electrónico para el periodo que comprende la presente certificación.

Nuestro examen se ha realizado de acuerdo con las normas y procedimientos establecidos en las Normas Técnicas para el Control de los Medios Electrónicos de Comunicación.

En nuestra opinión, la presente acta presenta razonablemente la difusión/audiencia registrada por este medio electrónico.

ADVERTENCIA:

El trabajo de OJDinteractiva, la división de INFORMACIÓN Y CONTROL DE PUBLICACIONES S.A (INTROL) se limita a la realización de pruebas para la revisión de los datos de recuento suministrados por el editor con la finalidad de expresar una opinión sobre la razonabilidad de dichos datos de acuerdo con las Normas Técnicas para el control de los MEC.

Por tanto, INTROL no acepta responsabilidad alguna por las inexactitudes o errores que puedan existir en los datos de recuento. Tampoco acepta ninguna responsabilidad por la falsedad en los datos de recuento recibidos del editor, ni por otros datos de medición que no están incluidos en el análisis.

- 2025

OJDinteractiva