



INFORMACION Y CONTROL DE PUBLICACIONES, S.A.

Velázquez, 46, 1ª Drcha - Tel. 91 435 00 32 Fax 91 435 96 05 - 28001 - MADRID
Av. Diagonal 497, 5a planta - Tel 93 439 24 18 Fax 93 419 25 34 - 08029 - BARCELONA

Título: DIARIODELPUERTO.COM
URL Primaria: https://www.diariodelpuerto.com
Editor: Grupo Diario Editorial, S.L.
Domicilio: C/Calderes, 40. Pol. Camí de la Mar
Ciudad: 46120 ALBORAYA
Teléfono: 96 330 18 32
Fax:
E-mail:
Clasificación: Noticias e Información
Sub-Clasificación: Noticias de interés especial

1. Cifras totales y promedios (Nacional e Internacional)

MES - AÑO	NAVEGADORES UNICOS	VISITAS	PAGINAS
Junio - 2026	47.424	69.687	143.246
PROMEDIO DIARIO	2.030	2.339	4.775
PROMEDIO LUNES-VIERNES	2.436	2.830	5.860
PROMEDIO SABADO-DOMINGO	912	989	1.790
PAGINAS / VISITAS	2,04		
DURACION MEDIA VISITAS	0:02:23		
TIEMPO INTERACCIÓN MEDIO	0:00:55		

2. Secciones (Nacional e Internacional)

	PAGINAS	%
HOME	18.583	12.97 %
RESTO	124.663	87.03 %

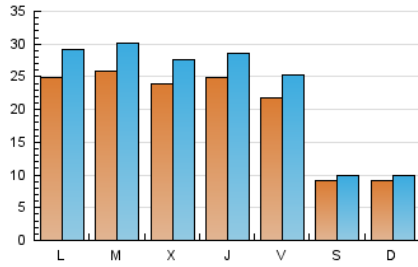
3. Por día del mes (Nacional e Internacional)

Día	N. únicos	Visitas	Páginas	Día	N. únicos	Visitas	Páginas	Día	N. únicos	Visitas	Páginas
1	2.728	3.292	6.321	11	2.414	2.788	5.114	21	797	836	1.419
2	3.112	3.641	7.275	12	2.039	2.342	4.944	22	2.251	2.627	5.680
3	3.013	3.468	8.138	13	814	881	1.515	23	2.112	2.402	4.815
4	2.818	3.252	6.637	14	891	952	1.820	24	1.520	1.709	2.958
5	2.563	3.004	7.528	15	2.236	2.605	5.028	25	2.303	2.622	4.844
6	1.112	1.200	2.116	16	2.291	2.656	5.040	26	2.068	2.373	5.186
7	1.197	1.304	2.831	17	2.304	2.661	5.556	27	905	1.047	2.015
8	2.776	3.227	6.928	18	2.390	2.796	6.780	28	774	841	1.299
9	2.907	3.357	6.668	19	2.075	2.404	4.978	29	2.463	2.881	6.325
10	2.710	3.177	5.877	20	805	852	1.306	30	2.507	2.971	6.305

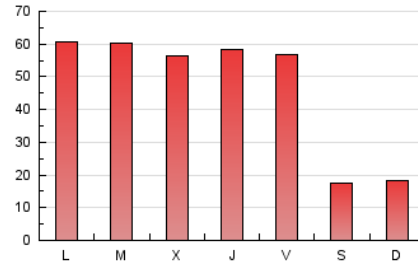
4. Gráficas (Nacional e Internacional)

4.1 Por día de la semana (promedio)

N. únicos / Visitas (x 100)



Páginas (x 100)

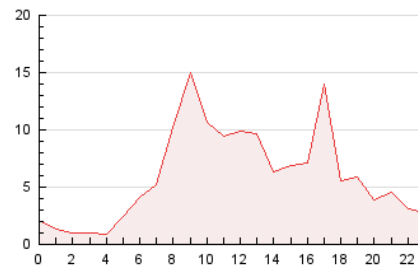


4.2 Por franja horaria (promedio)

Visitas_ (x 1000)

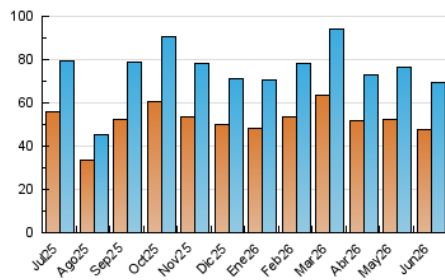


Páginas (x 1000)

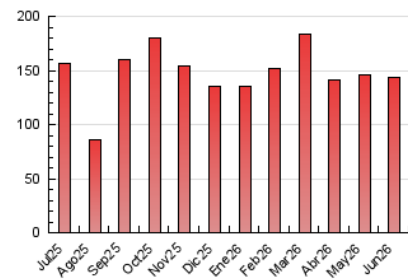


4.3 Por meses

N. únicos / Visitas (x 1000)



Páginas (x 1000)





INFORMACION Y CONTROL DE PUBLICACIONES, S.A.

Velázquez, 46, 1ª Drcha - Tel. 91 435 00 32 Fax 91 435 96 05 - 28001 - MADRID
Av. Diagonal 497, 5a planta - Tel 93 439 24 18 Fax 93 419 25 34 - 08029 - BARCELONA

Anexo - Tráfico Nacional

Título: DIARIODELPUERTO.COM
URL Primaria: https://www.diariodelpuerto.com
Editor: Grupo Diario Editorial, S.L.
Domicilio: C/Calderes, 40. Pol. Camí de la Mar
Ciudad: 46120 ALBORAYA
Teléfono: 96 330 18 32
Fax:
E-mail:
Clasificación: Noticias e Información
Sub-Clasificación: Noticias de interés especial

1. Cifras totales y promedios (Nacional)

MES - AÑO	NAVEGADORES UNICOS	VISITAS	PAGINAS
Junio - 2026	33.248	55.136	118.120
PROMEDIO DIARIO	1.541	1.827	3.937
PROMEDIO LUNES-VIERNES	1.871	2.235	4.912
PROMEDIO SABADO-DOMINGO	632	704	1.258
PAGINAS / VISITAS	2,16		
DURACION MEDIA VISITAS	0:02:46		
TIEMPO INTERACCIÓN MEDIO	0:01:11		

2. Secciones (Nacional)

	PAGINAS	%
HOME	16.024	13.57 %
RESTO	102.096	86.43 %

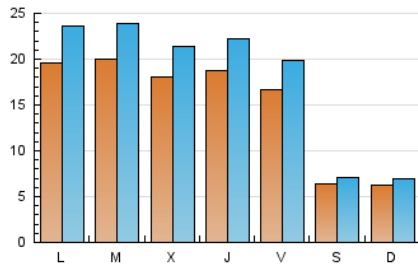
3. Por día del mes (Nacional)

Día	N. únicos	Visitas	Páginas	Día	N. únicos	Visitas	Páginas	Día	N. únicos	Visitas	Páginas
1	2.154	2.655	5.411	11	1.897	2.250	4.323	21	535	572	870
2	2.363	2.790	5.912	12	1.556	1.841	4.068	22	1.745	2.094	4.812
3	2.272	2.699	7.068	13	574	639	911	23	1.547	1.820	3.974
4	2.129	2.525	5.496	14	599	653	1.170	24	1.087	1.253	2.245
5	1.951	2.343	6.283	15	1.728	2.070	4.135	25	1.683	1.974	3.943
6	785	863	1.547	16	1.729	2.070	4.217	26	1.599	1.877	4.407
7	863	962	2.327	17	1.732	2.070	4.679	27	659	795	1.477
8	2.188	2.634	5.916	18	1.787	2.162	5.708	28	524	586	932
9	2.332	2.787	5.542	19	1.582	1.894	4.170	29	1.976	2.386	5.358
10	2.118	2.519	4.957	20	520	563	830	30	2.009	2.456	5.432

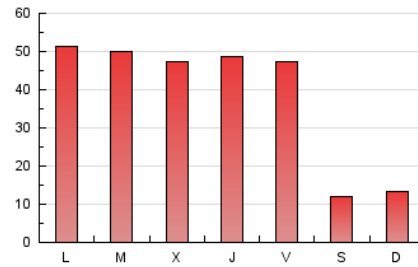
4. Gráficas (Nacional)

4.1 Por día de la semana (promedio)

N. únicos / Visitas (x 100)

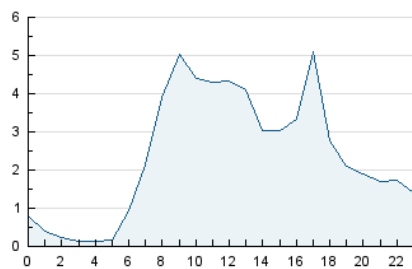


Páginas (x 100)

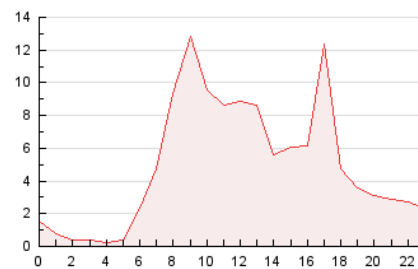


4.2 Por franja horaria (promedio)

Visitas_ (x 1000)

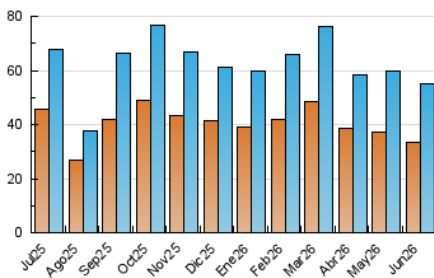


Páginas (x 1000)

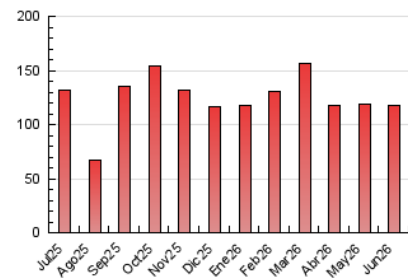


4.3 Por meses

N. únicos / Visitas (x 1000)



Páginas (x 1000)



5. Observaciones

Este Medio Electrónico de Comunicación ha sido medido por la herramienta Google Analytics de Google (GA4).

6. Definiciones básicas (Para más información ver Normas Técnicas para el Control de los Medios Electrónicos de Comunicación)

Página Vista:

Conjunto de ficheros enviado a un usuario como resultado de una petición del mismo recibida por el servidor. Cuando la página está formada por varios marcos (frames), el conjunto de los mismos tendrá, a efectos de cómputo, la consideración de una página unitaria.

Visita:

Una secuencia ininterrumpida de páginas servidas a un usuario válido. Si dicho usuario no realiza peticiones de páginas en un periodo de tiempo (30 min) la siguiente petición constituirá el inicio de una nueva visita.

Navegador Único:

Total de combinaciones únicas de una dirección IP y un identificador adicional. Los medios pueden utilizar cookies o el Identificador de Alta de registro.

Duración Página Vista:

Tiempo acumulado en segundos de todas las páginas vistas (en visitas de dos o más páginas vistas), dividido por el número total de páginas vistas.

Duración Visita:

Tiempo en segundos de todas las visitas de dos o más páginas vistas, dividido por el número total de visitas de dos o más páginas vistas.

Tráfico nacional:

Audiencia/difusión correspondiente a España medida en base a los datos de las direcciones IP registradas por el sistema de medición.

7. Opinión

De OJDinteractiva, la división de INFORMACIÓN Y CONTROL DE PUBLICACIONES S.A.:

Hemos examinado la información facilitada por el editor del medio electrónico para el periodo que comprende la presente certificación.

Nuestro examen se ha realizado de acuerdo con las normas y procedimientos establecidos en las Normas Técnicas para el Control de los Medios Electrónicos de Comunicación.

En nuestra opinión, la presente acta presenta razonablemente la difusión/audiencia registrada por este medio electrónico.

ADVERTENCIA:

El trabajo de OJDinteractiva, la división de INFORMACIÓN Y CONTROL DE PUBLICACIONES S.A (INTROL) se limita a la realización de pruebas para la revisión de los datos de recuento suministrados por el editor con la finalidad de expresar una opinión sobre la razonabilidad de dichos datos de acuerdo con las Normas Técnicas para el control de los MEC.

Por tanto, INTROL no acepta responsabilidad alguna por las inexactitudes o errores que puedan existir en los datos de recuento. Tampoco acepta ninguna responsabilidad por la falsedad en los datos de recuento recibidos del editor, ni por otros datos de medición que no están incluidos en el análisis.

Julio - 2026

OJDinteractiva