



## INFORMACION Y CONTROL DE PUBLICACIONES, S.A.

Velázquez, 46, 1ª Drcha - Tel. 91 435 00 32 Fax 91 435 96 05 - 28001 - MADRID  
Av. Diagonal 497, 5a planta - Tel 93 439 24 18 Fax 93 419 25 34 - 08029 - BARCELONA

**Título:** LGNMEDIOS.COM  
**URL Primaria:** https://lgnmedios.com/  
**Editor:** Quintanar del Rey Patrimonios, S.L.  
**Domicilio:** Getafe, 3  
**Ciudad:** 28912 LEGANÉS  
**Teléfono:**  
**Fax:**  
**E-mail:**  
**Clasificación:** Entretenimiento  
**Sub-Clasificación:** Broadcast

**LGN MEDIOS**

### 1. Cifras totales y promedios (Nacional e Internacional)

MES - AÑO	NAVEGADORES UNICOS	VISITAS	PAGINAS
Enero - 2026	4.073	4.894	11.078
<b>PROMEDIO DIARIO</b>	<b>146</b>	<b>157</b>	<b>357</b>
<b>PROMEDIO LUNES-VIERNES</b>	175	189	448
<b>PROMEDIO SABADO-DOMINGO</b>	75	78	136
<b>PAGINAS / VISITAS</b>	2,28		
<b>DURACION MEDIA VISITAS</b>	0:01:35		
<b>TIEMPO INTERACCIÓN MEDIO</b>	0:00:24		

### 2. Secciones (Nacional e Internacional)

	PAGINAS	%
<b>HOME</b>	1.611	14.54 %
<b>RESTO</b>	9.467	85.46 %

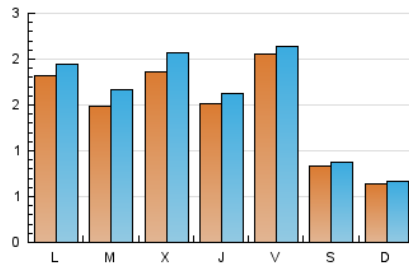
### 3. Por día del mes (Nacional e Internacional)

Día	N. únicos	Visitas	Páginas	Día	N. únicos	Visitas	Páginas	Día	N. únicos	Visitas	Páginas
1	88	92	175	11	57	59	76	21	223	250	583
2	572	585	975	12	92	100	473	22	127	135	271
3	203	209	369	13	172	194	887	23	89	95	154
4	118	120	201	14	68	77	149	24	67	69	112
5	383	411	823	15	159	174	436	25	32	33	45
6	119	126	224	16	92	97	184	26	55	62	173
7	273	301	723	17	39	42	85	27	169	200	473
8	214	226	659	18	49	51	102	28	180	200	396
9	197	204	645	19	197	207	454	29	168	189	459
10	60	66	143	20	130	148	338	30	81	87	196
								31	50	55	95

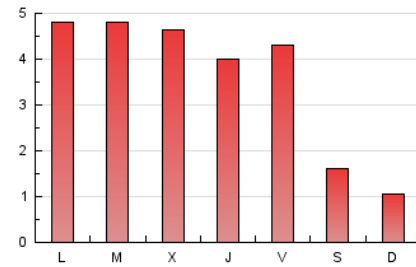
#### 4. Gráficas (Nacional e Internacional)

##### 4.1 Por día de la semana (promedio)

N. únicos / Visitas (x 100)

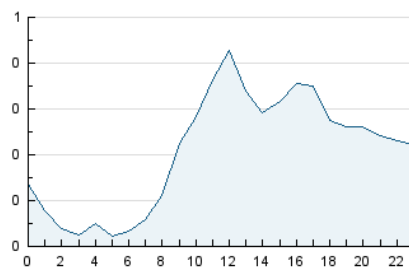


Páginas (x 100)

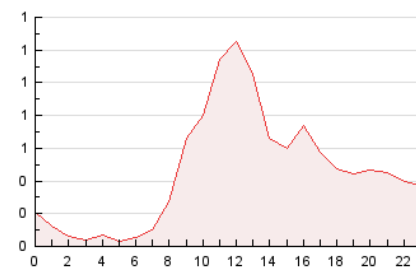


##### 4.2 Por franja horaria (promedio)

Visitas\_ (x 1000)

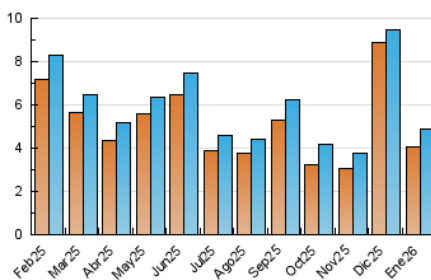


Páginas (x 1000)

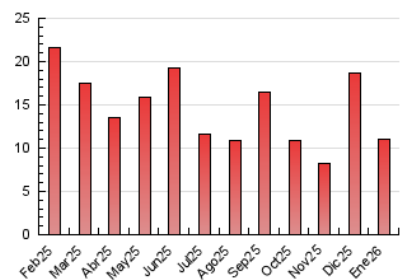


##### 4.3 Por meses

N. únicos / Visitas (x 1000)



Páginas (x 1000)





## INFORMACION Y CONTROL DE PUBLICACIONES, S.A.

Velázquez, 46, 1ª Drcha - Tel. 91 435 00 32 Fax 91 435 96 05 - 28001 - MADRID  
Av. Diagonal 497, 5a planta - Tel 93 439 24 18 Fax 93 419 25 34 - 08029 - BARCELONA

### Anexo - Tráfico Nacional

**Título:** LGNMEDIOS.COM  
**URL Primaria:** https://lgnmedios.com/  
**Editor:** Quintanar del Rey Patrimonios, S.L.  
**Domicilio:** Getafe, 3  
**Ciudad:** 28912 LEGANÉS  
**Teléfono:**  
**Fax:**  
**E-mail:**  
**Clasificación:** Entretenimiento  
**Sub-Clasificación:** Broadcast

**LGN MEDIOS**

#### 1. Cifras totales y promedios (Nacional)

MES - AÑO	NAVEGADORES UNICOS	VISITAS	PAGINAS
Enero - 2026	3.924	4.764	10.831
<b>PROMEDIO DIARIO</b>	<b>141</b>	<b>152</b>	<b>349</b>
<b>PROMEDIO LUNES-VIERNES</b>	<b>169</b>	<b>183</b>	<b>438</b>
<b>PROMEDIO SABADO-DOMINGO</b>	<b>72</b>	<b>75</b>	<b>132</b>
<b>PAGINAS / VISITAS</b>	<b>2,30</b>		
<b>DURACION MEDIA VISITAS</b>	<b>0:01:36</b>		
<b>TIEMPO INTERACCIÓN MEDIO</b>	<b>0:00:24</b>		

#### 2. Secciones (Nacional)

	PAGINAS	%
<b>HOME</b>	1.564	14.44 %
<b>RESTO</b>	9.267	85.56 %

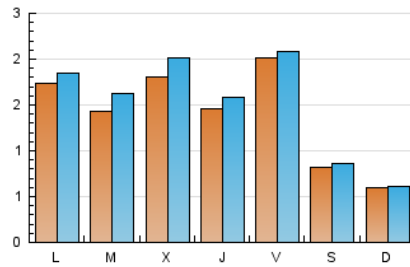
#### 3. Por día del mes (Nacional)

Día	N. únicos	Visitas	Páginas	Día	N. únicos	Visitas	Páginas	Día	N. únicos	Visitas	Páginas
<b>1</b>	83	87	170	<b>11</b>	49	51	68	<b>21</b>	214	241	566
<b>2</b>	564	577	966	<b>12</b>	90	98	471	<b>22</b>	121	129	253
<b>3</b>	200	206	366	<b>13</b>	167	189	881	<b>23</b>	85	91	151
<b>4</b>	116	118	197	<b>14</b>	66	75	147	<b>24</b>	63	65	107
<b>5</b>	355	380	767	<b>15</b>	154	169	430	<b>25</b>	28	28	40
<b>6</b>	111	117	209	<b>16</b>	89	94	180	<b>26</b>	54	61	172
<b>7</b>	263	291	711	<b>17</b>	37	40	83	<b>27</b>	168	198	470
<b>8</b>	206	218	648	<b>18</b>	46	48	94	<b>28</b>	178	198	389
<b>9</b>	188	195	634	<b>19</b>	193	202	444	<b>29</b>	166	187	457
<b>10</b>	58	64	141	<b>20</b>	125	143	330	<b>30</b>	79	85	194
								<b>31</b>	50	55	95

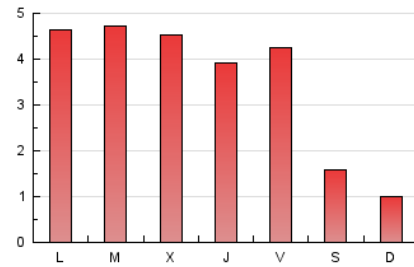
#### 4. Gráficas (Nacional)

##### 4.1 Por día de la semana (promedio)

N. únicos / Visitas (x 100)

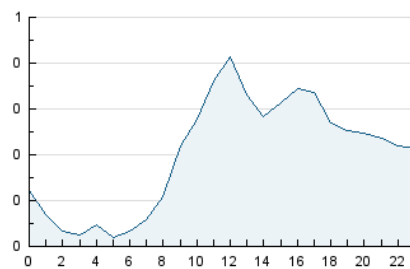


Páginas (x 100)

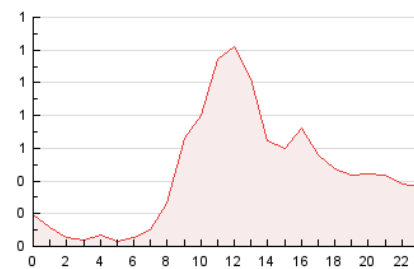


##### 4.2 Por franja horaria (promedio)

Visitas\_ (x 1000)

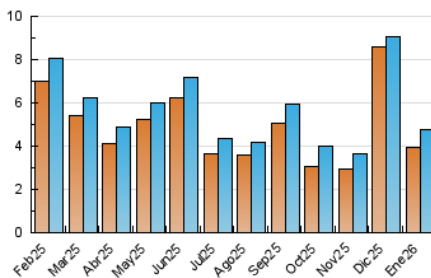


Páginas (x 1000)

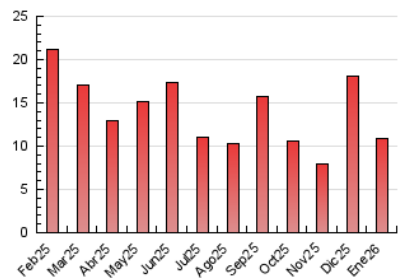


##### 4.3 Por meses

N. únicos / Visitas (x 1000)



Páginas (x 1000)



## 5. Observaciones

Este Medio Electrónico de Comunicación ha sido medido por la herramienta Google Analytics de Google (GA4).

## 6. Definiciones básicas (Para más información ver Normas Técnicas para el Control de los Medios Electrónicos de Comunicación)

### Página Vista:

Conjunto de ficheros enviado a un usuario como resultado de una petición del mismo recibida por el servidor. Cuando la página está formada por varios marcos (frames), el conjunto de los mismos tendrá, a efectos de cómputo, la consideración de una página unitaria.

### Visita:

Una secuencia ininterrumpida de páginas servidas a un usuario válido. Si dicho usuario no realiza peticiones de páginas en un periodo de tiempo (30 min) la siguiente petición constituirá el inicio de una nueva visita.

### Navegador Único:

Total de combinaciones únicas de una dirección IP y un identificador adicional. Los medios pueden utilizar cookies o el Identificador de Alta de registro.

### Duración Página Vista:

Tiempo acumulado en segundos de todas las páginas vistas (en visitas de dos o más páginas vistas), dividido por el número total de páginas vistas.

### Duración Visita:

Tiempo en segundos de todas las visitas de dos o más páginas vistas, dividido por el número total de visitas de dos o más páginas vistas.

### Tráfico nacional:

Audiencia/difusión correspondiente a España medida en base a los datos de las direcciones IP registradas por el sistema de medición.

## 7. Opinión

De OJDinteractiva, la división de INFORMACIÓN Y CONTROL DE PUBLICACIONES S.A.:

Hemos examinado la información facilitada por el editor del medio electrónico para el periodo que comprende la presente certificación.

Nuestro examen se ha realizado de acuerdo con las normas y procedimientos establecidos en las Normas Técnicas para el Control de los Medios Electrónicos de Comunicación.

En nuestra opinión, la presente acta presenta razonablemente la difusión/audiencia registrada por este medio electrónico.

### ADVERTENCIA:

El trabajo de OJDinteractiva, la división de INFORMACIÓN Y CONTROL DE PUBLICACIONES S.A (INTROL) se limita a la realización de pruebas para la revisión de los datos de recuento suministrados por el editor con la finalidad de expresar una opinión sobre la razonabilidad de dichos datos de acuerdo con las Normas Técnicas para el control de los MEC.

Por tanto, INTROL no acepta responsabilidad alguna por las inexactitudes o errores que puedan existir en los datos de recuento. Tampoco acepta ninguna responsabilidad por la falsedad en los datos de recuento recibidos del editor, ni por otros datos de medición que no están incluidos en el análisis.

Febrero - 2026

OJDinteractiva