



## INFORMACION Y CONTROL DE PUBLICACIONES, S.A.

Velázquez, 46, 1º Drcha - Tel. 91 435 00 32 Fax 91 435 96 05 - 28001 - MADRID  
Av. Diagonal 497, 5a planta - Tel 93 439 24 18 Fax 93 419 25 34 - 08029 - BARCELONA

**Título:** SALAMANCAHOY.ES  
**URL Primaria:** https://www.salamancahoy.es  
**Editor:** El Norte de Castilla, S.A.  
**Domicilio:** Calle Vázquez de Menchaca nº 10 Pol. Argales  
**Ciudad:** 47008 VALLADOLID  
**Teléfono:**  
**Fax:**  
**E-mail:**  
**Clasificación:** Noticias e Información  
**Sub-Clasificación:** Noticias globales y actualidad

# SALAMANCAHOY

### 1. Cifras totales y promedios (Nacional e Internacional)

MES - AÑO	NAVEGADORES UNICOS	VISITAS	PAGINAS
Marzo - 2025	607.458	1.616.074	2.323.436
<b>PROMEDIO DIARIO</b>	<b>43.852</b>	<b>52.549</b>	<b>74.950</b>
<b>PROMEDIO LUNES-VIERNES</b>	42.927	51.214	72.989
<b>PROMEDIO SABADO-DOMINGO</b>	45.795	55.352	79.066
<b>PAGINAS / VISITAS</b>	1,43		
<b>DURACION MEDIA VISITAS</b>	0:01:32		
<b>TIEMPO INTERACCIÓN MEDIO</b>	0:00:37		

### 2. Secciones (Nacional e Internacional)

	PAGINAS	%
<b>HOME</b>	224.319	9.65 %
<b>RESTO</b>	2.099.117	90.35 %

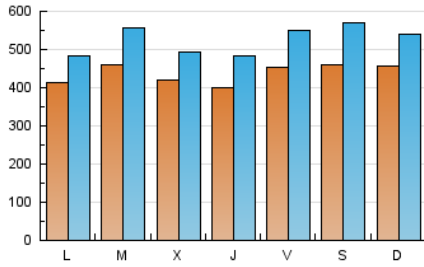
### 3. Por día del mes (Nacional e Internacional)

Día	N. únicos	Visitas	Páginas	Día	N. únicos	Visitas	Páginas	Día	N. únicos	Visitas	Páginas
1	49.357	61.266	86.059	11	44.247	50.195	73.239	21	52.877	65.988	90.251
2	47.697	56.455	75.734	12	52.352	61.074	86.264	22	53.116	69.492	100.329
3	38.697	47.200	63.393	13	46.875	57.741	82.990	23	41.840	49.538	72.184
4	35.470	41.897	56.652	14	45.160	56.998	80.626	24	39.920	45.862	69.308
5	24.246	27.781	43.421	15	44.536	54.431	75.933	25	48.466	62.644	88.637
6	24.993	29.164	43.011	16	56.331	65.780	92.850	26	38.752	45.607	65.968
7	31.595	35.375	51.615	17	48.873	55.915	78.497	27	39.536	45.998	62.563
8	41.263	49.389	75.229	18	56.342	67.477	94.232	28	52.348	62.297	87.454
9	43.834	53.473	75.244	19	53.215	62.939	87.095	29	41.566	49.693	72.054
10	34.006	41.093	61.742	20	49.117	60.124	85.337	30	38.409	44.006	65.041
								31	44.372	52.116	80.484

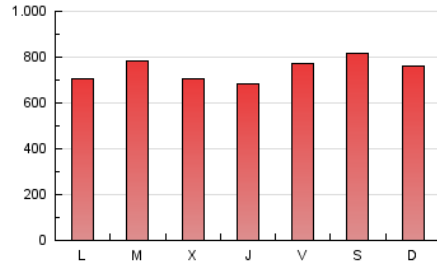
### 4. Gráficas (Nacional e Internacional)

#### 4.1 Por día de la semana (promedio)

N. únicos / Visitas (x 100)



Páginas (x 100)

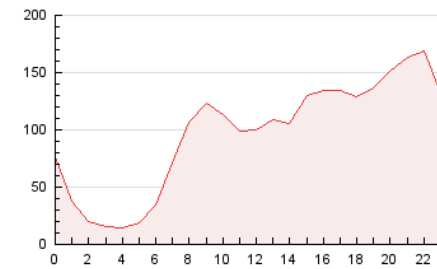


#### 4.2 Por franja horaria (promedio)

Visitas\_ (x 1000)

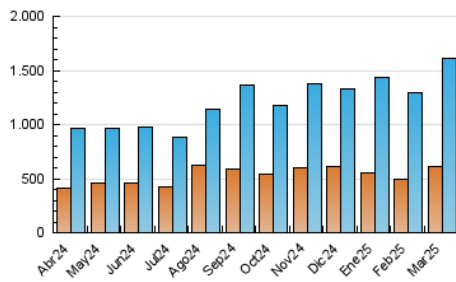


Páginas (x 1000)

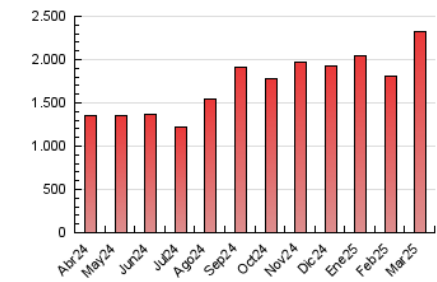


#### 4.3 Por meses

N. únicos / Visitas (x 1000)



Páginas (x 1000)





## INFORMACION Y CONTROL DE PUBLICACIONES, S.A.

Velázquez, 46, 1ª Drcha - Tel. 91 435 00 32 Fax 91 435 96 05 - 28001 - MADRID  
Av. Diagonal 497, 5a planta - Tel 93 439 24 18 Fax 93 419 25 34 - 08029 - BARCELONA

### Anexo - Tráfico Nacional

**Título:** SALAMANCAHOY.ES  
**URL Primaria:** https://www.salamancahoy.es  
**Editor:** El Norte de Castilla, S.A.  
**Domicilio:** Calle Vázquez de Menchaca nº 10 Pol. Argales  
**Ciudad:** 47008 VALLADOLID  
**Teléfono:**  
**Fax:**  
**E-mail:**  
**Clasificación:** Noticias e Información  
**Sub-Clasificación:** Noticias globales y actualidad

## SALAMANCAHOY

#### 1. Cifras totales y promedios (Nacional)

MES - AÑO	NAVEGADORES UNICOS	VISITAS	PAGINAS
Marzo - 2025	593.967	1.605.813	2.286.847
<b>PROMEDIO DIARIO</b>	<b>43.328</b>	<b>51.937</b>	<b>73.769</b>
<b>PROMEDIO LUNES-VIERNES</b>	42.414	50.628	71.728
<b>PROMEDIO SABADO-DOMINGO</b>	45.247	54.686	78.056
<b>PAGINAS / VISITAS</b>	1,42		
<b>DURACION MEDIA VISITAS</b>	0:01:30		
<b>TIEMPO INTERACCIÓN MEDIO</b>	0:00:35		

#### 2. Secciones (Nacional)

	PAGINAS	%
<b>HOME</b>	216.870	9.48 %
<b>RESTO</b>	2.069.977	90.52 %

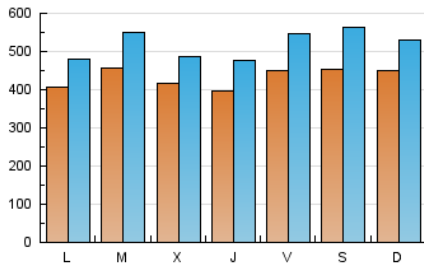
#### 3. Por día del mes (Nacional)

Día	N. únicos	Visitas	Páginas	Día	N. únicos	Visitas	Páginas	Día	N. únicos	Visitas	Páginas
<b>1</b>	48.816	60.751	85.133	<b>11</b>	43.873	49.594	72.386	<b>21</b>	52.210	65.551	89.100
<b>2</b>	47.189	55.617	74.880	<b>12</b>	51.732	60.527	84.760	<b>22</b>	52.552	68.883	99.009
<b>3</b>	38.275	46.641	62.600	<b>13</b>	46.465	57.300	82.109	<b>23</b>	41.263	48.676	71.131
<b>4</b>	35.122	41.380	55.301	<b>14</b>	44.665	56.261	79.792	<b>24</b>	39.428	45.181	68.354
<b>5</b>	23.879	27.325	40.724	<b>15</b>	44.085	54.044	75.245	<b>25</b>	47.882	62.117	87.146
<b>6</b>	24.659	28.753	42.510	<b>16</b>	55.710	65.054	91.825	<b>26</b>	38.346	45.142	63.519
<b>7</b>	31.224	35.025	50.993	<b>17</b>	48.283	55.264	77.288	<b>27</b>	39.161	45.502	61.735
<b>8</b>	40.689	48.841	74.152	<b>18</b>	55.527	66.479	92.304	<b>28</b>	51.650	61.705	86.162
<b>9</b>	43.201	52.589	74.154	<b>19</b>	52.486	61.875	85.042	<b>29</b>	40.997	48.901	70.828
<b>10</b>	33.460	40.493	60.739	<b>20</b>	48.458	59.395	84.240	<b>30</b>	37.963	43.508	64.199
								<b>31</b>	43.916	51.678	79.487

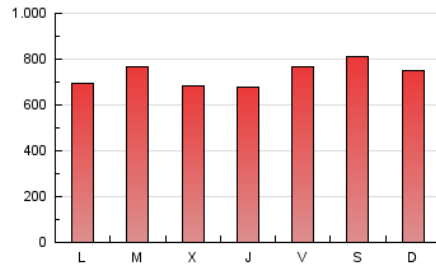
#### 4. Gráficas (Nacional)

##### 4.1 Por día de la semana (promedio)

N. únicos / Visitas (x 100)



Páginas (x 100)

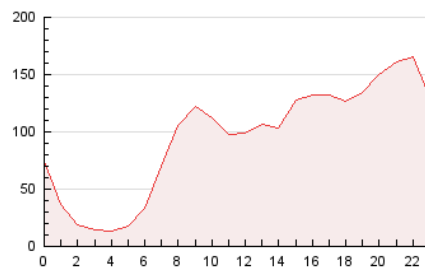


##### 4.2 Por franja horaria (promedio)

Visitas\_ (x 1000)

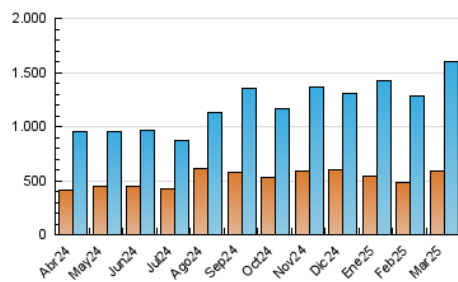


Páginas (x 1000)

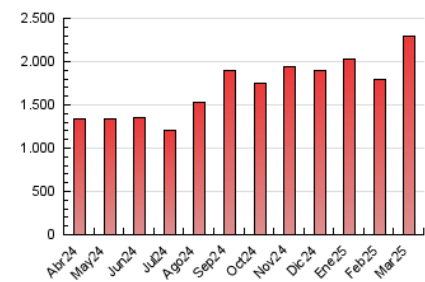


##### 4.3 Por meses

N. únicos / Visitas (x 1000)



Páginas (x 1000)



## 5. Observaciones

Este Medio Electrónico de Comunicación ha sido medido por la herramienta Google Analytics de Google (GA4).

## 6. Definiciones básicas (Para más información ver Normas Técnicas para el Control de los Medios Electrónicos de Comunicación)

### Página Vista:

Conjunto de ficheros enviado a un usuario como resultado de una petición del mismo recibida por el servidor. Cuando la página está formada por varios marcos (frames), el conjunto de los mismos tendrá, a efectos de cómputo, la consideración de una página unitaria.

### Visita:

Una secuencia ininterrumpida de páginas servidas a un usuario válido. Si dicho usuario no realiza peticiones de páginas en un periodo de tiempo (30 min) la siguiente petición constituirá el inicio de una nueva visita.

### Navegador Único:

Total de combinaciones únicas de una dirección IP y un identificador adicional. Los medios pueden utilizar cookies o el Identificador de Alta de registro.

### Duración Página Vista:

Tiempo acumulado en segundos de todas las páginas vistas (en visitas de dos o más páginas vistas), dividido por el número total de páginas vistas.

### Duración Visita:

Tiempo en segundos de todas las visitas de dos o más páginas vistas, dividido por el número total de visitas de dos o más páginas vistas.

### Tráfico nacional:

Audiencia/difusión correspondiente a España medida en base a los datos de las direcciones IP registradas por el sistema de medición.

## 7. Opinión

De OJDinteractiva, la división de INFORMACIÓN Y CONTROL DE PUBLICACIONES S.A.:

Hemos examinado la información facilitada por el editor del medio electrónico para el periodo que comprende la presente certificación.

Nuestro examen se ha realizado de acuerdo con las normas y procedimientos establecidos en las Normas Técnicas para el Control de los Medios Electrónicos de Comunicación.

En nuestra opinión, la presente acta presenta razonablemente la difusión/audiencia registrada por este medio electrónico.

### ADVERTENCIA:

El trabajo de OJDinteractiva, la división de INFORMACIÓN Y CONTROL DE PUBLICACIONES S.A (INTROL) se limita a la realización de pruebas para la revisión de los datos de recuento suministrados por el editor con la finalidad de expresar una opinión sobre la razonabilidad de dichos datos de acuerdo con las Normas Técnicas para el control de los MEC.

Por tanto, INTROL no acepta responsabilidad alguna por las inexactitudes o errores que puedan existir en los datos de recuento. Tampoco acepta ninguna responsabilidad por la falsedad en los datos de recuento recibidos del editor, ni por otros datos de medición que no están incluidos en el análisis.

Abril - 2025

OJDinteractiva