



INFORMACION Y CONTROL DE PUBLICACIONES, S.A.

Velázquez, 46, 1ª Drcha - Tel. 91 435 00 32 Fax 91 435 96 05 - 28001 - MADRID
Av. Diagonal 497, 5a planta - Tel 93 439 24 18 Fax 93 419 25 34 - 08029 - BARCELONA

Título: TUTOLEDO.COM
URL Primaria: https://tutoledo.com
Editor: Toletumsa, S.L.U.
Domicilio: Avda. Derechos Humanos nº 35
Ciudad: 45200 LLESCAS
Teléfono:
Fax:
E-mail:
Clasificación: Noticias e Información
Sub-Clasificación: Noticias globales y actualidad



1. Cifras totales y promedios (Nacional e Internacional)

MES - AÑO	NAVEGADORES UNICOS	VISITAS	PAGINAS
Enero - 2026	3.344	3.998	4.919
PROMEDIO DIARIO	121	129	159
PROMEDIO LUNES-VIERNES	126	135	167
PROMEDIO SABADO-DOMINGO	109	114	138
PAGINAS / VISITAS	1,23		
DURACION MEDIA VISITAS	0:01:19		
TIEMPO INTERACCIÓN MEDIO	0:00:30		

2. Secciones (Nacional e Internacional)

	PAGINAS	%
HOME	547	11.12 %
RESTO	4.372	88.88 %

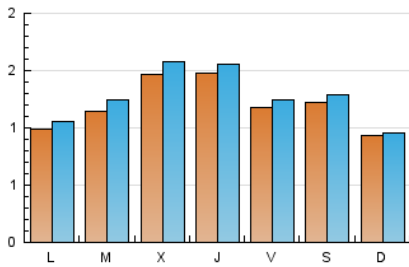
3. Por día del mes (Nacional e Internacional)

Día	N. únicos	Visitas	Páginas	Día	N. únicos	Visitas	Páginas	Día	N. únicos	Visitas	Páginas
1	81	86	110	11	56	57	68	21	123	137	167
2	73	76	115	12	99	105	118	22	133	142	165
3	85	89	109	13	140	146	173	23	129	138	190
4	66	66	78	14	128	137	169	24	118	125	144
5	75	79	92	15	159	168	196	25	74	77	89
6	54	58	85	16	121	129	153	26	125	132	157
7	87	96	127	17	118	128	155	27	140	152	268
8	70	72	88	18	176	183	228	28	250	263	296
9	59	62	68	19	98	108	139	29	296	310	376
10	50	52	60	20	124	144	178	30	210	220	247
								31	238	253	311

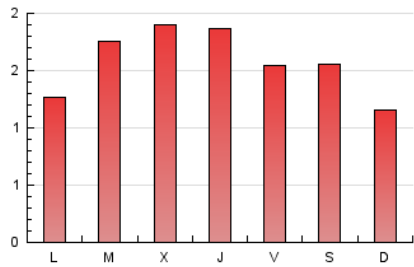
4. Gráficas (Nacional e Internacional)

4.1 Por día de la semana (promedio)

N. únicos / Visitas (x 100)

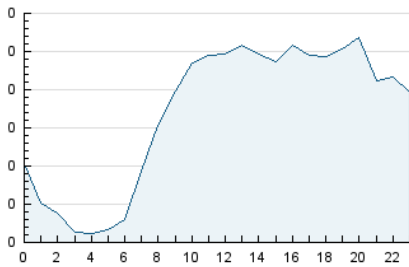


Páginas (x 100)

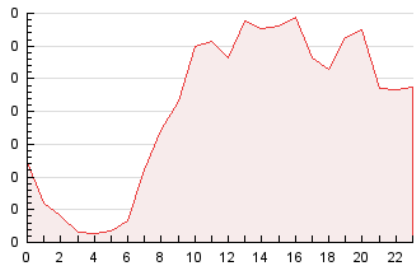


4.2 Por franja horaria (promedio)

Visitas_ (x 1000)

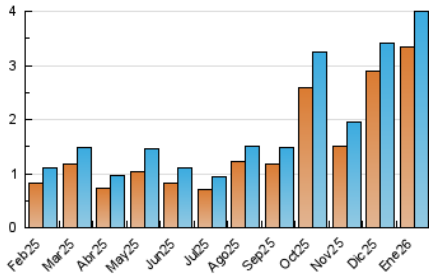


Páginas (x 1000)

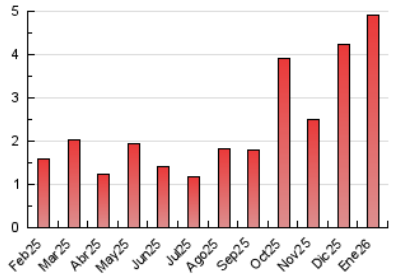


4.3 Por meses

N. únicos / Visitas (x 1000)



Páginas (x 1000)





INFORMACION Y CONTROL DE PUBLICACIONES, S.A.

Velázquez, 46, 1ª Drcha - Tel. 91 435 00 32 Fax 91 435 96 05 - 28001 - MADRID
Av. Diagonal 497, 5a planta - Tel 93 439 24 18 Fax 93 419 25 34 - 08029 - BARCELONA

Anexo - Tráfico Nacional

Título: TUTOLEDO.COM
URL Primaria: https://tutoledo.com
Editor: Toletumsa, S.L.U.
Domicilio: Avda. Derechos Humanos nº 35
Ciudad: 45200 LLESCAS
Teléfono:
Fax:
E-mail:
Clasificación: Noticias e Información
Sub-Clasificación: Noticias globales y actualidad



1. Cifras totales y promedios (Nacional)

MES - AÑO	NAVEGADORES UNICOS	VISITAS	PAGINAS
Enero - 2026	3.216	3.863	4.780
PROMEDIO DIARIO	117	124	154
PROMEDIO LUNES-VIERNES	122	131	163
PROMEDIO SABADO-DOMINGO	104	109	133
PAGINAS / VISITAS	1,24		
DURACION MEDIA VISITAS	0:01:21		
TIEMPO INTERACCIÓN MEDIO	0:00:30		

2. Secciones (Nacional)

	PAGINAS	%
HOME	538	11.26 %
RESTO	4.242	88.74 %

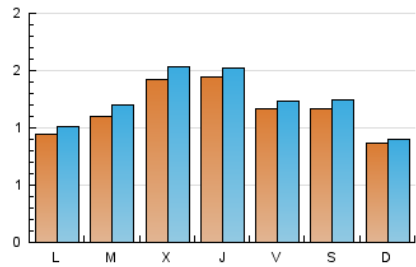
3. Por día del mes (Nacional)

Día	N. únicos	Visitas	Páginas	Día	N. únicos	Visitas	Páginas	Día	N. únicos	Visitas	Páginas
1	80	85	109	11	56	57	68	21	119	133	163
2	72	75	114	12	94	99	113	22	133	142	165
3	85	89	109	13	140	146	173	23	128	137	189
4	63	63	75	14	127	136	168	24	109	116	135
5	72	76	89	15	155	164	192	25	71	74	86
6	53	57	82	16	119	127	151	26	117	124	149
7	83	91	122	17	107	117	143	27	127	138	255
8	70	72	88	18	159	166	211	28	239	252	283
9	58	61	67	19	95	105	136	29	283	297	363
10	49	50	58	20	120	140	173	30	207	217	242
								31	236	251	309

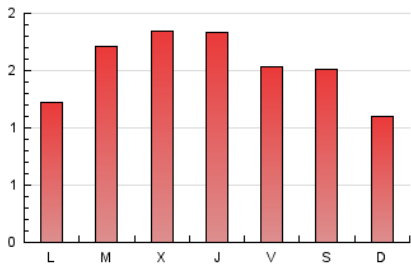
4. Gráficas (Nacional)

4.1 Por día de la semana (promedio)

N. únicos / Visitas (x 100)

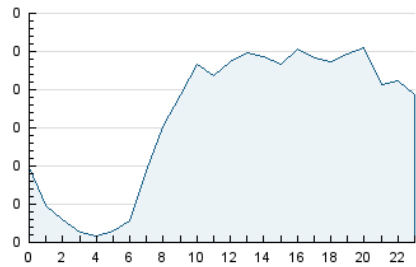


Páginas (x 100)

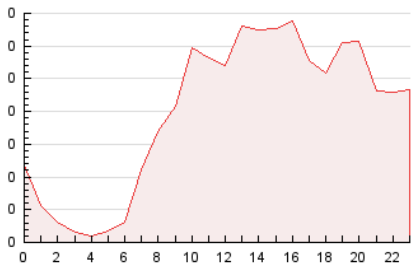


4.2 Por franja horaria (promedio)

Visitas_ (x 1000)

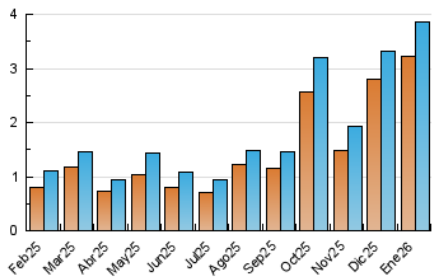


Páginas (x 1000)

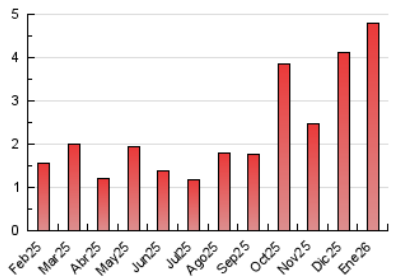


4.3 Por meses

N. únicos / Visitas (x 1000)



Páginas (x 1000)



5. Observaciones

Este Medio Electrónico de Comunicación ha sido medido por la herramienta Google Analytics de Google (GA4).

6. Definiciones básicas (Para más información ver Normas Técnicas para el Control de los Medios Electrónicos de Comunicación)

Página Vista:

Conjunto de ficheros enviado a un usuario como resultado de una petición del mismo recibida por el servidor. Cuando la página está formada por varios marcos (frames), el conjunto de los mismos tendrá, a efectos de cómputo, la consideración de una página unitaria.

Visita:

Una secuencia ininterrumpida de páginas servidas a un usuario válido. Si dicho usuario no realiza peticiones de páginas en un periodo de tiempo (30 min) la siguiente petición constituirá el inicio de una nueva visita.

Navegador Único:

Total de combinaciones únicas de una dirección IP y un identificador adicional. Los medios pueden utilizar cookies o el Identificador de Alta de registro.

Duración Página Vista:

Tiempo acumulado en segundos de todas las páginas vistas (en visitas de dos o más páginas vistas), dividido por el número total de páginas vistas.

Duración Visita:

Tiempo en segundos de todas las visitas de dos o más páginas vistas, dividido por el número total de visitas de dos o más páginas vistas.

Tráfico nacional:

Audiencia/difusión correspondiente a España medida en base a los datos de las direcciones IP registradas por el sistema de medición.

7. Opinión

De OJDinteractiva, la división de INFORMACIÓN Y CONTROL DE PUBLICACIONES S.A.:

Hemos examinado la información facilitada por el editor del medio electrónico para el periodo que comprende la presente certificación.

Nuestro examen se ha realizado de acuerdo con las normas y procedimientos establecidos en las Normas Técnicas para el Control de los Medios Electrónicos de Comunicación.

En nuestra opinión, la presente acta presenta razonablemente la difusión/audiencia registrada por este medio electrónico.

ADVERTENCIA:

El trabajo de OJDinteractiva, la división de INFORMACIÓN Y CONTROL DE PUBLICACIONES S.A (INTROL) se limita a la realización de pruebas para la revisión de los datos de recuento suministrados por el editor con la finalidad de expresar una opinión sobre la razonabilidad de dichos datos de acuerdo con las Normas Técnicas para el control de los MEC.

Por tanto, INTROL no acepta responsabilidad alguna por las inexactitudes o errores que puedan existir en los datos de recuento. Tampoco acepta ninguna responsabilidad por la falsedad en los datos de recuento recibidos del editor, ni por otros datos de medición que no están incluidos en el análisis.

Febrero - 2026

OJDinteractiva