



## INFORMACION Y CONTROL DE PUBLICACIONES, S.A.

Velázquez, 46, 1º Drcha - Tel. 91 435 00 32 Fax 91 435 96 05 - 28001 - MADRID  
Av. Diagonal 497, 5a planta - Tel 93 439 24 18 Fax 93 419 25 34 - 08029 - BARCELONA

**Título:** LASAGRAALDIA.COM  
**URL Primaria:** https://lasagraaldia.com  
**Editor:** Toletumsa, S.L.U.  
**Domicilio:** Avda. Derechos Humanos nº 35  
**Ciudad:** 45200 LLESCAS  
**Teléfono:**  
**Fax:**  
**E-mail:**  
**Clasificación:** Noticias e Información  
**Sub-Clasificación:** Noticias globales y actualidad



### 1. Cifras totales y promedios (Nacional e Internacional)

MES - AÑO	NAVEGADORES UNICOS	VISITAS	PAGINAS
Marzo - 2023	3.030	3.619	5.155
<b>PROMEDIO DIARIO</b>	<b>109</b>	<b>117</b>	<b>166</b>
<b>PROMEDIO LUNES-VIERNES</b>	121	130	185
<b>PROMEDIO SABADO-DOMINGO</b>	74	78	112
<b>PAGINAS / VISITAS</b>	1,42		
<b>DURACION MEDIA VISITAS</b>	0:00:45		
<b>DURACION MEDIA PAGINAS</b>	0:01:46		

### 2. Secciones (Nacional e Internacional)

	PAGINAS	%
<b>HOME</b>	555	10.77 %
<b>RESTO</b>	4.600	89.23 %

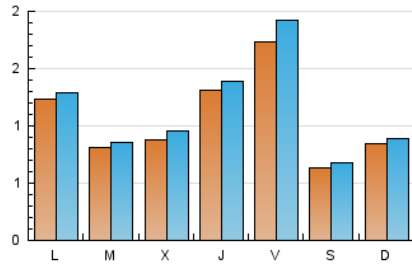
### 3. Por día del mes (Nacional e Internacional)

Día	N. únicos	Visitas	Páginas	Día	N. únicos	Visitas	Páginas	Día	N. únicos	Visitas	Páginas
1	134	155	212	11	42	46	56	21	77	83	126
2	119	133	159	12	60	60	79	22	74	77	113
3	68	76	93	13	76	78	109	23	74	79	109
4	39	41	51	14	57	57	84	24	494	565	866
5	55	56	76	15	83	94	147	25	123	133	213
6	73	79	108	16	63	65	80	26	174	188	285
7	63	71	134	17	65	66	92	27	279	292	394
8	56	60	97	18	48	50	60	28	127	132	187
9	69	73	126	19	48	51	74	29	93	96	145
10	69	77	95	20	64	65	74	30	331	345	480
								31	169	176	231

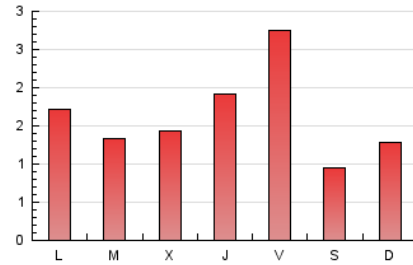
### 4. Gráficas (Nacional e Internacional)

#### 4.1 Por día de la semana (promedio)

N. únicos / Visitas (x 100)



Páginas (x 100)

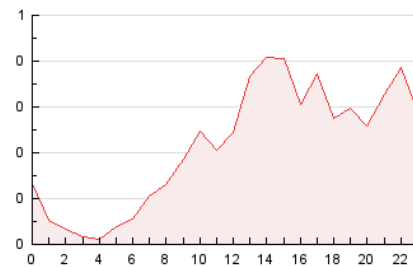


#### 4.2 Por franja horaria (promedio)

Visitas\_ (x 1000)

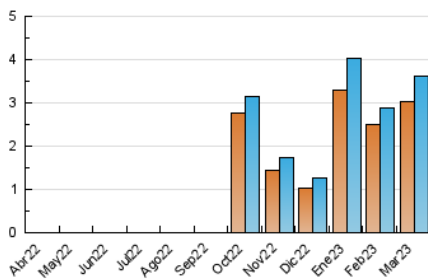


Páginas (x 1000)

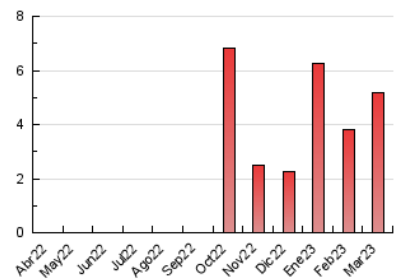


#### 4.3 Por meses

N. únicos / Visitas (x 1000)



Páginas (x 1000)





## INFORMACION Y CONTROL DE PUBLICACIONES, S.A.

Velázquez, 46, 1ª Drcha - Tel. 91 435 00 32 Fax 91 435 96 05 - 28001 - MADRID  
Av. Diagonal 497, 5a planta - Tel 93 439 24 18 Fax 93 419 25 34 - 08029 - BARCELONA

### Anexo - Tráfico Nacional

**Título:** LASAGRAALDIA.COM  
**URL Primaria:** https://lasagraaldia.com  
**Editor:** Toletumsa, S.L.U.  
**Domicilio:** Avda. Derechos Humanos nº 35  
**Ciudad:** 45200 LLESCAS  
**Teléfono:**  
**Fax:**  
**E-mail:**  
**Clasificación:** Noticias e Información  
**Sub-Clasificación:** Noticias globales y actualidad



#### 1. Cifras totales y promedios (Nacional)

MES - AÑO	NAVEGADORES UNICOS	VISITAS	PAGINAS
Marzo - 2023	2.578	3.102	4.557
<b>PROMEDIO DIARIO</b>	<b>93</b>	<b>100</b>	<b>147</b>
<b>PROMEDIO LUNES-VIERNES</b>	103	111	163
<b>PROMEDIO SABADO-DOMINGO</b>	65	69	100
<b>PAGINAS / VISITAS</b>	1,47		
<b>DURACION MEDIA VISITAS</b>	0:00:48		
<b>DURACION MEDIA PAGINAS</b>	0:01:41		

#### 2. Secciones (Nacional)

	PAGINAS	%
<b>HOME</b>	483	10.60 %
<b>RESTO</b>	4.074	89.40 %

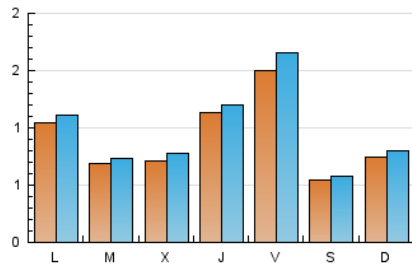
#### 3. Por día del mes (Nacional)

Día	N. únicos	Visitas	Páginas	Día	N. únicos	Visitas	Páginas	Día	N. únicos	Visitas	Páginas
1	94	109	153	11	33	35	44	21	65	68	107
2	95	106	129	12	52	52	68	22	64	67	103
3	55	62	76	13	61	63	94	23	59	64	94
4	29	30	39	14	41	41	66	24	433	497	782
5	50	51	71	15	67	78	131	25	114	121	194
6	57	63	92	16	52	54	69	26	162	176	272
7	50	58	121	17	53	54	80	27	253	265	364
8	49	53	89	18	44	46	53	28	118	123	177
9	50	54	106	19	36	39	61	29	81	83	129
10	51	54	67	20	50	51	59	30	310	322	449
								31	157	163	218

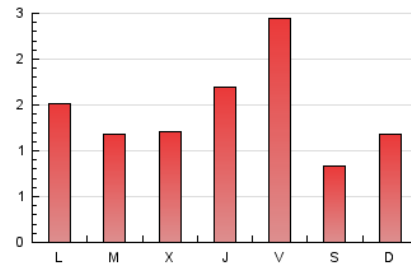
#### 4. Gráficas (Nacional)

##### 4.1 Por día de la semana (promedio)

N. únicos / Visitas (x 100)

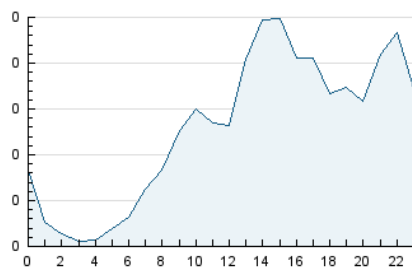


Páginas (x 100)

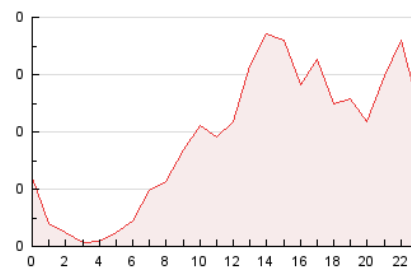


##### 4.2 Por franja horaria (promedio)

Visitas\_ (x 1000)

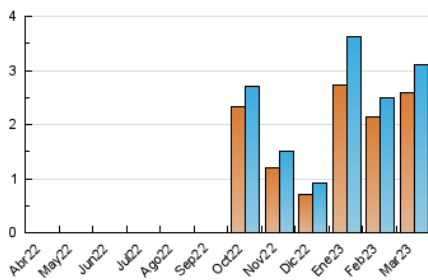


Páginas (x 1000)

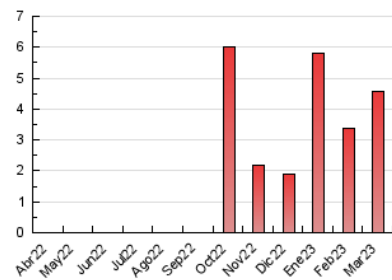


##### 4.3 Por meses

N. únicos / Visitas (x 1000)



Páginas (x 1000)



## 5. Observaciones

Este Medio Electrónico de Comunicación ha sido medido por la herramienta Google Analytics de Google (Universal Analytics)

## 6. Definiciones básicas (Para más información ver Normas Técnicas para el Control de los Medios Electrónicos de Comunicación)

### Página Vista:

Conjunto de ficheros enviado a un usuario como resultado de una petición del mismo recibida por el servidor. Cuando la página está formada por varios marcos (frames), el conjunto de los mismos tendrá, a efectos de cómputo, la consideración de una página unitaria.

### Visita:

Una secuencia ininterrumpida de páginas servidas a un usuario válido. Si dicho usuario no realiza peticiones de páginas en un periodo de tiempo (30 min) la siguiente petición constituirá el inicio de una nueva visita.

### Navegador Único:

Total de combinaciones únicas de una dirección IP y un identificador adicional. Los medios pueden utilizar cookies o el Identificador de Alta de registro.

### Duración Página Vista:

Tiempo acumulado en segundos de todas las páginas vistas (en visitas de dos o más páginas vistas), dividido por el número total de páginas vistas.

### Duración Visita:

Tiempo en segundos de todas las visitas de dos o más páginas vistas, dividido por el número total de visitas de dos o más páginas vistas.

### Tráfico nacional:

Audiencia/difusión correspondiente a España medida en base a los datos de las direcciones IP registradas por el sistema de medición.

## 7. Opinión

De OJDinteractiva, la división de INFORMACIÓN Y CONTROL DE PUBLICACIONES S.A.:

Hemos examinado la información facilitada por el editor del medio electrónico para el periodo que comprende la presente certificación.

Nuestro examen se ha realizado de acuerdo con las normas y procedimientos establecidos en las Normas Técnicas para el Control de los Medios Electrónicos de Comunicación.

En nuestra opinión, la presente acta presenta razonablemente la difusión/audiencia registrada por este medio electrónico.

### ADVERTENCIA:

El trabajo de OJDinteractiva, la división de INFORMACIÓN Y CONTROL DE PUBLICACIONES S.A (INTROL) se limita a la realización de pruebas para la revisión de los datos de recuento suministrados por el editor con la finalidad de expresar una opinión sobre la razonabilidad de dichos datos de acuerdo con las Normas Técnicas para el control de los MEC.

Por tanto, INTROL no acepta responsabilidad alguna por las inexactitudes o errores que puedan existir en los datos de recuento. Tampoco acepta ninguna responsabilidad por la falsedad en los datos de recuento recibidos del editor, ni por otros datos de medición que no están incluidos en el análisis.

Abril - 2023

OJDinteractiva