



## INFORMACION Y CONTROL DE PUBLICACIONES, S.A.

Velázquez, 46, 1ª Drcha - Tel. 91 435 00 32 Fax 91 435 96 05 - 28001 - MADRID  
Av. Diagonal 497, 5a planta - Tel 93 439 24 18 Fax 93 419 25 34 - 08029 - BARCELONA

**Título:** TEVERAS.ES  
**URL Primaria:** https://teveras.es  
**Editor:** Contigo Comunicación, S.L.  
**Domicilio:** Calle Atlántico ,45  
**Ciudad:** 13004 CASTILLA-LA MANCHA  
**Teléfono:**  
**Fax:**  
**E-mail:**  
**Clasificación:** Noticias e Información  
**Sub-Clasificación:** Noticias globales y actualidad



### 1. Cifras totales y promedios (Nacional e Internacional)

MES - AÑO	NAVEGADORES UNICOS	VISITAS	PAGINAS
Octubre - 2023	3.332	4.398	7.673
<b>PROMEDIO DIARIO</b>	<b>126</b>	<b>142</b>	<b>248</b>
<b>PROMEDIO LUNES-VIERNES</b>	109	125	220
<b>PROMEDIO SABADO-DOMINGO</b>	167	184	316
<b>PAGINAS / VISITAS</b>	1,74		
<b>DURACION MEDIA VISITAS</b>	0:02:23		
<b>TIEMPO INTERACCIÓN MEDIO</b>	0:00:35		

### 2. Secciones (Nacional e Internacional)

	PAGINAS	%
<b>HOME</b>	592	7.72 %
<b>RESTO</b>	7.081	92.28 %

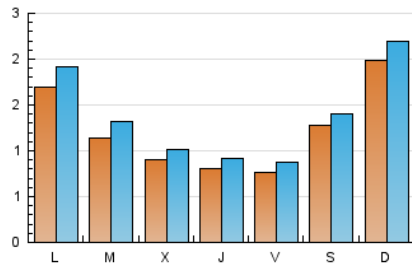
### 3. Por día del mes (Nacional e Internacional)

Día	N. únicos	Visitas	Páginas	Día	N. únicos	Visitas	Páginas	Día	N. únicos	Visitas	Páginas
1	350	385	679	11	91	103	197	21	84	95	157
2	223	248	374	12	76	81	136	22	125	143	253
3	164	189	310	13	68	78	146	23	224	255	552
4	99	120	219	14	212	233	349	24	117	135	224
5	105	119	179	15	236	263	477	25	100	110	206
6	114	123	227	16	185	208	387	26	64	75	128
7	144	156	247	17	112	132	230	27	69	84	140
8	195	212	389	18	68	76	118	28	73	77	141
9	115	136	251	19	76	88	134	29	87	95	151
10	83	95	150	20	55	63	102	30	98	111	225
								31	96	110	195

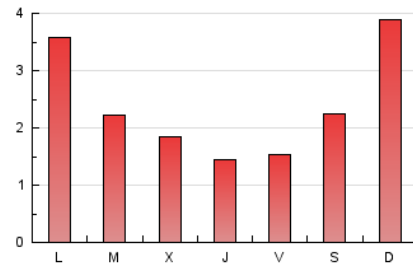
#### 4. Gráficas (Nacional e Internacional)

##### 4.1 Por día de la semana (promedio)

N. únicos / Visitas (x 100)



Páginas (x 100)



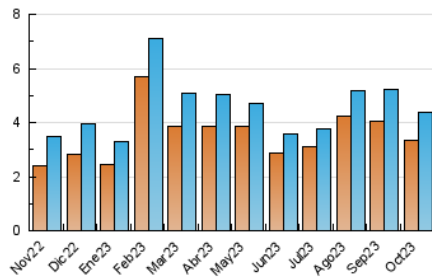
##### 4.2 Por franja horaria (promedio)

Visitas\_ (x 1000)

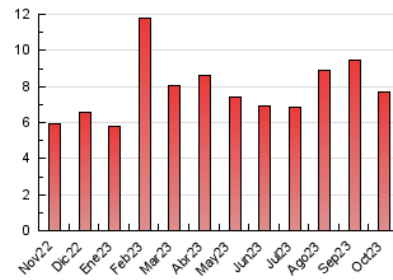
Páginas (x 1000)

##### 4.3 Por meses

N. únicos / Visitas (x 1000)



Páginas (x 1000)





## INFORMACION Y CONTROL DE PUBLICACIONES, S.A.

Velázquez, 46, 1ª Drcha - Tel. 91 435 00 32 Fax 91 435 96 05 - 28001 - MADRID  
Av. Diagonal 497, 5a planta - Tel 93 439 24 18 Fax 93 419 25 34 - 08029 - BARCELONA

### Anexo - Tráfico Nacional

**Título:** TEVERAS.ES  
**URL Primaria:** https://teveras.es  
**Editor:** Contigo Comunicación, S.L.  
**Domicilio:** Calle Atlántico ,45  
**Ciudad:** 13004 CASTILLA-LA MANCHA  
**Teléfono:**  
**Fax:**  
**E-mail:**  
**Clasificación:** Noticias e Información  
**Sub-Clasificación:** Noticias globales y actualidad



#### 1. Cifras totales y promedios (Nacional)

MES - AÑO	NAVEGADORES UNICOS	VISITAS	PAGINAS
Octubre - 2023	3.021	4.081	7.292
<b>PROMEDIO DIARIO</b>	<b>116</b>	<b>132</b>	<b>235</b>
<b>PROMEDIO LUNES-VIERNES</b>	100	115	208
<b>PROMEDIO SABADO-DOMINGO</b>	155	172	303
<b>PAGINAS / VISITAS</b>	1,79		
<b>DURACION MEDIA VISITAS</b>	0:02:31		
<b>TIEMPO INTERACCIÓN MEDIO</b>	0:00:38		

#### 2. Secciones (Nacional)

	PAGINAS	%
<b>HOME</b>	576	7.90 %
<b>RESTO</b>	6.716	92.10 %

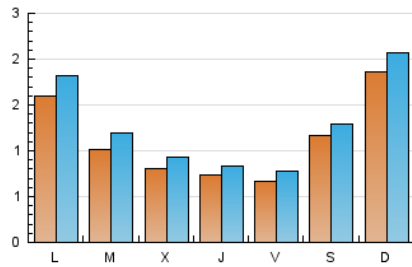
#### 3. Por día del mes (Nacional)

Día	N. únicos	Visitas	Páginas	Día	N. únicos	Visitas	Páginas	Día	N. únicos	Visitas	Páginas
<b>1</b>	343	378	672	<b>11</b>	82	94	185	<b>21</b>	71	82	144
<b>2</b>	208	233	359	<b>12</b>	71	76	124	<b>22</b>	105	123	231
<b>3</b>	144	169	290	<b>13</b>	65	75	143	<b>23</b>	214	244	537
<b>4</b>	90	111	210	<b>14</b>	208	229	345	<b>24</b>	108	126	215
<b>5</b>	90	104	164	<b>15</b>	231	257	471	<b>25</b>	86	96	181
<b>6</b>	98	107	211	<b>16</b>	179	202	381	<b>26</b>	60	71	121
<b>7</b>	126	138	228	<b>17</b>	98	118	215	<b>27</b>	60	75	131
<b>8</b>	176	193	367	<b>18</b>	64	72	112	<b>28</b>	61	65	128
<b>9</b>	104	125	240	<b>19</b>	72	84	130	<b>29</b>	77	85	141
<b>10</b>	77	89	143	<b>20</b>	46	54	93	<b>30</b>	94	107	196
								<b>31</b>	85	99	184

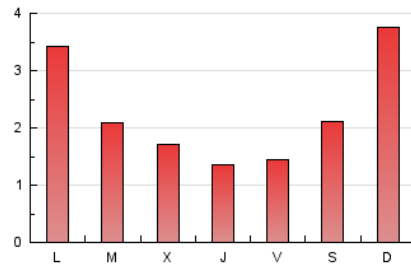
### 4. Gráficas (Nacional)

#### 4.1 Por día de la semana (promedio)

N. únicos / Visitas (x 100)



Páginas (x 100)



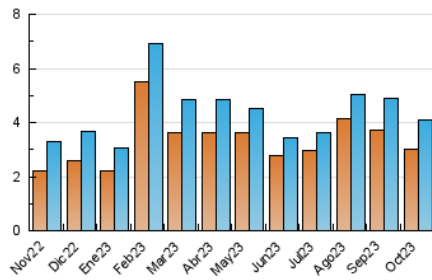
#### 4.2 Por franja horaria (promedio)

Visitas\_ (x 1000)

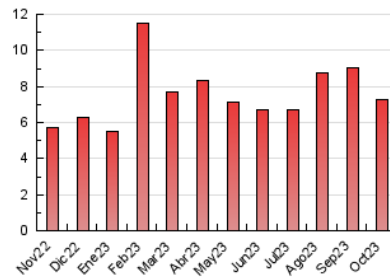
Páginas (x 1000)

#### 4.3 Por meses

N. únicos / Visitas (x 1000)



Páginas (x 1000)



## 5. Observaciones

Este Medio Electrónico de Comunicación ha sido medido por la herramienta Google Analytics de Google (GA4)

## 6. Definiciones básicas (Para más información ver Normas Técnicas para el Control de los Medios Electrónicos de Comunicación)

### Página Vista:

Conjunto de ficheros enviado a un usuario como resultado de una petición del mismo recibida por el servidor. Cuando la página está formada por varios marcos (frames), el conjunto de los mismos tendrá, a efectos de cómputo, la consideración de una página unitaria.

### Visita:

Una secuencia ininterrumpida de páginas servidas a un usuario válido. Si dicho usuario no realiza peticiones de páginas en un periodo de tiempo (30 min) la siguiente petición constituirá el inicio de una nueva visita.

### Navegador Único:

Total de combinaciones únicas de una dirección IP y un identificador adicional. Los medios pueden utilizar cookies o el Identificador de Alta de registro.

### Duración Página Vista:

Tiempo acumulado en segundos de todas las páginas vistas (en visitas de dos o más páginas vistas), dividido por el número total de páginas vistas.

### Duración Visita:

Tiempo en segundos de todas las visitas de dos o más páginas vistas, dividido por el número total de visitas de dos o más páginas vistas.

### Tráfico nacional:

Audiencia/difusión correspondiente a España medida en base a los datos de las direcciones IP registradas por el sistema de medición.

## 7. Opinión

De OJDinteractiva, la división de INFORMACIÓN Y CONTROL DE PUBLICACIONES S.A.:

Hemos examinado la información facilitada por el editor del medio electrónico para el periodo que comprende la presente certificación.

Nuestro examen se ha realizado de acuerdo con las normas y procedimientos establecidos en las Normas Técnicas para el Control de los Medios Electrónicos de Comunicación.

En nuestra opinión, la presente acta presenta razonablemente la difusión/audiencia registrada por este medio electrónico.

### ADVERTENCIA:

El trabajo de OJDinteractiva, la división de INFORMACIÓN Y CONTROL DE PUBLICACIONES S.A (INTROL) se limita a la realización de pruebas para la revisión de los datos de recuento suministrados por el editor con la finalidad de expresar una opinión sobre la razonabilidad de dichos datos de acuerdo con las Normas Técnicas para el control de los MEC.

Por tanto, INTROL no acepta responsabilidad alguna por las inexactitudes o errores que puedan existir en los datos de recuento. Tampoco acepta ninguna responsabilidad por la falsedad en los datos de recuento recibidos del editor, ni por otros datos de medición que no están incluidos en el análisis.

Noviembre - 2023

OJDinteractiva